

**NEUBAU! Moderne belagsfertige Doppelhaushälfte mit
Platz für jedes Familienmitglied**



DSC02129

Objektnummer: 0001011124

Eine Immobilie von Raiffeisen Immobilien Vermittlung

Zahlen, Daten, Fakten

| | |
|--------------------------------------|-------------------------|
| Art: | Haus - Doppelhaushälfte |
| Land: | Österreich |
| PLZ/Ort: | 2421 Kittsee |
| Baujahr: | 2016 |
| Wohnfläche: | 186,46 m² |
| Zimmer: | 5 |
| Bäder: | 3 |
| Terrassen: | 1 |
| Heizwärmebedarf: | B 33,00 kWh / m² * a |
| Gesamtenergieeffizienzfaktor: | A 0,71 |
| Kaufpreis: | 350.000,00 € |
| Provisionsangabe: | |

3% des Kaufpreises plus 20% USt.

Ihr Ansprechpartner



Walter Haider

Raiffeisen Immobilien Vermittlung Ges.m.b.H
Friedrich-Wilhelm-Raiffeisen-Platz 1
1020 Wien

T +43517517
H +43 664 60 517 517 98

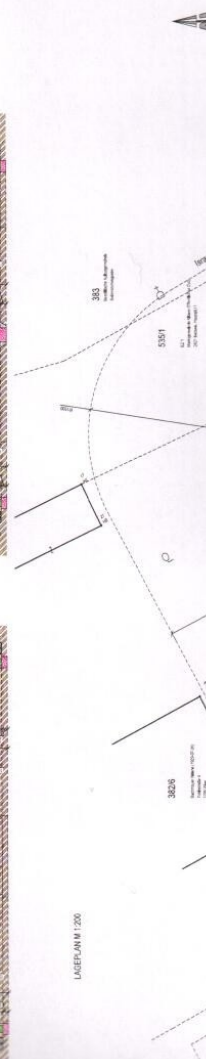
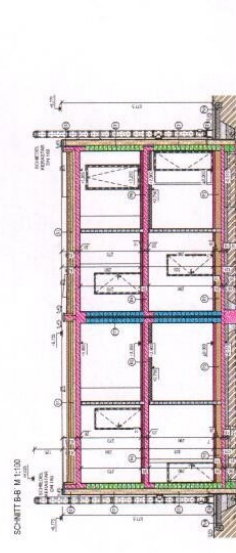
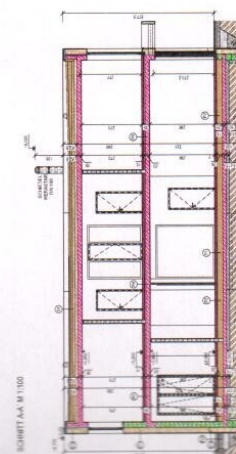
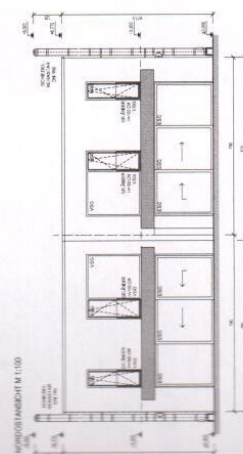
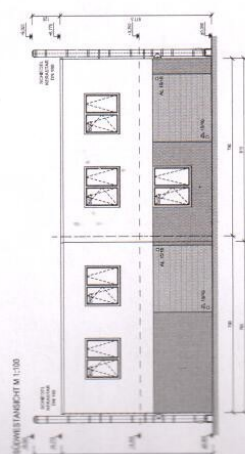
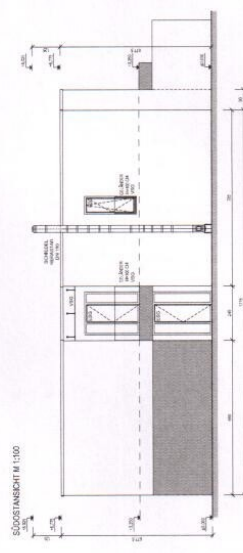
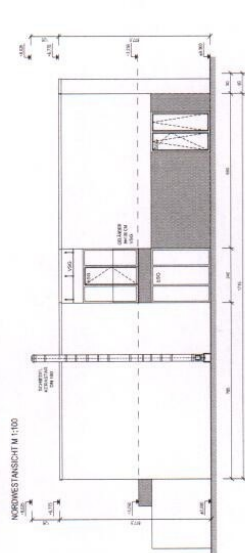
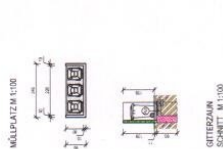
Gerne stehe ich Ihnen für weitere Informationen oder einen Besichtigungstermin zur



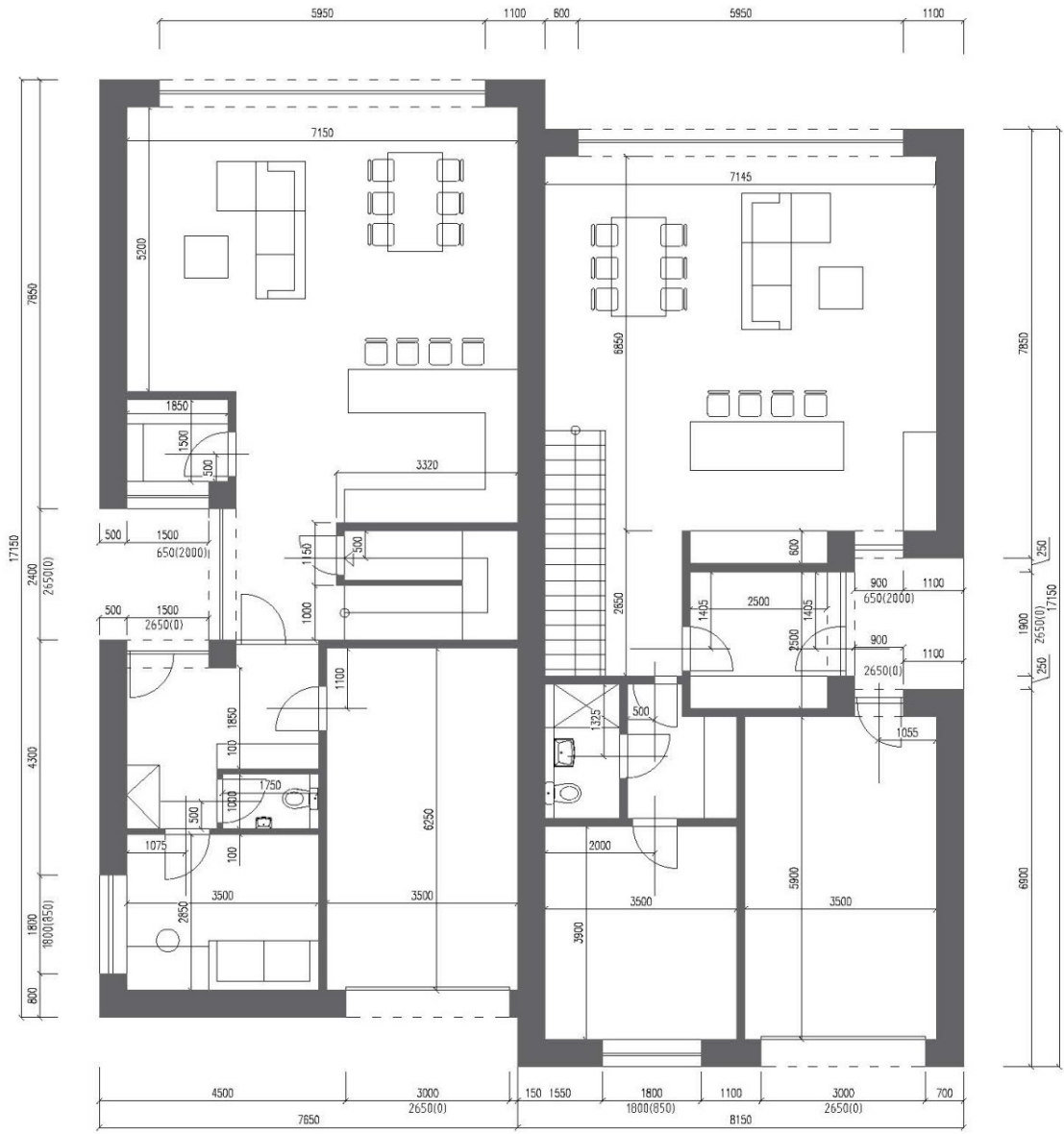


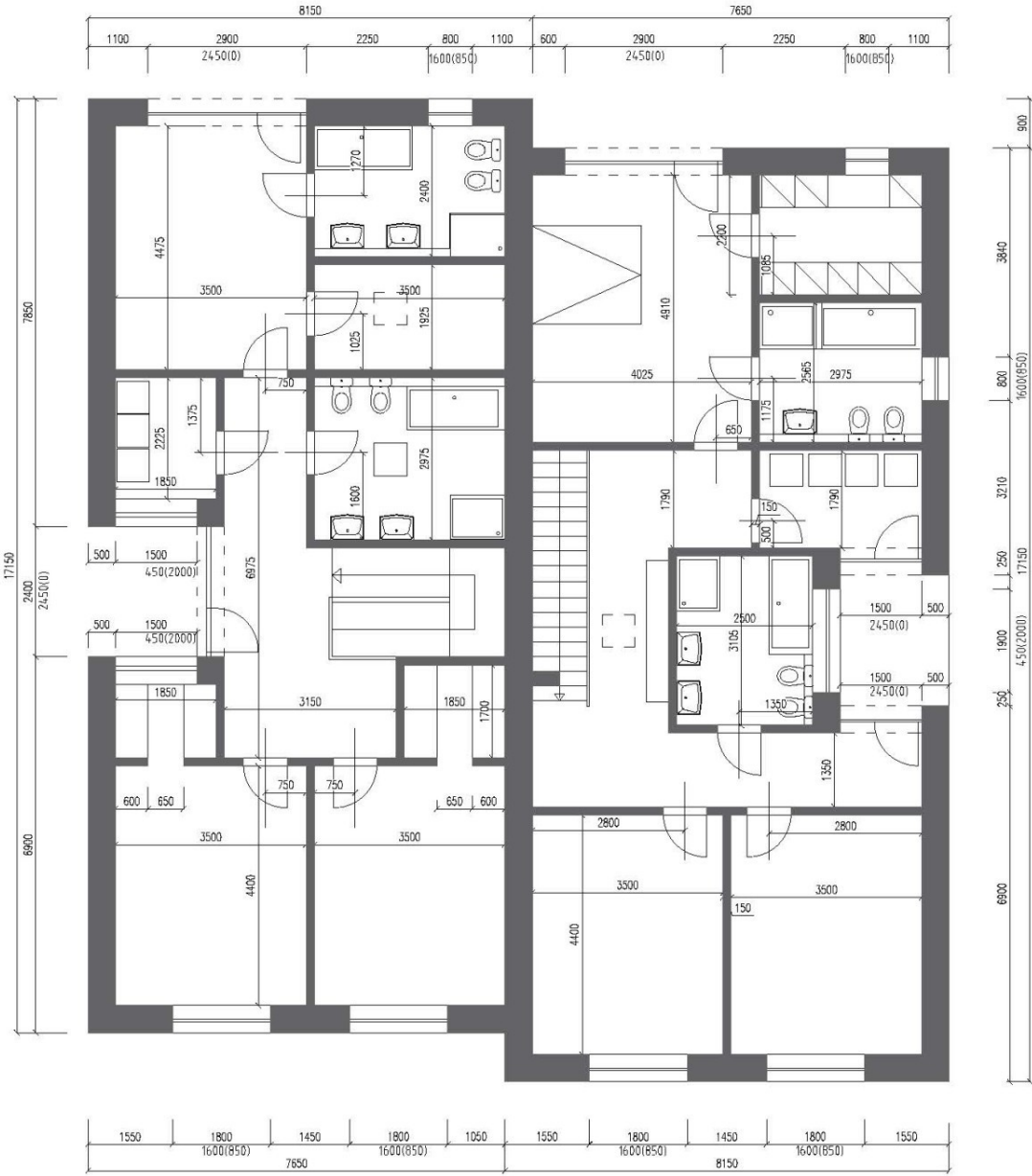




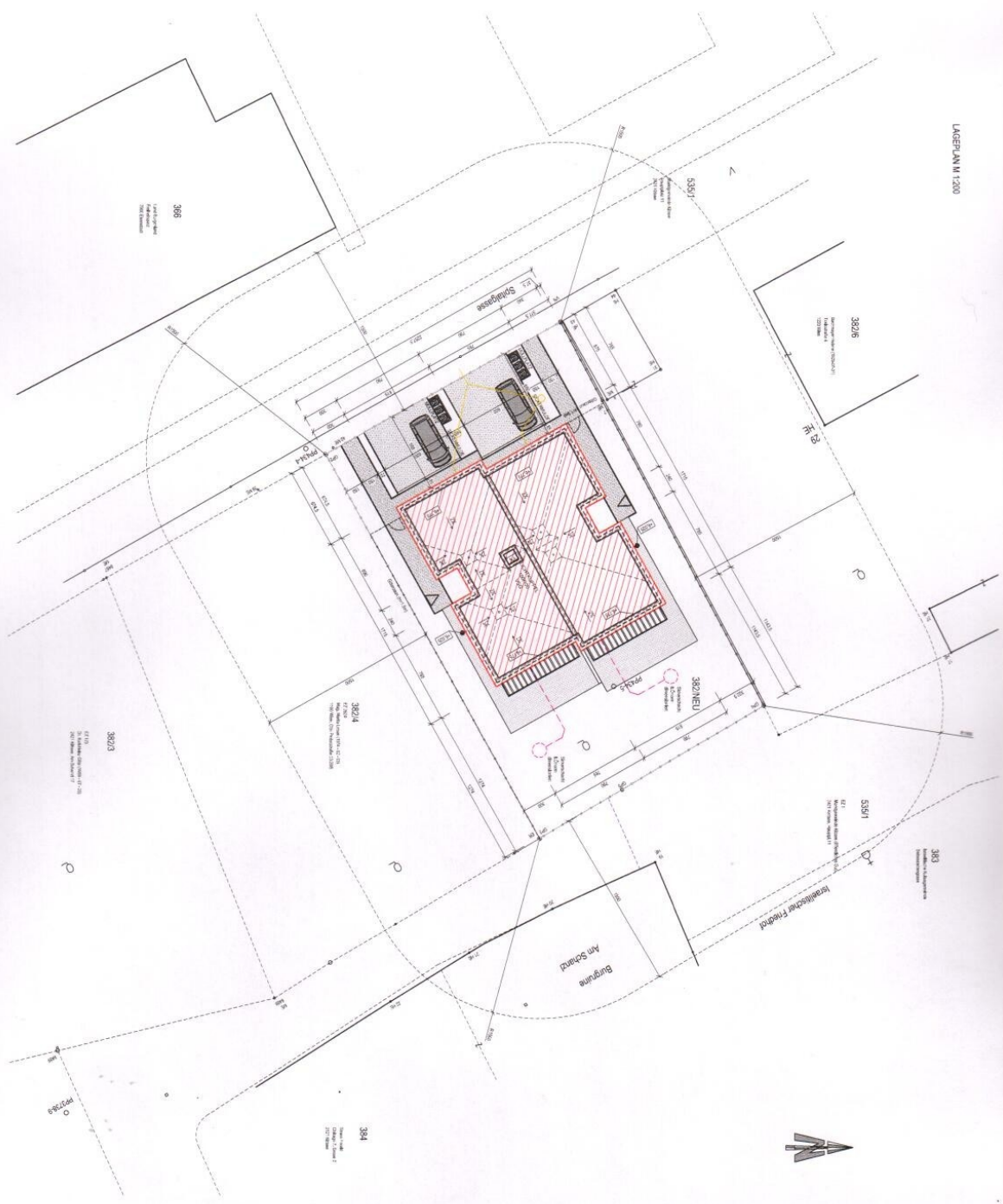
[illegible][illegible]

| Source | Reference |
|--------|---|
| 1 | Young, R. W. and J. A. G. Rees. 1969. <i>J. Appl. Ecol.</i> 6: 305-320. |
| 2 | Young, R. W. and J. A. G. Rees. 1972. <i>J. Appl. Ecol.</i> 9: 405-414. |
| 3 | Young, R. W. and J. A. G. Rees. 1973. <i>J. Appl. Ecol.</i> 10: 1-10. |
| 4 | Young, R. W. and J. A. G. Rees. 1974. <i>J. Appl. Ecol.</i> 11: 1-10. |
| 5 | Young, R. W. and J. A. G. Rees. 1975. <i>J. Appl. Ecol.</i> 12: 1-10. |
| 6 | Young, R. W. and J. A. G. Rees. 1976. <i>J. Appl. Ecol.</i> 13: 1-10. |
| 7 | Young, R. W. and J. A. G. Rees. 1977. <i>J. Appl. Ecol.</i> 14: 1-10. |
| 8 | Young, R. W. and J. A. G. Rees. 1978. <i>J. Appl. Ecol.</i> 15: 1-10. |
| 9 | Young, R. W. and J. A. G. Rees. 1979. <i>J. Appl. Ecol.</i> 16: 1-10. |
| 10 | Young, R. W. and J. A. G. Rees. 1980. <i>J. Appl. Ecol.</i> 17: 1-10. |
| 11 | Young, R. W. and J. A. G. Rees. 1981. <i>J. Appl. Ecol.</i> 18: 1-10. |
| 12 | Young, R. W. and J. A. G. Rees. 1982. <i>J. Appl. Ecol.</i> 19: 1-10. |
| 13 | Young, R. W. and J. A. G. Rees. 1983. <i>J. Appl. Ecol.</i> 20: 1-10. |
| 14 | Young, R. W. and J. A. G. Rees. 1984. <i>J. Appl. Ecol.</i> 21: 1-10. |
| 15 | Young, R. W. and J. A. G. Rees. 1985. <i>J. Appl. Ecol.</i> 22: 1-10. |
| 16 | Young, R. W. and J. A. G. Rees. 1986. <i>J. Appl. Ecol.</i> 23: 1-10. |
| 17 | Young, R. W. and J. A. G. Rees. 1987. <i>J. Appl. Ecol.</i> 24: 1-10. |
| 18 | Young, R. W. and J. A. G. Rees. 1988. <i>J. Appl. Ecol.</i> 25: 1-10. |
| 19 | Young, R. W. and J. A. G. Rees. 1989. <i>J. Appl. Ecol.</i> 26: 1-10. |
| 20 | Young, R. W. and J. A. G. Rees. 1990. <i>J. Appl. Ecol.</i> 27: 1-10. |
| 21 | Young, R. W. and J. A. G. Rees. 1991. <i>J. Appl. Ecol.</i> 28: 1-10. |
| 22 | Young, R. W. and J. A. G. Rees. 1992. <i>J. Appl. Ecol.</i> 29: 1-10. |
| 23 | Young, R. W. and J. A. G. Rees. 1993. <i>J. Appl. Ecol.</i> 30: 1-10. |
| 24 | Young, R. W. and J. A. G. Rees. 1994. <i>J. Appl. Ecol.</i> 31: 1-10. |
| 25 | Young, R. W. and J. A. G. Rees. 1995. <i>J. Appl. Ecol.</i> 32: 1-10. |
| 26 | Young, R. W. and J. A. G. Rees. 1996. <i>J. Appl. Ecol.</i> 33: 1-10. |
| 27 | Young, R. W. and J. A. G. Rees. 1997. <i>J. Appl. Ecol.</i> 34: 1-10. |
| 28 | Young, R. W. and J. A. G. Rees. 1998. <i>J. Appl. Ecol.</i> 35: 1-10. |
| 29 | Young, R. W. and J. A. G. Rees. 1999. <i>J. Appl. Ecol.</i> 36: 1-10. |
| 30 | Young, R. W. and J. A. G. Rees. 2000. <i>J. Appl. Ecol.</i> 37: 1-10. |
| 31 | Young, R. W. and J. A. G. Rees. 2001. <i>J. Appl. Ecol.</i> 38: 1-10. |
| 32 | Young, R. W. and J. A. G. Rees. 2002. <i>J. Appl. Ecol.</i> 39: 1-10. |
| 33 | Young, R. W. and J. A. G. Rees. 2003. <i>J. Appl. Ecol.</i> 40: 1-10. |
| 34 | Young, R. W. and J. A. G. Rees. 2004. <i>J. Appl. Ecol.</i> 41: 1-10. |
| 35 | Young, R. W. and J. A. G. Rees. 2005. <i>J. Appl. Ecol.</i> 42: 1-10. |
| 36 | Young, R. W. and J. A. G. Rees. 2006. <i>J. Appl. Ecol.</i> 43: 1-10. |
| 37 | Young, R. W. and J. A. G. Rees. 2007. <i>J. Appl. Ecol.</i> 44: 1-10. |
| 38 | Young, R. W. and J. A. G. Rees. 2008. <i>J. Appl. Ecol.</i> 45: 1-10. |
| 39 | Young, R. W. and J. A. G. Rees. 2009. <i>J. Appl. Ecol.</i> 46: 1-10. |
| 40 | Young, R. W. and J. A. G. Rees. 2010. <i>J. Appl. Ecol.</i> 47: 1-10. |
| 41 | Young, R. W. and J. A. G. Rees. 2011. <i>J. Appl. Ecol.</i> 48: 1-10. |
| 42 | Young, R. W. and J. A. G. Rees. 2012. <i>J. Appl. Ecol.</i> 49: 1-10. |
| 43 | Young, R. W. and J. A. G. Rees. 2013. <i>J. Appl. Ecol.</i> 50: 1-10. |
| 44 | Young, R. W. and J. A. G. Rees. 2014. <i>J. Appl. Ecol.</i> 51: 1-10. |
| 45 | Young, R. W. and J. A. G. Rees. 2015. <i>J. Appl. Ecol.</i> 52: 1-10. |
| 46 | Young, R. W. and J. A. G. Rees. 2016. <i>J. Appl. Ecol.</i> 53: 1-10. |
| 47 | Young, R. W. and J. A. G. Rees. 2017. <i>J. Appl. Ecol.</i> 54: 1-10. |
| 48 | Young, R. W. and J. A. G. Rees. 2018. <i>J. Appl. Ecol.</i> 55: 1-10. |
| 49 | Young, R. W. and J. A. G. Rees. 2019. <i>J. Appl. Ecol.</i> 56: 1-10. |
| 50 | Young, R. W. and J. A. G. Rees. 2020. <i>J. Appl. Ecol.</i> 57: 1-10. |





LAGEPLAN 1:200



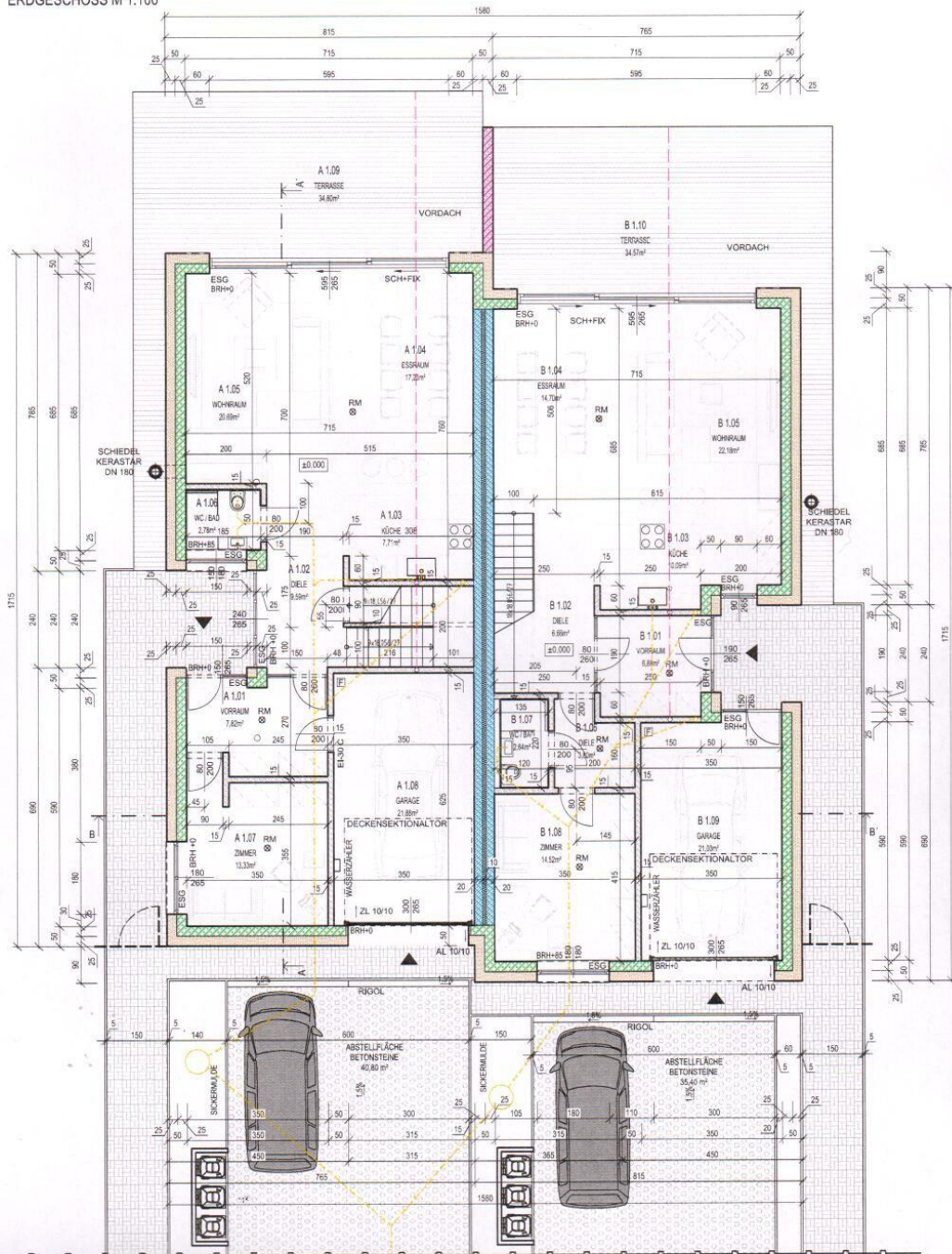
RAUMLEGENDE:

| WOHNHEIT "A" | | | | |
|---------------|----------|----------------------|--------|-------------|
| Nr. | RAUM | FLÄCHE | AUFBAU | BODEN |
| ERDGESCHOSS | | | | |
| A 1.01 | VORRAUM | 7.82 | P1 | FLESEN |
| A 1.02 | DELE | 9.59 | P1 | FLESEN |
| A 1.03 | KÜCHE | 7.71 | P2 | FLESEN |
| A 1.04 | ESSRAUM | 17.23 | P2 | HOLZPARKETT |
| A 1.05 | WOHNRAUM | 20.69 | P2 | HOLZPARKETT |
| A 1.06 | WC / BAD | 2.78 | P1 | FLESEN |
| A 1.07 | ZIMMER | 13.33 | P2 | HOLZPARKETT |
| WOHNUTZFLÄCHE | | 79.15 M ² | | |

RAUMLEGENDE:

| WOHNHEIT "B" | | | | |
|---------------|----------|----------------------|--------|-------------|
| Č. M. | RAUM | FLÄCHE | AUFBAU | BODEN |
| ERDGESCHOSS | | | | |
| B 1.01 | VORRAUM | 6.88 | P1 | FLESEN |
| B 1.02 | DELE | 6.68 | P1 | FLESEN |
| B 1.03 | KÜCHE | 10.09 | P2 | FLESEN |
| B 1.04 | ESSRAUM | 14.70 | P2 | HOLZPARKETT |
| B 1.05 | WOHNRAUM | 22.18 | P2 | HOLZPARKETT |
| B 1.06 | DELE | 3.85 | P2 | FLESEN |
| B 1.07 | WC / BAD | 2.64 | P1 | FLESEN |
| B 1.08 | ZIMMER | 14.52 | P2 | HOLZPARKETT |
| WOHNUTZFLÄCHE | | 81.47 M ² | | |

ERDGESCHOSS M 1:100



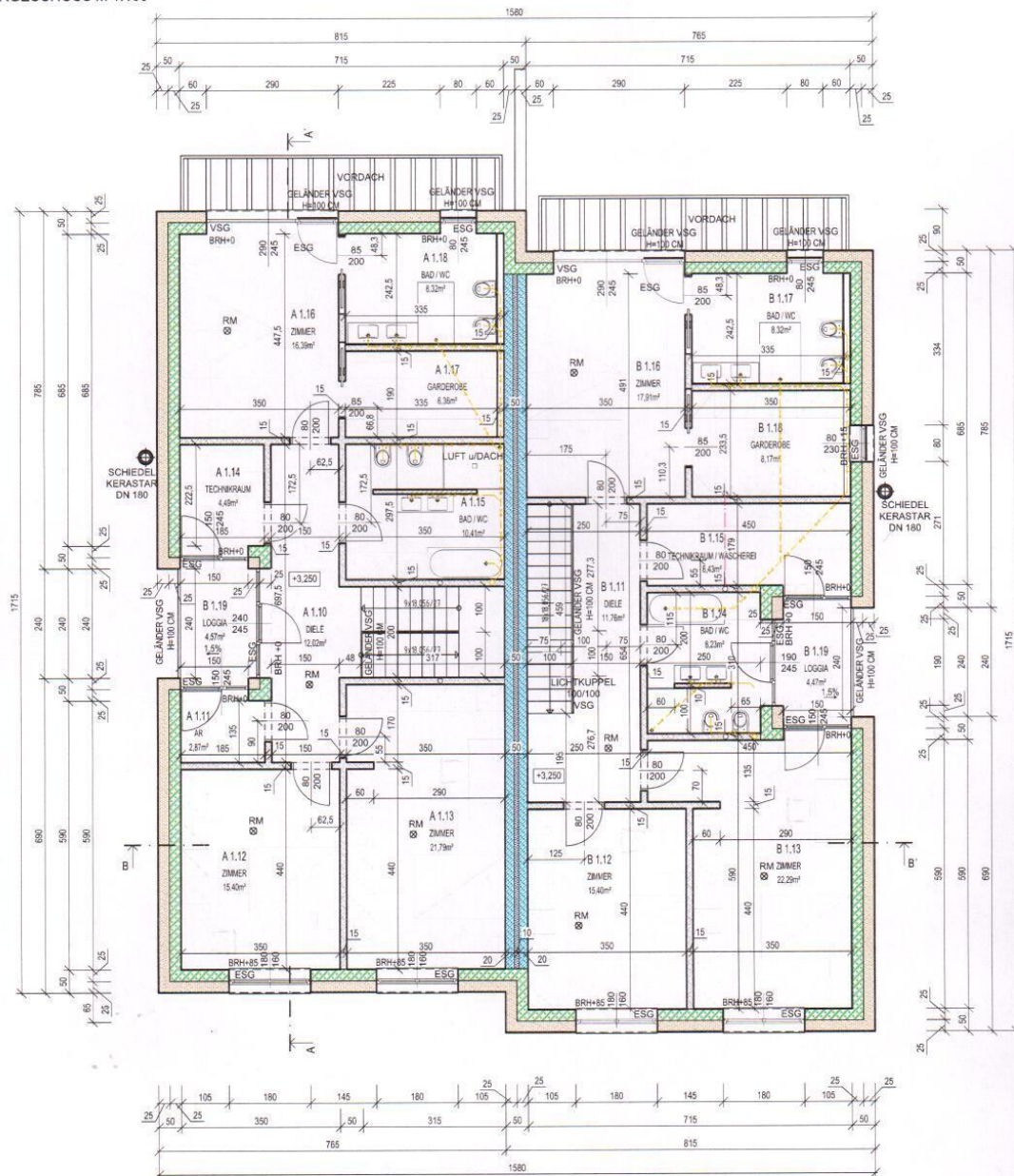
RAUMLEGENDE:

| WOHNHEIT "A" | | | | |
|---------------|-------------|-----------|--------|-------------|
| Nr. | RAUM | FLÄCHE | AUFBAU | BODEN |
| OBERGESCHOSS | | | | |
| A 1.10 | DIELE | 12,02 | P4 | HOLZPARKETT |
| A 1.11 | ABSTELLRAUM | 2,87 | P5 | FLIESEN |
| A 1.12 | ZIMMER | 15,40 | P4 | HOLZPARKETT |
| A 1.13 | ZIMMER | 21,79 | P6 | HOLZPARKETT |
| A 1.14 | TECHNIKRUM | 4,49 | P5 | FLIESEN |
| A 1.15 | BAD / WC | 10,41 | P5 | FLIESEN |
| A 1.16 | ZIMMER | 16,39 | P4 | HOLZPARKETT |
| A 1.17 | BAD / WC | 8,32 | P4 | FLIESEN |
| A 1.18 | GARDEROBE | 6,36 | P4 | HOLZPARKETT |
| A 1.19 | LOGGIA | 4,57 | S2 | BANKRAU |
| WOHNUTZFLÄCHE | | 102,63 M2 | | |

RAUMLEGENDE:

| WOHNHEIT "B" | | | | |
|---------------|------------|-----------|--------|-------------|
| Nr. | RAUM | FLÄCHE | AUFBAU | BODEN |
| OBERGESCHOSS | | | | |
| B 1.11 | DIELE | 11,76 | P4 | HOLZPARKETT |
| B 1.12 | ZIMMER | 15,40 | P4 | HOLZPARKETT |
| B 1.13 | ZIMMER | 22,29 | P6 | HOLZPARKETT |
| B 1.14 | BAD / WC | 8,23 | P5 | FLIESEN |
| B 1.15 | TECHNIKRUM | 8,43 | P5 | FLIESEN |
| B 1.16 | ZIMMER | 17,91 | P4 | HOLZPARKETT |
| B 1.17 | BAD / WC | 8,32 | P4 | FLIESEN |
| B 1.18 | GARDEROBE | 8,17 | P5 | HOLZPARKETT |
| B 1.19 | LOGGIA | 4,47 | S2 | BANKRAU |
| WOHNUTZFLÄCHE | | 104,99 M2 | | |

OBERGESCHOSS M 1:100



Objektbeschreibung

Das in Massivbau errichtete Doppelhaus besticht durch eine exzellente Raumaufteilung und eine gute Ausstattung wie 3-Scheiben-Isolierverglasung, Fassadendämmung und Außenluft/Wasserwärmepumpe.

Raumaufteilung

Erdgeschoss:

- Vorraum
- Diele
- offener Wohnraum mit Küche, Essbereich und Wohnzimmer
- Schlafzimmer/Büro
- Bad mit Wc

Obergeschoss:

- Diele
- Abstellraum
- Technikraum
- Bad mit Wanne, Doppelwaschtisch und Wc
- 2 Schlafzimmer
- großes Schlafzimmer mit Schrankraum und eigenem Badezimmer
- Loggia

Für den Fuhrpark stehen Garage und ein Stellplatz zur Verfügung.

Von der Terrasse blickt man zum Nachbarn, dem ehrwürdigen Alten Schloss Kittsee mit seiner jahrhundertelangen Geschichte!