

Ihr neues Zuhause in Schärding – komfortabel Wohnen mit Tiefgaragenstellplatz



Außenfoto

Objektnummer: 0004006665

Eine Immobilie von Real-Treuhand Immobilien

Zahlen, Daten, Fakten

Art:	Wohnung
Land:	Österreich
PLZ/Ort:	4780 Schärding Vorstadt
Nutzfläche:	62,50 m ²
Zimmer:	2
Bäder:	1
WC:	1
Balkone:	1
Keller:	10,35 m ²
Gesamtmiete	910,00 €
Kaltmiete (netto)	627,27 €
Kaltmiete	820,97 €
Betriebskosten:	136,36 €
Heizkosten:	33,33 €

Ihr Ansprechpartner

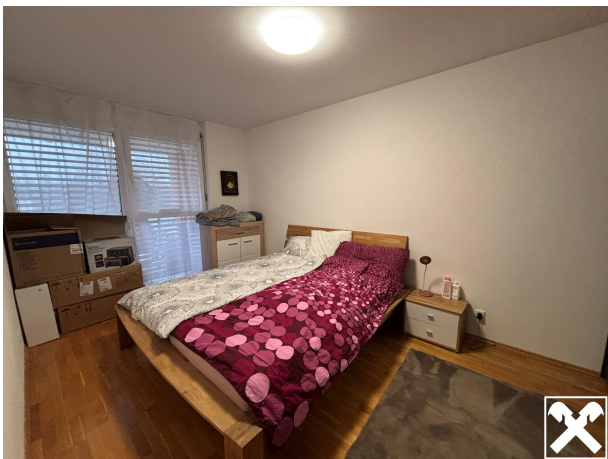


Lea Heidl

Real-Treuhand Immobilien Vertriebs GmbH
Europaplatz 1a
4020 Linz

T +43 50 6596 80028082
H +43 676 8141 88082

Gerne stehe ich Ihnen für weitere Informationen oder einen Besichtigungstermin zur Verfügung.



Objektbeschreibung

Mietwohnung in Schärding

Diese charmante Mietwohnung befindet sich in einer ruhigen und zentralen Lage in Schärding und bietet Ihnen auf rund 62m² Wohnfläche ein komfortables Zuhause. Die Wohnung verfügt über ein großzügiges Wohnkonzept und überzeugt durch eine hochwertige Ausstattung sowie durchdachte Details.

- **1 Schlafzimmer:** Das helle und geräumige Schlafzimmer bietet ausreichend Platz für ein großes Bett und einen Kleiderschrank. Große Fenster sorgen für viel Tageslicht und eine angenehme Atmosphäre.
- **Großer Wohnraum mit Zugang zum Balkon:** Der offene Wohnbereich besticht durch seine Weitläufigkeit und lädt zum Verweilen ein. Vom Wohnzimmer aus haben Sie direkten Zugang zu einem **großzügigen Balkon**, auf dem Sie die Sonne genießen können – perfekt für entspannte Stunden im Freien.
- **Küche:** Die Wohnung ist mit einer Küche ausgestattet, die keine Wünsche offenlässt. Ob Sie gerne kochen oder einfach nur eine schnelle Mahlzeit zubereiten möchten, hier finden Sie alles, was Sie benötigen.
- **Badezimmer mit Dusche und Badewanne:** Das Badezimmer ist sowohl funktional als auch komfortabel gestaltet. Eine **Badewanne** lädt zum Entspannen ein, während die separate **Dusche** für schnelle Erfrischung sorgt. Zusätzlich gibt es ein separates **WC**, das extra abgetrennt ist.
- **Kellerabstellraum:** Ein praktischer **Abstellraum** sorgt für zusätzlichen Stauraum und hält Ihre Wohnung stets ordentlich und aufgeräumt.
- **Lift:** Die Wohnung ist barrierefrei zugänglich, da das Gebäude über einen **Lift** verfügt, der Ihnen den Weg in die oberen Etagen erleichtert.
- **Garagenstellplatz:** Ein **Garagenstellplatz** gehört ebenfalls zur Wohnung und sorgt für sicheren Platz für Ihr Fahrzeug.

Diese Mietwohnung in Schärding bietet Ihnen nicht nur eine ideale Raumaufteilung, sondern auch eine perfekte Kombination aus Komfort und Funktionalität.