

Geschäftsfläche in attraktiver Stadtlage!



Aussen

Objektnummer: 0004006651

Eine Immobilie von Real-Treuhand Immobilien

Zahlen, Daten, Fakten

Art:	Sonstige - Sonstige
Land:	Österreich
PLZ/Ort:	4600 Wels
Nutzfläche:	102,00 m²
WC:	1
Gesamtmiete	1.517,76 €
Kaltmiete (netto)	867,00 €
Kaltmiete	1.264,80 €
Betriebskosten:	214,20 €
Heizkosten:	183,60 €
Provisionsangabe:	

3 Bruttomonatsmieten plus 20% USt.

Ihr Ansprechpartner

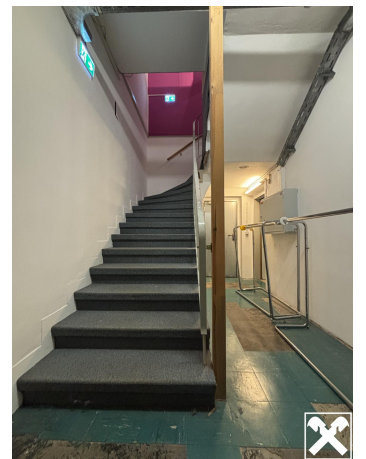


Michael Fuchsberger

Real-Treuhand Immobilien Vertriebs GmbH
Europaplatz 1a
4020 Linz

T +43 50 6596 80028002
H +43 50 6596 8002

Gerne stehe ich Ihnen für weitere Informationen oder einen Besichtigungstermin zur Verfügung.



Objektbeschreibung

Diese vielseitig nutzbare Geschäftsfläche mit einer Nutzfläche von ca. 102 m² befindet sich in einer zentralen, frequentierten Lage im Herzen von Wels!

Raumaufteilung: 1 großer Hauptraum/Geschäft, Lager und WC im Untergeschoss.

Besonders hervorzuheben ist die großzügige Schaufensterfront, die ideale Möglichkeiten für eine aufmerksamkeitsstarke Warenpräsentation schafft.

?Optional besteht die Möglichkeit Parkplätze vor Ort anzumieten.

Mietkonditionen:

Mietzins: EUR 867,- Netto

Betriebskosten: EUR 214,20 Netto

Heizung: EUR 183,60 Netto

Umsatzsteuer: 20%= EUR 252,96

Gesamt: EUR mtl. 1.517,76