

4 ZIMMERWOHNUNG MIT GARTEN!



Objektnummer: 2956

Eine Immobilie von KDH Immobilien GmbH

Zahlen, Daten, Fakten

Adresse	Maria-Theresien-Straße 6
Art:	Wohnung
Land:	Österreich
PLZ/Ort:	7100 Neusiedl am See
Wohnfläche:	95,34 m²
Zimmer:	4
Terrassen:	1
Heizwärmebedarf:	24,50 kWh / m² * a
Gesamtmiete	980,00 €
Kaltmiete (netto)	980,00 €
Kaltmiete	980,00 €
Provisionsangabe:	

Gemäß Erstauftraggeberprinzip bezahlt der Abgeber die Provision.

Ihr Ansprechpartner



Simone Unger-Ullmann

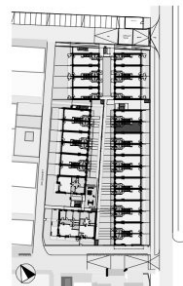
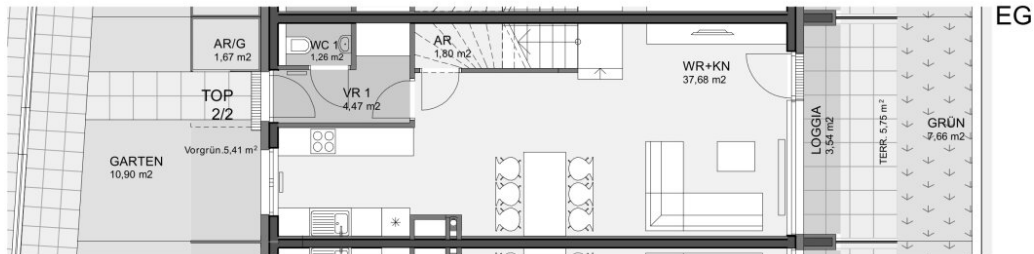
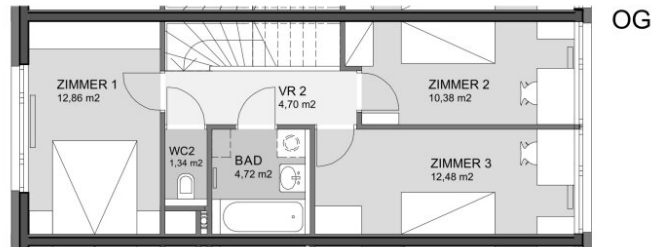
KDH Immobilien GmbH
Voitmann 43
8272 Bad Waltersdorf

T +43 660 340 32 29


Gerne stehe ich Ihnen für weitere Informationen oder einen Besichtigungstermin zur Verfügung.



WOHNPAK " HAUSGÄRTEN " , 7100 NEUSIEDL / SEE
BAUTEIL D
MAISONNETTEWOHNUNG



zusätzl.: Garten/ (Vor) Grünfl. 23.97 m²
Gartenabstellraum 1.67 m²
Terrassen 5.75 m²
Kellerabteil 3.67 m²

 ARCHITEKTEN HALBRITTER & HILLERBRAND ZT GMBH 1040 WIEN RECHTE WIENZEILE 29/7 7100 NEUSIEDL AM SEE UNF. HAUPTSTR. 5 TEL: +43/1/526 85 37, FAX: DW 20 E-MAIL: ARCHITEKTEN@HZARCH.AT	BAUTEIL :	D	Wohnnutzfläche:	91.69m²	MASSTAB 1:100
	GESCHOSS :	EG/OG	Summe Loggia :	3.54m²	
	HAUS :	TOP 2/2	Wohnnutzfläche gesamt :	95.23m²	

Änderungen der Wohnnutzfläche im Zuge der Polierplanung möglich !

Dargestellte Einrichtung ist nur ein Vorschlag - Änderung der Küchenanschlüsse vorbehalten !

KAUF
DEIN
HAUS

Objektbeschreibung

4 ZIMMER MAISONNETTEWOHNUNG IM ERDGESCHOSS!

KLEINER GARTEN IST DABEI!

GEFÖRDERT - UNBEFRISTETER MIETVERTRAG!

BILDER FOLGEN!

Der Immobilienmakler erklärt, dass er – entgegen dem in der Immobilienwirtschaft üblichen Geschäftsgebrauch des Doppelmaklers – einseitig nur für den Vermieter tätig ist.

Infrastruktur / Entfernungen

Gesundheit

Arzt <100m

Apotheke <375m

Kinder & Schulen

Kindergarten <1.375m

Schule <450m

Nahversorgung

Supermarkt <350m

Bäckerei <400m

Einkaufszentrum <3.000m

Sonstige

Bank <350m

Geldautomat <300m

Post <525m

Polizei <3.475m

Verkehr

Bus <300m

Autobahnanschluss <3.325m

Bahnhof <400m

Angaben Entfernung Luftlinie / Quelle: OpenStreetMap