

Moderne Büroeinheit inkl. großem Besprechungsraum!



Aussenansicht

Objektnummer: 3868/15

Eine Immobilie von RE/MAX Premium in Kufstein

Zahlen, Daten, Fakten

Art:	Büro / Praxis
Land:	Österreich
PLZ/Ort:	6342 Niederndorf
Baujahr:	1980
Zustand:	Neuwertig
Möbliert:	Teil
Nutzfläche:	93,00 m²
Zimmer:	3
WC:	1
Heizwärmebedarf:	F 113,40 kWh / m² * a
Kaltmiete (netto)	929,53 €
Kaltmiete	1.209,79 €
Miete / m²	9,99 €
Betriebskosten:	280,26 €
USt.:	241,96 €
Provisionsangabe:	

1.115,44 € inkl. 20% USt.

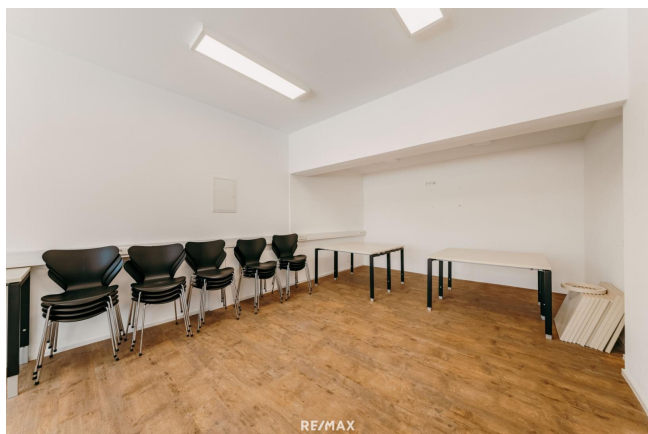
Ihr Ansprechpartner

Max Widmann

RE/MAX Premium in Kufstein
Oberer Stadtplatz 3
6330 Kufstein

H +436603889966

Gerne stehe ich Ihnen für weitere Informationen oder einen Besichtigungstermin zur Verfügung.







Objektbeschreibung

Willkommen im modernen Arbeitsumfeld von Niederndorf! Dieses geräumige Büro, strategisch gelegen und durchdacht gestaltet, bietet die ideale Arbeitsatmosphäre für Ihr Unternehmen. Mit einem großzügigen Besprechungsraum und zwei separaten Büroräumen steht Ihnen hier eine flexible und professionelle Arbeitsfläche zur Verfügung.

Der Meetingraum besticht durch natürlichen Lichteinfall und schafft eine helle und inspirierende Umgebung für kreative Meetings und effiziente Teamarbeit. Die Ausstattung ist modern und funktional, perfekt für Präsentationen, Brainstorming-Sitzungen und Kundenbesprechungen.

Die beiden Büroräume bieten ausreichend Platz für Ihr Team oder individuelle Arbeitsbereiche. Die flexibel gestaltbaren Räumlichkeiten ermöglichen eine Anpassung an die Bedürfnisse Ihres Unternehmens. Die Fensterfronten mit integrierten elektrischen Jalousien sorgen für eine angenehme Arbeitsatmosphäre und bieten einen inspirierenden Blick auf die umliegende Landschaft von Niederndorf. Das moderne WC mit Fenster und ausreichend Stauraum runden das Angebot ab.

Die zentrale Lage dieses Büros in Niederndorf ermöglicht nicht nur eine hervorragende Erreichbarkeit, sondern auch eine gute Anbindung an lokale Dienstleistungen und Infrastrukturen. Parkmöglichkeiten stehen für Mitarbeiter und Kunden direkt neben dem Gebäude zur Verfügung.

Die Büroflächen inkl. Meetingraum und Sanitäranlagen wurden 2021 saniert und auf den neuesten Stand gebracht.

Dieses Büro repräsentiert eine ideale Möglichkeit, eine professionelle und zugleich angenehme Arbeitsumgebung zu schaffen. Die Kombination aus einem ansprechenden Besprechungsraum und flexiblen Büroräumen macht dieses Angebot besonders attraktiv für Unternehmen, die Wert auf Effizienz und Teamarbeit legen.

Vereinbaren Sie noch heute einen Besichtigungstermin und entdecken Sie die vielfältigen Möglichkeiten dieser modernen Büroeinheit in Niederndorf!

* Die Möbel auf den Bildern sind als Einrichtungsvorschlag zu verstehen und können nach Absprache teilweise übernommen werden.

* Parkmöglichkeiten stehen zur Verfügung.

Alle Angaben sind freibleibend, unverbindlich, ohne Gewähr und basieren ausschließlich auf Informationen, die uns von unserem Auftraggeber mitgeteilt wurden. Wir übernehmen keine Gewähr für Vollständigkeit, Richtigkeit und Aktualität. Zwischenvermittlung bleibt vorbehalten.

Sollte Ihnen die von uns nachgewiesene Immobilie bereits bekannt sein, teilen Sie und dies bitte unverzüglich mit. Die Weitergabe dieses Exposés an Dritte ohne unsere Zustimmung löst gegebenenfalls Schadenersatzansprüche aus.

Wir weisen darauf hin, dass unsere Tätigkeit im Erfolgsfall eine Vermittlungs- und oder Nachweisprovision nach sich zieht. Bei Vermietung beträgt die Provision 1 Bruttomonatsmiete zzgl. 20% USt.

Es gelten unsere allgemeinen Geschäftsbedingungen. (AGB)

Der Vermittler ist als Doppelmakler tätig.

Infrastruktur / Entfernungen

Gesundheit

Arzt <500m

Apotheke <500m

Krankenhaus <10.000m

Kinder & Schulen

Schule <500m

Kindergarten <2.000m

Höhere Schule <10.000m

Universität <8.000m

Nahversorgung

Supermarkt <500m

Bäckerei <500m

Einkaufszentrum <8.000m

Sonstige

Bank <500m

Geldautomat <500m

Post <500m

Polizei <500m

Verkehr

Bus <500m

Autobahnanschluss <2.000m

Bahnhof <3.500m

Angaben Entfernung Luftlinie / Quelle: OpenStreetMap