

Variable Lagerflächen & renovierte Büroräumlichkeiten zu mieten!



Lage

Objektnummer: 3868/54

Eine Immobilie von RE/MAX Premium in Kufstein

Zahlen, Daten, Fakten

Art:	Halle / Lager / Produktion - Lager
Land:	Österreich
PLZ/Ort:	6342 Niederndorf
Baujahr:	1980
Zustand:	Gepflegt
Lagerfläche:	2.000,00 m ²
Bürofläche:	250,00 m ²
Heizwärmebedarf:	F 113,40 kWh / m ² * a

Ihr Ansprechpartner

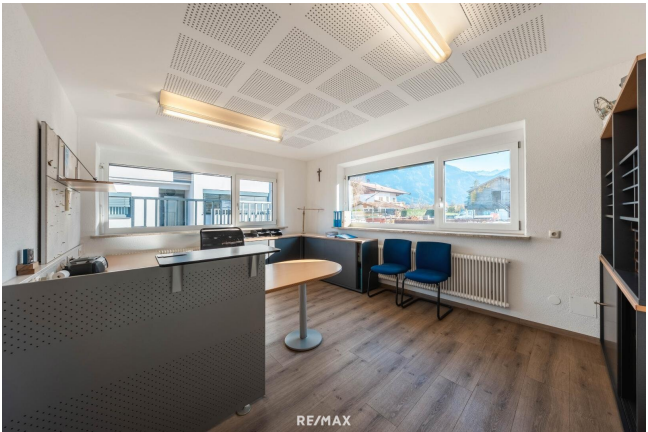
Max Widmann

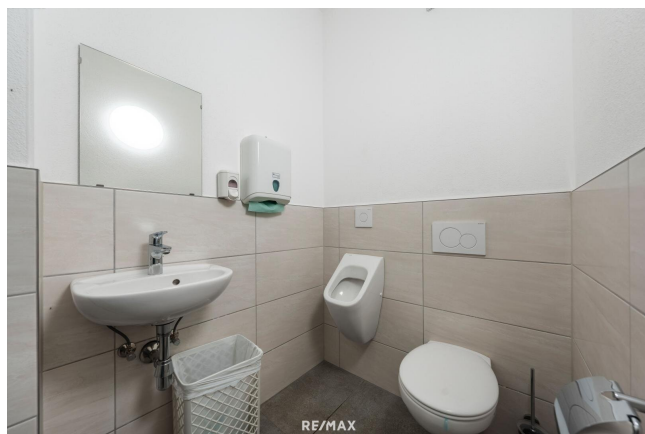
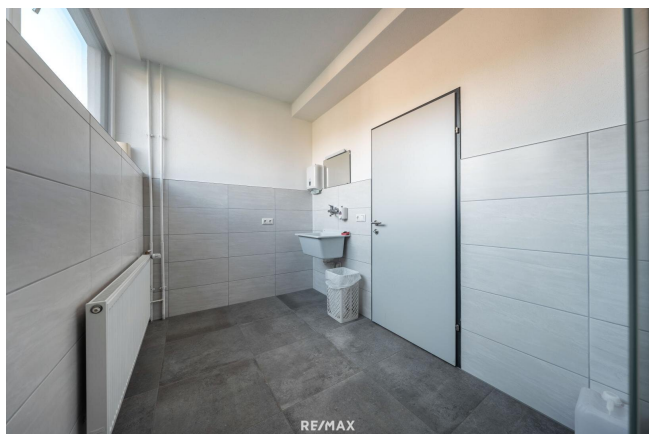
RE/MAX Premium in Kufstein
Oberer Stadtplatz 3
6330 Kufstein

H +436603889966

Gerne stehe ich Ihnen für weitere Informationen oder einen Besichtigungstermin zur Verfügung.







Objektbeschreibung

Variable Lagerflächen &-oder Büroflächen mit optionaler Krannutzung in Niederndorf!

Zur Vermietung steht ein modernes Flugdach mit großzügiger Lagerfläche in attraktiver Lage in Niederndorf. Die Immobilie bietet insgesamt ca. 2.000 m² Lagerflächen sowie zusätzlich ca. 250 m² Büro- und Sozialräume. Die Anlage eignet sich ideal für Unternehmen aus den Bereichen Logistik, Handwerk, Produktion oder Gewerbe, die eine flexible und gut erreichbare Standortlösung suchen.

Merkmale:

Lagerfläche: bis ca. 2.000 m² (Flugdach, vielseitig nutzbar)
Bürofläche: bis ca. 250 m² (hell, modern und funktional)
Optionale Krannutzung möglich – ideal für schwere oder sperrige Güter
Gute Zufahrtsmöglichkeiten für LKW und Transportfahrzeuge
Befestigter Außenbereich
Strom- und Wasseranschlüsse vorhanden
Flexible Nutzungsmöglichkeiten (Lager, Werkstatt, Produktion etc.)

Lage:

Das Objekt befindet sich in Niederndorf, in verkehrsgünstiger Lage mit schneller Anbindung an die umliegenden Hauptverkehrsachsen. Der Standort überzeugt durch eine ruhige, aber dennoch zentrale Gewerbelage mit hervorragender Erreichbarkeit.

Besonderheiten:

Die optionale Nutzung eines Kranes bietet zusätzlichen Mehrwert und macht die Fläche besonders attraktiv für Unternehmen mit Hebe- oder Montagebedarf.

Die Büroflächen inkl. Besprechungsraum und Sanitäranlagen wurden 2021 saniert und auf den neuesten Stand gebracht.

Diese Gewerbefläche repräsentiert eine ideale Möglichkeit, eine professionelle und zugleich angenehme Arbeitsumgebung zu schaffen. Die Kombination aus großen Lagerflächen und flexiblen Büro- & Sanitärräumen macht dieses Angebot besonders attraktiv für Unternehmen, die Wert auf Effizienz und Teamarbeit legen.

Vereinbaren Sie noch heute einen Besichtigungstermin und entdecken Sie die vielfältigen Möglichkeiten dieser modernen Büroeinheit in Niederndorf!

- * Die Möbel auf den Bildern sind als Einrichtungsvorschlag zu verstehen und können nach Absprache teilweise übernommen werden.
- * Parkmöglichkeiten stehen zur Verfügung.
- * Die Kautions beträgt 1 BMM.

Alle Angaben sind freibleibend, unverbindlich, ohne Gewähr und basieren ausschließlich auf Informationen, die uns von unserem Auftraggeber mitgeteilt wurden. Wir übernehmen keine Gewähr für Vollständigkeit, Richtigkeit und Aktualität. Zwischenvermittlung bleibt vorbehalten. Sollte Ihnen die von uns nachgewiesene Immobilie bereits bekannt sein, teilen Sie und dies bitte unverzüglich mit. Die Weitergabe dieses Exposés an Dritte ohne unsere Zustimmung löst gegebenenfalls Schadenersatzansprüche aus.

Wir weisen darauf hin, dass unsere Tätigkeit im Erfolgsfall eine Vermittlungs- und oder Nachweisprovision nach sich zieht. Bei Vermietung beträgt die Provision 1 Bruttomonatsmiete zzgl. 20% USt.

Es gelten unsere allgemeinen Geschäftsbedingungen. (AGB)

Der Vermittler ist als Doppelmakler tätig.

Infrastruktur / Entfernungen

Gesundheit

Arzt <500m

Apotheke <500m

Krankenhaus <10.000m

Kinder & Schulen

Schule <500m

Kindergarten <2.000m

Höhere Schule <10.000m

Universität <8.000m

Nahversorgung

Supermarkt <500m

Bäckerei <500m

Einkaufszentrum <8.000m

Sonstige

Bank <500m

Geldautomat <500m

Post <500m

Polizei <500m

Verkehr

Bus <500m

Autobahnanschluss <2.000m

Bahnhof <3.500m

Angaben Entfernung Luftlinie / Quelle: OpenStreetMap