

**vermietete Neubauwohnung als Anlage in zentraler Lage
in 2130 Mistelbach**



Foto Außenansicht

Objektnummer: 00010110010001

Eine Immobilie von Raiffeisen Immobilien Vermittlung

Zahlen, Daten, Fakten

Art:	Wohnung
Land:	Österreich
PLZ/Ort:	2130 Mistelbach
Baujahr:	2023
Wohnfläche:	68,96 m ²
Zimmer:	3
Bäder:	1
WC:	1
Terrassen:	1
Garten:	14,38 m ²
Heizwärmebedarf:	B 45,70 kWh / m ² * a
Gesamtenergieeffizienzfaktor:	C 1,21
Kaufpreis:	295.800,00 €
Infos zu Preis:	

<p>Ein Parkplatz kann um EUR 15.000,00 bei Verfügbarkeit dazu erworben werden. </p>

Provisionsangabe:

3% des Kaufpreises plus 20% USt.

Ihr Ansprechpartner



Andreas Zach

Raiffeisen Immobilien Vermittlung Ges.m.b.H
Friedrich-Wilhelm-Raiffeisen-Platz 1

1020 Wien

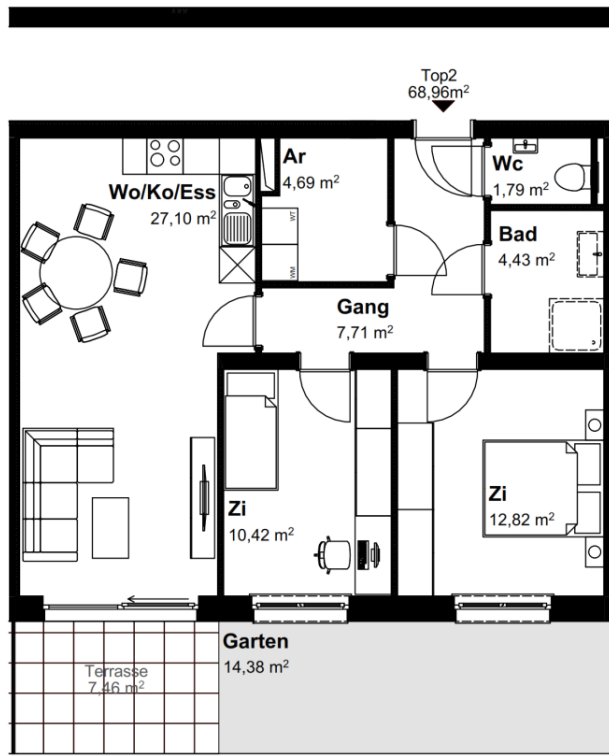
T 43664605

Gerne stehen
Verfügung.





TOP2
68,96m²
 ERDGESCHOSS



TOP2

Wo/Ko/Ess	27,10m ²	Ar	4,69m ²
Zi	12,82m ²	Bad	4,43m ²
Zi	10,42m ²	Wc	1,79m ²
Gang	7,71m ²		

Wohnnutzfläche= 68,96m²

Terrasse 7,46m²
7,46m²

Garten 14,38m²
14,38m²



Einrichtung, Bepflanzung und dergl. bis auf
 Vorbehaltlich Flächenänderungen

Objektbeschreibung

In der Mitschastraße 26 sind fünfzehn hochwertige, barrierefreie Wohnungen in moderner Massivbauweise entstanden. Auf einem ca. 1.376 m² großen Grundstück wurde ein Wohngebäude mit drei Geschossen (EG, 1. OG, DG) errichtet

Die Wohnungen bieten **18–76 m² Wohnnutzfläche** und verfügen je nach Einheit über **Balkon, Terrasse, Wohnterrasse oder Eigengarten**. Jede Wohnung erhält ein eigenes Kellerabteil. Insgesamt stehen **24 PKW-Stellplätze** sowie ein **Kinderspielplatz** im begrünten Außenbereich zur Verfügung.