

Neubauwohnungen in zentraler Lage in 2130 Mistelbach



Foto Außenansicht

Objektnummer: 00010110010006

Eine Immobilie von Raiffeisen Immobilien Vermittlung

Zahlen, Daten, Fakten

Art:	Wohnung
Land:	Österreich
PLZ/Ort:	2130 Mistelbach
Baujahr:	2023
Wohnfläche:	57,46 m ²
Zimmer:	3
Bäder:	1
WC:	1
Heizwärmebedarf:	B 45,70 kWh / m ² * a
Gesamtenergieeffizienzfaktor:	C 1,21
Kaufpreis:	252.400,00 €
Infos zu Preis:	

<p>Ein Parkplatz kann um EUR 15.000,00 bei Verfügbarkeit dazu erworben werden. </p>

Provisionsangabe:

3% des Kaufpreises plus 20% USt.

Ihr Ansprechpartner



Andreas Zach

Raiffeisen Immobilien Vermittlung Ges.m.b.H
Friedrich-Wilhelm-Raiffeisen-Platz 1
1020 Wien

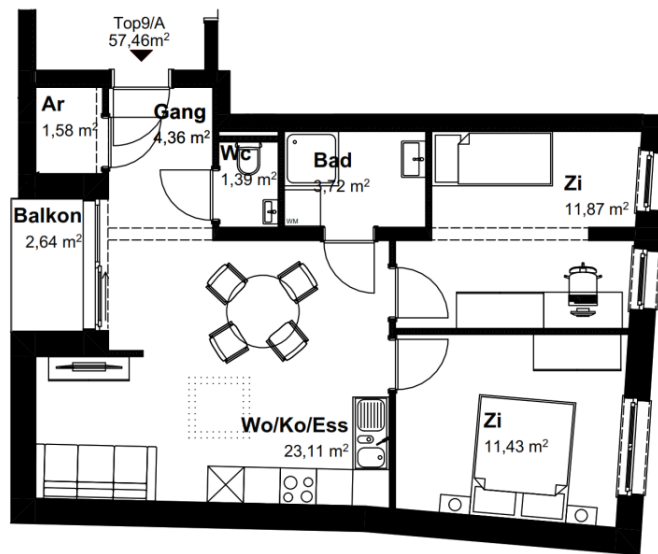
T 43664605

Gerne stehen
Verfügung.





TOP9/A
57,46m²
 2. OBERGESCHOSS

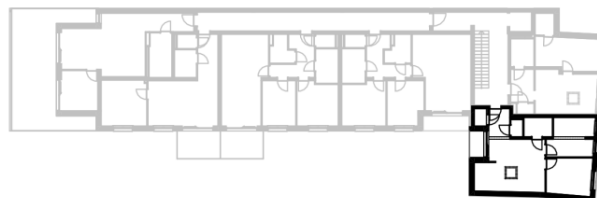


TOP9/A

Wo/Ko/Ess	23,11m ²	Bad	3,72m ²
Zi	11,87m ²	Ar	1,58m ²
Zi	11,43m ²	Wc	1,39m ²
Gang	4,36m ²		

Wohnnutzfläche= 57,46m²

Balkon 2,64m²
 2,64m²



2. OBERGESCHOSS



Einrichtung, Bepflanzung und dergl. bedingt durch die
 Vorbehaltlich Flächenänderungen

Objektbeschreibung

In der Mitschastraße 26 sind fünfzehn hochwertige, barrierefreie Wohnungen in moderner Massivbauweise entstanden. Auf einem ca. 1.376 m² großen Grundstück wurde ein Wohngebäude mit drei Geschossen (EG, 1. OG, DG) errichtet

Die Wohnungen bieten **18–76 m² Wohnnutzfläche** und verfügen je nach Einheit über **Balkon, Terrasse, Wohnterrasse oder Eigengarten**. Jede Wohnung erhält ein eigenes Kellerabteil. Insgesamt stehen **24 PKW-Stellplätze** sowie ein **Kinderspielplatz** im begrünten Außenbereich zur Verfügung.