

zusammen leben, aber jeder für sich? Hier gelingt es.



Image00010

Objektnummer: 141/84578

Eine Immobilie von Rustler Immobilien treuhand

Zahlen, Daten, Fakten

Art:	Haus - Mehrfamilienhaus
Land:	Österreich
PLZ/Ort:	2345 Brunn am Gebirge
Baujahr:	1968
Möbliert:	Teil
Alter:	Altbau
Wohnfläche:	270,00 m²
Zimmer:	9
Bäder:	2
WC:	4
Kaufpreis:	799.000,00 €
Provisionsangabe:	

3%

Ihr Ansprechpartner



Alina Strobl, MA

Rustler Immobilienreuhand

T +43 2236 908 100674

H +43 676 834 34 674

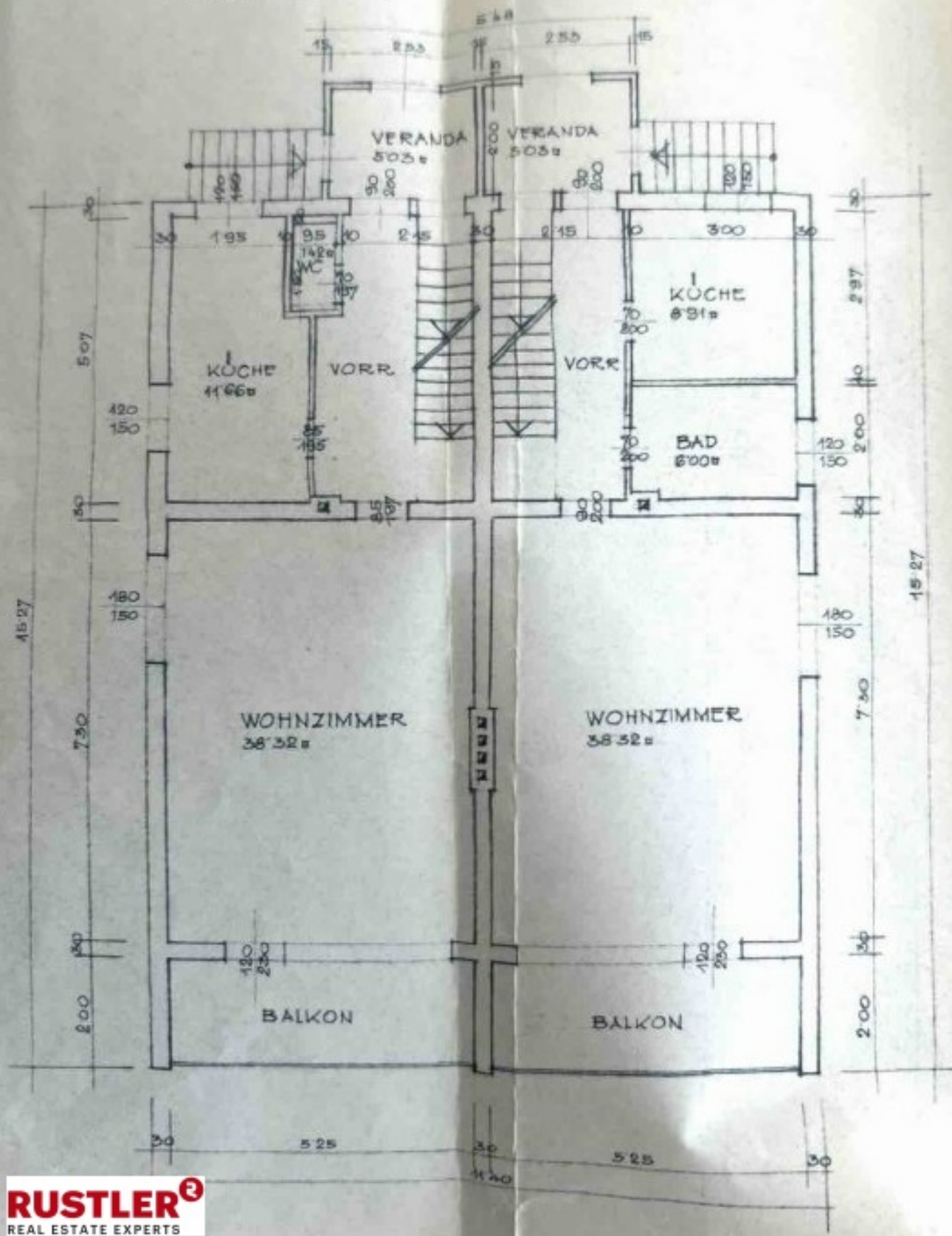
Gerne stehe ich Ihnen für weitere Informationen oder einen Besichtigungstermin zur Verfügung.



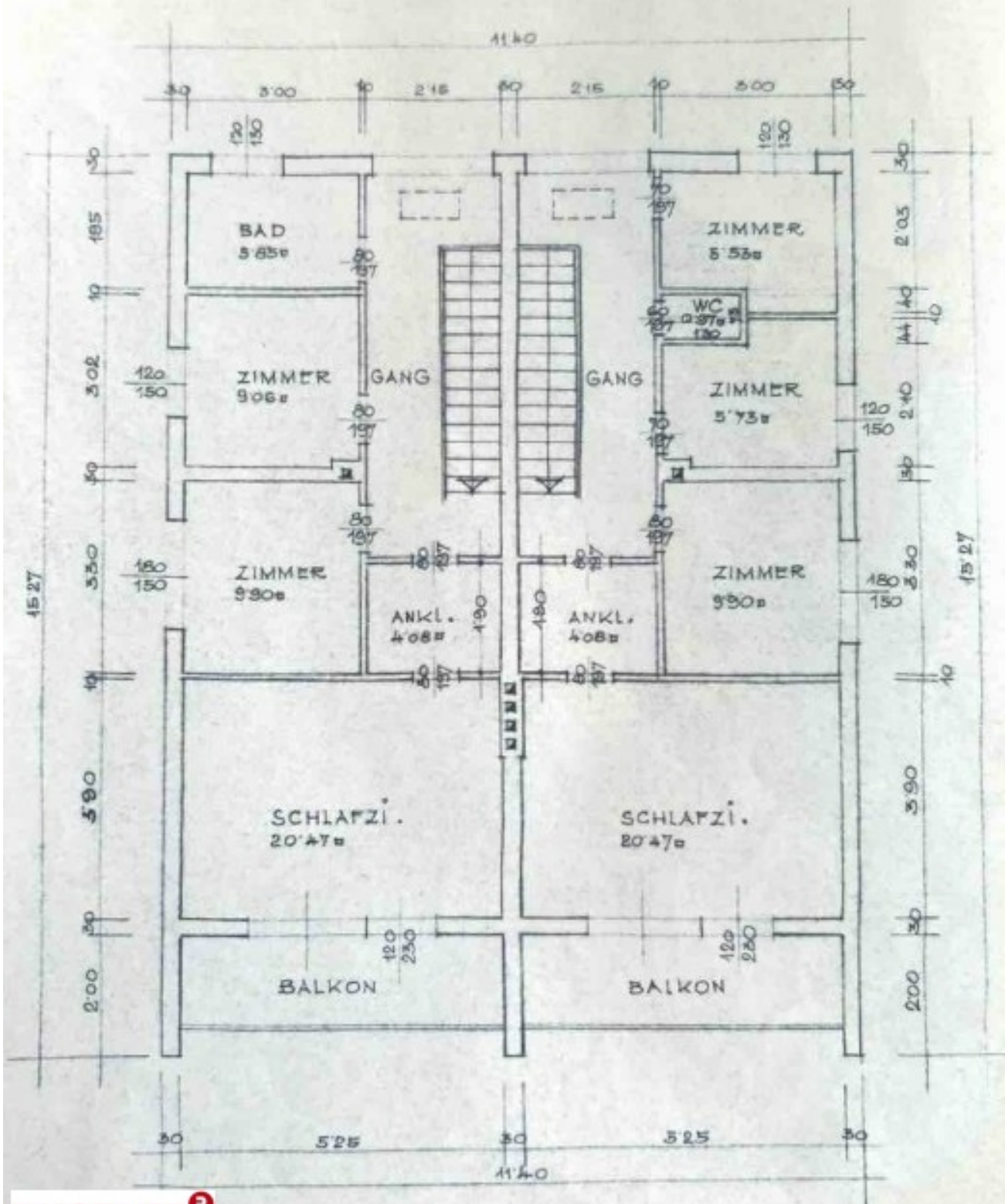




ERDGESCHOSS



OBERGESCHOSS



Objektbeschreibung

Auf einem rund 1.883 m² großen, uneinsehbaren Grundstück steht ein gepflegtes Doppelhaus mit zwei separaten Wohneinheiten in einer schönen Wohnsiedlung. Jede Einheit umfasst ca. 135 m² Wohnfläche, zuzüglich eigenem Kellergeschoss. Beide Häuser verfügen über südlich ausgerichtete Loggien. Haus 1 – Raumaufteilung Erdgeschoss: Eingangsbereich Wohnzimmer mit Zugang zur Loggia Küche WC Obergeschoss: Schlafzimmer mit Schrankraum Zwei weitere Zimmer Bad mit WC Keller: Lagerraum Technikraum Raum mit Strom- und Wasseranschluss, bisher als Garage genutzt Haus 1 – Ausstattung Gas-Brennwertkessel (2017) Wärmepumpe für Warmwasser Außenjalousien Gedämmter Dachboden (gemeinsame Nutzung) Haus 2 – Raumaufteilung Erdgeschoss: Küche Bad mit WC Wohnzimmer mit Zugang zur Loggia Obergeschoss: Schlafzimmer mit Schrankraum Drei weitere Zimmer WC Keller: Lagerraum Technik- und Tankraum Raum mit Strom- und Wasseranschluss, bisher als Garage genutzt Haus 2 – Ausstattung Öl-Brennwertkessel (2012) Zugang zum gedämmten Dachboden (gemeinsam) Die Immobilie präsentiert sich in einem sehr gepflegten Zustand und bietet die Möglichkeit, Schritt für Schritt nach eigenem Geschmack zu modernisieren.