

Moderner Neubau in Top Lage!

EDLAUER
IMMOBILIEN  Immobilien aus bestem Haus.



Ansicht außen

Objektnummer: 202/08134

Eine Immobilie von Realkanzlei Edlauer Immobilien treuhänder

Zahlen, Daten, Fakten

| | |
|-------------------------------|----------------------------------|
| Art: | Wohnung |
| Land: | Österreich |
| PLZ/Ort: | 2483 Ebreichsdorf |
| Baujahr: | 2025 |
| Alter: | Neubau |
| Wohnfläche: | 98,80 m ² |
| Zimmer: | 3 |
| Bäder: | 1 |
| WC: | 1 |
| Heizwärmebedarf: | B 28,48 kWh / m ² * a |
| Gesamtenergieeffizienzfaktor: | A+ 0,68 |
| Gesamtmiete | 1.398,60 € |
| Kaltmiete (netto) | 1.076,00 € |
| Kaltmiete | 1.398,60 € |

Ihr Ansprechpartner



Gregor LAMP

Realkanzlei Edlauer Immobilienreuhänder

T +43/2742/35243854

H +43/660/507 90 96

F +43/2742/352438 - 3

Gerne stehe ich Ihnen für weitere Informationen oder einen Besichtigungstermin zur Verfügung.

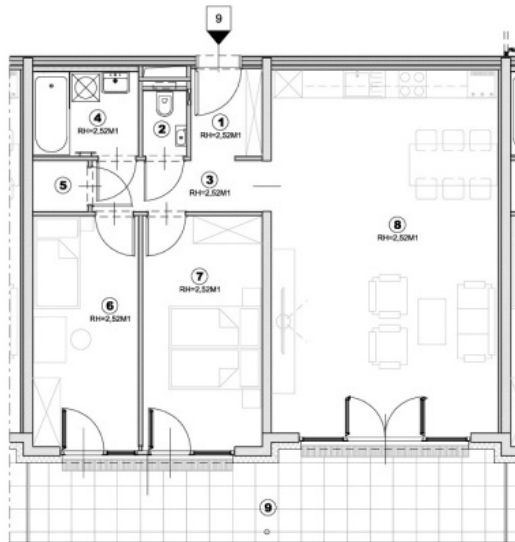








1.OBERGESCHOSS TOP 9



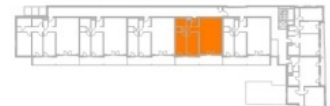
MÖBELIERUNG KEIN VERTRAGSBESTANDTEIL !
0 1 2 3 4 5 METER

PLANSTAND: 09.09.2025

EDLAUER  Immobilien aus bestem Haus.

| | | |
|--------|-----------|----------------------|
| 1 | | |
| 2 | WC | 1,35 m ² |
| 3 | GANG | 4,07 m ² |
| 4 | BAD | 4,21 m ² |
| 5 | AR | 1,29 m ² |
| 6 | ZIMMER | 11,69 m ² |
| 7 | ZIMMER | 13,22 m ² |
| 8 | WOHNKÜCHE | 39,32 m ² |
| GESAMT | | 78,18 m ² |
| 9 | LOGGIA | 20,62 m ² |

 **GRUNDRISSPLAN**



**A-2483 EBREICHS DORF
HAUPTPLATZ 16**



ARCHITEKTEN
kunath trenkwalder ZT OG
STÄDTLICH BEFURTE UND BEBANTE ZWILTSCHEN
www.kunathtrenkwalder.at



Objektbeschreibung

Moderner Neubau in Top Lage! PROJEKT In einer exklusiven Wohnanlage entstehen insgesamt **24 hochwertig ausgestattete Wohnungen** – in einem architektonisch ansprechenden Gebäude mit vier Obergeschossen und Unterkellerung. Die Wohnungen verfügen über Wohnflächen zwischen **ca. 67,83 m² und 123,69 m²** und bieten großzügige Loggien oder Balkone mit schönem Grünblick – einige Einheiten auch mit Terrasse oder kleinem Gartenanteil. Für den ruhenden Verkehr stehen insgesamt **42 Stellplätze in der hauseigenen Garage** zur Verfügung. LAGE Die Liegenschaft befindet sich **am Hauptplatz 16 in Ebreichsdorf** und überzeugt durch ihre hervorragende Lage, die urbanen Komfort mit naturnahem Wohnen vereint. In unmittelbarer Umgebung stehen vielfältige Freizeit- und Erholungsmöglichkeiten, Schulen sowie zahlreiche Einkaufsmöglichkeiten für den täglichen Bedarf zur Verfügung. Die gelungene Kombination aus zentraler Lage und ruhigem Wohnumfeld macht diese Immobilie besonders attraktiv. AUSSTATTUNG – Vielseitiges Angebot an Wohnungstypen – Freiflächen für jede Wohnung – **Küchen sind vollausgestattet** – Großformatfliesen in Badezimmer/WC mit moderner Sanitärausstattung – Echtholz-Parkett – Fußbodenheizung – **Klimaanlagen im DG** – elektrische Außenjalousien RAUMAUFTEILUNGEN Die Wohnungen verfügen über Wohnflächen zwischen **ca. 67,83 m² und 123,69 m²** und bieten großzügige Loggien oder Balkone mit schönem Grünblick – einige Einheiten auch mit Terrasse oder kleinem Gartenanteil. Es besteht die Möglichkeit Stellplätze in der hauseigenen Tiefgarage anzumieten. Zusätzlich wird dem Mieter auch **ein Kellerabteil** zur präkariatistischen Nutzung zur Verfügung gestellt. BEHEIZUNG: Die Beheizung und Warmwasseraufbereitung der Wohnhausanlage erfolgt mittels **Luft-Wasser Wärmepumpe**. (das Heizkostenkonto wird mit 0,50€/m² angesetzt) NEBENKOSTEN: Die **Kaution** in Höhe von **3 Bruttomonatsmieten** muss spätestens bei Vertragsunterzeichnung erlegt werden. VERTRAGSKONDITIONEN: Der Mietvertrag wird auf **einen Zeitraum von 5 Jahren befristet**. Eine Kündigung seitens des Mieters ist frühestens nach Ablauf eines Jahres unter Einhaltung einer dreimonatigen Kündigungsfrist möglich. PARKPLÄTZE In der hauseigenen **Tiefgarage stehen insgesamt 42 Stellplätze** zur Verfügung welche separat angemietet werden können. Kosten monatlich: 55,00 € zzgl. Betriebskosten und gesetzlicher Umsatzsteuer FERTIGSTELLUNG Die Wohnungen werden **im Dezember 2025** fertiggestellt werden. BESICHTIGUNG Eine Besichtigung ist nach vorheriger Terminvereinbarung selbstverständlich möglich. ENERGIEKENNZAHL Die Liegenschaft besitzt die Kennzahl B-A bei einem Heizwärmebedarf (HWB) von 28,48 kWh/m² und einem Gesamt-Energieeffizienz-Faktor (fGEE) von 0,68. Hinweis auf Naheverhältnis Wir weisen darauf hin, dass zum Verkäufer ein wirtschaftliches Naheverhältnis besteht (wiederholte Beauftragungen). OBJEKTNUMMER **8109** Halten Sie bitte bei telefonischen Auskünften diese Objekt Nummer bereit. Wir ersuchen aus organisatorischen Gründen (Datenbankpflege) und aufgrund unserer Nachweispflicht gegenüber dem Abgeber um vollständige Angabe Ihrer Kontaktdaten einschließlich Vor- und Zuname, Adresse und Telefonnummer. Der Schutz Ihrer personenbezogenen Daten ist uns ein großes Anliegen. Wir verwenden Ihre Daten für die Interessenten- und Kundenverwaltung im Rahmen der Immobilienvermittlung (z.B. für die Zusendung von Immobilienangeboten). Die Rechtsgrundlage dafür bildet – sofern nicht eine

gesetzliche Grundlage vorliegt – ein abgeschlossener Vertrag bzw. eine Vertragsanbahnung (Vermittlungsvertrag). Die Weitergabe personenbezogener Daten erfolgt ohne ausdrückliche separate Einwilligung nur insoweit, wie es für Vertragsabwicklungen erforderlich ist. Keinesfalls werden Ihre Daten zu Werbezwecken o.ä. weitergegeben. Unsere Mitarbeiter und unsere Dienstleistungsunternehmen sind zur Verschwiegenheit und zur Einhaltung der Datenschutzbestimmungen verpflichtet. Lesen Sie mehr in unserer Datenschutzerklärung auf unserer Homepage.