

## **NEU: Haus in Ruhelage am Mieminger Plateau**



Haus in Ruhelage

**Objektnummer: 2773\_1759**

**Eine Immobilie von RE/MAX Immopartner**

## Zahlen, Daten, Fakten

<b>Art:</b>	Haus - Einfamilienhaus
<b>Land:</b>	Österreich
<b>PLZ/Ort:</b>	6413 Wildermieming
<b>Baujahr:</b>	ca. 1980
<b>Möbliert:</b>	Voll
<b>Wohnfläche:</b>	209,00 m²
<b>Nutzfläche:</b>	260,00 m²
<b>Zimmer:</b>	7
<b>Bäder:</b>	2
<b>WC:</b>	2
<b>Balkone:</b>	1
<b>Terrassen:</b>	1
<b>Stellplätze:</b>	2
<b>Heizwärmebedarf:</b>	<b>E</b> 176,00 kWh / m² * a
<b>Gesamtenergieeffizienzfaktor:</b>	<b>D</b> 2,08
<b>Kaufpreis:</b>	1.025.000,00 €
<b>Infos zu Preis:</b>	

Verhandlungsbasis

**Provisionsangabe:**

3.00 %

## Ihr Ansprechpartner



**Bernd Senn**



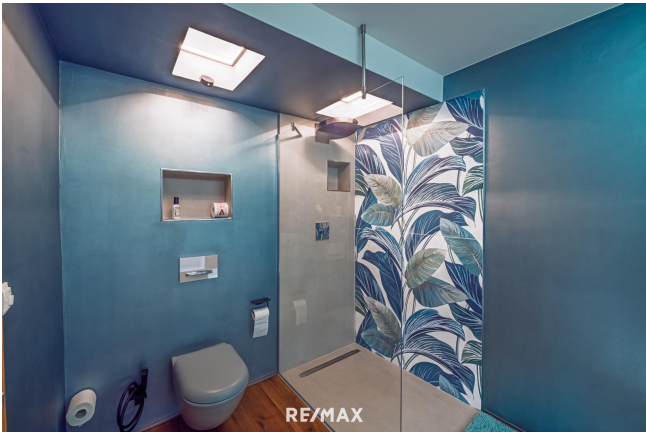
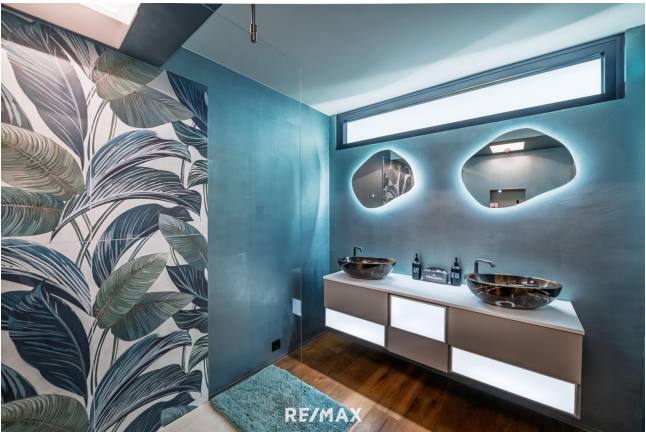




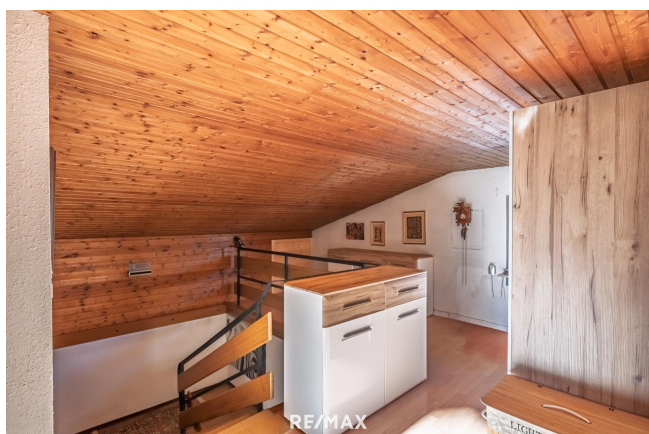




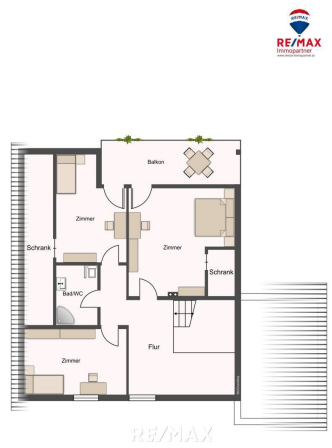
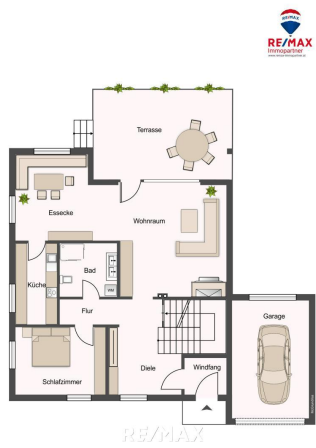
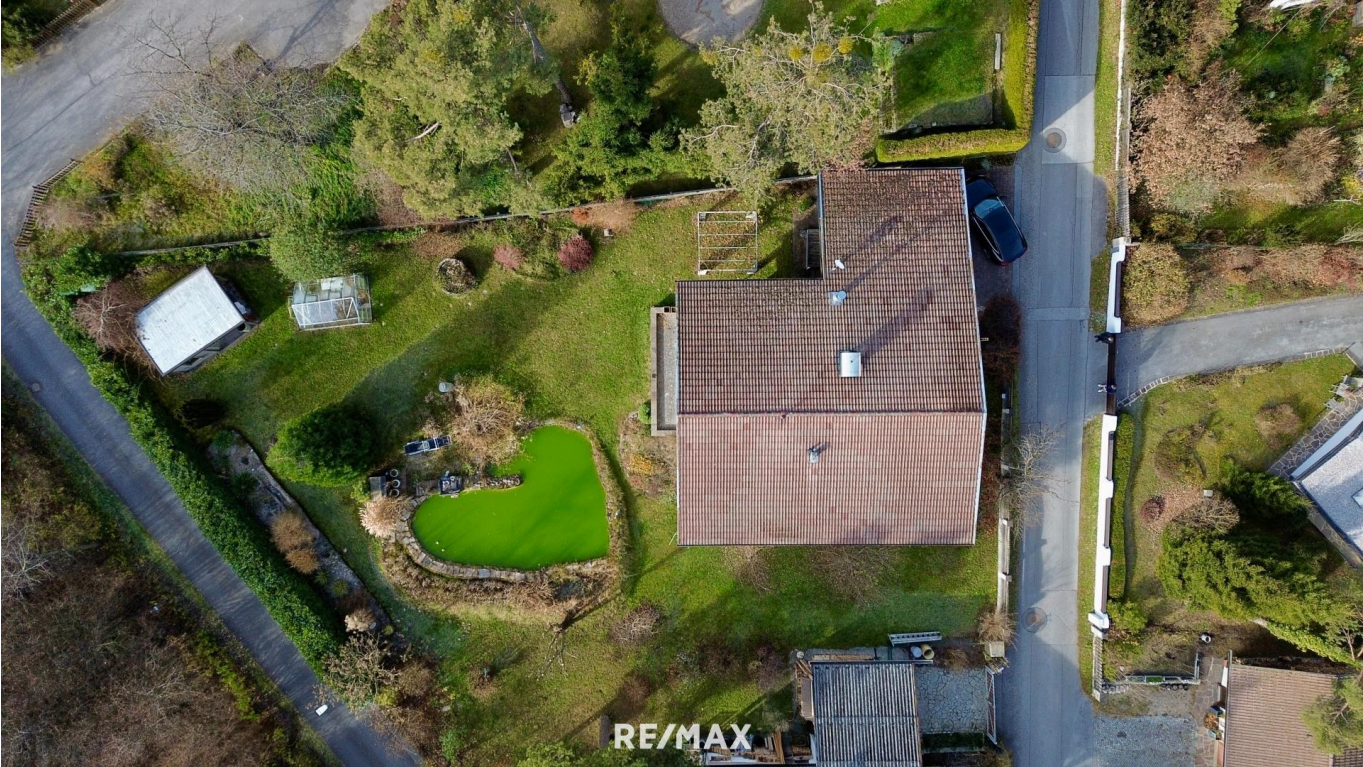
















Ich stehe auch Ihnen gerne für eine kostenfreie  
und unverbindliche Wertermittlung Ihrer Immobilie zur Seite.

**Bernd Senn**

RE/MAX Immopartner Tirol • Innsbruck Stadt / Land • Schwaz  
E-Mail: [info@remax-immopartner.at](mailto:info@remax-immopartner.at) Telefon: +43 5262/62422

## Objektbeschreibung

In Wildermieming, einer der begehrtesten Ruhelagen am Mieminger Plateau, dürfen wir als Exklusivmakler ein Wohnhaus auf einem großzügigen Grundstück präsentieren, das durch seine Lage, Ruhe und Gesamtqualität eine seltene Kaufgelegenheit darstellt.

Highlights:

- Wertiges Wohnhaus
- Großzügiges Grundstück mit 1.078 m<sup>2</sup> und Erweiterungspotential
- Unverbaubare Lage mit idealer Südwest-Ausrichtung
- Attraktiver Garten mit Schwimmteich, Gartenhaus und Glas-Gewächshaus
- Großer zentraler Wohnraum mit Kachelofen und Blick in den Garten
- Möglichkeit einer Einliegerwohnung im tagesbelichteten Untergeschoss
- Laufende Modernisierungen (Heizung, Fenster, Bad, Innenausstattung)
- Beheizung: Gaszentraltherme, Kachelofen im EG, Holzofen im UG
- Nähe zur 27-Loch-Championship-Golfanlage

Für weitere Informationen bzw. Besichtigungen stehen wir Ihnen jederzeit gerne zur Verfügung. Wir bitten um Ihr Verständnis, dass wir Besichtigungen nur mit Angabe Ihrer vollständigen Kontaktdaten vornehmen, da wir dem Abgeber gegenüber nachweisverpflichtet sind.

Alle Angaben laut Abgeber - Irrtümer vorbehalten.

Nebenkosten Kaufvertrag:

3,5 % Grunderwerbsteuer

1,1 % Grundbucheintragungsgebühr\*

Kaufvertragserrichtung und Treuhandschaft lt. Tarifordnung des Vertragserrichters

Provision 3 % vom Kaufpreis zzgl. Mwst.

\*Informieren Sie sich bei mir gerne über die aktuell gültigen Erleichterungen bei Wohnraumschaffung für den Eigenbedarf

Dieses Angebot ist unverbindlich, freibleibend, Zwischenverwertung vorbehalten. Angaben

gemäß  
gesetzlichem  
Erfordernis:  
Hei 17  
zw 6.0  
är kW  
me h/(



be m<sup>2</sup>  
dara)  
f:  
KlaE  
sse  
Hei  
zw  
är  
me  
be  
dar  
f:  
Fa 2.0  
kto 8  
r G  
es  
am  
ten  
erg  
iee  
ffizi  
en  
z:  
KlaD  
sse  
Fa  
kto  
r G  
es  
am  
ten  
erg  
iee  
ffizi  
en  
z: