

*****Besichtigungstag am Samstag, 10. Jänner 2026 von 10 - 11:30 Uhr*** Modernes Neubau-Wohnhighlight mit Garten – Erstbezug in Haag am Hausruck**



1_Küche Wohnen

Objektnummer: 3040_2125

Eine Immobilie von RE/MAX Fit in Grieskirchen

Zahlen, Daten, Fakten

Art:	Wohnung - Etage
Land:	Österreich
PLZ/Ort:	4680 Haag am Hausruck
Baujahr:	ca. 2024
Zustand:	Erstbezug
Wohnfläche:	81,73 m ²
Bäder:	1
WC:	1
Terrassen:	1
Stellplätze:	1
Garten:	64,91 m ²
Keller:	5,42 m ²
Heizwärmebedarf:	B 33,00 kWh / m ² * a
Gesamtmiete	1.307,73 €
Kaltmiete (netto)	944,52 €
Kaltmiete	1.307,73 €

Ihr Ansprechpartner

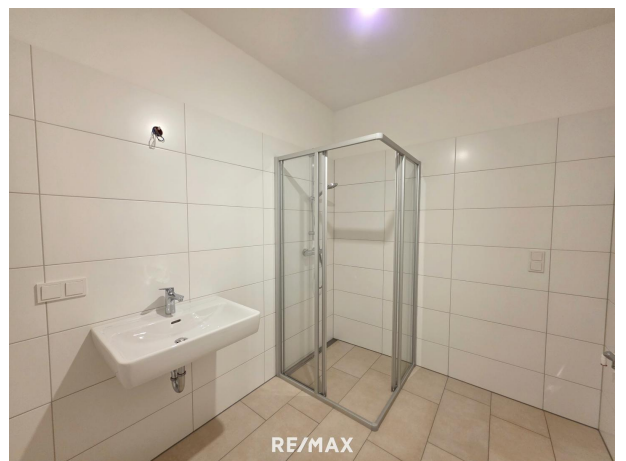


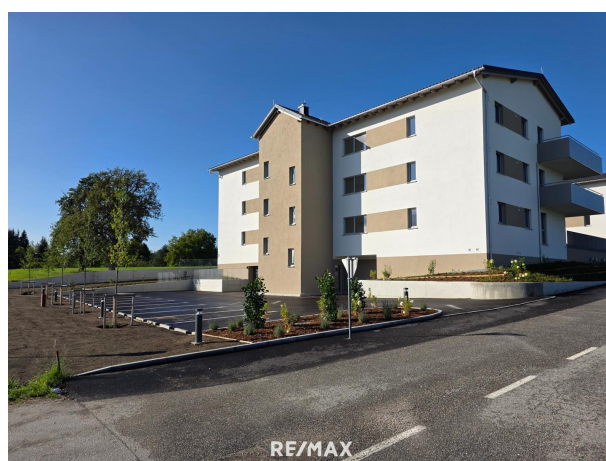
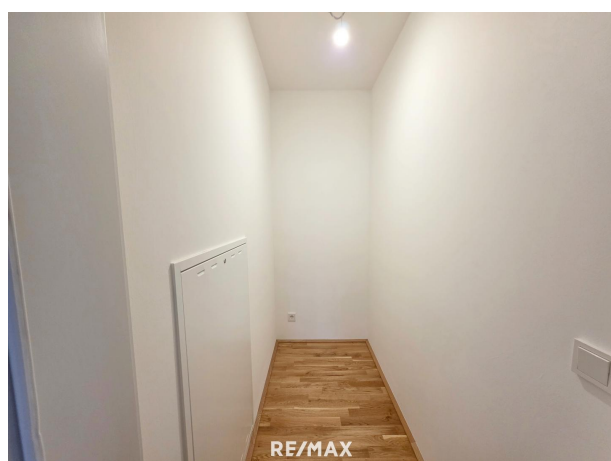
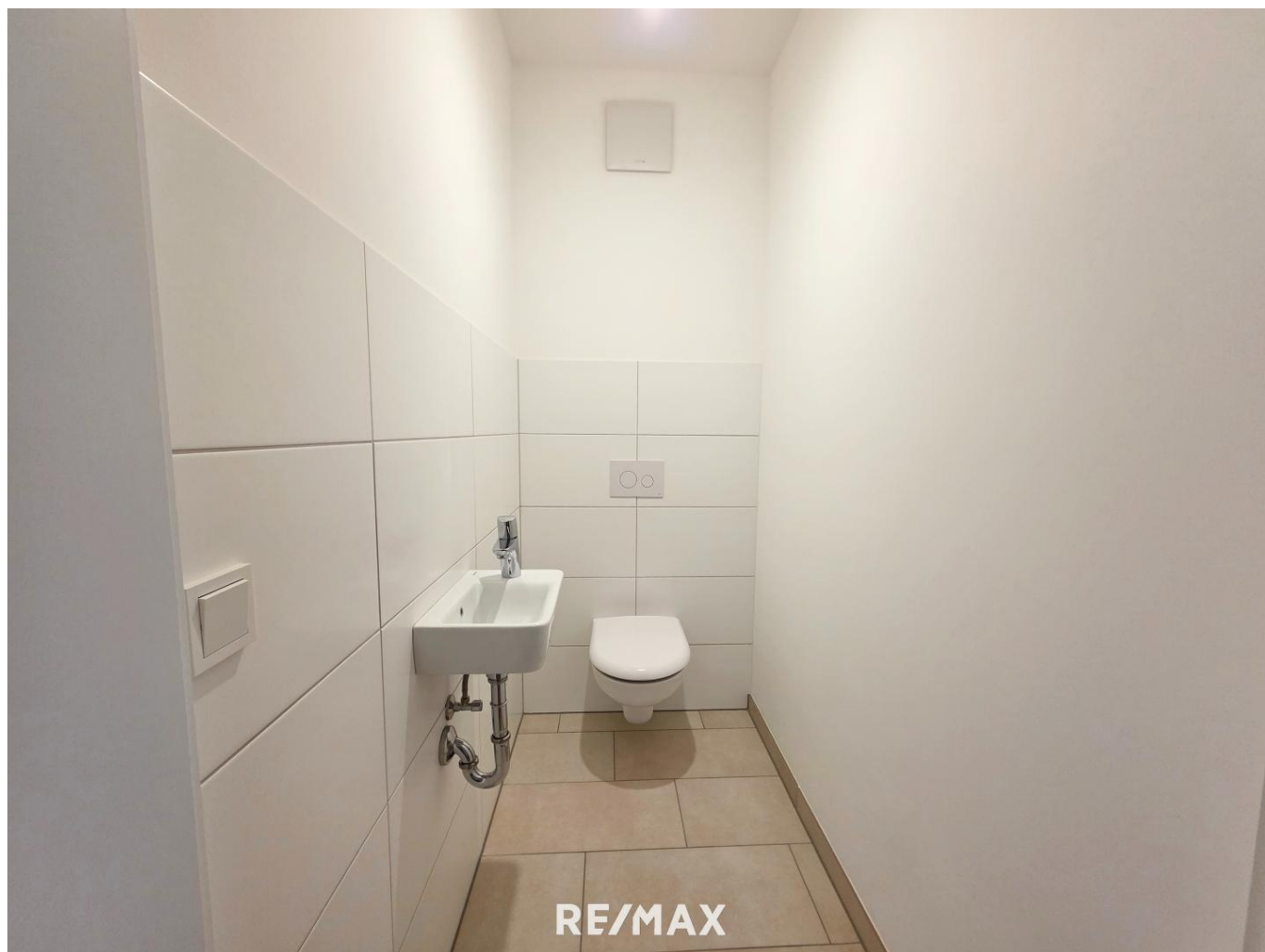
Katrin Penninger

RE/MAX Fit Schärding
Ludwig-Pflegl-Gasse 1
4780 Schärding

H +43 (0)676 954 73 85

Gerne stehe ich Ihnen für weitere Informationen oder einen Besichtigungstermin zur Verfügung.





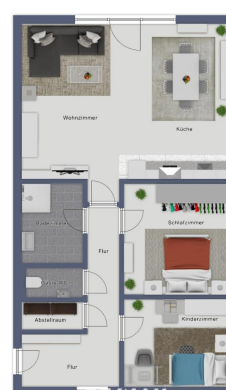


EG Haus 1 Top 01



Balkonober- / Vorraum	11,82 m²
Balkonraum	2,16 m²
WZ	3,93 m²
Brd.	5,03 m²
Küche	12,47 m²
Küchenbereich	10,93 m²
Wohnen / Essen / Kochen	35,47 m²
WZ/WZ, gesamt	61,73 m²
Terrasse	18,00 m²
Gartenanteil	16,53 m²
all. Außenbereich	3,68 m²

RE/MAX RE/MAX



RE/MAX

Objektbeschreibung

Modernes Neubau-Wohnhighlight mit Garten – Erstbezug in Haag am Hausruck

Besichtigungstag am Samstag, 10. Jänner 2026 von 10 - 11:30 Uhr

Anmeldung unter <https://www.remax.at/de/3040-2125>

Diese exklusive Neubauwohnung mit rund 82 m² Wohnfläche und einem großzügigen Gartenanteil von ca. 65 m² vereint stilvolles Wohnen, hochwertige Ausstattung und eine ruhige, zugleich zentrale Lage in Haag am Hausruck.

Ideal für Singles, Paare oder alle, die ein gepflegtes Wohnumfeld mit Wohlfühlfaktor schätzen.

Das Herzstück der Wohnung bildet der großzügige, lichtdurchflutete Wohn-Ess-Kochbereich, der durch bodentiefe Fenster und den direkten Zugang zum Garten ein offenes, freundliches Wohngefühl schafft.

Ein gemütliches Schlafzimmer sowie ein zusätzliches Kinderzimmer bieten flexible Nutzungsmöglichkeiten – ob als Raum für den Nachwuchs, Gästezimmer oder Homeoffice. Im elegant gestalteten Badezimmer erwartet Sie eine hochwertige Dusche, während das separate WC zusätzlichen Komfort im Alltag bietet. Das durchdachte Raumkonzept wird durch einen praktischen Abstellraum in der Wohnung, zusätzlichen Stauraum im Außenbereich sowie ein Kellerabteil perfekt ergänzt.

Zur Ausstattung gehören elektrische Raffstores bzw. Rollläden in den Wohnräumen, eine angenehme Fußbodenheizung über umweltfreundliche Fernwärme sowie ein Waschmaschinenanschluss.

Ein Personenlift sorgt für bequemen, barrierefreien Zugang zu allen Etagen.

Ein Tiefgaragenplatz ist bereits im Mietpreis inkludiert und bietet zusätzlichen Komfort und Sicherheit.

Highlights im Überblick:

- Erstbezug
- Ca. 82 m² Wohnfläche und ca. 65 m² Gartenanteil
- Heller, großzügiger Wohnbereich
- Moderne Einbauküche inklusive
- Elektrische Raffstores bzw. Rollläden
- Fußbodenheizung über Fernwärme
- Waschmaschinenanschluss
- Lift im Haus
- Tiefgaragenplatz im Mietpreis inkludiert

Erleben Sie das besondere Gefühl eines Erstbezugs und genießen Sie das stilvolle Wohnambiente sowie die hochwertige Ausstattung dieser Wohnung.

[Hier](#) Besichtigungstermin buchen!

Bitte beachten Sie, dass wir aus Nachweispflicht gegenüber dem Eigentümer nur Anfragen mit vollständigem Namen und Anschrift bearbeiten können. Gerne senden wir Ihnen ein kostenloses Detailangebot zu. Alle Angaben basieren auf Informationen des Eigentümers bzw. Dritter und erfolgen ohne Gewähr. Angaben gemäß gesetzlichem

Erfordernis:

Miete	€	944,52	zzgl 10% USt.
-------	---	--------	---------------

Betriebskosten inkl Heizkosten	€	223,97	zzgl 20% USt.
--------------------------------	---	--------	---------------

Umsatzsteuer

Umsatzsteuer	€	139,24
--------------	---	--------

Gesamtbetrag	€	1307,73
--------------	---	---------

Heizwärmebedarf/(m²a)

:

Klasse H B
Heizwärmebedarf: