

Erstbezug – 3-Zi.-Wohnung mit Rooftop Pool & Sauna



Objektnummer: 91378

Eine Immobilie von EHL Immobilien GmbH

Zahlen, Daten, Fakten

Art:	Wohnung
Land:	Österreich
PLZ/Ort:	1220 Wien
Baujahr:	2026
Zustand:	Erstbezug
Alter:	Neubau
Wohnfläche:	112,83 m²
Zimmer:	3
Balkone:	1
Heizwärmebedarf:	A 18,60 kWh / m² * a
Gesamtenergieeffizienzfaktor:	A 0,77
Gesamtmiete	3.390,00 €
Kaltmiete (netto)	2.640,84 €
Kaltmiete	3.081,82 €
Betriebskosten:	440,98 €
USt.:	308,18 €
Provisionsangabe:	

Gemäß Erstauftraggeberprinzip bezahlt der Abgeber die Provision.

Ihr Ansprechpartner



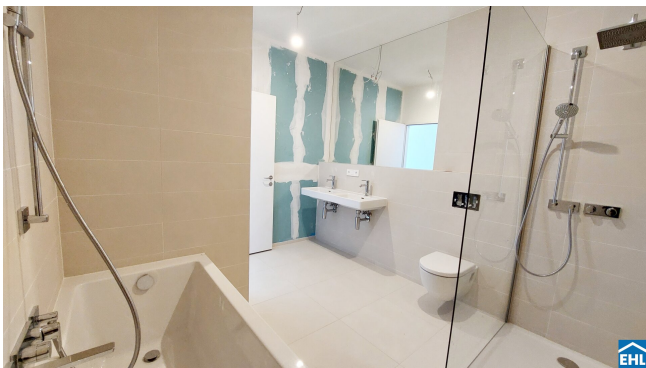
Egon-Adrian Toth, B.A.

EHL Wohnen GmbH
Rathausstraße 1
1010 Wien













Objektbeschreibung

TOWER HOMES im Vienna Twentytwo - Erstbezugswohnungen bei der U1 - Rooftop-Pool, Fitnessraum & Saunabereich!

In einzigartiger Lage, direkt bei der U1-Station *Kagran* und vis-à-vis vom Donau Zentrum, entsteht ein exklusiver, ca. 155m hoher Wohnturm mit 45 Etagen. Die insgesamt 347 Mietwohnungen bieten einen vielfältigen Wohnungsmix: von smart geschnittenen 1,5-Zimmer-Apartments ab ca. 38 m² über komfortable 2-Zimmer-Wohnungen bis hin zu großzügigen 3- und 4-Zimmerwohnungen mit bis zu ca. 80 m².

Die Kombination aus moderner Architektur, weiten Glasfronten, hochwertiger Ausstattung und einem nachhaltigen, energieeffizienten Gebäudekonzept schafft ein urbanes Zuhause mit besonderem Wohnkomfort – ideal für Singles, Paare und Familien.

Highlights von V22

- 45 Etagen, ca. 155 m Höhe
- 1,5- bis 4-Zimmer-Wohnungen mit optimalen Grundrissen
- Erstklassige Allgemeinflächen:
 - Rooftop-Pool mit großzügiger Terrassenlandschaft, Sitz- & Liegebereichen
 - Fitnessraum, Saunabereiche, Waschküche
 - Jugendspielraum mit vorgelagertem Kleinkinderspielplatz
 - Gemeinschaftsräume mit Terrasse
 - Fahrradraum inkl. Waschplatz & Werkbank
 - Hundewaschplatz
- Einlagerungsräume auf allen Wohnetagen

Stellplätze können in der hauseigenen Tiefgarage um € 168,00 brutto angemietet werden.

Eine detaillierte Übersicht anhand unseres Grundrissnavigators finden Sie [hier](#)!

Ausstattung

Die Ausstattung überzeugt durch ein sorgfältig abgestimmtes, hochwertiges Konzept:

- Österreichisches Qualitätsparkett von *Weitzer*
- Italienisches Feinsteinzeug von *Marazzi*
- Marken-Sanitärausstattung von *Hansa, Villeroy & Boch, Geberit*
- Sicherheitstüren (WK3)
- Holz-Alu-Fenster mit innenliegendem Sonnenschutz
- Smarte Gebäudetechnik - Heizen & Kühlen mittels Bauteilaktivierung/Wärmepumpen
- Glasfaseranschluss (A1, Magenta)

- Video-Gegensprechanlage

Lage & Infrastruktur

Die Lage im 22. Bezirk erfüllt höchste Ansprüche an modernes, urbanes Wohnen:

- Direkt an der U1-Station Kagran – 11 Minuten bis zum Stephansplatz
- Gegenüber vom Donau Zentrum mit vielfältigen Shopping- & Gastronomieangeboten
- Wenige Minuten zur Alten Donau, Donauinsel und Donaupark – für Sport & Freizeit
- Nähe zu internationalen Unternehmen, Bildungsinstitutionen und der UNO-City

Bitte beachten Sie, dass es sich bei den Fotos lediglich um Musterfotos handelt!

© Stefan Seelig

Beziehbar vrstl. ab 01.04.2026

Befristung: 5 Jahre, 1 Jahr Kündigungsverzicht, 3 Monate Kündigungsfrist

Nebenkosten: 3 BMM Kautiön, Vertragserrichtungsgebühren

Holen Sie sich gerne vorab bereits einen ersten Eindruck mittels unserer Wohnungsrundgänge!

[Typ A - 2-Zimmer](#)

[Typ B - 3-Zimmer](#)

[Typ C - 1,5-Zimmer](#)

[Typ D - 2-Zimmer](#)

[Typ E - 2-Zimmer](#)

[Typ F - 3-Zimmer](#)

[Typ G - 2-Zimmer](#)

[Typ H - 2-Zimmer](#)

Typ I - 3-Zimmer - folgt

Typ J - 2-Zimmer - folgt

[Typ K - 1,5-Zimmer](#)

[Typ L - 2-Zimmer](#)

[Typ M - 4-Zimmer](#)

[Typ N - 2-Zimmer](#)

Wir weisen darauf hin, dass zwischen dem Vermittler und dem zu vermittelnden Dritten ein familiäres oder wirtschaftliches Naheverhältnis besteht.

Der Immobilienmakler erklärt, dass er – entgegen dem in der Immobilienwirtschaft üblichen Geschäftsgebrauch des Doppelmaklers – einseitig nur für den Vermieter tätig ist.

Infrastruktur / Entfernungen

Gesundheit

Arzt <500m

Apotheke <500m

Klinik <2.500m

Krankenhaus <3.500m

Kinder & Schulen

Schule <500m

Kindergarten <500m

Universität <1.500m

Höhere Schule <1.000m

Nahversorgung

Supermarkt <500m

Bäckerei <500m

Einkaufszentrum <500m

Sonstige

Geldautomat <500m

Bank <500m

Post <500m

Polizei <500m

Verkehr

Bus <500m

U-Bahn <500m

Straßenbahn <500m

Bahnhof <500m

Autobahnanschluss <2.000m

Angaben Entfernung Luftlinie / Quelle: OpenStreetMap