

Solide 2-Zimmer-Wohnung mit Garage in Großveitsch



Frontansicht

Objektnummer: 3812_332

Eine Immobilie von RE/MAX Smart

Zahlen, Daten, Fakten

Adresse	Dr. Bathelt-Siedlung 2
Art:	Wohnung - Etage
Land:	Österreich
PLZ/Ort:	8664 Großveitsch
Baujahr:	ca. 1965
Zustand:	Gepflegt
Möbliert:	Teil
Wohnfläche:	78,82 m ²
Zimmer:	2
Bäder:	1
WC:	1
Stellplätze:	1
Kaufpreis:	54.900,00 €
Infos zu Preis:	

Verhandlungsbasis

Provisionsangabe:

3.00 %

Ihr Ansprechpartner



Ing. Herbert Rinnhofer

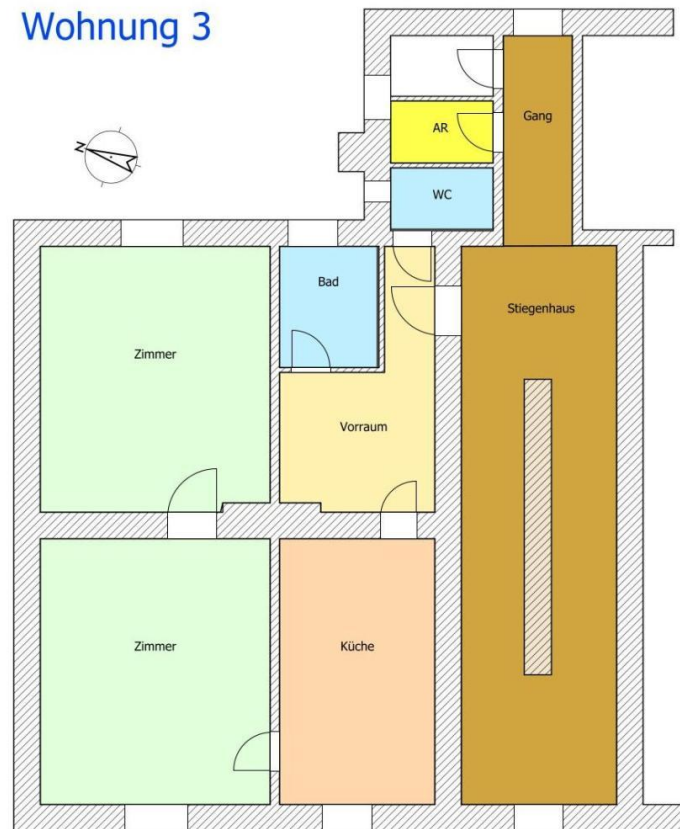
RE/MAX Smart
Wiener Straße 46







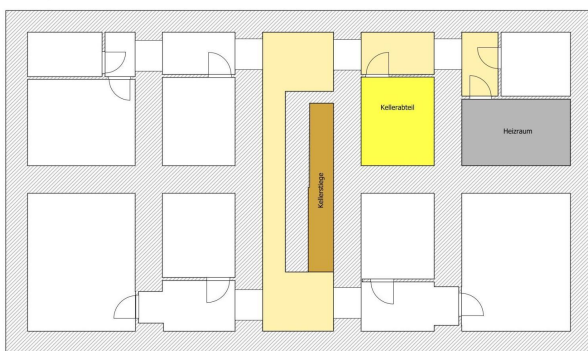
Wohnung 3



schematische Darstellung - Skizze ohne Gewähr



Kellergeschoss



schematische Darstellung - Skizze ohne Gewähr

RE/MAX

Objektbeschreibung

Solide 2-Zimmer-Wohnung mit Garage in Großveitsch

Diese gepflegte Eigentumswohnung befindet sich in ruhiger Wohnlage von Großveitsch, in der Dr. Bathelt-Siedlung, und liegt im 1. Obergeschoss eines Wohnhauses, das ursprünglich um 1930 errichtet und 1965 saniert sowie umgebaut wurde.

Die Wohnung bietet auf 78,82 m² Wohnfläche eine gut nutzbare Raumaufteilung mit 2 Zimmern und eignet sich ideal für Singles, Paare oder als Anlageobjekt. Das großzügige Grundstück mit Rasenflächen sowie die ruhige Umgebung sorgen für angenehme Wohnqualität.

Eckdaten

- Baujahr: ursprünglich ca. 1930, saniert und umgebaut 1965
- Wohnfläche: 78,82 m²
- Zimmer: 2
- Bad / WC: 1 Badezimmer, 1 WC
- Geschoss: 1. Obergeschoss
- Lift: nein
- Kellerabteil: ca. 7 m²
- Garage: ca. 12,9 m²
- Kfz-Abstellplätze: vorhanden
- Heizung: Zentralheizung mit Gas
- Kaminanschluss: vorhanden
- Energieausweis: liegt seitens der Hausverwaltung derzeit nicht vor, ist in Arbeit

Raumaufteilung & Ausstattung

Die Wohnung verfügt über eine praktische und gut nutzbare Raumstruktur:

- Vorraum / Garderobe
- Küche
- Wohnzimmer
- Schlafzimmer
- Badezimmer
- separates WC
- Abstellraum (außerhalb der Wohnung)

Die Garage sowie zusätzliche Abstellmöglichkeiten bieten komfortable Parkmöglichkeiten.

Zustand

Die Wohnung befindet sich in einem soliden, gepflegten Zustand. Entsprechend dem Baujahr können je nach Anspruch punktuelle Modernisierungen sinnvoll sein. Die bestehende Bausubstanz bietet jedoch eine gute Grundlage für langfristiges Wohnen.

Lage

Die Liegenschaft befindet sich nach dem Magnesitwerk in ruhiger Wohnlage von Großveitsch. 10 Minuten vom Skigebiet Brunnalm entfernt.

Infrastruktur & Umgebung:

- Einkaufsmöglichkeiten für den täglichen Bedarf im Ort
- Ärzte und Apotheke in der Gemeinde
- Kindergarten und Volksschule im Ort
- Sport- und Freizeitmöglichkeiten
- Touristische Angebote und Naturerholung

Die laufende Betreuung der Liegenschaft (Winter- und Sommerdienst) ist über die Hausverwaltung organisiert.

Hinweis: Der Makler ist als Doppelmakler tätig.

Wir freuen uns auf Ihre Kontaktaufnahme und stehen gerne für eine Terminvereinbarung zur Besichtigung zur Verfügung.

Sie überlegen Ihre Immobilie zu verkaufen oder zu vermieten?

Makler? Macht Sinn! Am Besten gleich zur Nr.1

Jetzt kostenlosen Beratungstermin vereinbaren unter 03862/24 717