

## **Erstbezug: 2-Zimmerwohnung mit Garagenplatz und Bergblick!**



Wohnung - Küche

**Objektnummer: 1613\_11378**  
**Eine Immobilie von RE/MAX Recon**

## Zahlen, Daten, Fakten

Art:	Wohnung - Etage
Land:	Österreich
PLZ/Ort:	6460 Imst
Baujahr:	ca. 2025
Zustand:	Erstbezug
Alter:	Neubau
Wohnfläche:	52,00 m²
Zimmer:	2
Bäder:	1
Balkone:	1
Stellplätze:	1
Heizwärmebedarf:	B 40,60 kWh / m² * a
Gesamtenergieeffizienzfaktor:	A+ 0,75
Gesamtmiete	1.100,00 €
Kaltmiete (netto)	950,00 €
Kaltmiete	1.100,00 €

## Ihr Ansprechpartner



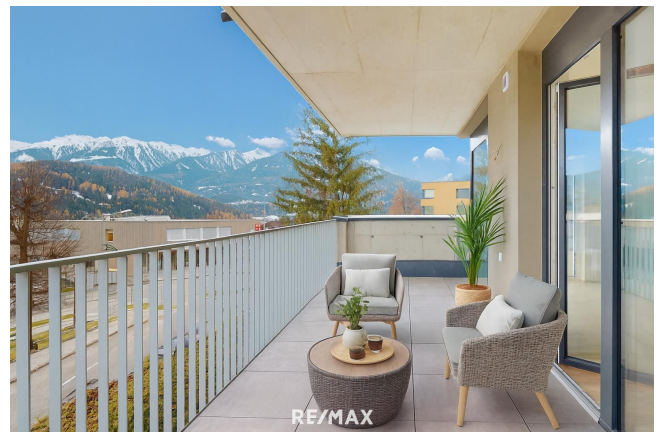
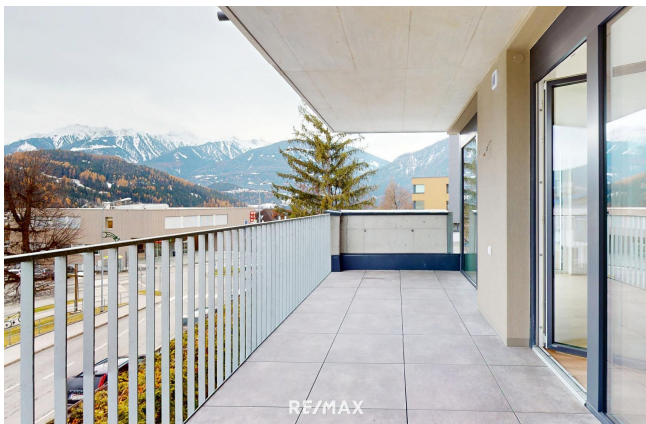
**Isabell Büchele**

RE/MAX Recon 5  
Langgasse 22  
6460 Imst

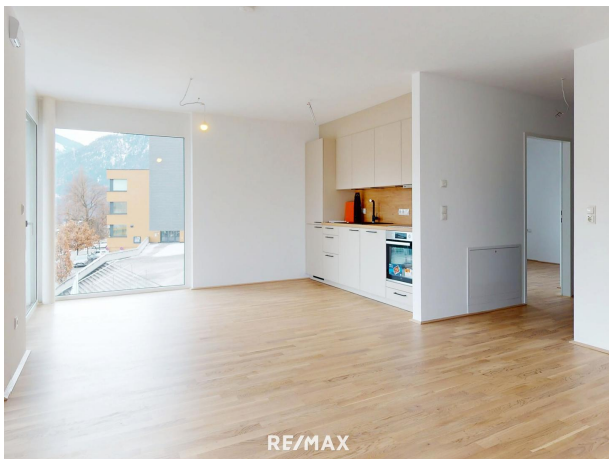
H +43 5 99 97

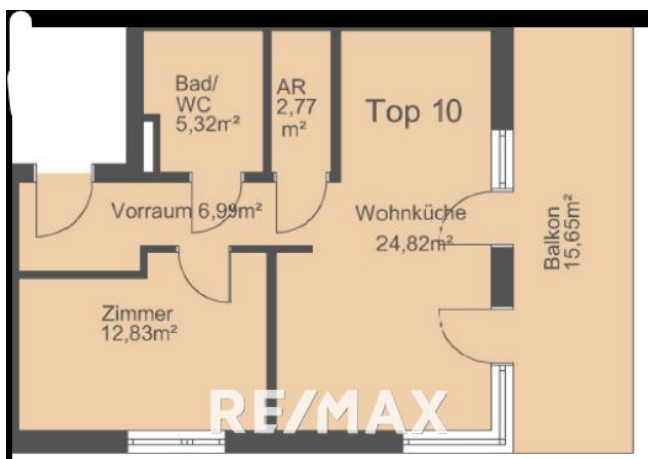
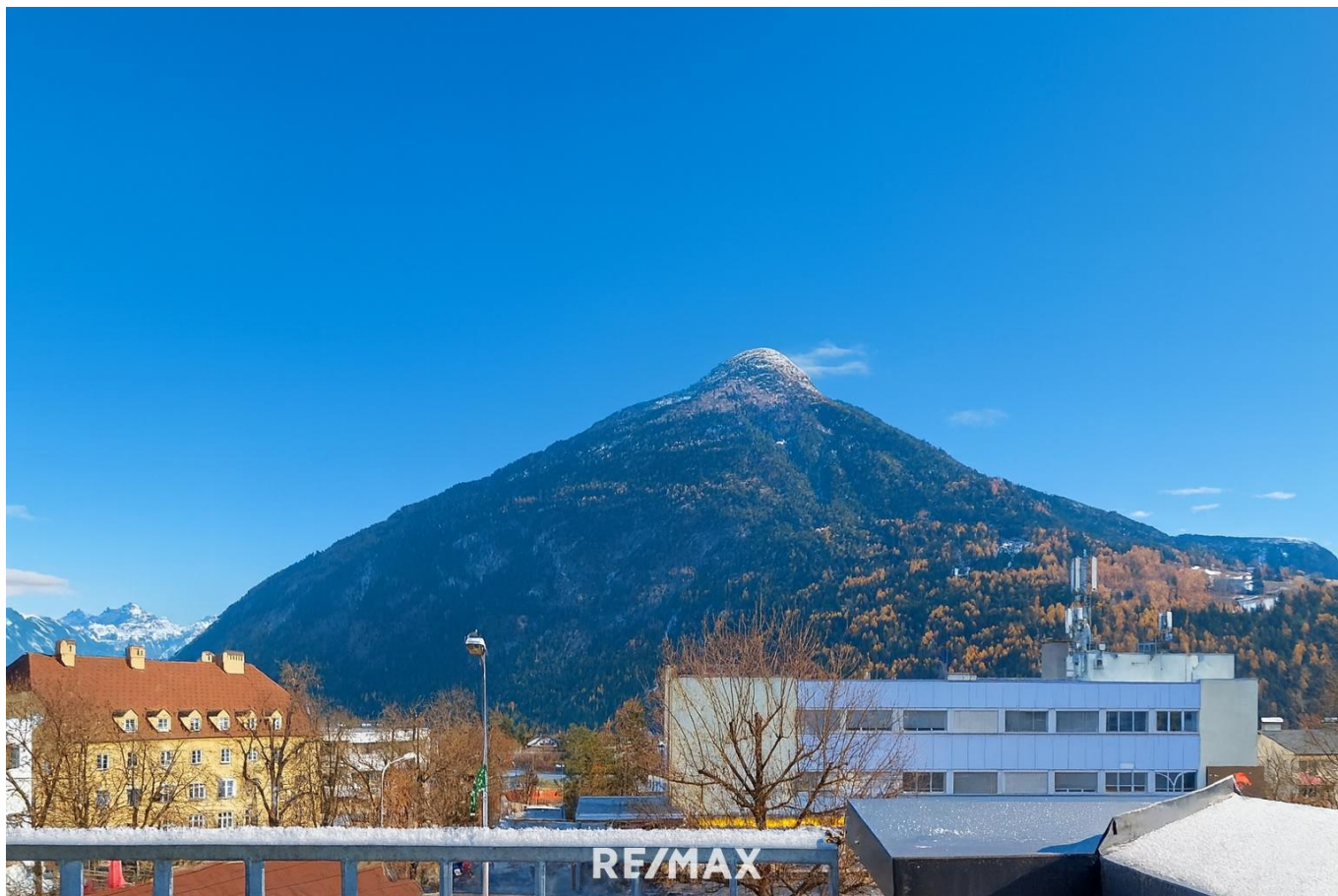
Gerne stehe ich Ihnen für weitere Informationen oder einen Besichtigungstermin zur Verfügung.











## Objektbeschreibung

Erstbezug: Helle 2-Zimmer-Wohnung mit Tiefgaragenplatz und Bergblick!

- Wohnfläche ca. 52 m<sup>2</sup>
- Erstbezug
- Ein Schlafzimmer
- Badezimmer mit Dusche
- Balkonzugang über Wohn-/Essbereich
- Tiefgaragenstellplatz

Für nähere Informationen zur Immobilie fordern Sie bitte ein Exposé an.

Wir bitten Sie um Verständnis, dass wir unserer Nachweispflicht nachkommen müssen und wir Anfragen nur unter Angabe der vollständigen Kontaktdaten (Name, Adresse, Telefonnummer, Email) beantworten können!

Nicht alle Immobilien sind auf der Webseite zu sehen. Sie können uns gerne Ihren Suchwunsch bekannt geben. Angaben gemäß gesetzlichem Erfordernis:

Miete	€	950
Betriebskosten	€	150
inkl Heizkosten		
Umsatzsteuer	€	0
-----		
Gesamtbetrag	€	1100
-----		
Heizwärmebedarf	40.6 kWh/(m <sup>2</sup> a)	
rf:		
Klasse Heizwärmebedarf	B	
mebedarf:		
Faktor Gesamte	0.75	
nergieeffizienz:		
Klasse Faktor Gesamte	A+	
esamtenergieeffizienz:		

Weitere interessante Objekte finden Sie unter <http://www.remax-recon.at/>