

**Vielseitig nutzbare Lager- oder Werkstattfläche in Pettnau
– sofort verfügbar**



Halle

Objektnummer: 0017000606

Eine Immobilie von Raiffeisen Tirol Telfs-Mieming eGen

Zahlen, Daten, Fakten

Art:	Sonstige - Sonstige
Land:	Österreich
PLZ/Ort:	6408 Pettnau
Lagerfläche:	129,00 m²
Zimmer:	1
WC:	1
Gesamtmiete	1.080,00 €
Kaltmiete (netto)	900,00 €
Kaltmiete	900,00 €
Provisionsangabe:	

2 Bruttomonatsmieten plus 20% USt.

Ihr Ansprechpartner



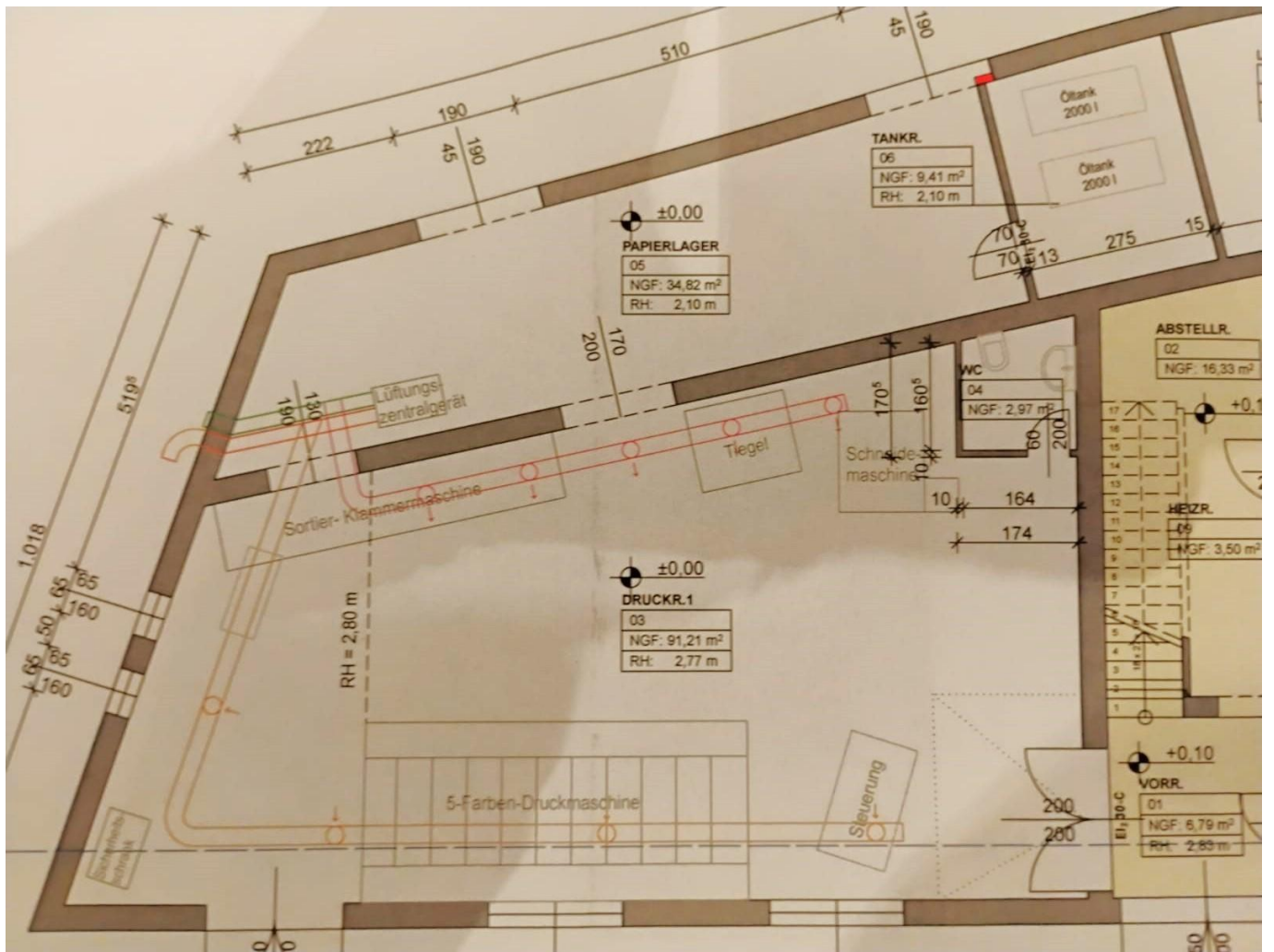
Sigrid Schönthaler-Kober

Raiffeisenbank Tirol Mitte West eGen
Untermarktstraße 3
6410 Telfs

T 46834

Gerne stehe ich Ihnen für weitere Informationen oder einen Besichtigungstermin zur Verfügung.





Objektbeschreibung

Vielseitig nutzbare Lager- oder Werkstattfläche in Pettnau – sofort verfügbar

In verkehrsgünstiger Lage von Pettnau gelangt eine ca. 129 m² große Lager- oder Werkstattfläche zur Vermietung, die sich ideal für Lagerzwecke, handwerkliche Tätigkeiten oder als Werkstatt eignet. Die Einheit überzeugt durch ihre funktionale Ausstattung, die gute Erreichbarkeit sowie flexible Nutzungsmöglichkeiten.

Die Zulieferung ist ebenerdig und direkt mit dem Fahrzeug bis in die Halle möglich, was eine unkomplizierte An- und Ablieferung gewährleistet. Ein WC ist vorhanden, ebenso eine Beheizung über eine zentrale Ölheizung bzw. alternativ über die Lüftungsanlage, sodass die Fläche ganzjährig nutzbar ist.

Ein weiterer Pluspunkt ist das **Stromnutzungsrecht mit 41 kW**, welches auch für energieintensivere Tätigkeiten optimale Voraussetzungen bietet. Ein Parkplatz ist im Mietumfang inkludiert. Die Betriebskosten werden transparent nach dem tatsächlichen Verbrauch abgerechnet und sind nicht in den Mietkosten enthalten.

Die Fläche ist **ab sofort verfügbar** und eignet sich auch **hervorragend für eine langfristige Vermietung**.

Gerne stehen wir Ihnen für weitere Informationen oder zur Vereinbarung eines Besichtigungstermins zur Verfügung – wir freuen uns auf Ihre Kontaktaufnahme.