

360° TOUR // GESCHÄFTSLOKAL / BÜROLOKAL



Portalansicht

Objektnummer: 17875

Eine Immobilie von KALANDRA Immobilien Robert Kalandra e.U.

Zahlen, Daten, Fakten

| | |
|--------------------------|---------------|
| Art: | Büro / Praxis |
| Land: | Österreich |
| PLZ/Ort: | 1030 Wien |
| Baujahr: | 1900 |
| Zustand: | Neuwertig |
| Nutzfläche: | 245,00 m² |
| Zimmer: | 4 |
| WC: | 2 |
| Terrassen: | 1 |
| Stellplätze: | 1 |
| Kaltmiete (netto) | 2.940,00 € |
| Kaltmiete | 3.510,85 € |
| Betriebskosten: | 570,85 € |
| USt.: | 702,17 € |
| Provisionsangabe: | |

3 Bruttomonatsmieten zzgl. 20% USt.

Ihr Ansprechpartner



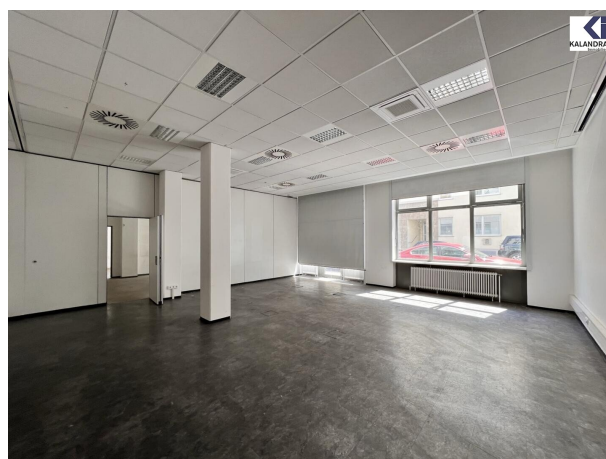
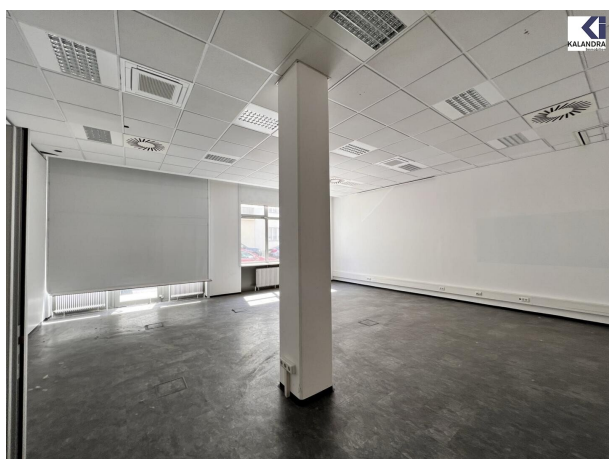
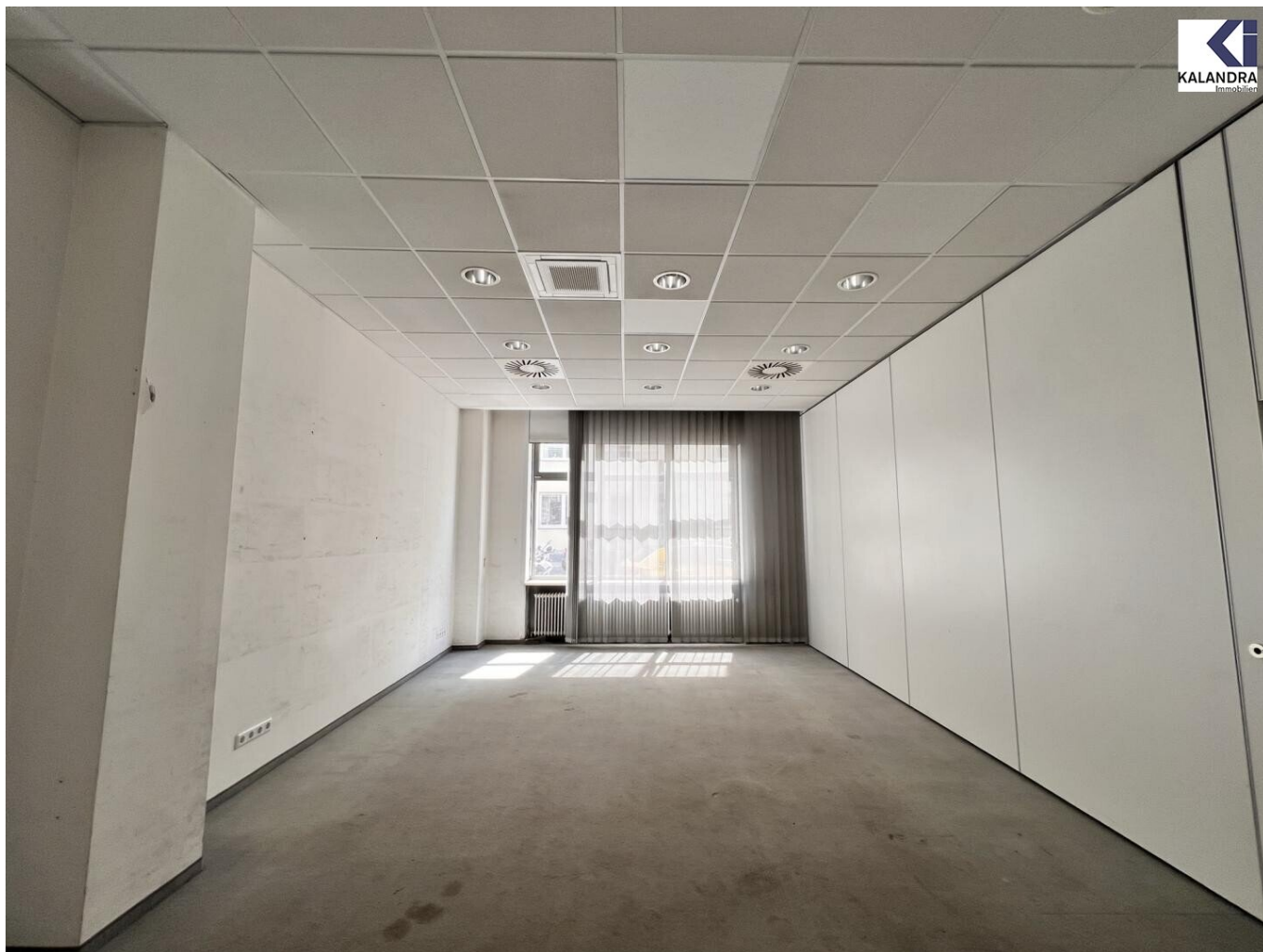
Mag. Robin Kalandra

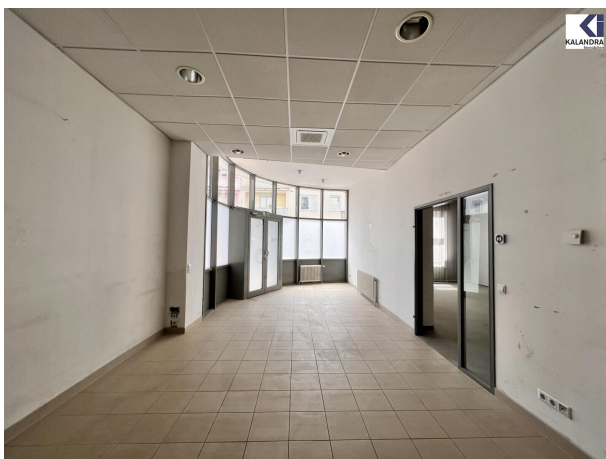
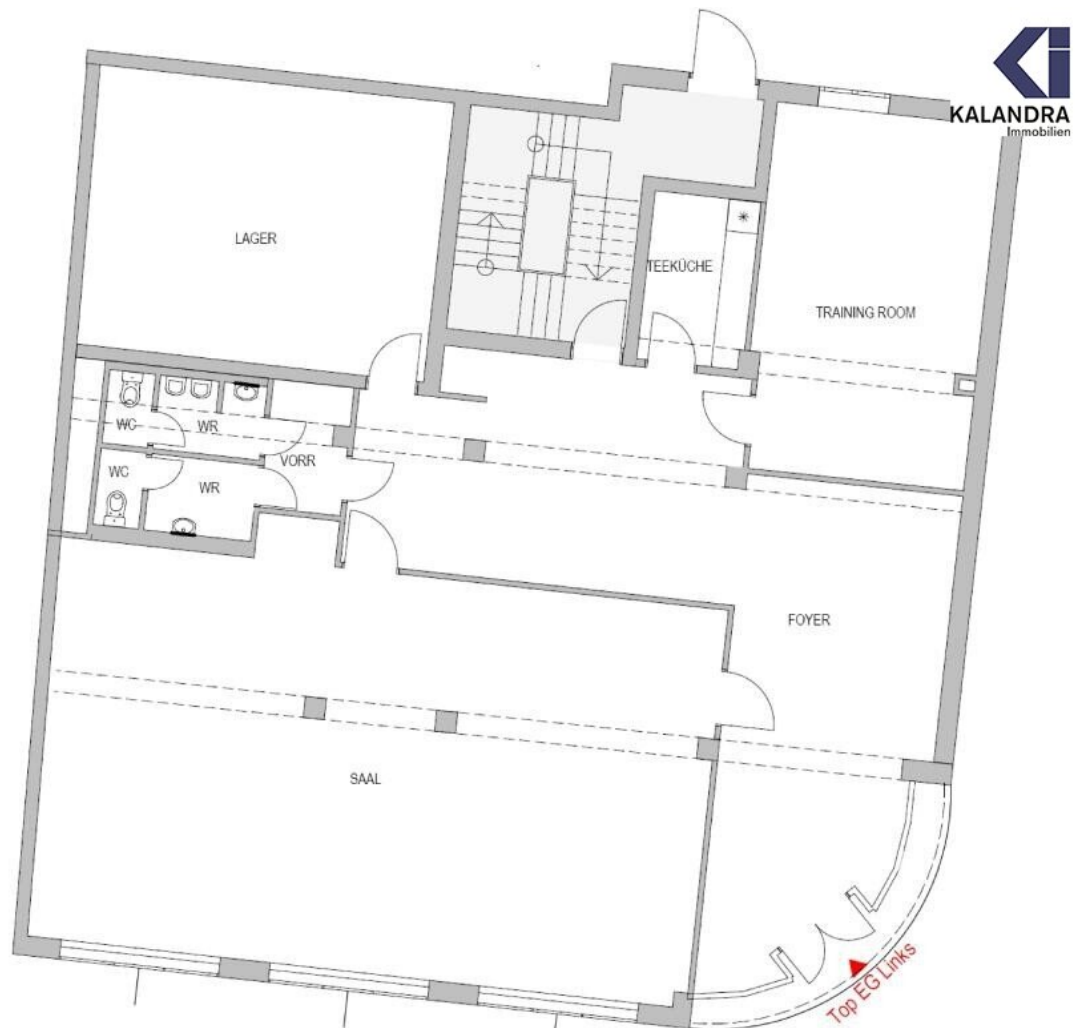
KALANDRA Immobilien Robert Kalandra e.U.
Franz Josefs Kai 33 /6
1010 Wien

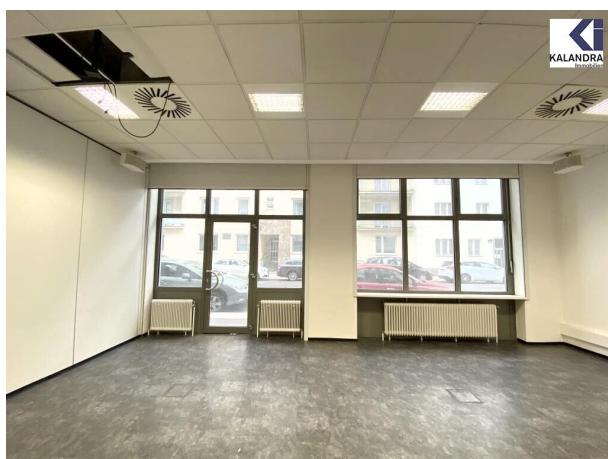
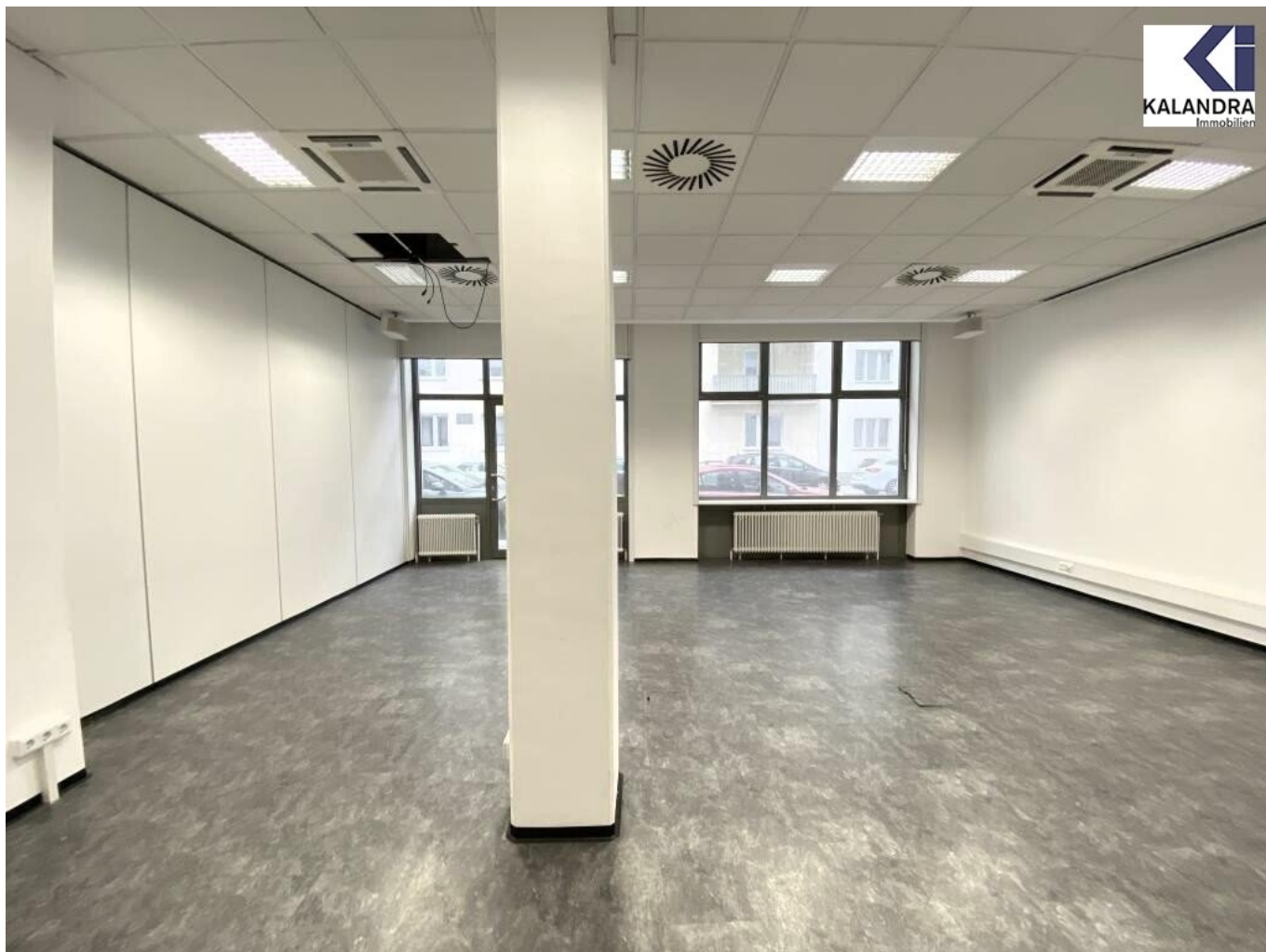
T +43-1533326913

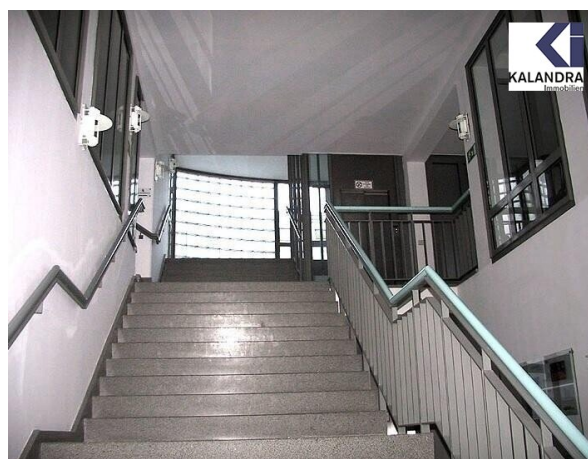
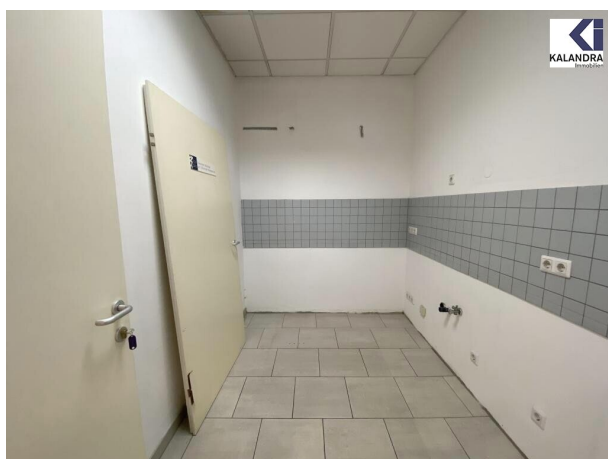


Mitglied des
immobilienring.at











Objektbeschreibung

BÜRO/ GESCHÄFTSLOKAL nahe UNGARGASSE

Diese ca. 241m² große Geschäftsfläche ist im Erdgeschoß eines Neubaugebäudes (BJ 1988) gelegen und bietet folgende

Raumaufteilung:

Vorraum/ großer Empfang, 6 Räume unterschiedlicher Größe (siehe Plan), Teeküche, 3 WC, ein straßenseitiger, ein hofseitiger Zugang.

Ausstattung:

- in den Räumen durchgehend PVC-Boden,
- Naßräume verflies,
- eingerichtete Teeküche,
- Parkgarage mit 80 PKW-Stellplätzen im Haus,
- Haus-Zentralheizung.

Die monatlichen Kosten für die Beheizung betragen dzt. ca. € 125,- + 20% USt. und werden gesondert vorgeschrieben.

Es wird ein auf 10 Jahre befristeter Mietvertrag mit 3-jährigem, mieterseitigen Kündigungsverzicht angeboten.

Kautionsbetrag: 6 Bruttomonatsmieten (Bankgarantie möglich)

360° Tour:

<https://360.kalandra.at/view/portal/id/VV1LS>

Infrastruktur / Entfernungen

Gesundheit

Arzt <500m

Apotheke <500m

Klinik <500m

Krankenhaus <500m

Kinder & Schulen



Mitglied des
immobilienring.at

Schule <500m
Kindergarten <500m
Universität <500m
Höhere Schule <500m

Nahversorgung

Supermarkt <500m
Bäckerei <500m
Einkaufszentrum <1.000m

Sonstige

Geldautomat <500m
Bank <500m
Post <500m
Polizei <500m

Verkehr

Bus <500m
U-Bahn <1.000m
Straßenbahn <500m
Bahnhof <500m
Autobahnanschluss <2.000m

Angaben Entfernung Luftlinie / Quelle: OpenStreetMap