

# **Exklusive 3-Zimmer Wohnung in traumhafter Lage zur MIETE!**



Ansicht Süd

**Objektnummer: 2445\_3055**

**Eine Immobilie von RE/MAX Nature 1 in Liezen**

## Zahlen, Daten, Fakten

<b>Art:</b>	Wohnung - Terrassenwohnung
<b>Land:</b>	Österreich
<b>PLZ/Ort:</b>	8971 Rohrmoos
<b>Baujahr:</b>	ca. 1968
<b>Zustand:</b>	Gepflegt
<b>Möbliert:</b>	Voll
<b>Wohnfläche:</b>	95,00 m²
<b>Zimmer:</b>	3
<b>Bäder:</b>	1
<b>WC:</b>	1
<b>Terrassen:</b>	1
<b>Stellplätze:</b>	2
<b>Gesamtmiete</b>	1.800,00 €
<b>Kaltmiete (netto)</b>	1.800,00 €
<b>Kaltmiete</b>	1.800,00 €

## Ihr Ansprechpartner



### Fabio Perali

RE/MAX Nature 1 in Liezen  
Hauptplatz  
8940 Liezen

T +43361230262  
H +43 36123026232

Gerne stehe ich Ihnen für weitere Informationen oder einen Besichtigungstermin zur Verfügung.







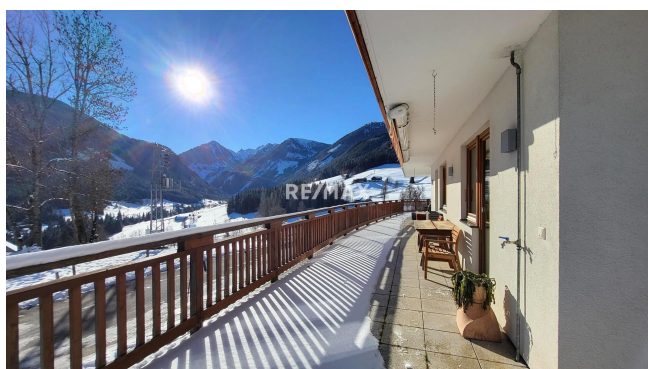
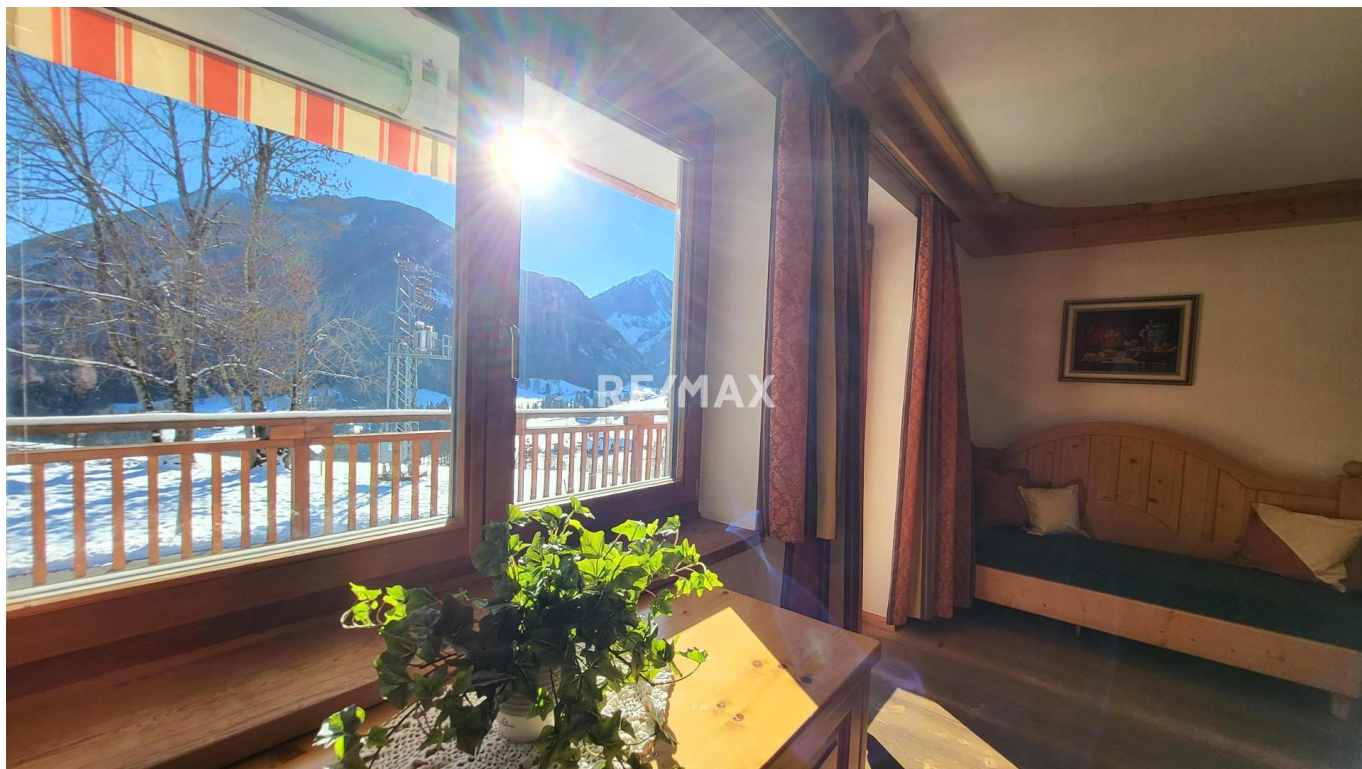




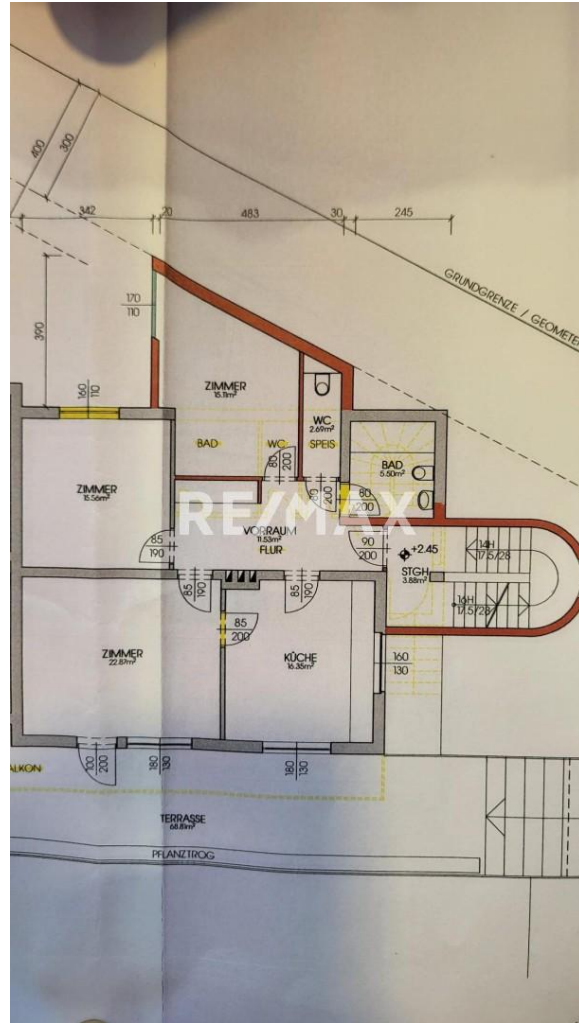












## Objektbeschreibung

Wir dürfen Ihnen an einem ganz besonderen Platz eine Mietwohnung anbieten, die kaum Wünsche offen lässt!

Einziehen und wohlfühlen!

Wenn Sie gerne in Bestlage wohnen möchten, ist diese Wohnung genau das richtige für Sie! Absolute Ruhelage, traumhafte Aussicht, hochwertiges Interieur und SKI-OUT von der Planai/Hochwurzen sind wahre Highlights dieser Immobilie!

Die Wohnung ist komplett eingerichtet und bezugsbereit!  
Auf der geräumigen, südseitigen Terrasse (ca.40m<sup>2</sup>) kann man gut entspannen und den grandiosen Ausblick genießen...

Detaillierte Raumaufteilung:

- Vorraum (11,53m<sup>2</sup>)
- Küche (16,35m<sup>2</sup>)
- Wohnzimmer (22,87m<sup>2</sup>)
- Zimmer 1 (15,56m<sup>2</sup>)
- Zimmer 2 (15,11m<sup>2</sup>)
- Bad (5,50m<sup>2</sup>)
- WC extra (2,69m<sup>2</sup>)
- Abstellraum (4,87m<sup>2</sup>)

Vor dem Haus befinden sich 2 Abstellplätze für PKW's, welche im Angebot inkludiert sind.

Die Miete beträgt pauschal 1.800,- inkl. aller Betriebskosten, exklusive Strom!

Provisionsfreiheit für den Mieter ist selbstverständlich gegeben!

Der Energieausweis wird nachgereicht.

Schifahren, Wanderwege und viele andere Freizeitmöglichkeiten befinden sich direkt vor Ihrer Haustüre.

Kilometerlanges Pistenvergnügen und wunderschöne Langlaufloipen erwarten Sie in und um Schladming/Rohrmoos.

Die berühmte Bergstadt Schladming - Austragungsort der Schi-WM 2013 - ist eine Wintersportmetropole mit Weltruf und im Feriendorf Rohrmoos heißt die Devise "vom Bett aufs Brett", denn hier befinden sich die zentralen Skiberge Planai und Hochwurzen direkt vor der



Haustüre, ein riesiges Wintersport Eldorado erwartet Sie.

Abseits der Piste gibt es ein wunderschönes Langlauf Loipennetz, eine Rodelbahn die Tag und Nacht in Betrieb ist, ein Erlebnisschwimmbad, Winterwanderwege, einen Eislaufplatz, die Indoor Sportangebote, Museen, Pferdeschlittenfahrten, Fackelwanderungen und vieles mehr. Im Sommer findet man ein riesiges Wanderwegenetz mit traumhaften Wasserlandschaften, Mountainbike Routen, Radwege, Klettern, Erlebnisbad, Golf und Minigolf, Rafting, Kulturangebote, Aktionsportarten etc. vor.

Wenn Sie Fragen haben oder eine Besichtigung wünschen rufen Sie uns bitte an oder schreiben eine E-Mail!

PS: BITTE BEACHTEN SIE, DASS WIR AUFGRUND DER NACHWEISPFlicht GEGENÜBER DEM EIGENTÜMER NUR ANFRAGEN UNTER ANGABE DER VOLLSTÄNDIGEN ANSCHRIFT SAMT TELEFONNUMMER BEARBEITEN KÖNNEN, DIESEN ANFORDERUNGEN NICHT GERECHT WERDENDE ANFRAGEN MÜSSEN LEIDER UNBEANTWORTET BLEIBEN!