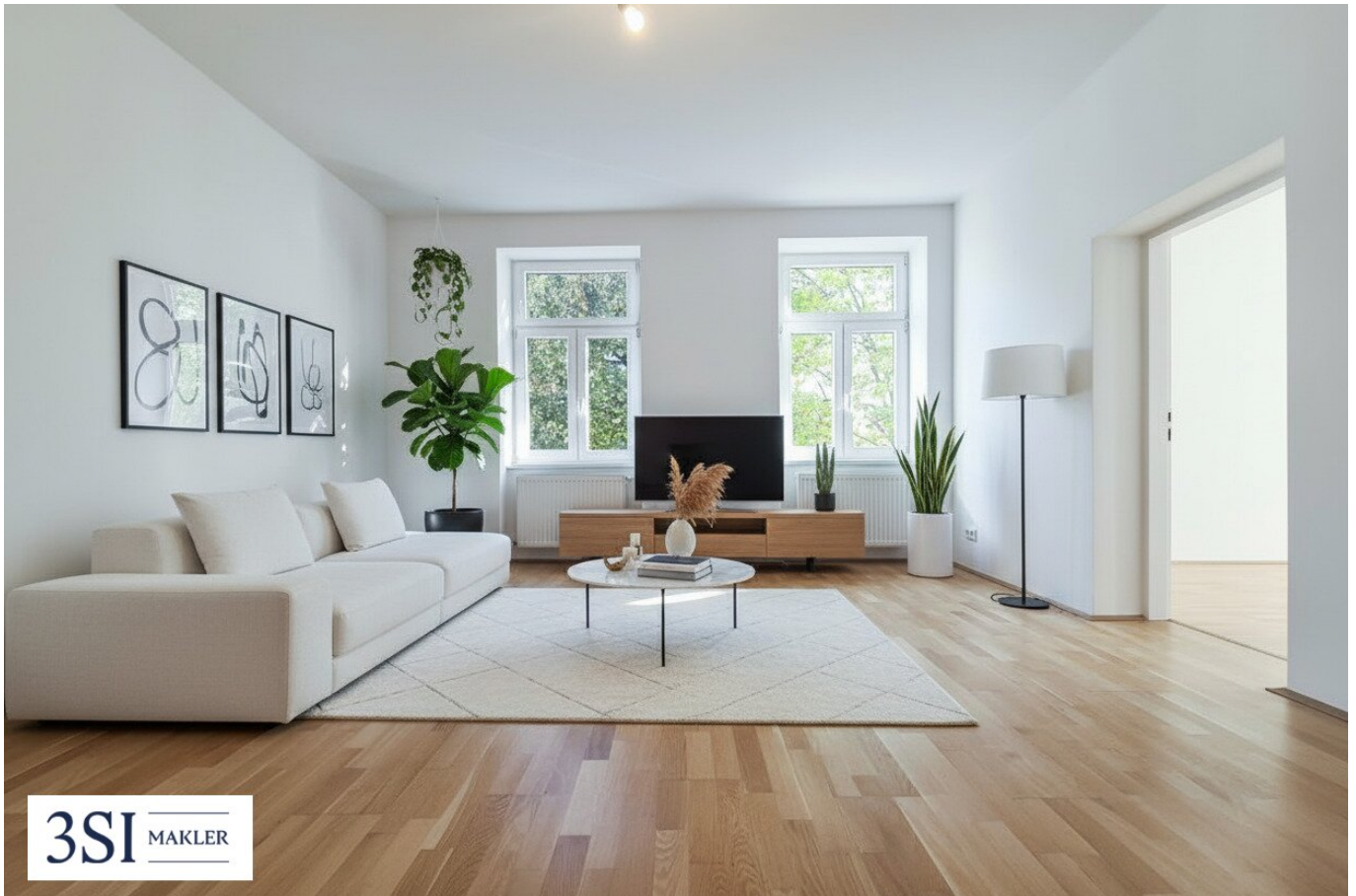


Helle 2-Zimmer-Wohnung mit Park- und Grünblick im 3. Obergeschoss



Objektnummer: 21412

Eine Immobilie von 3SI Makler GmbH

Zahlen, Daten, Fakten

Adresse	Paulusgasse 7
Art:	Wohnung
Land:	Österreich
PLZ/Ort:	1030 Wien
Baujahr:	1900
Alter:	Altbau
Wohnfläche:	46,47 m²
Zimmer:	2
Bäder:	1
WC:	1
Heizwärmebedarf:	D 114,60 kWh / m² * a
Gesamtenergieeffizienzfaktor:	D 2,33
Kaufpreis:	314.000,00 €
Provisionsangabe:	

11.304,00 € inkl. 20% USt.

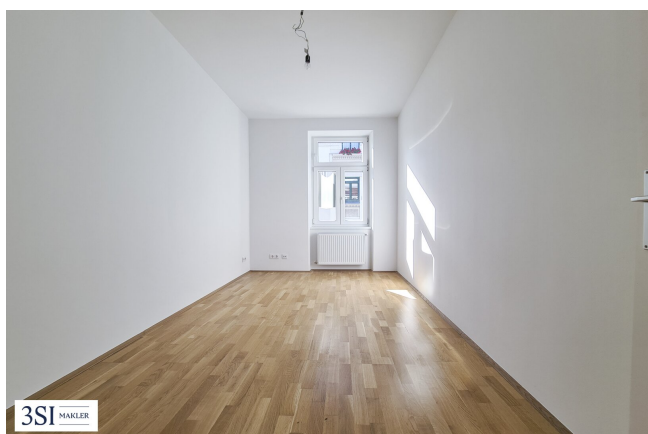
Ihr Ansprechpartner



Petra Krapfenbauer

3SI Makler GmbH
Tegetthoffstraße 7
1010 Wien

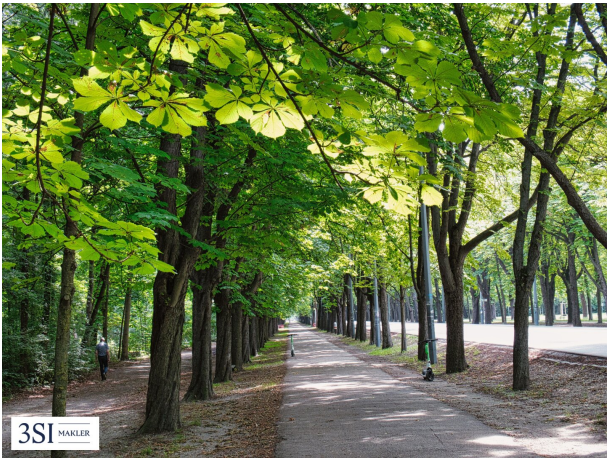
T +43 1 607 58 58 - 57
H +43 660 83 23 658











Paulusgasse 7
1030 Wien

Top 40 • 3.OG

Wohnfläche 46,47 m²

- 1 Vorraum
- 2 WC
- 3 Küche
- 4 Bad
- 5 Wohnen
- 6 Zimmer



A4 M 1:100 0 5

Bei Immobilien zu Hause.

3SI MAKLER

Die in der Planarstellung dargestellte Möblierung ist schematisch und dient ausschließlich zur Illustration. Diese Darstellungen sind unverbindliche Plankopien. Der Planung und Ausführung sind Änderungen vorbehalten. Es gilt die Bau- und Ausstattungsbeschreibung. Stichtags-Maße sind Rohbaumaße.

Objektbeschreibung

Paulusgasse 7 – Revitalisierter Altbau im Herzen des 3. Bezirks

In der begehrten Lage des 3. Wiener Gemeindebezirks entstehen in einem liebevoll revitalisierten Altbau zehn attraktive Eigentumswohnungen, die klassischen Wiener Charme mit modernem Wohnkomfort verbinden.

Das wunderschöne Gründerzeithaus in der Paulusgasse 7 wurde mit viel Sorgfalt und Liebe zum Detail saniert. Historische Elemente wie hohe Räume, elegante Fassadengestaltung und stilvolle Altbautüren treffen hier auf moderne Ausstattung und zeitgemäßes Wohngefühl.

Die Wohnungen überzeugen durch durchdachte Grundrisse, helle Räume und – je nach Lage – Grün- und Parkblick. Ob kompakte Singlewohnung oder großzügiges Refugium für Paare – hier findet jeder sein passendes Zuhause.

Die Lage im Herzen des 3. Bezirks bietet eine perfekte Kombination aus urbanem Leben und Erholung. Der Rochusmarkt, zahlreiche Cafés, Restaurants und Einkaufsmöglichkeiten, sowie die U3-Station Rochusgasse befinden sich in unmittelbarer Nähe. Zudem laden der Arenbergpark und der Donaukanal zu Spaziergängen und Freizeitaktivitäten im Grünen ein.

Wohnungsangebot:

- 10 Eigentumswohnungen in einem revitalisierten Altbau
- 1- bis 3-Zimmer-Wohnungen
- Wohnflächen zwischen ca. 27 m² und 57 m²
- Erstbezugswohnungen sowie hochwertig renovierte Altbauwohnungen
- Teilweise mit Grün- oder Parkblick
- Helle Räume, stilvolle Böden und moderne Bäder
- Durchdachte Grundrisse für optimalen Wohnkomfort

Top 40 – Helle 2-Zimmer-Wohnung mit Park- und Grünblick im 3. Obergeschoss

Diese attraktive Wohnung im 3. Obergeschoss begeistert mit ihrem herrlichen Park- und Grünblick sowie einer angenehmen Raumaufteilung. Ideal für Singles oder Paare, die ruhiges Wohnen mit schönem Ausblick schätzen.

Räumlichkeiten:

- Wohnzimmer mit Blick ins Grüne
- Schlafzimmer
- Gang und Küche
- Badezimmer
- Separate Toilette

Nebenkosten

Der guten Ordnung halber halten wir fest, dass, sofern im Angebot nicht anders vermerkt, bei erfolgreichem Abschlussfall eine Provision anfällt, die den in der Immobilienmaklerverordnung BGBl. 262 und 297/1996 festgelegten Sätzen entspricht – das sind 3 % des Kaufpreises zzgl. 20 % USt. Diese Provisionspflicht besteht auch dann, wenn Sie die Ihnen überlassenen Informationen an Dritte weitergeben. Letztlich weisen wir darauf hin, dass wir als Doppelmakler tätig sind und ein familiäres/wirtschaftliches Naheverhältnis zwischen der 3SI Makler GmbH und der Verkäuferin besteht.

Die Vertragserrichtung und Treuhandabwicklung ist gebunden an Dr. Christian Marth (Vavrovsky Heine Marth Rechtsanwälte) A-1010 Wien, Fleischmarkt 1. Die Kosten betragen 1,5% + 20% Ust + Barauslagen.

Wir weisen darauf hin, dass zwischen dem Vermittler und dem zu vermittelnden Dritten ein familiäres oder wirtschaftliches Naheverhältnis besteht.

Der Vermittler ist als Doppelmakler tätig.

Infrastruktur / Entfernungen

Gesundheit

Arzt <175m
Apotheke <325m
Klinik <225m
Krankenhaus <325m

Kinder & Schulen

Schule <125m
Kindergarten <175m
Universität <575m

Höhere Schule <575m

Nahversorgung

Supermarkt <150m

Bäckerei <225m

Einkaufszentrum <550m

Sonstige

Geldautomat <250m

Bank <400m

Post <400m

Polizei <400m

Verkehr

Bus <200m

U-Bahn <325m

Straßenbahn <275m

Bahnhof <400m

Autobahnanschluss <875m

Angaben Entfernung Luftlinie / Quelle: OpenStreetMap