

WELS | WIMPASSING: Helle 1-Zimmer-Wohnung mit Loggia in attraktiver Welser Stadtlage

✓KB  **IMMOBILIEN**



Objektnummer: 5043

Eine Immobilie von VKB-Immobilien GmbH

Zahlen, Daten, Fakten

Art:	Wohnung - Etage
Land:	Österreich
PLZ/Ort:	4600 Wels
Zustand:	Teil_vollrenovierungsbed
Nutzfläche:	44,00 m²
Zimmer:	1
Bäder:	1
WC:	1
Heizwärmebedarf:	B 33,10 kWh / m² * a
Gesamtenergieeffizienzfaktor:	B 1,00
Kaufpreis:	110.000,00 €
Provisionsangabe:	

3% des Kaufpreises zzgl. 20% USt.

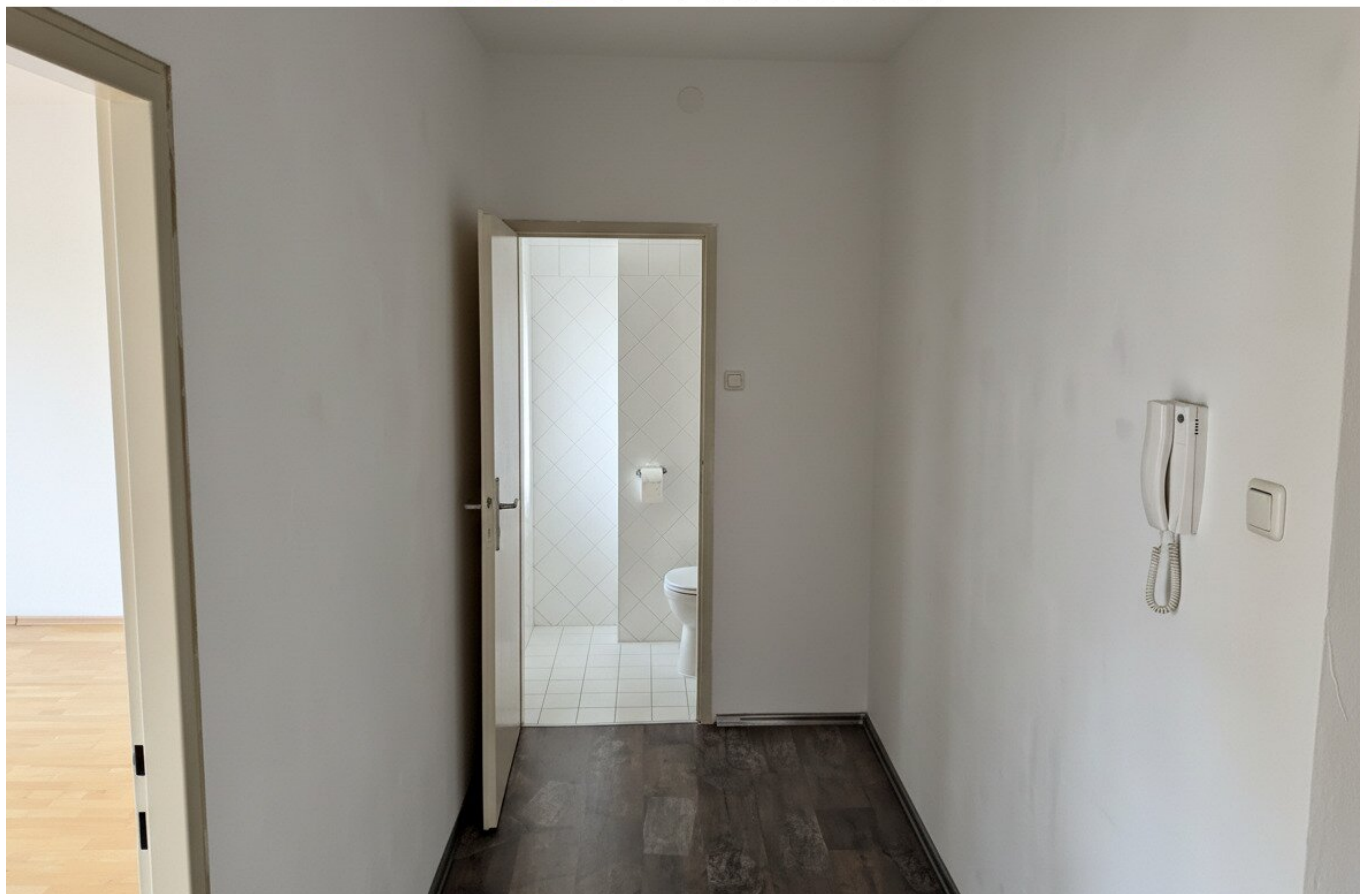
Ihr Ansprechpartner

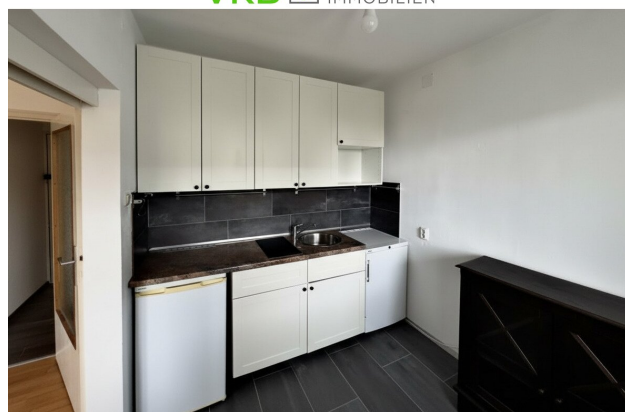
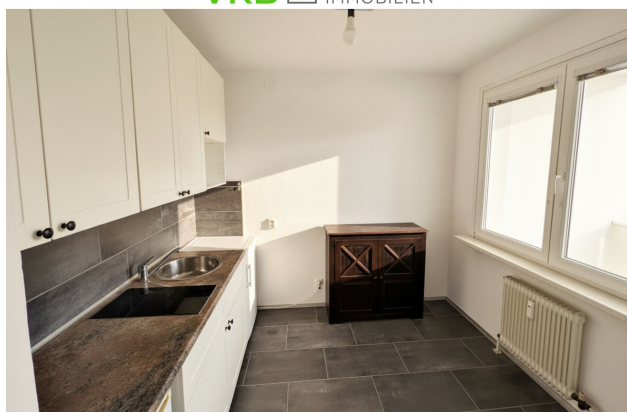


Romana Rangl

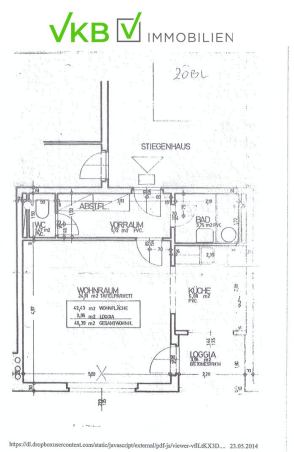
VKB-Immobilien GmbH
Rudigierstraße 5-7
4020 Linz

Gerne stehe ich Ihnen für weitere Informationen oder einen Besichtigungstermin zur Verfügung.









Objektbeschreibung

Diese ansprechende 1-Zimmer-Wohnung überzeugt durch ihre helle, freundliche Gestaltung und eine effiziente Raumaufteilung. Die geschützte Loggia erweitert den Wohnraum und bietet zusätzlichen Platz zum Entspannen. Ideal geeignet für Singles, Pendler oder Investoren. Der Energieausweis sowie eine detaillierte Betriebskostenübersicht befinden sich derzeit in Bearbeitung.

Verkaufspreis:

110.000,00 €

Vermittlungsprovision:

3 % vom Verkaufspreis zuzüglich 20 % MwSt.

Detailunterlagen:

Bei Interesse übermitteln wir Ihnen gerne die Pläne und Detailinformationen der Liegenschaft bzw. laden wir Sie jederzeit gerne zu einer Besichtigung ein. Bitte haben Sie Verständnis, dass wir aufgrund der Nachweispflicht gegenüber dem Eigentümer nur Anfragen mit vollständigen Kontaktdaten beantworten können. Informationsmaterial und Terminvereinbarung unter der Telefonnummer **0732/7637** Durchwahl **1281** oder **1299**.

Unverbindliche Unterlage. Die angegebenen Informationen sind nach bestem Wissen erstellt, Druck- bzw. Redaktionsfehler oder Irrtümer vorbehalten. Für Angaben, Auskünfte und Flächen, die uns von Eigentümerseite bzw. Dritten zur Verfügung gestellt wurden, können wir keine Haftung übernehmen.

Der Vermittler ist als Doppelmakler tätig.

Infrastruktur / Entfernungen

Gesundheit

Arzt <500m

Apotheke <500m

Klinik <1.000m

Krankenhaus <3.000m

Kinder & Schulen

Schule <1.000m

Kindergarten <500m
Universität <2.500m

Nahversorgung

Supermarkt <500m
Bäckerei <500m
Einkaufszentrum <2.500m

Sonstige

Bank <500m
Geldautomat <500m
Post <1.500m
Polizei <1.500m

Verkehr

Bus <500m
Autobahnanschluss <1.500m
Bahnhof <2.000m
Flughafen <4.500m

Angaben Entfernung Luftlinie / Quelle: OpenStreetMap