

STILVOLL WOHNEN IN DER SALZBURGER ALTSTADT



WZ 1

Objektnummer: 141/84067

Eine Immobilie von Rustler Immobilien treuhand

Zahlen, Daten, Fakten

Art:	Wohnung
Land:	Österreich
PLZ/Ort:	5020 Salzburg
Baujahr:	1500
Wohnfläche:	120,35 m²
Zimmer:	2
Bäder:	1
WC:	2
Heizwärmebedarf:	C 81,00 kWh / m² * a
Gesamtenergieeffizienzfaktor:	C 1,64
Gesamtmiete	2.394,98 €
Kaltmiete (netto)	1.624,73 €
Kaltmiete	2.250,56 €

Ihr Ansprechpartner



Mag. FH Petra Rohrmoser-Lichtenschopf

Rustler Immobilien treuhand

T +43 662 904 848388

H +43 676 834 34 388

F +43 662 904 848 900 - 388

Gerne stehe ich Ihnen für weitere Informationen oder einen Besichtigungstermin zur Verfügung.



RUSTLER[®]
REAL ESTATE EXPERTS



RUSTLER[®]
REAL ESTATE EXPERTS



RUSTLER[®]
REAL ESTATE EXPERTS

JUDENGASSE 11
5020 Salzburg



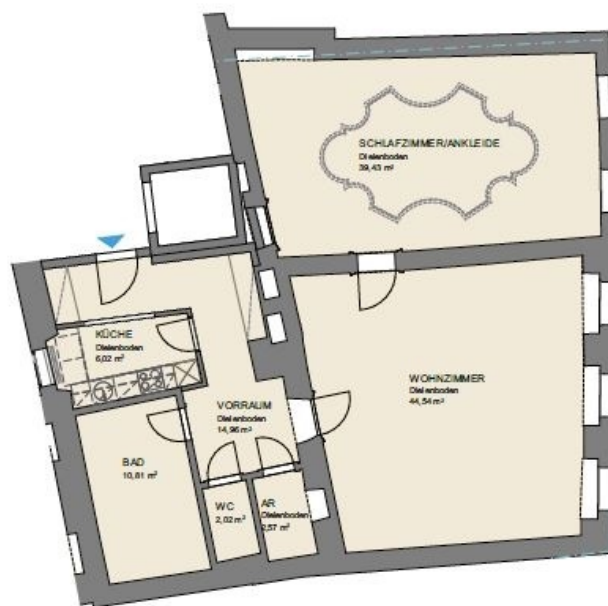
TOP 1

2. OBERGESCHOSS

Vorraum	14,96 m ²
Küche	6,02 m ²
Bad	10,81 m ²
WC	2,02 m ²
Abstellraum	2,57 m ²
Wohnzimmer	44,54 m ²
Schlafzimmer	39,43 m ²

Wohnfläche 120,35 m²

RUSTLER²
REAL ESTATE EXPERTS





Objektbeschreibung

Zur Vermietung gelangt diese charmante 120 qm große Wohnung als Erstbezug nach Komplettsanierung, gelegen im 2. Liftstock einer neu revitalisierten Liegenschaft im Herzen der Salzburger Altstadt, in der Judengasse. Das Haus Judengasse 11, "Fridel im Gmach", ist ein historisches Gebäude, das zu den denkmalgeschützten Objekten in einem der ältesten Viertel der Stadt Salzburg zählt. In dieser neu revitalisierten Immobilie wurden mit viel Liebe zu Detail die vorgegebenen Denkmalschutzbestimmungen umgesetzt und das Objekt zu einem gelungenen Gesamtkunstwerk gestaltet, welches den Altbaucharme mit architektonisch aufwertenden und das Wohngefühl steigernden modernen Details abrundet. Genießen Sie das quirlige Leben der Stadt unmittelbar vor der eigenen Haustür und entspannen Sie in Ihrem neuen Zuhause, Ihrem persönlichen Rückzugsort mit Flair. Die Wohnung besticht durch den Altbaucharakter und die Architektur - die attraktive und äußerst großzügige Raumaufteilung zeigt sich wie folgt: * Vorraum/Diele * repräsentatives, großes Wohnzimmer * Küche * sehr großes Schlafzimmer * Badezimmer/WC * WC * Abstellraum Die ansprechende Tischlerküche ist mit hochwertigen Geräten ausgestattet. Abgesehen von der Küche wird die Wohnung unmöbliert als Erstbezug nach Komplettsanierung vermietet. Ein neu eingebauter Personenaufzug führt Sie in die einzelnen Etagen, wie auch in das Kellergeschoß, wo jeder Wohnung ein Kellerabteil zugeordnet ist. Ebenso findet sich hier ein geräumiger Fahrradabstellraum. Zur Übermittlung eines aussagekräftigen Exposés wie auch zur Vereinbarung Ihres persönlichen Besichtigungstermines steht Ihnen Frau Mag.(FH) Petra Rohmoser-Lichtenschopf jederzeit gerne unter Tel.: +43 676 834 34 388 zur Verfügung.