

NEU! Ein Haus am See - das besondere Juwel in ruhiger Bestlage



Ein Haus am See

Objektnummer: 2773_1746

Eine Immobilie von RE/MAX Immopartner

Zahlen, Daten, Fakten

Art:	Haus - Ferienhaus
Land:	Österreich
PLZ/Ort:	6465 Nassereith
Baujahr:	ca. 2008
Zustand:	Gepflegt
Möbliert:	Teil
Wohnfläche:	178,00 m²
Nutzfläche:	225,00 m²
Zimmer:	6
Bäder:	3
WC:	4
Terrassen:	3
Stellplätze:	4
Heizwärmebedarf:	C 68,00 kWh / m² * a
Gesamtenergieeffizienzfaktor:	C 1,05
Provisionsangabe:	

3.00 %

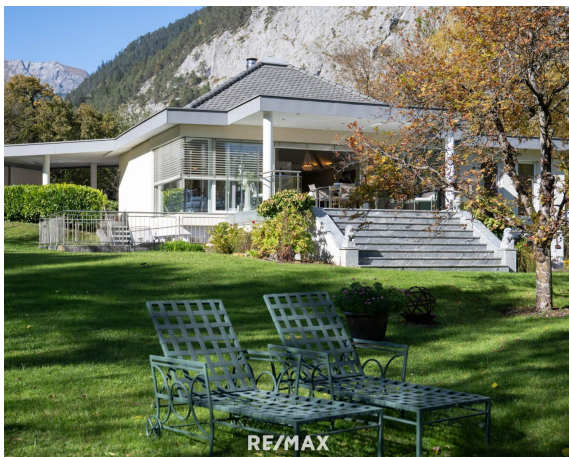
Ihr Ansprechpartner

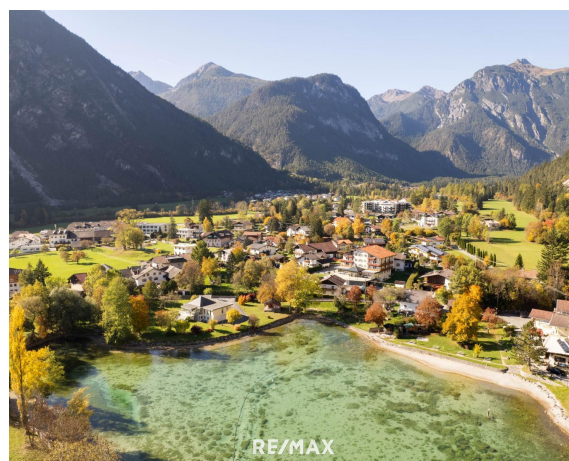
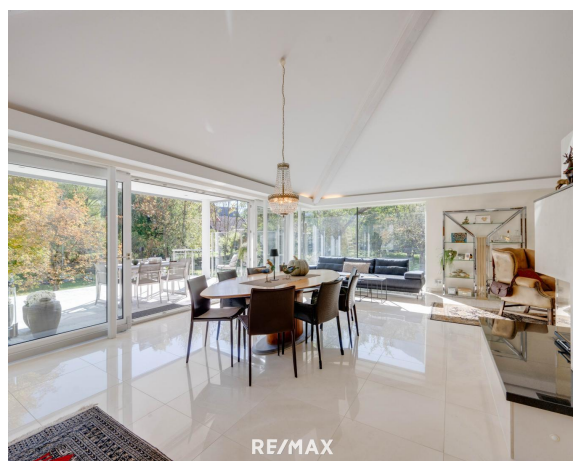


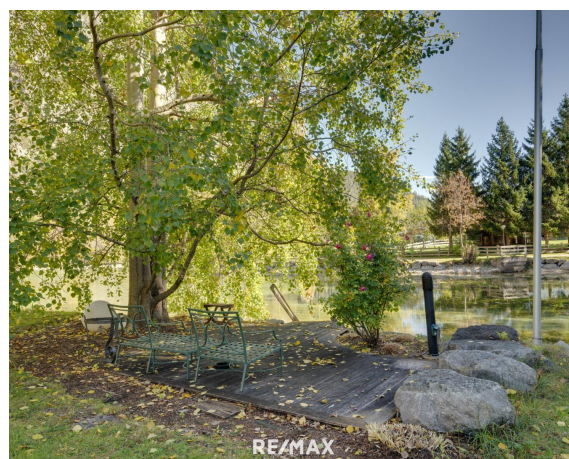
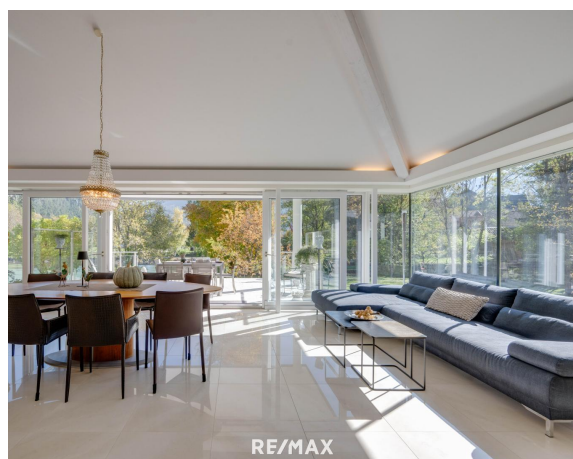
Bernd Senn

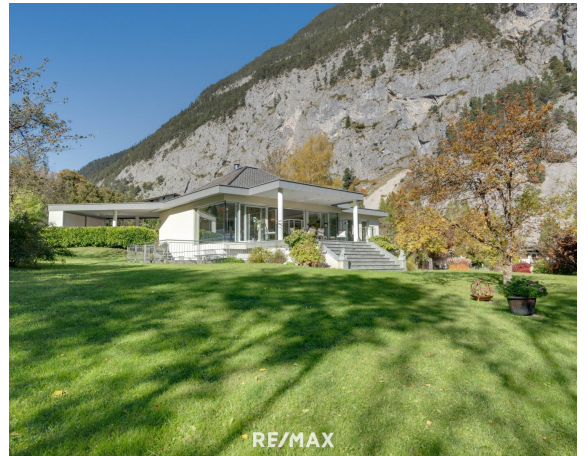
RE/MAX ImmoPartner Telfs
Bahnhofstr. 2
6410 Telfs

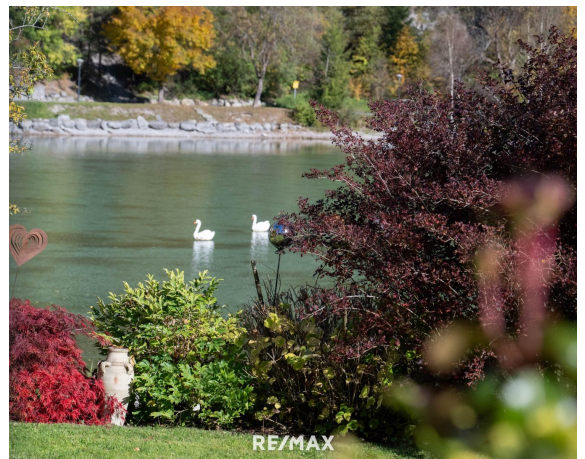
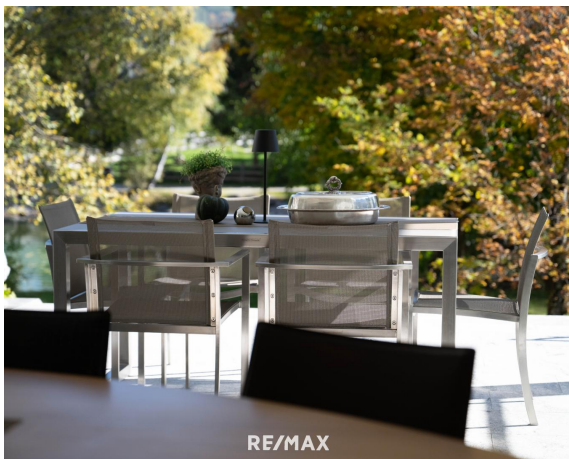
T
H
G
V

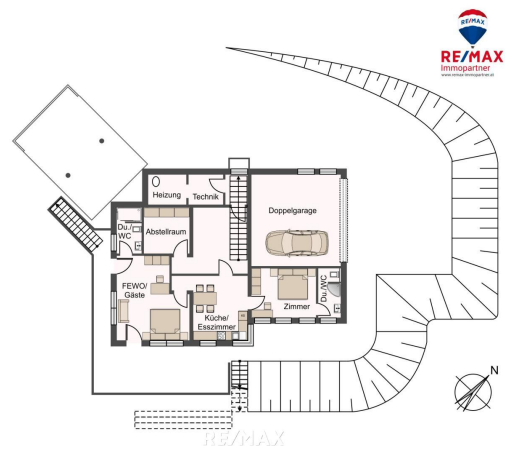
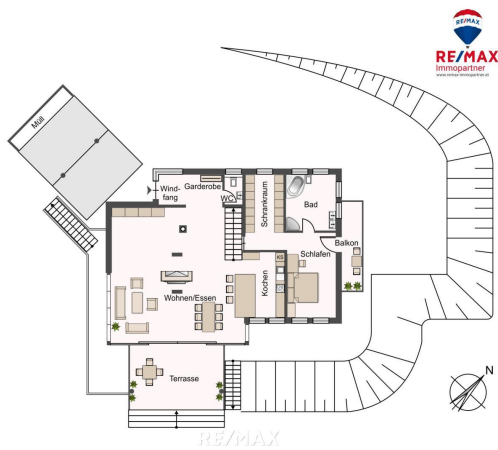














Ich stehe auch Ihnen gerne für eine kostenfreie
und unverbindliche Wertermittlung Ihrer Immobilie zur Seite.

Bernd Senn

RE/MAX Immobilien Tirol • Innsbruck Stadt / Land • Schwaz
E-Mail: info@remax-immopartner.at Telefon: +43 5262/62422

RE/MAX

Objektbeschreibung

Als Exklusivmakler dürfen wir Ihnen eine ganz besondere Immobilie präsentieren.

Treten Sie ein in ein Anwesen, das pure Idylle und Exklusivität vereint.

Hier die Highlights auf einen Blick:

- großzügiges Grundstück - ca. 2800 m² direkt am See in wunderschöner Uferlage
- gepflegte Außenanlage - alter Baumbestand und Sträucher sorgen für Ihre grüne Oase
- Ruhe und Privatsphäre - beste Lage mit herrlicher Aussicht
- flexible Nutzung - abtrennbare Einliegerwohnung, ideal für Familie, Home-Office oder Vermietung
- Freizeitwohnsitz-Widmung - offiziell als Freizeitwohnsitz nutzbar
- Hochwertige Ausstattung - exklusive Materialien und moderne Einrichtung
- vielfältige Parkmöglichkeiten - mehrere Stellplätze in Garage, Carport und im Freien
- gute Infrastruktur - nahe an allen wichtigen Einrichtungen und Verkehrsanbindungen

Wenn Sie auf der Suche nach einem einzigartigen Rückzugsort in traumhafter Lage sind, der höchste Lebensqualität, Privatsphäre und Naturgenuss vereint, dann ist dieses Haus am See in Nassereith genau das Richtige für Sie.

- Eine virtuelle Besichtigungstour online ist möglich - bitte Link nutzen

Für weitere Informationen bzw. Besichtigungen stehen wir Ihnen jederzeit gerne zur Verfügung. Wir bitten um Ihr Verständnis, dass wir Besichtigungen nur mit Angabe Ihrer vollständigen Kontaktdaten vornehmen, da wir dem Abgeber gegenüber nachweisverpflichtet sind.

Alle Angaben laut Abgeber - Irrtümer vorbehalten.

Nebenkosten Kaufvertrag:

3,5 % Grunderwerbsteuer

1,1 % Grundbucheintragungsgebühr

Kaufvertragserrichtung und Treuhandschaft lt. Tarifordnung des Vertragserrichters

Provision 3 % vom Kaufpreis zzgl. Mwst.

Dieses Angebot ist unverbindlich, freibleibend, Zwischenverwertung vorbehalten.

WEITERE UNTERLAGEN ERHALTEN SIE AUF ANFRAGE PER E-MAIL. Angaben gemäß
gesetzlichem
Erfordernis:

Heiz 68.0
wär kWh/
m²a
edarf)
:
Klas C
se H
eizw
ärme
beda
rf:
Fakt 1.05
or G
esa
nten
ergie
effizi
enz:
Klas C
se F
aktor
Ges
amte
nergi
eeffi
zien
z: