

3 Zimmer Wohnung



Objektnummer: 960/74379

Eine Immobilie von s REAL Immobilienvermittlung GmbH

Zahlen, Daten, Fakten

Art:	Wohnung - Etage
Land:	Österreich
PLZ/Ort:	1180 Wien
Baujahr:	1957
Zustand:	Gepflegt
Alter:	Neubau
Nutzfläche:	71,36 m ²
Zimmer:	3
Bäder:	1
WC:	1
Heizwärmebedarf:	D 118,20 kWh / m ² * a
Gesamtenergieeffizienzfaktor:	D 1,96
Gesamtmiete	1.798,00 €
Kaltmiete (netto)	1.436,94 €
Kaltmiete	1.634,55 €
Betriebskosten:	197,61 €
USt.:	163,45 €
Provisionsangabe:	

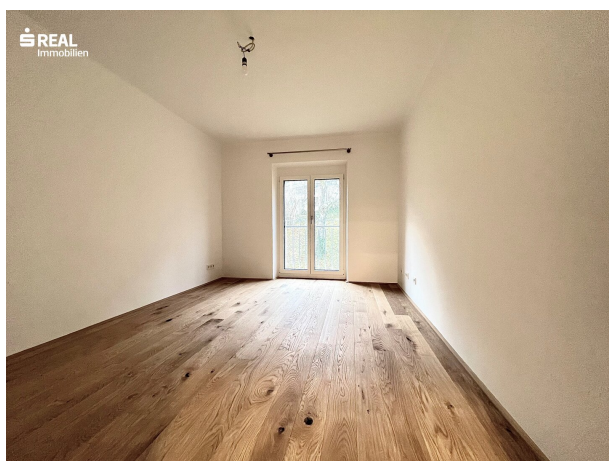
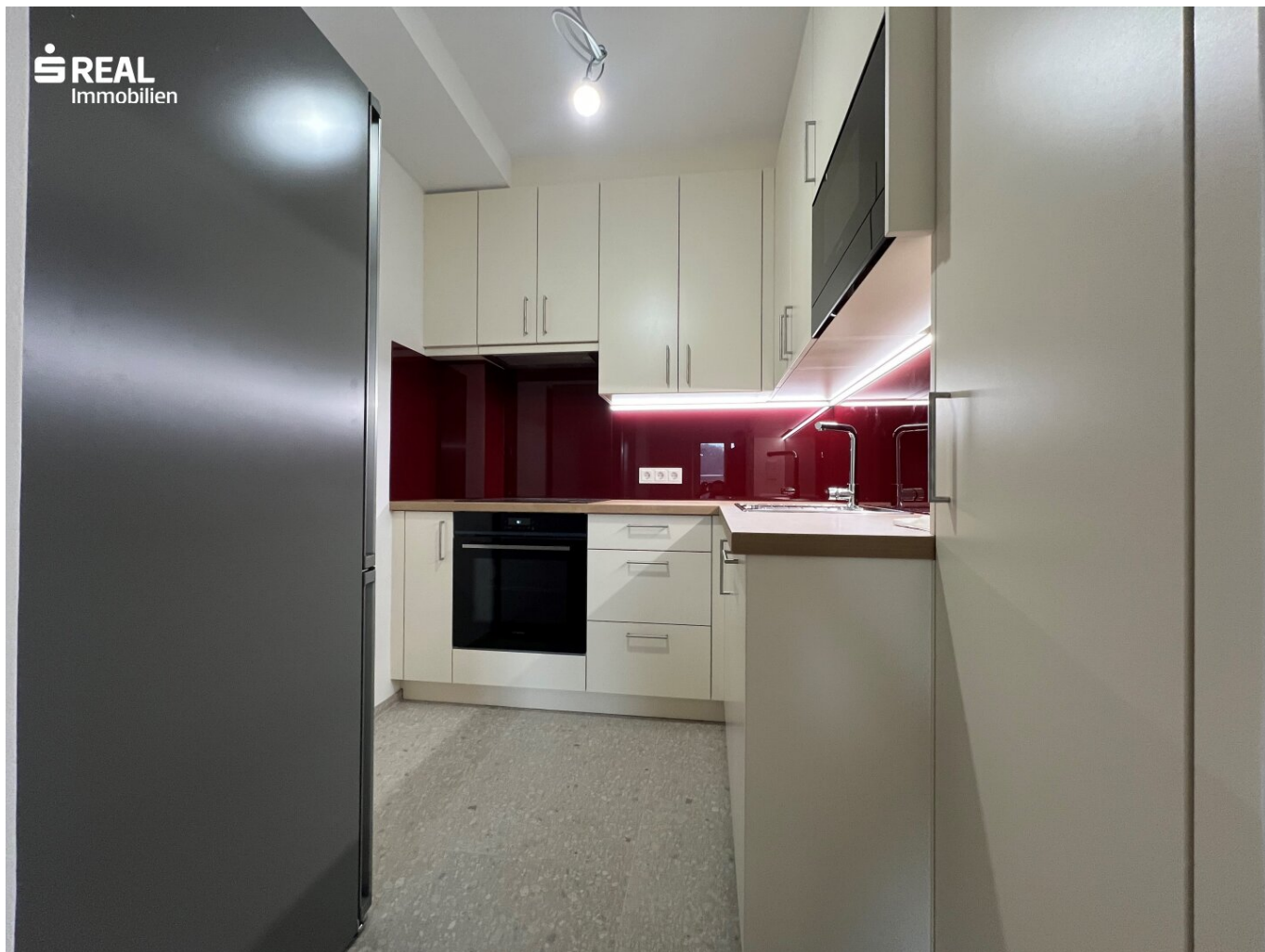
Gemäß Erstauftraggeberprinzip bezahlt der Abgeber die Provision.

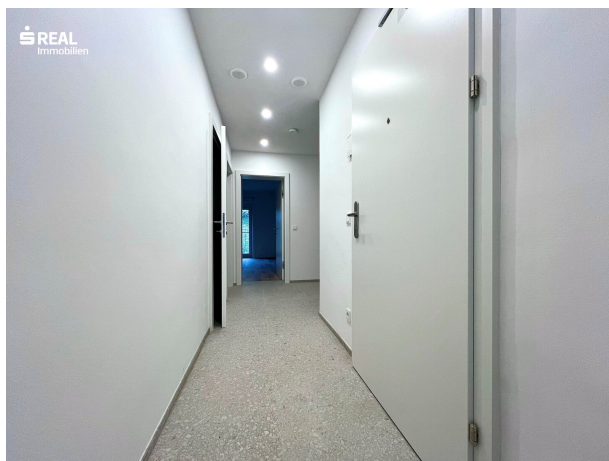
Ihr Ansprechpartner



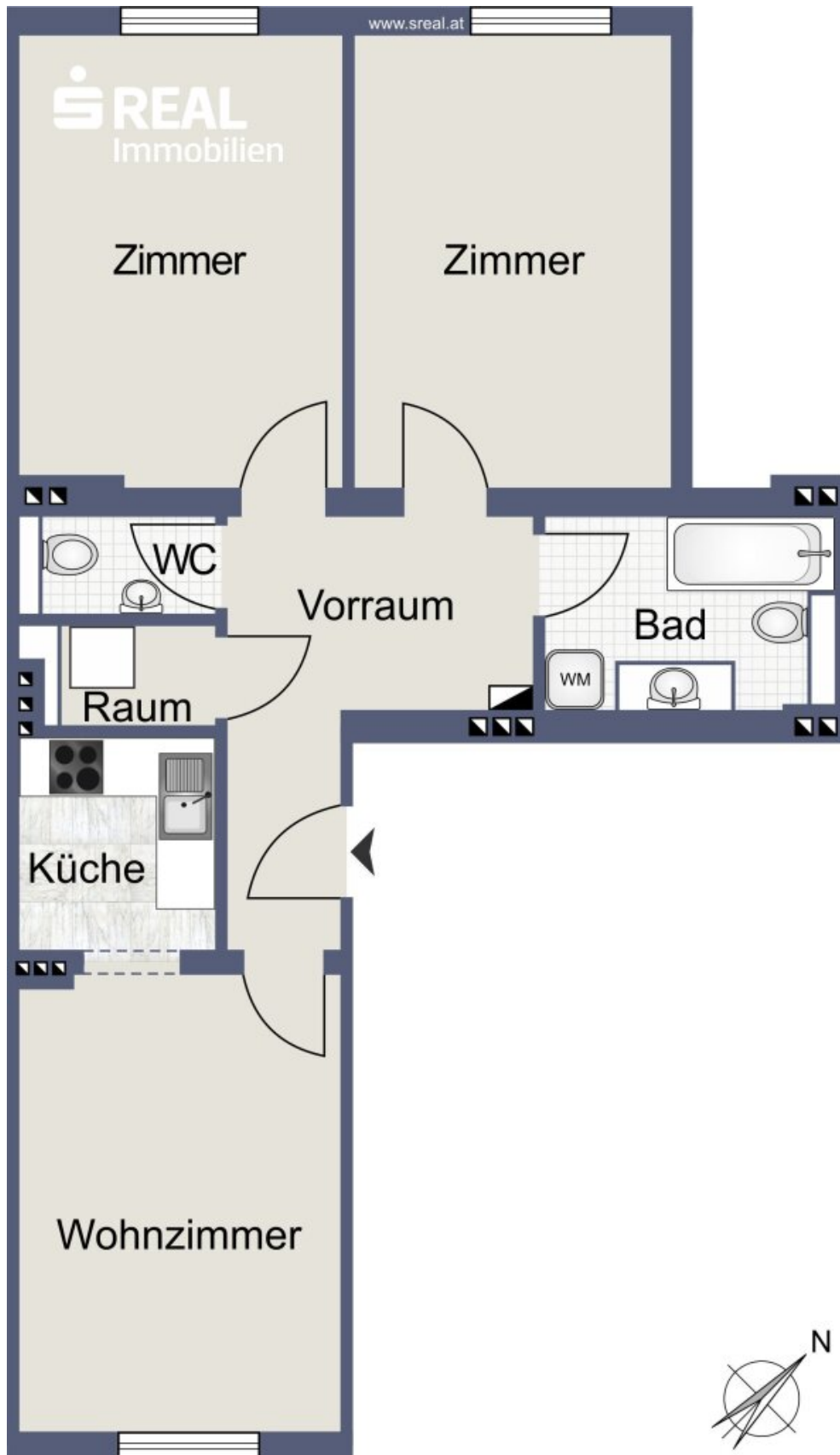
Sofia Polster-Georgiadis

Erste Campus
Am Belvedere 1

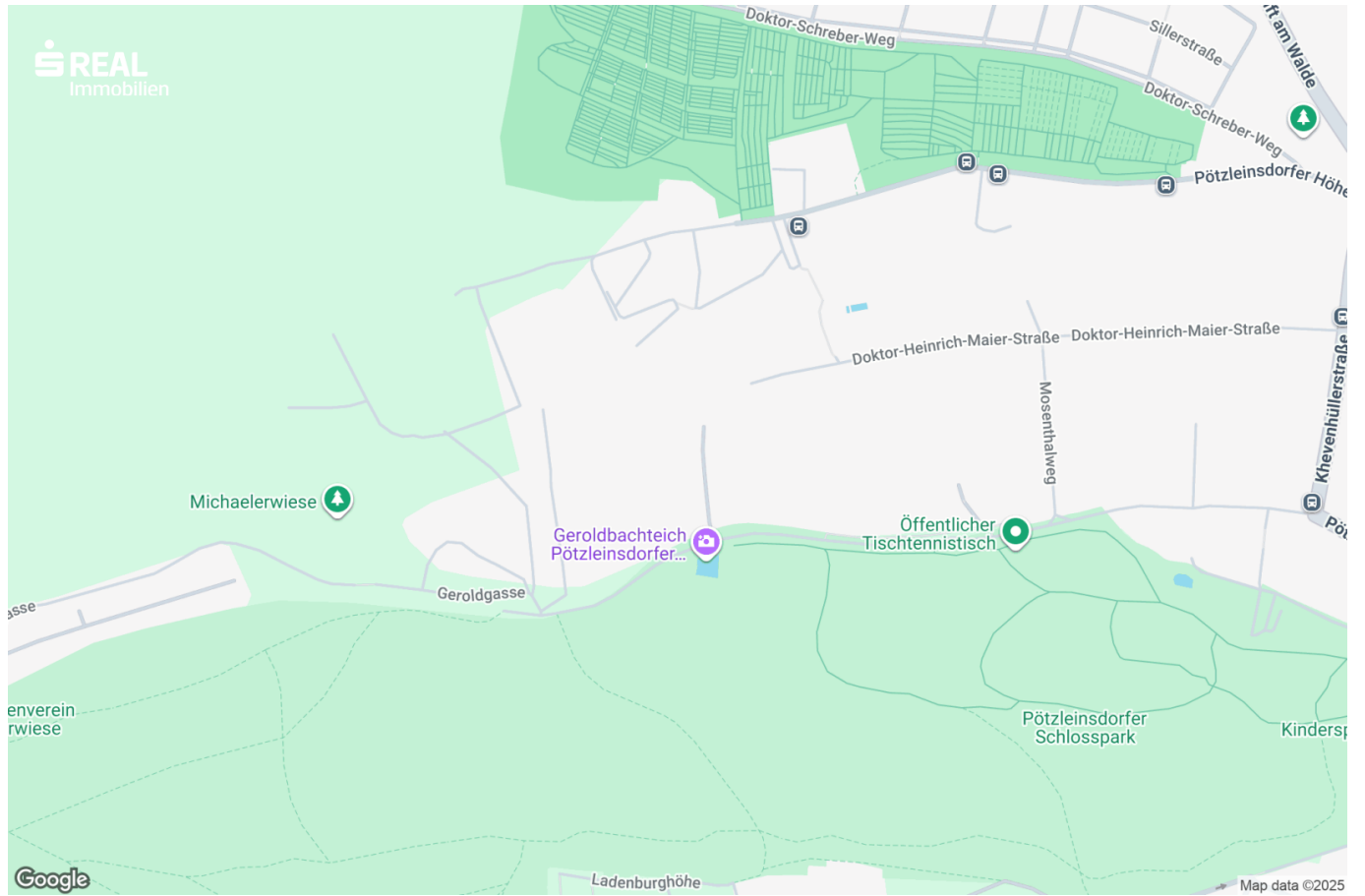








Skizze Wohnung



Objektbeschreibung

WOHNEN im GRÜNEN - ERSTBEZUG nach SANIERUNG

Diese soeben komplett sanierte Wohnung liegt im ersten Stock (ohne Lift) eines 1957 errichteten Gebäudes in absoluter Ruhelage gegenüber des Pötzleinsdorfer Schlossparks.

Sie gliedert sich in einen zentralen Vorraum, Wohnzimmer mit offener Küche, 2 Schlafzimmer, Bad mit Toilette und Waschmaschinenanschluss, Abstellraum und ist mit Parkettboden, Kunststofffenstern mit Außenjalousien und Gasetagenheizung/ **Brennwertkessel** ausgestattet.

Ein Kellerabteil rundet dieses Angebot ab.

Die Wohnung wird auf 5 Jahre befristet vergeben. Die Miete beträgt € 1.798,- und versteht sich inkl. BK und USt.

Die Kautions beträgt 5 BMM.

Infrastruktur / Entfernungen

Gesundheit

Arzt <1.000m
Apotheke <1.000m
Klinik <2.500m
Krankenhaus <2.000m

Kinder & Schulen

Schule <1.000m
Kindergarten <500m
Universität <3.000m
Höhere Schule <3.000m

Nahversorgung

Supermarkt <1.500m
Bäckerei <1.000m
Einkaufszentrum <3.000m

Sonstige

Geldautomat <2.000m
Bank <2.000m
Post <1.000m
Polizei <2.500m

Verkehr

Bus <500m

Straßenbahn <1.500m

U-Bahn <3.000m

Bahnhof <3.000m

Autobahnanschluss <5.000m

Angaben Entfernung Luftlinie / Quelle: OpenStreetMap