

Donau Perle – Wohnen am Park



Objektnummer: 6568

Eine Immobilie von Fermoso Immobilien treuhand GmbH

Zahlen, Daten, Fakten

Art:	Wohnung
Land:	Österreich
PLZ/Ort:	1210 Wien
Baujahr:	2026
Zustand:	Neuwertig
Alter:	Neubau
Wohnfläche:	43,05 m ²
Nutzfläche:	50,60 m ²
Gesamtfläche:	50,60 m ²
Zimmer:	2
Bäder:	1
WC:	1
Balkone:	1
Heizwärmebedarf:	B 31,90 kWh / m ² * a
Gesamtenergieeffizienzfaktor:	A+ 0,67
Kaufpreis:	329.000,00 €
Provisionsangabe:	

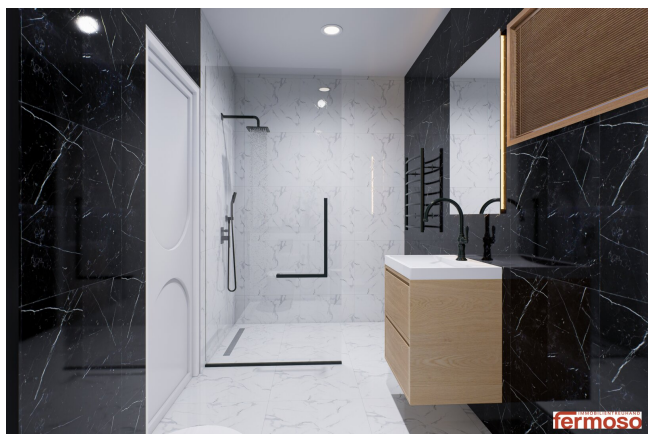
3% des Kaufpreises zzgl. 20% USt.

Ihr Ansprechpartner



Peter Gruber

Fermoso Immobilien treuhand GmbH
Erdbergstrasse 52-60/Stiege 3/Top 10
1030 Wien









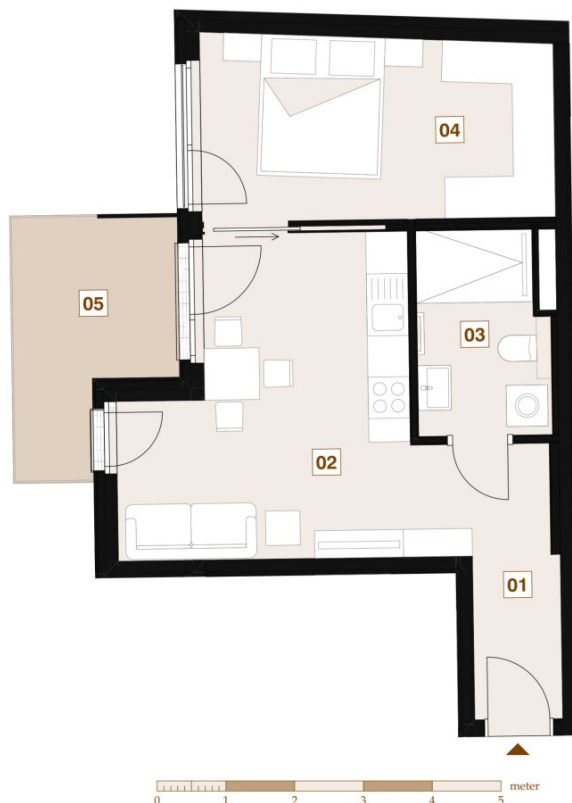




Bahnsteggasse 15 1210 Wien

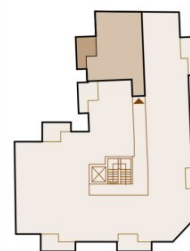
3. Obergeschoss
Top 23

Wohnfläche	42,93 m²
1 Vorraum	6,33 m ²
2 Wohnküche	17,40 m ²
3 Bad/WC	5,35 m ²
4 Zimmer	13,85 m ²
Freiräume	7,55 m²
5 Balkon	7,55 m ²



0 1 2 3 4 5 meter


Donauperle
EIN ORT ZUM WOHLFÜHLEN



Unverbindliche Grundrissinformation. Für gelieferte Qualitäten ist ausschließlich die Bau- und Ausstattungsbeschreibung verbindlich. Die dargestellte Möblierung - ausgenommen Waschtische, Dusche, Badewanne, WC - ist nicht Bestandteil des Lieferumfanges und dient nur als Einrichtungsvorschlag. Alle Quadratmeter sind nach Rohbaumaßen berechnet und berücksichtigen keine Wandbeläge wie z.B. Fliesen. Änderungen in der Ausführung vorbehalten! Toleranzen bis zu 3% der Gesamtfläche sind möglich.

JASCHA + Projekt Eins (I) GmbH
Schillingstr. 10 IMMOBILIENTREUHAND

fermoso

Objektbeschreibung

Liebe Interessentin, lieber Interessent!

Im Neubauprojekt **Bahnsteggasse** erwartet Sie eine attraktive **2-Zimmer-Wohnung** mit optimalem Grundriss, hochwertiger Ausstattung und großzügigen Freiflächen. Die Kombination aus gut aufgeteilten Wohnraum und Balkkon macht diese Wohnung zu einem echten Wohlfühlort – ideal für Singles, Paare oder Anleger.

Wohnfläche: ca. 43,07 m²

Freiflächen gesamt: 7,55 m²

Raumaufteilung:

- Vorraum (6,58 m²) – mit Platz für Garderobe
- Wohnküche (17,00 m²) – hell und offen gestaltet, mit Ausgang zum Balkon
- Schlafzimmer (13,84 m²) – ruhig gelegen mit guter Aufteilung
- Bad/WC (5,65 m²) – modern ausgestattet mit Dusche
- Balkon (7,55 m²) – grosszügig, überdacht und vielseitig nutzbar

Highlights:

- Großzügige Freiflächen: Loggia, Terrasse & Garten
- Neubauqualität mit energieeffizienter Bauweise
- Barrierefreier Zugang & Lift im Haus
- Hochwertige Materialien: Parkett, moderne Fliesen, Fußbodenheizung

Lage:

Die **Bahnsteggasse** liegt im 21. Bezirk Floridsdorf und überzeugt durch ihre ruhige Lage mit gleichzeitig sehr guter Anbindung. Einkaufsmöglichkeiten, Schulen, Ärzte und Restaurants sind in wenigen Minuten erreichbar. Der nahegelegene **Donaupark** und die **Alte Donau** bieten zudem vielfältige Freizeit- und Erholungsmöglichkeiten. Öffentliche Verkehrsmittel (U6, Straßenbahnlinien, S-Bahn Floridsdorf) sorgen für eine schnelle Verbindung in die Innenstadt.

Kontakt:

? 24 Stunden erreichbar, 7 Tage die Woche

Peter Gruber

? pg@fermoso.at

? +43 660 76 75 153

Noch nichts gefunden? Wir informieren Sie über geeignete Immobilienangebote noch vor allen anderen.

Legen Sie jetzt Ihren individuellen Suchagenten unter folgendem Link an. Wir schicken Ihnen passende Immobilien exklusiv vorab zu.

[Suchagent anlegen](https://fermoso-immobilientreuhand.service.immo/registrieren/de) - <https://fermoso-immobilientreuhand.service.immo/registrieren/de>

Wir weisen darauf hin, dass zwischen dem Vermittler und dem zu vermittelnden Dritten ein familiäres oder wirtschaftliches Naheverhältnis besteht.

Der Vermittler ist als Doppelmakler tätig.

Infrastruktur / Entfernungen**Gesundheit**

Arzt <500m

Apotheke <500m

Klinik <1.000m

Krankenhaus <1.000m

Kinder & Schulen

Schule <500m

Kindergarten <500m

Universität <1.500m

Höhere Schule <1.000m

Nahversorgung

Supermarkt <500m

Bäckerei <500m

Einkaufszentrum <500m

Sonstige

Geldautomat <500m

Bank <500m

Post <500m

Polizei <1.000m

Verkehr

Bus <500m

U-Bahn <1.000m

Straßenbahn <500m

Bahnhof <500m

Autobahnanschluss <500m

Angaben Entfernung Luftlinie / Quelle: OpenStreetMap