

Eckreihenhaus mit großem Plus: Garage, Stellplatz & ruhige Wohnlage



Außenansicht

Objektnummer: 0004006678

Eine Immobilie von Real-Treuhand Immobilien

Zahlen, Daten, Fakten

Art:	Haus - Reihenhaus
Land:	Österreich
PLZ/Ort:	4311 Schwertberg
Baujahr:	1990
Wohnfläche:	119,00 m²
Bäder:	1
WC:	2
Balkone:	1
Terrassen:	1
Keller:	34,00 m²
Heizwärmebedarf:	D 116,70 kWh / m² * a
Gesamtenergieeffizienzfaktor:	C 1,64
Kaufpreis:	315.000,00 €
Provisionsangabe:	

3% des Kaufpreises plus 20% USt.

Ihr Ansprechpartner



Claudia Lindinger-Pesendorfer

Real-Treuhand Immobilien Vertriebs GmbH
Europaplatz 1a
4020 Linz

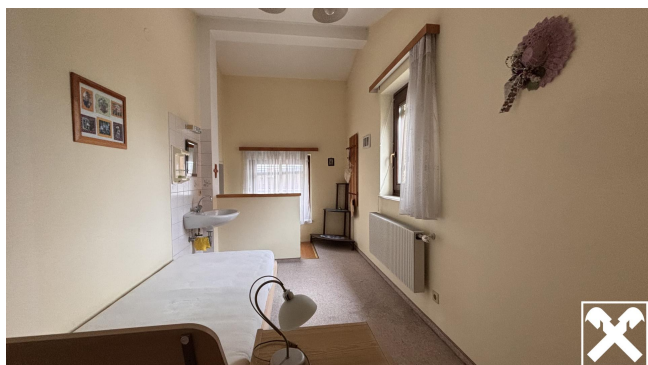
T +43 50 6596 80028002
H +43 676 8141 9594











Objektbeschreibung

Ein tatsächliches **Raumwunder** ist dieses **Eckreihenhaus** auf **eigenem Grundstück** mit 379 m² Grundstücksfläche.

- Baujahr ca. 1990, **Massivbauweise**, gut gepflegt und erhalten
- Vorraum
- offener Wohnbereich mit separater Küche und Speis
- Esszimmer optisch vom Wohnzimmer durch den **Kachelofen** als Raumteiler getrennt
- **riesiges** Wohnzimmer
- Terrasse/**Wintergarten**
- **4 Schlafzimmer** im Obergeschoß, Balkon
- Badezimmer
- Toiletten im EG und OG
- Abstellräume
- **Keller** mit ca. 34 m²
- Alarmanalage

Zugehörig sind eine **Garage** und ein **KFZ-Abstellplatz**.

Der dreiseitige **Garten** rund um das Haus lässt Spielraum für eine individuelle **Gartengestaltung** zu.

Sehr günstige Betriebskosten!

Lage: sehr gute Lage, Schule, Nahversorger etc. fußläufig erreichbar, etwas Aussicht und absolut keine Hochwassergefahr.