

## Reihenhaus in Wien



Bild 1

**Objektnummer: 141/84764**

**Eine Immobilie von Rustler Immobilien treuhand**

## Zahlen, Daten, Fakten

Art:	Haus - Reihenhaus
Land:	Österreich
PLZ/Ort:	1140 Wien
Wohnfläche:	149,77 m²
Zimmer:	4
Bäder:	2
WC:	1
Terrassen:	2
Heizwärmebedarf:	B 25,04 kWh / m² * a
Gesamtenergieeffizienzfaktor:	A+ 0,63
Kaufpreis:	659.000,00 €

## Ihr Ansprechpartner

**Monika Riener**

Rustler Immobilien treuhand

T +43 1 894 97 49393

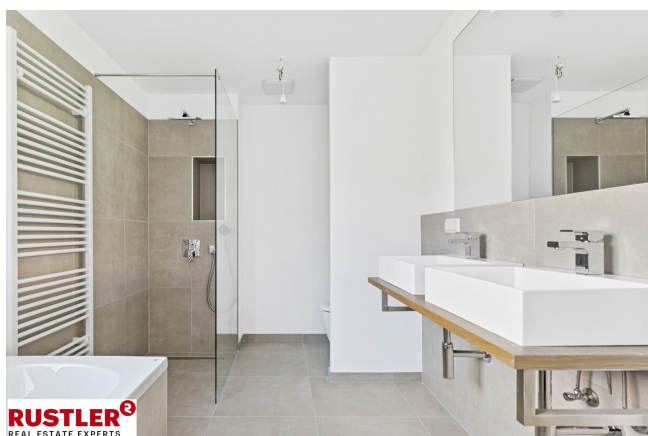
H +43 676 834 34 393

Gerne stehe ich Ihnen für weitere Informationen oder einen Besichtigungstermin zur Verfügung.

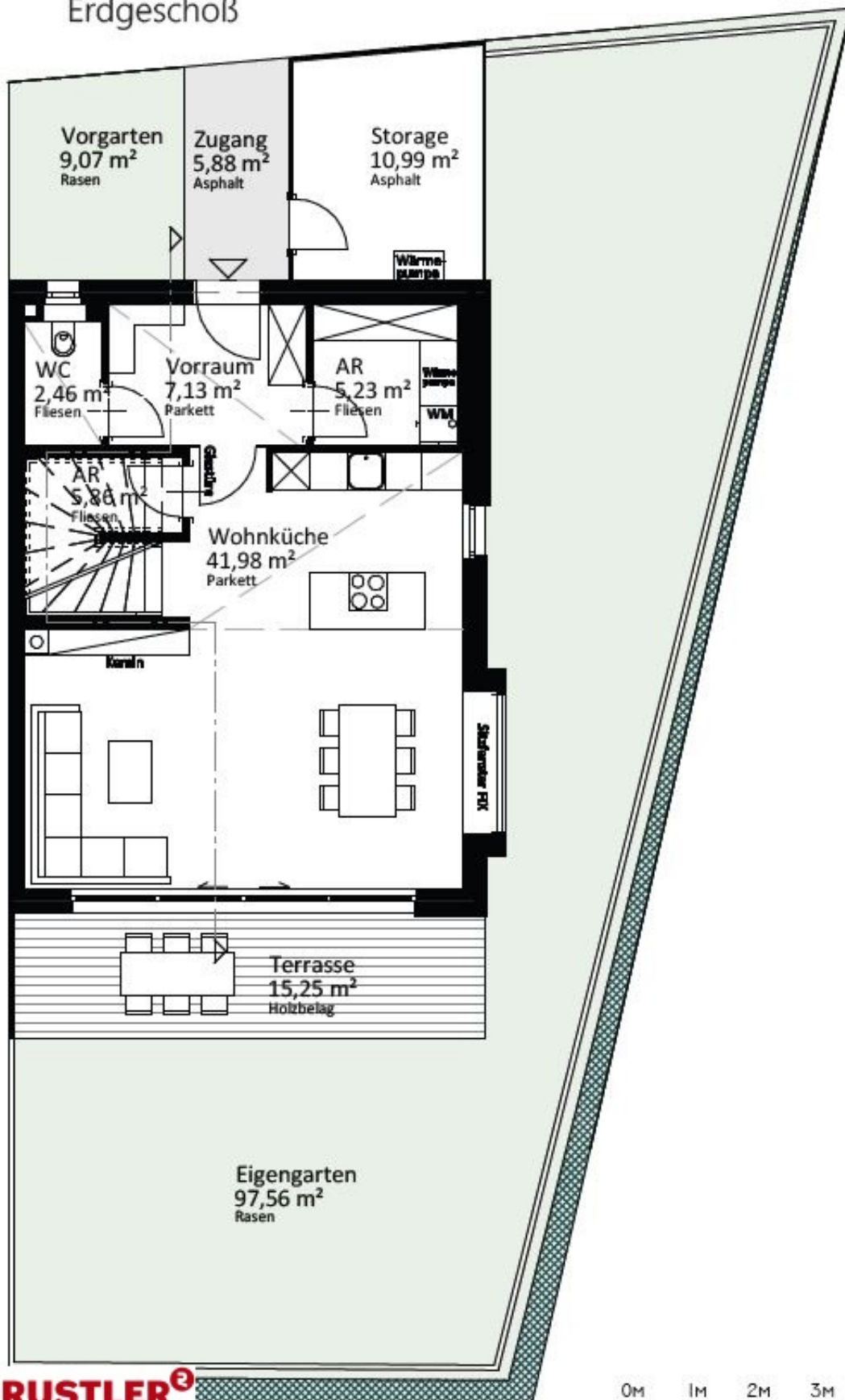




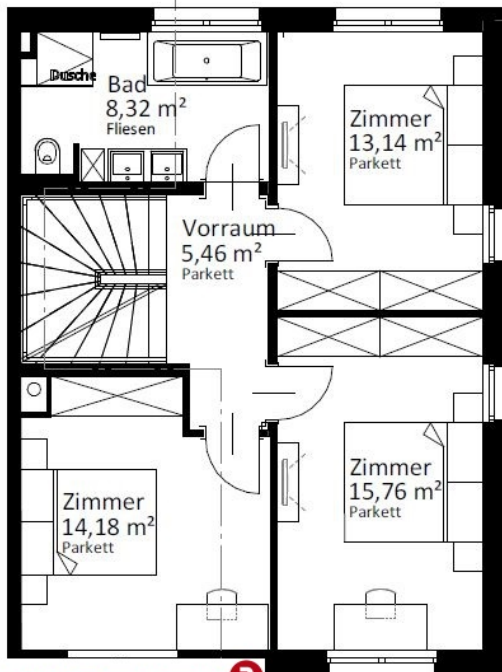




# Erdgeschoß

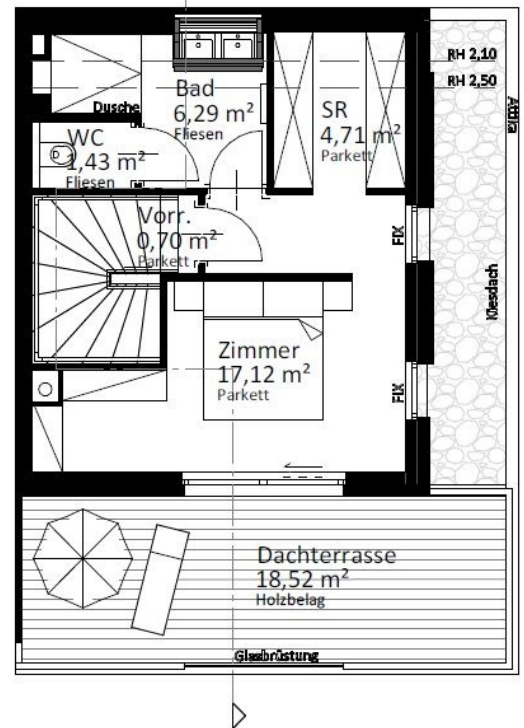


## 1. Obergeschoß



**RUSTLER<sup>3</sup>**  
REAL ESTATE EXPERTS

## 2. Obergeschoß



## Objektbeschreibung

Inmitten eines außergewöhnlich schönen Grundstücks im Herzen von Mauerbach gelangen 23 neu errichtete Reihenhäuser ab sofort zum Verkauf. Die Anlage liegt westlich von Wien, nur wenige Minuten von der Wiener Stadtgrenze entfernt, und grenzt direkt an den Wienerwald. Das Wohnprojekt zeichnet sich durch ein ausgewogenes Verhältnis zwischen Bebauung und großzügigen Freiflächen aus. Weitläufige Grünflächen prägen das Erscheinungsbild und schaffen ein ruhiges, naturnahes Wohnumfeld mit hoher Lebensqualität – ein Ort zum Ankommen und Wohlfühlen. Die Architektur der Häuser fügt sich harmonisch in die umliegende Landschaft ein. Teilweise Holzverkleidungen sowie begrünte Dachflächen betonen den naturnahen Charakter der Anlage und verleihen ihr eine moderne, zugleich warme Ausstrahlung. Eine Übersicht der aktuell verfügbaren Häuser übermitteln wir Ihnen gerne auf Anfrage. Eckdaten: • Grundstücksfläche ca. 17.000 m<sup>2</sup> • 23 Familienhäuser im Eigentum • Kaufpreis ab € 599.000,- • Größe von 150 – 171 m<sup>2</sup> Wohnfläche • Gärten mit bis zu 336 m<sup>2</sup> • Nachhaltiges Heizen und Kühlen mittels Luftwärmepumpe • Badeteich sowie Fitness- & Workout-Area innerhalb der Anlage • 2 PKW-Stellplätze pro Haus Fertigstellung: Ende 2025, Bezugsfertig Ausstattung: • Elegante Parkettböden in allen Wohn- und Schlafräumen • Weiße, matte Innentüren mit Holzzarge bzw. Glastüren • Großzügige Terrasse im Erdgeschoß mit Kaltwasseranschluss und Außenbeleuchtung • Dachterrasse mit beeindruckender Aussicht • Großformatige Fliesen (60 x 60 cm) in den Sanitärbereichen • Badewannen mit Markenarmaturen und bodenbündige Duschen • Vollständige Ausstattung aller Häuser mit Raffstores Haus 13.3 – Raumaufteilung: • Großzügige Wohnküche • 4 Schlafzimmer • 2 Bäder mit WC • 1 separates WC im Erdgeschoß • 2 Abstellräume • 2 PKW-Stellplätze • Außenstorage 15,43 m<sup>2</sup> • Garten 106,63 m<sup>2</sup> • Terrasse 15,25 m<sup>2</sup> • Dachterrasse 18,52 m<sup>2</sup> Lage & Infrastruktur Die waldreiche Umgebung lädt mit zahlreichen Wander- und Radwegen zu Aktivitäten im Freien ein. Nahversorger sowie infrastrukturelle Einrichtungen befinden sich in unmittelbarer Nähe. Die Wiener Stadtgrenze erreichen Sie mit dem PKW in nur 4 Minuten, mit öffentlichen Verkehrsmitteln in etwa 9 Minuten. Die Fahrzeit in den 1. Bezirk beträgt rund 45 Minuten. Eine Busanbindung befindet sich wenige Gehminuten entfernt.