

Einfamilienhaus auf großem Grundstück in ansprechender Wohngegend



Hausansicht vom Garten

Objektnummer: 2275_7576

Eine Immobilie von RE/MAX P&I in Neusiedl/S.

Zahlen, Daten, Fakten

| | |
|--------------------------|------------------------------|
| Art: | Haus - Einfamilienhaus |
| Land: | Österreich |
| PLZ/Ort: | 2474 Gattendorf |
| Baujahr: | ca. 1982 |
| Wohnfläche: | 104,00 m² |
| Nutzfläche: | 208,00 m² |
| Zimmer: | 4 |
| Bäder: | 1 |
| WC: | 1 |
| Terrassen: | 1 |
| Stellplätze: | 2 |
| Keller: | 104,00 m² |
| Heizwärmebedarf: | E 196,00 kWh / m² * a |
| Kaufpreis: | 289.999,00 € |
| Provisionsangabe: | |
| 3.00 % | |

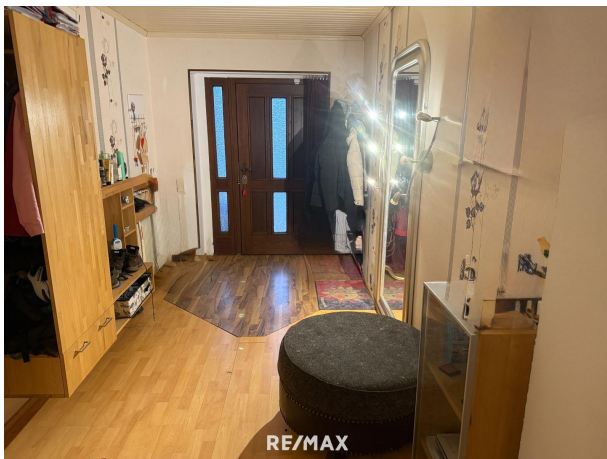
Ihr Ansprechpartner



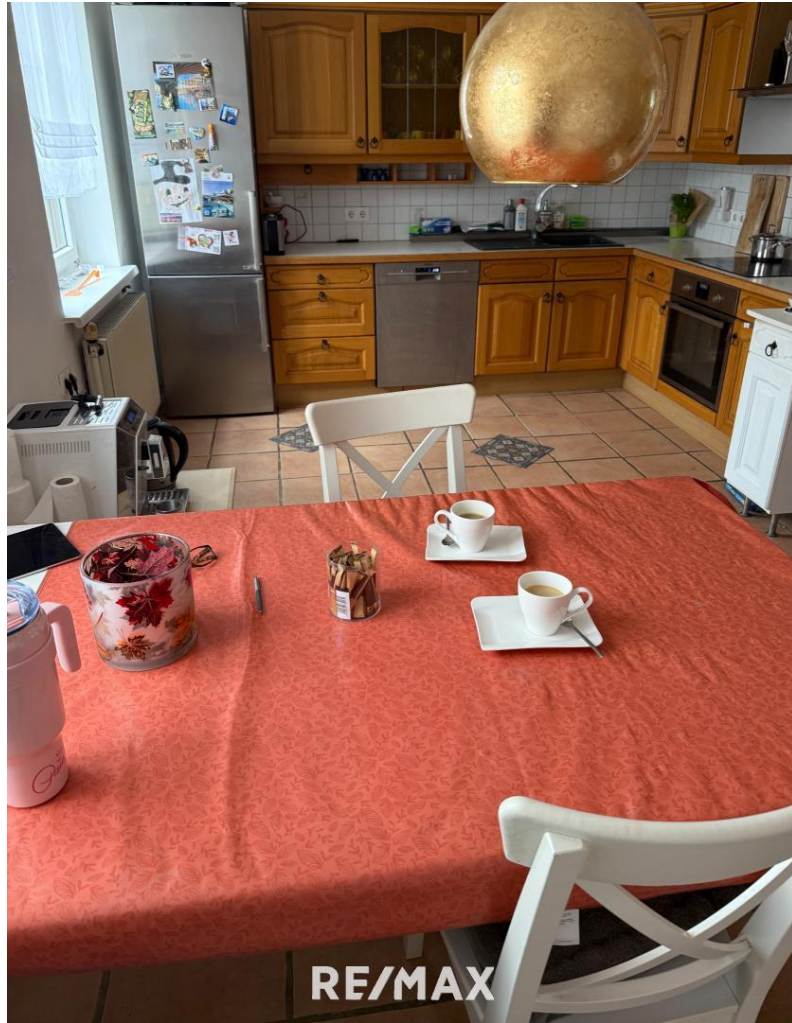
Alexandra Oberndorfer

RE/MAX P&I in Neusiedl/S.
Hauptplatz 20a
7100 Neusiedl am See

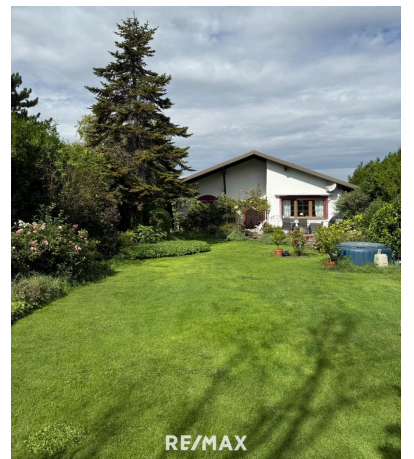
H +43 664 431 67 33











Objektbeschreibung

Im Alleinvermittlungsauftrag präsentieren wir Ihnen -

Einfamilienhaus auf großem Grundstück in attraktiver beliebter Wohngegend von Gattendorf.

BESICHTIGUNGEN sind ab 2.1.2026 nach genauer Vereinbarung möglich.

In einer der beliebtesten Wohngegenden im Nordburgenland wartet dieses bezaubernde Einfamilienhaus auf neue Besitzer, die ihre eigenen Wohnträume verwirklichen möchten.

Mit einer Wohnfläche von ca. 104 m² und einem traumhaften ebenen Grundstück von 984 m² bietet das Objekt die perfekte Grundlage für ein gemütliches Eigenheim in ruhiger Lage. Die Immobilie ist teilweise sanierungsbedürftig und in die Jahre gekommen.

Viel Platz für neue Wohnideen -

- + Eingangsbereich großer Vorraum
- + zweiter zentraler Vorraum zu den Wohnräumen
- + große helle Küche
- + Wohnzimmer
- + Zimmer 1
- + Zimmer 2
- + Zimmer 3
- + Bad mit Dusche
- + WC
- + Aufgang in den Dachboden

- + Abgang in den Keller- Raumhöhe ca. 2,55 m
- + zentraler Vorraum
- + Wirtschaftsraum
- + Heizraum Heizung Öl/Holz (zur Zeit nicht funktionstüchtig)
- + Tankraum
- + Werkraum mit Ausgang in den Garten
- + Lagerraum

- + Garage
- + Terrasse
- + wunderschöner großer Garten

Heizung:

Beheizt wird die Immobilie zur Zeit mit Infrarotpaneele
Ölzentralheizung / Kamin, feste Brennstoffe nicht in Betrieb da Wartungsbedürftig

Info bezüglich Plan in den Dokumenten : der Plan dient zur Veranschaulichung der
Raumaufteilung !

Infrastruktur:

Gastronomie, Adeg, Kindergarten, Volksschule, Bank, diverse Vereine, Fussballplatz,
Tennisplatz, Theaterverein

Verkehrsanbindung: A6, A4, Bus, Bahn nach Wien, Bratislava, Ungarn Neusiedl am See

Fazit:

Ein Haus mit einer Wohnfläche auf einer Ebene und tollen Möglichkeiten in sehr attraktiver
Lage von Gattendorf !

Geben Sie diesem entzückenden Haus Ihre eigene kreative Note .

BEZIEHBAR - Frühjahr/Sommer 2026 nach genauer Vereinbarung

Ich würde mich freuen Ihnen diese besondere Immobilie persönlich präsentieren zu dürfen !

FINANZIERUNG:

Um Ihre Finanzierungsmöglichkeiten schnell und unbürokratisch auszuloten,
stellen wir Ihnen gerne den Kontakt zu einem unabhängigen Finanzierungsberater her,
der für Sie unverbindlich und schnell ein maßgeschneidertes Finanzierungskonzept erstellt um
am günstigsten Weg
problemlos die Zukunft planen zu können.

INFO:

Die Angaben zum Objekt basieren auf uns zur Verfügung gestellten Informationen.

Eine Haftung unsererseits ist hierfür ausgeschlossen.

Detailfragen werden im Zuge von Besichtigungen besprochen, geklärt oder nachgereicht.

Wir bitten um Verständnis, dass wir aufgrund der Nachweispflicht gegenüber dem Eigentümer
nur Anfragen mit

VOLLSTÄNDIGEN KONTAKTDATEN (Name, Anschrift, Telefonnummer, E-Mail) beantworten
können.

Wir informieren Sie darüber, dass wir bei diesem Objekt eine Doppelmaklertätigkeit ausübern.
(§ 5 Abs.3.Makler G.)

Es besteht es wirtschaftliches Naheverhältnis.Angaben gemäß gesetzlichem Erfordernis:

Heizwärme 196.0

bedarf: kWh/(m²a)

Klasse Heiz E

wärmebede
rf:

Nur auf remax.at finden Sie neue RE/MAX Immobilien früher und vollständig, und mit der RE/MAX App sofort am Handy!