

**HELL, ANSPRECHEND, ZENTRAL! GARTENNUTZUNG
UND PARKPLATZ INKL.**



Wohnen_Essen

Objektnummer: 0004006677

Eine Immobilie von Real-Treuhand Immobilien

Zahlen, Daten, Fakten

Art:	Wohnung
Land:	Österreich
PLZ/Ort:	4522 Sierning
Wohnfläche:	66,30 m ²
Zimmer:	3
Bäder:	1
WC:	1
Heizwärmebedarf:	E 160,00 kWh / m ² * a
Gesamtenergieeffizienzfaktor:	D 2,17
Gesamtmiete	795,00 €
Kaltmiete (netto)	600,00 €
Kaltmiete	770,45 €
Betriebskosten:	95,45 €
Heizkosten:	75,00 €

Ihr Ansprechpartner



Renate Mertz

Real-Treuhand Immobilien Vertriebs GmbH
Europaplatz 1a
4020 Linz

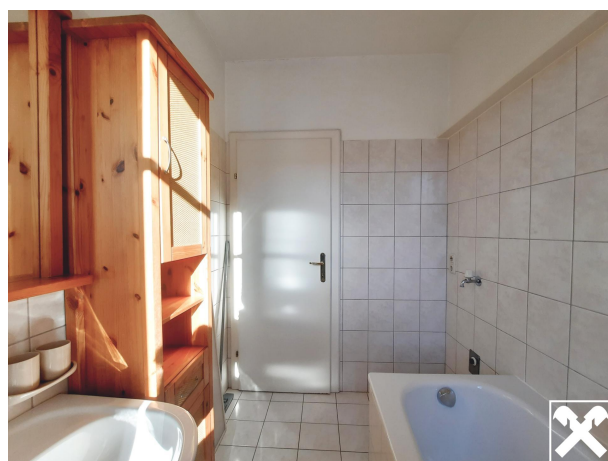
T +43 50 6596 80028002
H +43 676 8141 8418

Gerne stehe ich Ihnen für weitere Informationen oder einen Besichtigungstermin zur Verfügung.













Objektbeschreibung

Einfach wohlfühlen im Herzen von Sierning!

Diese ansprechende, lichtdurchflutete und gut aufgeteilte **3-Raum-Wohnung** befindet sich im 1. Stock des ehemaligen "Lebzelterhaus zu Sierning". Das Objekt wurde im Jahr 1993 einer Generalsanierung unterzogen.

Der Grundriss sowie die Aufteilung der Quadratmeter wurden in dieser Wohnung optimal umgesetzt.

Der geräumige Koch-/Wohn-/Ess-Bereich bietet Ihnen viel Platz für gemütliches Zusammensein und ist mit einer einwandfrei intakten Küche (ohne Geschirrspüler) ausgestattet.

Die beiden Schlafzimmer sowie der Garderobenbereich punkten mit funktionaler Raumgröße. Das Badezimmer verfügt über Fenster und Mobiliar.

Die Bodenbeläge wurden in Parkett- bzw. Fliesenboden ausgeführt.

Ein gemeinschaftlicher Garten, ein Kellerabteil sowie ein Außenstellplatz stehen zur Nutzung zur Verfügung und komplettieren dieses Wohnungsangebot zu einer runden Sache.

Eine neue Gastherme wurde 2024 eingebracht.

Die Tätigkeit der Reinigung des Stiegenhauses ist vergeben.

Im Überblick

- Vorraum/Garderobe
- Bad
- WC extra
- Wohnen-Kochen-Essen
- 2 Schlafräume
- Kellerabteil
- 1 Außen-Stellplatz
- Gartenmitbenutzung

- Wohnung weiß frisch gefärbelt

Haben wir Ihr Interesse geweckt?

Dann vereinbaren Sie gerne einen Besichtigungstermin!

Die Vermittlung ist für den Mieter provisionsfrei.

Nicht barrierefrei. Druck- und Satzfehler vorbehalten.