

Einzigartige Wohnatmosphäre im grünen WILDGARTEN



Objektnummer: 41102

Eine Immobilie von EHL Immobilien GmbH

Zahlen, Daten, Fakten

Adresse	Leonore-Brecher-Weg
Art:	Wohnung
Land:	Österreich
PLZ/Ort:	1120 Wien
Baujahr:	2020
Zustand:	Gepflegt
Alter:	Neubau
Wohnfläche:	50,13 m ²
Zimmer:	2
Bäder:	1
WC:	1
Balkone:	1
Keller:	3,05 m ²
Heizwärmebedarf:	B 28,04 kWh / m ² * a
Gesamtenergieeffizienzfaktor:	A 0,70
Gesamtmiete	990,00 €
Kaltmiete (netto)	779,19 €
Kaltmiete	900,00 €
Betriebskosten:	120,81 €
USt.:	90,00 €
Provisionsangabe:	

Gemäß Erstauftraggeberprinzip bezahlt der Abgeber die Provision.

Ihr Ansprechpartner



Helena Rohrauer



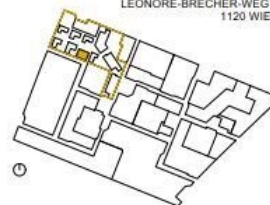








LEONORE-BRECHER-WEG 3
1120 WIEN



BP 02 - PÜNKTTCHEN



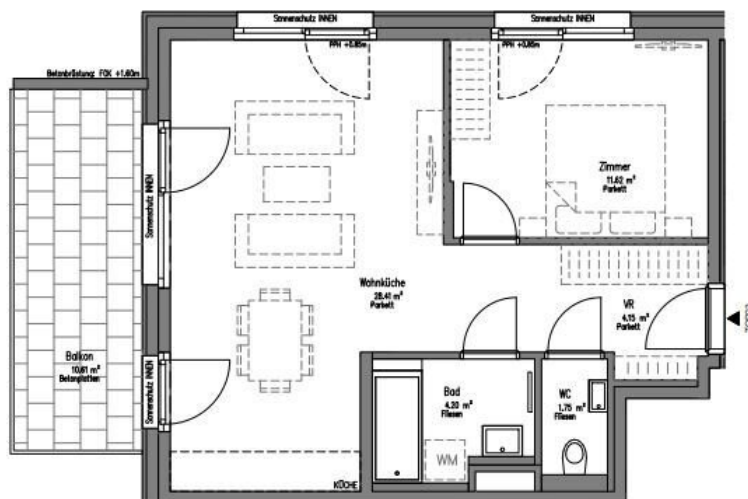
TOP 23	50G
ZIMMERANZAHL	2
WOHNFLÄCHE	50.13 m²
LOGGIA	-
BALKON	10.61 m²
TERRASSE	-
GARTEN	-
KELLERABTEIL	3.05 m³

27.02.2020

Ansprechpartner für den Verkauf:

www.wildgarten.wien
www.ars.at

EIN PROJEKT DER



Die gärtnerische Gestaltung ist nur symbolisch dargestellt. Änderungen vorbehalten. Die Möblierung und Begrünung gilt nur als Vorschlag und ist daher nicht Bestandteil des Lieferumfanges und Vertrages. Die Raum- und Wohnungsgrößen sowie Raumhöhen sind ungefähre Werte und können sich noch geringfügig ändern. Bauliche Toleranzen sind zulässig. Sämtliche Maße und Maßangaben sind circa-Angaben und können sich noch ändern. Haustechnik und Elektroeinrichtungen, abgeh. Decken sowie Potenzen sind nur nach Erfordernis dargestellt. Für die Anfertigung von Einbaumöbel sind die Naturmaße zu nehmen. Änderungen während der Bauausführung - infolge Behördenaufträgen, haustechnischer und konstruktiver Maßnahmen - vorbehalten.

Objektbeschreibung

WOHNQUARTIER WILDGARTEN - Wohnen auf der Sonnenseite Wiens direkt am Rosenhügel

Dieses großartige Wohnprojekt im 1120 Wiener Gemeindebezirk zeichnet sich sowohl durch die ruhige und naturverbundene Lage in der Umgebung des Lainzer Tiergartens und Schloss Schönbrunn als auch durch die Nähe zur Innenstadt aus. Auf einem Areal von etwa 11 Hektar werden urbanes, modernes und familienfreundliches Wohnen in Einklang gebracht. Direkt in der Wohnhausanlage befinden sich ein Kindergarten, Einkaufsmöglichkeiten (Billa) sowie ein Restaurant.

Die Wohnung selbst befindet sich im 5. Obergeschoss und verfügt über ein helles Wohnzimmer mit Küche, einem Schlafzimmer, ein Badezimmer mit Badewanne und Waschmaschinenanschluss, eine separate Toilette sowie einen Vorraum. Das Highlight ist der ca. 10m² große Balkon!

Bei den Fotos handelt es sich um Musterfotos!

Ausstattung:

- begrünte Nachbarschaft
- Parkettboden in allen Wohnräumen
- modern ausgestattet Sanitärräume
- vollausgestattete Einbauküchen (Marke Nobilia)
- zuzüglich individuelle Ausstattungsmerkmale je Haustyp
- Fernwärme – Zentralheizung
- Kabel TV / Telekom
- Ein Autoabstellplatz kann optional für 90,- brutto im Monat angemietet werden
- Kellerabteil pro Wohneinheit

Das Objekt ist nicht barrierefrei

Lage:

Zehn Minuten mit dem Rad zu Schloss Schönbrunn,
ca. 30 Minuten in die Wiener Innenstadt
ca. 20 Minuten zum Wiener Hauptbahnhof
Supermarkt (Billa), Pizzeria, Kindergarten im Wohnprojekt

Anbindung:

S-Bahn Hetzendorf
S-Bahn Atzgersdorf
Bus 63A oder 58A

Befristung: 5 Jahre , 1 Jahr Kündigungsverzicht, 3 Monate Kündigungsfrist

Nebenkosten: 3 BMM Kaution, Vertragserrichtungsgebühr

Wir weisen darauf hin, dass zwischen dem Vermittler und dem zu vermittelnden Dritten ein familiäres oder wirtschaftliches Naheverhältnis besteht.

Der Immobilienmakler erklärt, dass er – entgegen dem in der Immobilienwirtschaft üblichen Geschäftsgebrauch des Doppelmaklers – einseitig nur für den Vermieter tätig ist.

Infrastruktur / Entfernungen**Gesundheit**

Arzt <1.250m
Apotheke <1.000m
Klinik <1.500m
Krankenhaus <1.000m

Kinder & Schulen

Schule <750m
Kindergarten <250m
Universität <3.750m
Höhere Schule <3.750m

Nahversorgung

Supermarkt <250m
Bäckerei <750m
Einkaufszentrum <1.750m

Sonstige

Geldautomat <1.500m
Bank <1.500m
Post <1.500m
Polizei <1.750m

Verkehr

Bus <250m

U-Bahn <2.000m

Straßenbahn <1.500m

Bahnhof <1.500m

Autobahnanschluss <2.000m

Angaben Entfernung Luftlinie / Quelle: OpenStreetMap