

Gewerbefläche in Leonding Harter Plateau 1.OG



Außenansicht

Objektnummer: 0004005687

Eine Immobilie von Real-Treuhand Immobilien

Zahlen, Daten, Fakten

Art:	Sonstige - Sonstige
Land:	Österreich
PLZ/Ort:	4060 Leonding
Bürofläche:	79,00 m²
Heizwärmebedarf:	A++ 9,40 kWh / m² * a
Gesamtmiete	1.384,00 €
Kaltmiete	1.153,33 €

Ihr Ansprechpartner



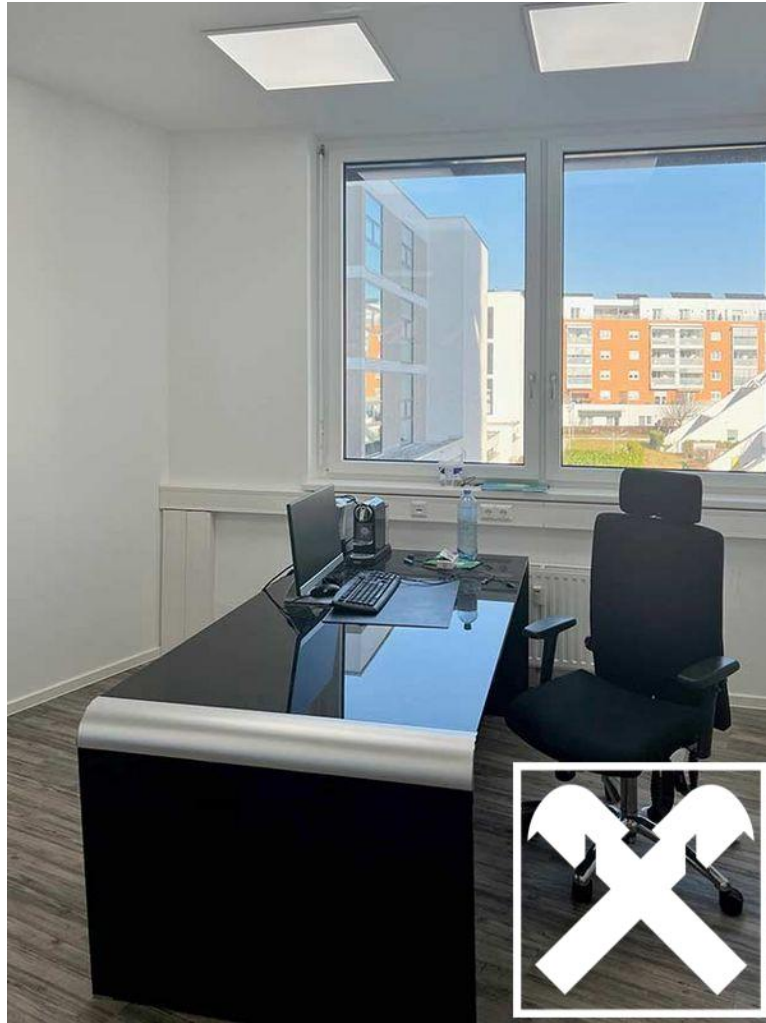
Markus Follmer

Real-Treuhand Immobilien Vertriebs GmbH
Europaplatz 1a
4020 Linz

T +43 50 6596 80028013
H +43 676 8141 8013

Gerne stehe ich Ihnen für weitere Informationen oder einen Besichtigungstermin zur Verfügung.





Objektbeschreibung

Zur Vermietung steht eine barrierefreie Gewerbefläche im Erdgeschoss mit ca. 79 m² Nutzfläche in einem architektonisch markanten Gebäude, das in Passivhausbauweise errichtet wurde.

Die Immobilie befindet sich in einem vielfältig genutzten Umfeld und bietet optimale Voraussetzungen für Büro-, Praxis- oder Dienstleistungsnutzung.

Ausstattung und Merkmale:

- Lift und barrierefreier Zugang
- Wohnraumlüftung, Lärmschutzfenster
- Fernwärmeanschluss und Solaranlage
- Tiefgarage sowie Kundenparkplätze vorhanden
- Infrastruktur im direkten Umfeld: Bäckerei, Supermarkt, Stadtteilbüro, medizinische Einrichtungen
- Öffentliche Verkehrsanbindung durch Bus- und Straßenbahnhaltestellen in unmittelbarer Nähe
- Bäckerei Café nebenan

Miete: EUR 1.384,-- monatlich (inkl. Betriebskosten und MwSt, exkl. Heizung und Strom)

TG-Plätze zum Anmieten:

Preis/ TG-Platz: € 60,00 Brutto