

**Tiefgaragenstellplatz in der Kaiserstraße 82 ab sofort
verfügbar!**



Objektnummer: 26160

Eine Immobilie von Mittelsmann Philipp Sulek GmbH

Zahlen, Daten, Fakten

Adresse	Kaiserstraße
Land:	Österreich
PLZ/Ort:	1070 Wien
Baujahr:	2017
Zustand:	Gepflegt
Alter:	Neubau
Stellplätze:	1
Gesamtmiete	140,00 €
Kaltemiete (netto)	116,67 €
Kaltemiete	116,67 €
USt.:	23,33 €
Provisionsangabe:	

420,01 € inkl. 20% USt.

Ihr Ansprechpartner



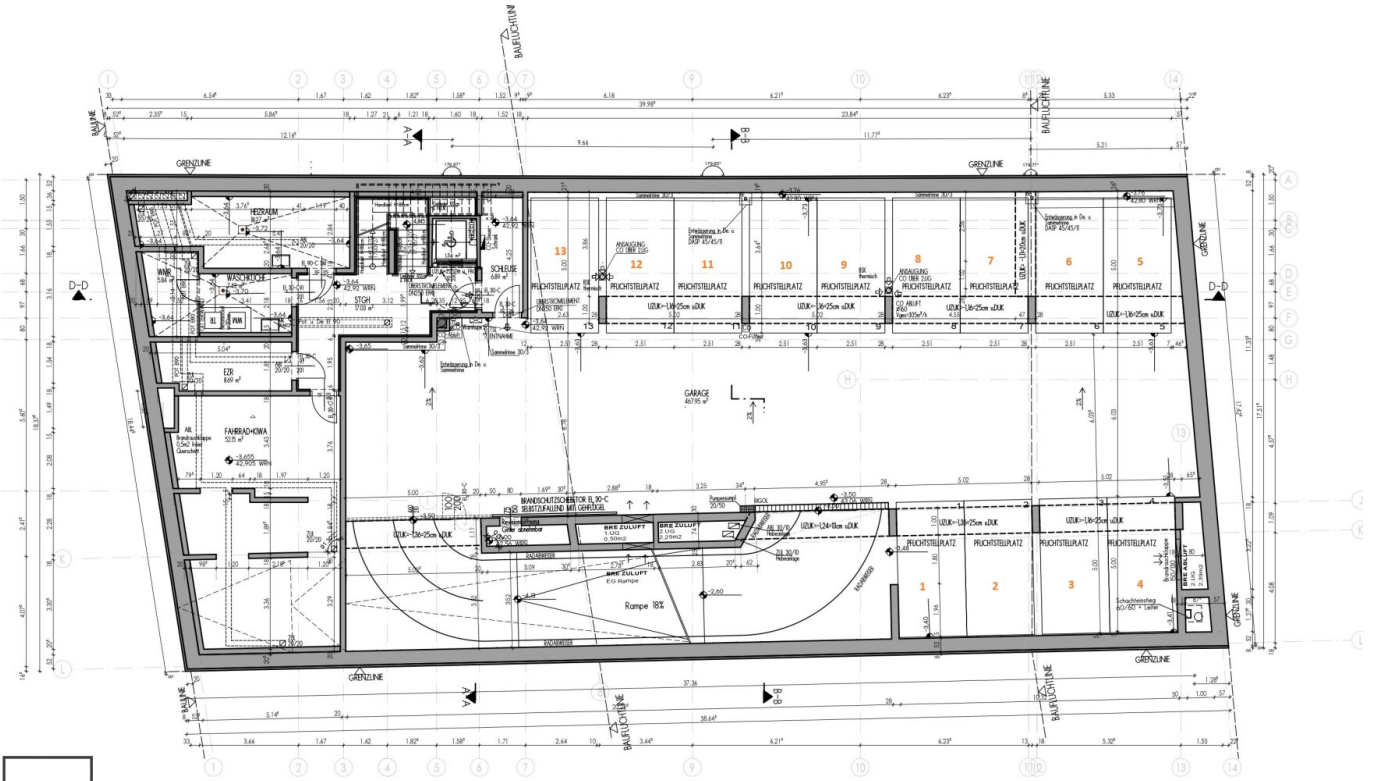
Kenan Bilgili

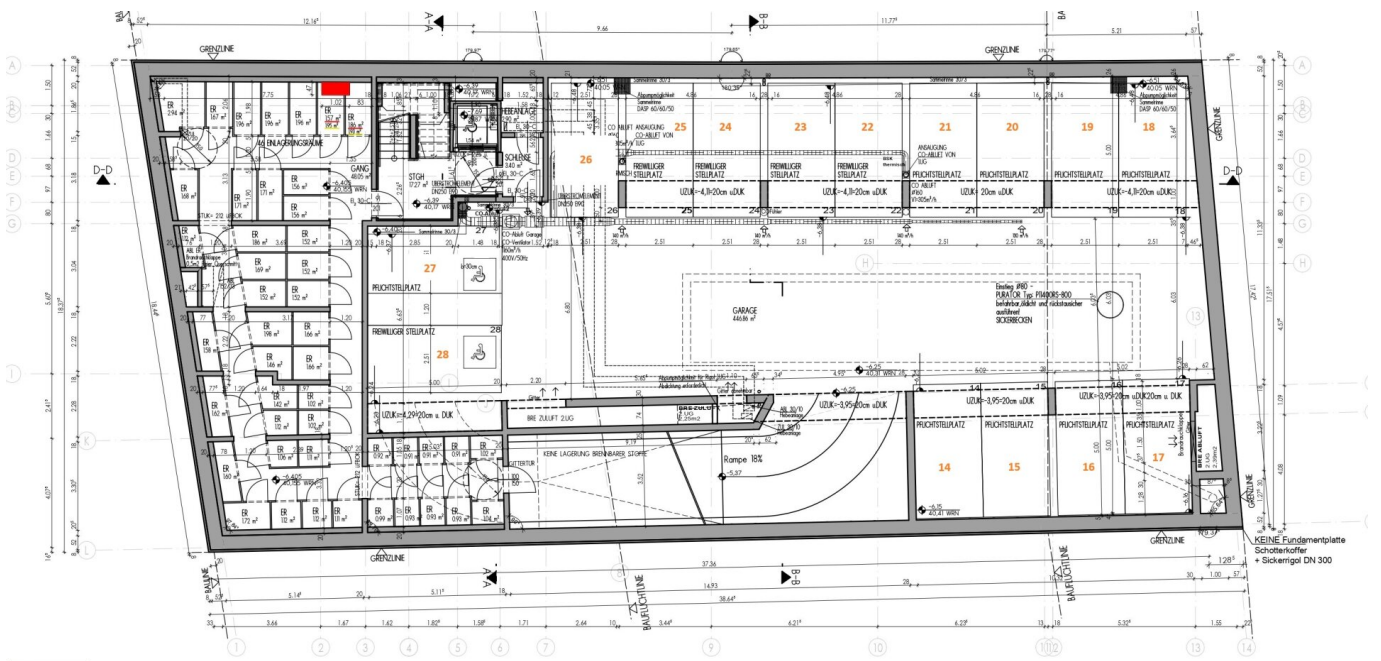
Mittelsmann Philipp Sulek GmbH
Fasangasse 30/10
1030 Wien

T +43 676 64 33 124
H +43 664 354 11 44

Gerne stehe ich Ihnen für weitere Informationen oder einen Besichtigungstermin zur







Objektbeschreibung

Zur unbefristeten Miete (6 Monate Kündigungsverzicht, 1 Monat Kündigungsfrist) gelangt ein Tiefgaragenstellplatz im 2.UG in der Kaiserstraße 82, 1070 Wien.

Die Gesamtmiete beträgt Tiefgeschoss € 140,-.

Wichtiger Hinweis:

Es handelt sich um einen Behinderten Stellplatz, wenn dieser benötigt wird, er binnen einem Monat aufgekündigt werden muss.

Maximale Höhe: 2,10m!

Lage / Infrastruktur:

In der Kaiserstraße, nahe der Burggasse-Stadthalle (U6 U-Bahnstation) gelegen, bietet die Wohnung ein perfekte Infrastruktur mit diversen Einkaufsmöglichkeiten (Billa - vis-à-vis, Hofer - 120m, Spar - 140m, Apotheke - 130m, Bäckerei Café Felzl - 400m, denn's Biomarkt - 300m), sowie unzählige starkbesuchte Restaurants, wie das *Chilli und Pfeffer*, das *WIRR*, die *Chinabar*, das *Flatschers*, das *Gaumenspiel* uvm. sind fußläufig gut erreichbar.

Die Anbindung an den öffentlichen Verkehr ist über die nicht einmal 350m entfernte U-Bahn-Station "Burggasse-Stadthalle", sowie die Straßenbahnlinie 5, zum Praterstern führend, oder die Autobuslinie 48a, zum Ring führend, bestens gegeben.

Von Schulen über ein Einkaufszentrum bis hin zu einem nahegelegenen Fitnesscentern, bietet die Gegend rund um die Liegenschaft alles was das Herz begehrt.

Sollten Sie nach Durchsicht des Inserats eine Besichtigung wünschen, bitten wir um Anfrage über das Kontaktformular und Nennung ein paar konkreter Terminvorschläge.

Noch nichts gefunden? Wir informieren Sie über geeignete Immobilienangebote noch vor allen anderen.

Legen Sie jetzt Ihren individuellen Suchagenten unter folgendem Link an. Wir schicken Ihnen passende Immobilien exklusiv vorab zu.

[Suchagent anlegen](https://sulek-immobilien.service.immo/registrieren/de) - <https://sulek-immobilien.service.immo/registrieren/de>

Wir weisen darauf hin, dass zwischen dem Vermittler und dem zu vermittelnden Dritten ein familiäres oder wirtschaftliches Naheverhältnis besteht.

Infrastruktur / Entfernungen

Gesundheit

Arzt <250m

Apotheke <250m

Klinik <500m

Krankenhaus <1.250m

Kinder & Schulen

Schule <250m

Kindergarten <500m

Universität <750m

Höhere Schule <250m

Nahversorgung

Supermarkt <250m

Bäckerei <500m

Einkaufszentrum <500m

Sonstige

Geldautomat <500m

Bank <500m

Post <500m

Polizei <500m

Verkehr

Bus <250m

U-Bahn <250m

Straßenbahn <250m

Bahnhof <500m

Autobahnanschluss <4.250m

Angaben Entfernung Luftlinie / Quelle: OpenStreetMap