

**Unverbaubarer Seeblick - Gelegenheit für 2 , alles neu
nach Komplettsanierung!**



Titel

Objektnummer: 0001009254

Eine Immobilie von Raiffeisen Immobilien Vermittlung

Zahlen, Daten, Fakten

Art:	Haus - Einfamilienhaus
Land:	Österreich
PLZ/Ort:	7082 Donnerskirchen
Baujahr:	1990
Nutzfläche:	70,00 m²
Gesamtfläche:	172,00 m²
Zimmer:	3
Bäder:	1
WC:	1
Balkone:	1
Terrassen:	1
Heizwärmebedarf:	D 116,00 kWh / m² * a
Gesamtenergieeffizienzfaktor:	D 2,35
Kaufpreis:	240.000,00 €
Provisionsangabe:	

3% des Kaufpreises plus 20% USt.

Ihr Ansprechpartner



Walter Haider

Raiffeisen Immobilien Vermittlung Ges.m.b.H
Friedrich-Wilhelm-Raiffeisen-Platz 1
1020 Wien

T +43517517





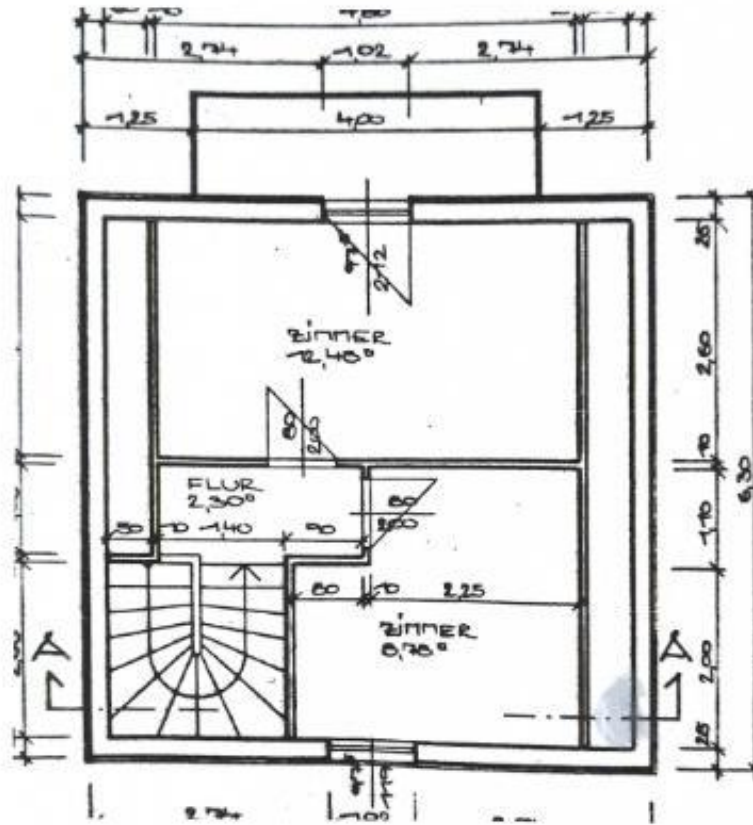


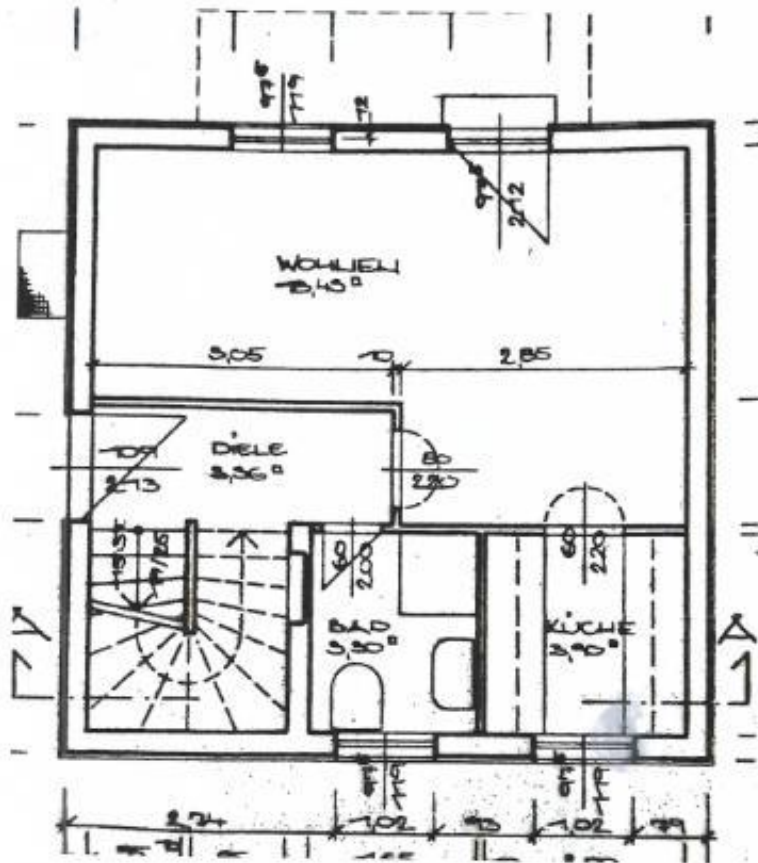


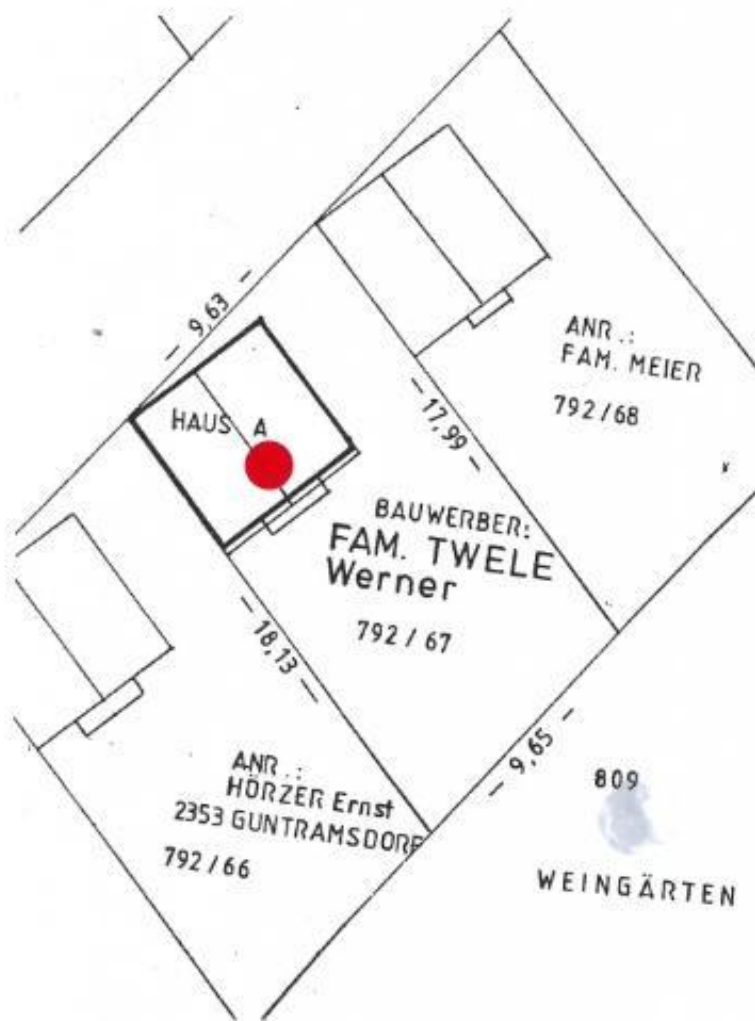












EINREICHPLAN

M 1:100

ÜBER DIE ERRICHTUNG EINES EINFAMILIEN
HAUSES IN 7082 DONNERSKIRCHEN,
TERRASSENWOHPARK.

PARZ. NR.: 792 / 67.

BAUWERBER:

PLANVERFASSEN:

Fam.

TWELE Werner u.
Christa

ILMENBAHNSTRASSE 5
D - 3354 DASSEL

Hoch-, Tief- u. Stahlbetonbau
Baumeister Joh. Altenthaler

7151 Wallern, Bgld.
Bergmannsg. 10, Tel. Wallern 02174/2235

Joh. Altenthaler

BAUFÜHRER:

BAUBEHÖRDE:

Hoch-, Tief- u. Stahlbetonbau
Baumeister Joh. Altenthaler
7151 Wallern, Bgld.
Bergmannsg. 10, Tel. Wallern 02174/2235

Der Bauverhandlung
am 13.7.1980

vorgelegt

Der Verhandlungsteilnehmer

Gemeindeamt Donnerskirchen

wird nach Maßgabe des Bescheides vom 13.1.1980, Zl. 521/1980

genehmigt.

J. Huber



Der Bürgermeister

J. Huber



Objektbeschreibung

Nettes, kleines Haus mit unverbautem Seeblick, Weitblick von Neusiedl bis Ungarn! in der ersten Reihe im Terrassenwohnpark!

Wohnen Sie dort, wo andere Urlaub machen!

Im Haus finden Sie im Erdgeschoß ein Wohnzimmer mit Essplatz, eine voll ausgestattete Küche, Bad mit Dusche und WC, Abstellraum mit Waschmaschinenanschluss und das Vorzimmer.

Im Obergeschoß ein Schlafzimmer mit Traumausblick am Neusiedlersee mit einem Balkon mit 4,4 m² und ein weiteres Zimmer mit Zugang zum Stauraum auf den Dachboden, (Spitzboden)

In der Küche haben Sie einen Kühlschrank mit Gefrierschrank, E-Herd mit Kochfeld, Dunstabzug.

Im gesamten Erdgeschoss ist eine Fußbodenheizung vorhanden, in allen Räumen gibt es zusätzlich Infrarot Wandheizkörper mit Fernbedienung.

Der kleine überschaubare Garten grenzt an Grünland mit herrlichem Blick in die Natur und bis zum Neusiedlersee.

den Pkw können Sie bei der Hauseinfahrt auf Eigengrund Parken.

Zögern Sie nicht, Koffer parken und Einziehen, egal ob Hauswohnsitz oder Wochenendhaus, alles ist möglich.

Vom Balkon und vom Garten haben Sie einen wunderbaren Fernblick.

Auf der Terrasse können Sie die ruhigen pannonischen Augenblicke bei einem Glas Rotwein aus der Gegend genießen.

Für das Auto gibt es gleich neben dem Haus einen Abstellplatz.

Es wurde jetzt bei Haus alles renoviert, neues Bad, Küche, Böden, Innentüren, Heizung usw.

Ziegelmassivhaus auf 1990, Benützungsbewilligung auf 1990 liegt auf.

Besichtigen Sie jetzt!