

Architektenhaus mit exklusivem Panorama- und Linzblick



Titelbild

Objektnummer: 0004006735

Eine Immobilie von Real-Treuhand Immobilien

Zahlen, Daten, Fakten

Art:	Haus - Einfamilienhaus
Land:	Österreich
PLZ/Ort:	4040 Asberg
Baujahr:	2020
Möbliert:	Voll
Wohnfläche:	136,77 m²
Bäder:	2
WC:	1
Heizwärmebedarf:	C 51,00 kWh / m² * a
Gesamtenergieeffizienzfaktor:	A+ 0,70
Kaufpreis:	0,00 €
Provisionsangabe:	

3% des Kaufpreises plus 20% USt.

Ihr Ansprechpartner

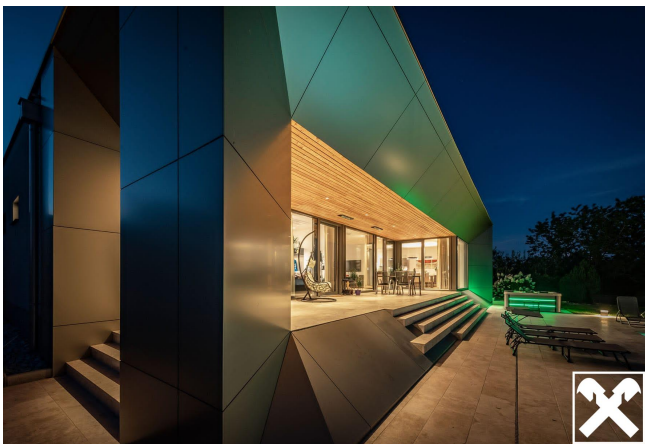


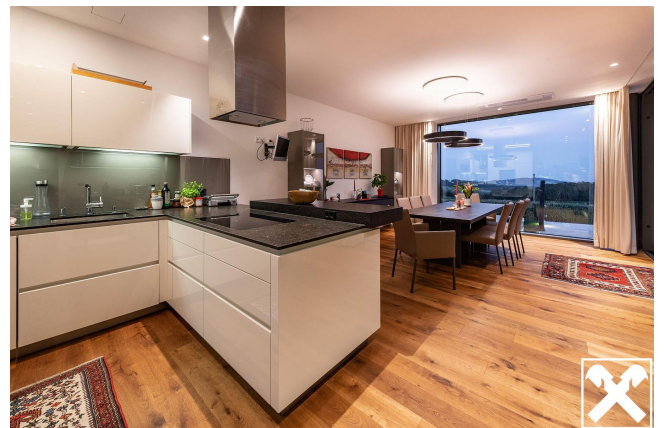
Yvonne Nöster

Real-Treuhand Immobilien Vertriebs GmbH
Europaplatz 1a
4020 Linz

T 437239625032654
H +43676814232654

Gerne stehe ich Ihnen für weitere Informationen oder einen Besichtigungstermin zur







Objektbeschreibung

In einer der begehrtesten Wohnlagen oberhalb von Linz präsentiert sich dieses außergewöhnliche Architektenhaus als perfekte Symbiose aus moderner Architektur, hochwertigster Ausstattung und beeindruckender Aussicht.

Die Immobilie befindet sich in absoluter Ruhelage in 4040 Lichtenberg

und bietet einen eindrucksvollen Fernblick sowie einen einzigartigen Blick auf

Linz.

Lage

Die erhöhte Lage sorgt für viel Sonne, Privatsphäre und ein exklusives Wohngefühl. Trotz der ruhigen Umgebung ist die Landeshauptstadt Linz in wenigen Minuten erreichbar. Eine seltene Kombination aus Natur, Ruhe und urbaner Nähe.

Architektur & Konzept

Das barrierefreie Wohnhaus wurde als einstöckiges Architektenhaus konzipiert und überzeugt durch klare Linien, großzügige Glasflächen und ein offenes Raumkonzept. Zusätzlich dient der offene Kamin als umstrukturierendes Element. Die Ausrichtung nach Süden und Südosten sorgt für helle, lichtdurchflutete Räume und hohe solare Gewinne.

Großzügige Verglasungen verbinden den Wohnraum fließend mit Terrasse, Garten und Poolbereich – Wohnen auf höchstem Niveau.

Wellness

- Beheizbares Überlauf-Swimmingpool (Infinity-Pool) mit Fernblick
- Whirlpool im Außenbereich
- Whirlpool Badewanne

Fazit

Diese Immobilie ist mehr als ein Haus – sie ist ein Statement.

Ein exklusives Architektenobjekt für anspruchsvolle Käufer, die Design, Lage, Ruhe und höchste Qualität schätzen. Ideal als Hauptwohnsitz oder repräsentativer Rückzugsort in begehrter Lage oberhalb von Linz.