

**Jetzt einziehen: Gut geschnittene 2-Zimmer-Wohnung mit  
Balkon, offener Küche und Schlafzimmer mit  
Schrankraum. Provisionsfrei!**



**Objektnummer: 960/74395**

**Eine Immobilie von s REAL Immobilienvermittlung GmbH**

## Zahlen, Daten, Fakten

Adresse	Mona-Lisa-Steiner-Weg 11
Art:	Wohnung
Land:	Österreich
PLZ/Ort:	1120 Wien
Zustand:	Erstbezug
Wohnfläche:	49,09 m <sup>2</sup>
Zimmer:	2
Bäder:	1
WC:	1
Balkone:	1
Keller:	5,13 m <sup>2</sup>
Heizwärmebedarf:	B 31,12 kWh / m <sup>2</sup> * a
Gesamtenergieeffizienzfaktor:	A+ 0,70
Kaufpreis:	289.000,00 €
Provisionsangabe:	
PROVISIONSFREI	

## Ihr Ansprechpartner



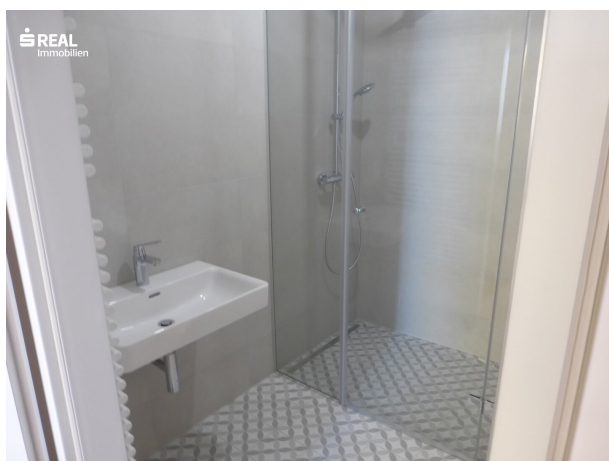
**Mag. Alexander Kepka**

Region Wien & NÖ Ost  
Landstraßer Hauptstraße 60  
1030 Wien

T +43 (0)5 0100 - 26330

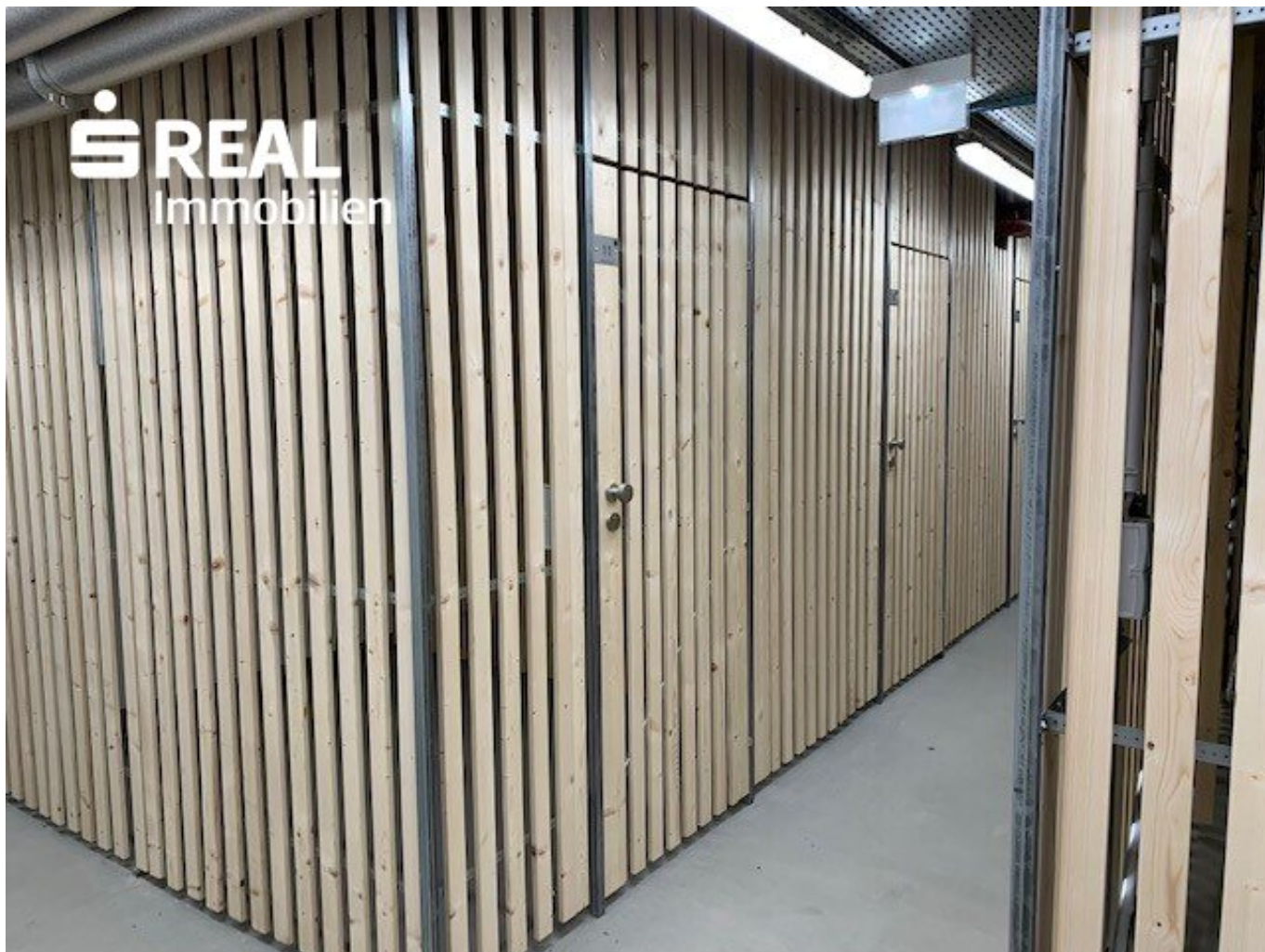




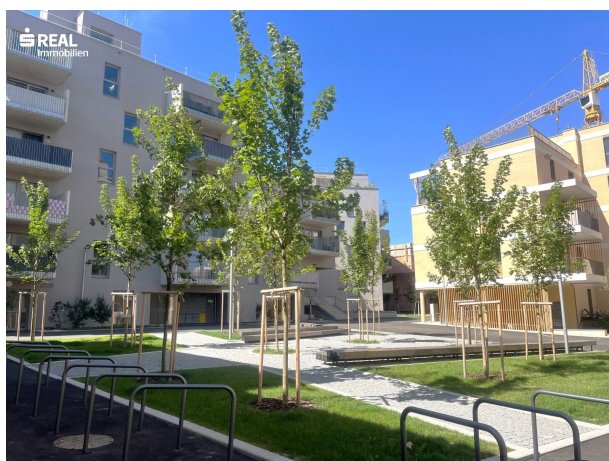


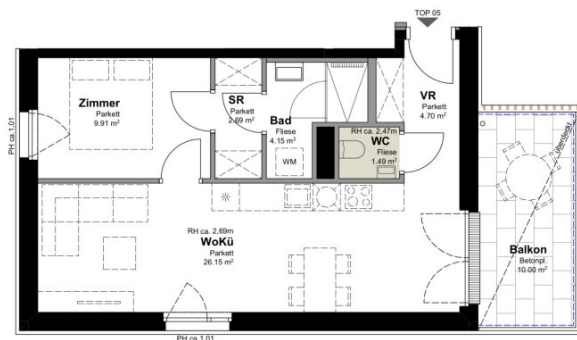










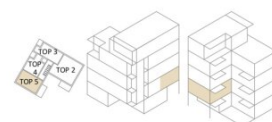


1120 Wien  
MONA LISA STEINER WEG 11



BP 09 TYP ML Hausnr. 11 (5 Geschosse)

**TOP 05** 1. Obergeschoss



ZIMMERANZAHL	2
WOHNFLÄCHE	49,09 m <sup>2</sup>
BALKON / LOGGIA	10,00 m <sup>2</sup>
TERRASSE	m <sup>2</sup>
GARTEN	m <sup>2</sup>
EINLAGERUNG	5,13 m <sup>2</sup>

11.11.2021

[www.wildgarten.wien](http://www.wildgarten.wien)  
[www.aren.at](http://www.aren.at)

EIN PROJEKT DER



Die gärtnerische Gestaltung ist nur symbolisch dargestellt. Änderungen vorbehalten. Die Möblierung (inkl. Küche) und Begrünung gilt nur als Möblierungsvorschlag und ist daher nicht Bestandteil des Lieferumfanges und Vertrages. Die Raum- und Wohnungsgrößen, sowie Raumhöhen sind ungefähre Werte und können sich noch geringfügig ändern. Bauübliche Toleranzen sind zulässig. Sämtliche Maße und Maßangaben sind circa-Angaben und können sich noch ändern. Haustechnik und Elektroeinrichtungen, abgeh. Decken sowie Poterien sind nur nach Erfordernis dargestellt. Für die Anfertigung von Einbaumöbel sind die Naturmaße zu nehmen. Änderungen während der Bauausführung – infolge Behördenauflagen, haustechnischer und konstruktiver Maßnahmen – vorbehalten.



# Objektbeschreibung

## Ein Projekt der ARE

Im Wildgarten, 12. Bezirk, wurden die letzten Eigentumswohnungen soeben fertiggestellt und sind bereit für ihre neuen Bewohner:innen. Der Wildgarten ist ein vielseitiges Wohnquartier, das sowohl urbane und ländliche Qualitäten verbindet und für ein gemeinschaftliches Miteinander steht. Hier profitieren Sie von einer gelungenen Mischung aus naturnahem Wohnen und Stadtleben. Eingebundene Grünflächen, öffentliche Quartiersplätze sowie zahlreiche Ruhe- und Begegnungszonen laden zum Frischluft tanken und gemeinsame Aktivitäten ein. Das Nachbarschaftszentrum bietet zusätzliche Indoor-Räumlichkeiten wie Büros, Veranstaltungsräume und eine Werkstatt zur Miete. Zusätzlich gibt es im Wildgarten einen Co-Working Space, wo flexibel oder auch dauerhaft Arbeitsplätze gemietet werden können.

Sammeltiefgaragen mit Stellplätzen zur Miete sorgen für eine autofreie Zone an der Oberfläche. Gleichzeitig überzeugt der Wildgarten durch eine gute Infrastruktur und Verkehrsanbindung. Angebote des täglichen Bedarfs, wie Nahversorger (Billa), Gastronomie und Kindergärten, befinden sich direkt im Wohnquartier, öffentliche Verkehrsmittel, wie Bus (63A), sind in fußläufiger Nähe. Eine neue s-Bahn Station in der Benyastraße ist geplant.

## Highlights Bauplatz 9+13

- 9 Häuser in verschiedenen Größen
- 4 Wohnungen verfügbar
- 2 bis 3 Zimmer
- ca. 49 m<sup>2</sup> bis 69 m<sup>2</sup> Wohnfläche
- Balkon/ Loggia/ Terrasse/ Eigengarten im offenen Freiraumkonzept
- autofreies Gelände
- Tiefgaragenplätze zur Miete
- Begegnungszonen, Gemeinschaftsgärten und Naschgärten
- Kindergarten und Spielplätze im Grünen
- Billa direkt am Gelände
- fertiggestellt
- provisionsfrei für Käufer:innen
- [www.wildgarten.wien/wohnungsfinder](http://www.wildgarten.wien/wohnungsfinder)

## Ausstattung, die überzeugt:

- Eichenparkett, großformatige Fliesen
- Holz-Alufenster mit 3-Scheiben-Isolierverglasung
- alle Fenster mit innenliegender Rollläden
- Outdoor Vorhang bei Freifläche

- Wohnungseingangstüren als Sicherheitstüre (RC 3)
- klimaschonende Bauteilaktivierung zum Heizen&Kühlen
- Fernwärme
- viele Badezimmer mit Fenster!
- großzügige Balkone, ca. 10m<sup>2</sup>
- Raumhöhen von ca. 2,70-3,50 m
- höhere Türen – ca. 2,20m
- SAT Anlage

Gerne präsentieren wir Ihnen den Wildgarten und die verfügbaren Wohnungen im Rahmen einer Besichtigung. Auch bei Fragen rund um die Finanzierung unterstützen wir Sie gerne und freuen uns über Ihre Anfrage!

Nachbarschaftliches Leben in und mit der Natur nur 30 Minuten von Wiens Stadtzentrum entfernt: der Wildgarten verbindet städtische und ländliche Qualitäten. Nahe am Wienerwald gelegen, entsteht ein weiteres einzigartiges Wohnquartier. Vielfältig, durchlässig, gemeinschaftlich: Ein Lebensraum für alle Generationen. Was alle Häuser gemeinsam haben, ist die klimafreundliche Bauteilaktivierung zum Heizen und Kühlen, welche den Nachhaltigkeitsaspekt des Wildgartens besonders herausstreicht. Der Bauplatz 9 liegt zentral auf dem Gelände und ist rund um den Quartiersplatz „Servus“ situiert. Ein Gemeinschaftsraum mit Küche und der Außenbereich mit Sitzgelegenheiten unter einer Pergola laden hier zum gemeinsamen Kochen und Verweilen ein.

Bauplatz 9:

- 6 Häuser in verschiedenen Größen
- 62 freifinanzierte Wohnungen
- 1 bis 5 Zimmer
- ca. 36m<sup>2</sup> bis 131m<sup>2</sup> Wohnfläche
- Balkon/ Loggia/ Terrasse/ Eigengarten
- großzügige Raumhöhen von ca. 2,70-3,50 m
- Parkettböden in den Wohnräumen in drei Varianten zur Auswahl
- Fliesen in Bad und WC in drei Varianten zur Auswahl
- Holz-Alufenster mit 3-Scheiben-Isolierverglasung
- Wohnungseingangstüren als Sicherheitstüre (RC 3)
- höhere Türen – ca. 2,20m
- Heizung und Warmwasserversorgung über Fernwärme
- klimaschonende Bauteilaktivierung
- elektrische Handtuchtrockner im Badezimmer
- großzügige Badewannen/ bodenebene Duschen
- SAT Anlage
- Waschsalon



- autofreies Gelände
- Tiefgaragenplätze zur Miete
- Begegnungszonen, Gemeinschaftsgärten und Naschgärten
- Kindergarten und Spielplätze im Grünen
- Billa direkt am Gelände
- Fertigstellung: vorauss. Sommer 2023

Das öffentliche Nahverkehrsangebot ist durch die Buslinie 63A gewährleistet - drei Haltestellen rund um den Wildgarten bringen die neuen BewohnerInnen in knapp 20 Minuten zur U6-Station Niederhofstraße und zur U4-Station Meidling Hauptstraße. Mit dem Fahrrad erreicht man zudem in ca. 10 Minuten die S-Bahn-Stationen Atzgersdorf und Hetzendorf. Mit dem Auto ist man in ca. 30 Minuten beim Wiener Flughafen und in ca. 10 Minuten auf der Autobahn. Abgerundet wird das Mobilitätsangebot durch eine große Anzahl an Fahrradabstellplätzen und durch Ladestationen für Elektroautos. Aufgrund der geografischen Nähe zu Hietzing sind in der nahen Umgebung auch attraktive Ausflugsziele, wie z.B. der Lainzer Tiergarten, das Hietzinger Bad und der Schlosspark Schönbrunn schnell zu erreichen..

Gerne präsentieren wir Ihnen weitere Details im Rahmen eines persönlichen oder virtuellen Beratungsgesprächs. Auch bei Fragen rund um die Finanzierung unterstützen wir Sie gerne und freuen uns über Ihre Anfrage!

Damit Sie sich einen detaillierten Überblick über die Wohnungen des gesamten Bauplatzes verschaffen können, dürfen wir Sie gerne auf den **Wildgarten-Wohnungsfinder** verweisen: <https://www.wildgarten.wien/wohnungsfinder/>

## **Infrastruktur / Entfernungen**

### **Gesundheit**

Arzt <1.025m  
Apotheke <825m  
Klinik <1.375m  
Krankenhaus <900m

### **Kinder & Schulen**

Schule <700m  
Kindergarten <125m  
Universität <3.650m  
Höhere Schule <3.550m

### **Nahversorgung**

Supermarkt <175m  
Bäckerei <550m  
Einkaufszentrum <1.650m

**Sonstige**

Geldautomat <1.350m

Bank <1.350m

Post <1.450m

Polizei <1.625m

**Verkehr**

Bus <150m

U-Bahn <1.750m

Straßenbahn <1.300m

Bahnhof <1.375m

Autobahnanschluss <1.825m

Angaben Entfernung Luftlinie / Quelle: OpenStreetMap