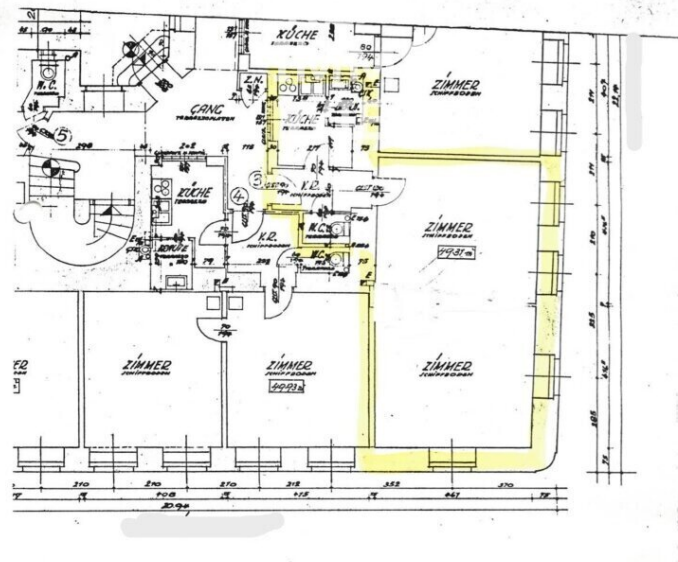


10. Bezirk!! Geschäftslokal/Büro/Verein! 360°- 3D Grad Besichtigung!!!



Zahlen, Daten, Fakten

Art:	Büro / Praxis
Land:	Österreich
PLZ/Ort:	1100 Wien
Wohnfläche:	48,50 m ²
Zimmer:	1
WC:	2
Heizwärmebedarf:	D 112,60 kWh / m ² * a
Gesamtenergieeffizienzfaktor:	D 2,04
Kaltmiete (netto)	585,55 €
Kaltmiete	585,55 €
USt.:	117,11 €
Provisionsangabe:	

3 Bruttomonatsmieten zzgl. 20% USt.

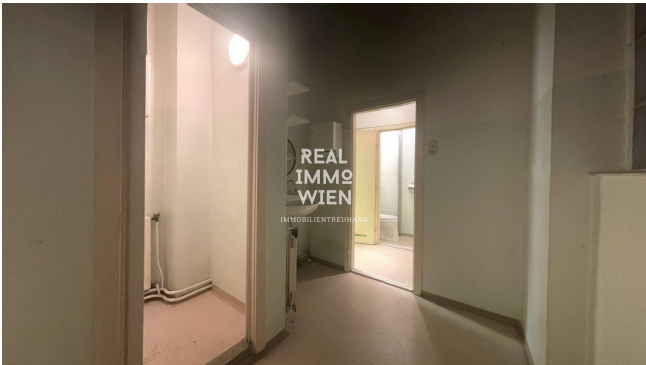
Ihr Ansprechpartner

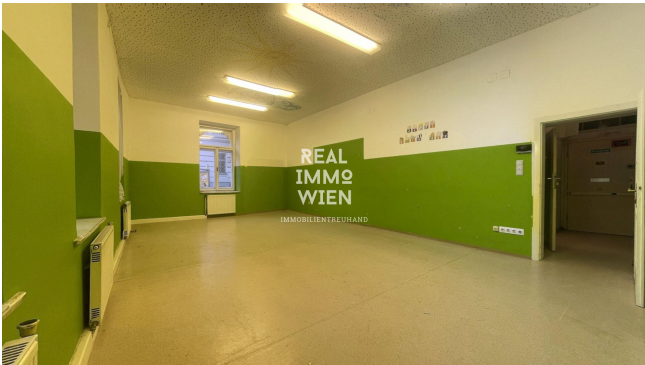
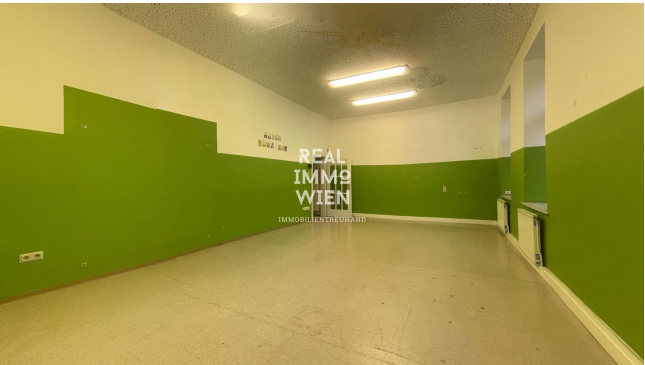
Realimmo

Real Immo Wien Immobilientreuhand - Inh. Gerald Frank
Rabensteig 1/13
1010 Wien

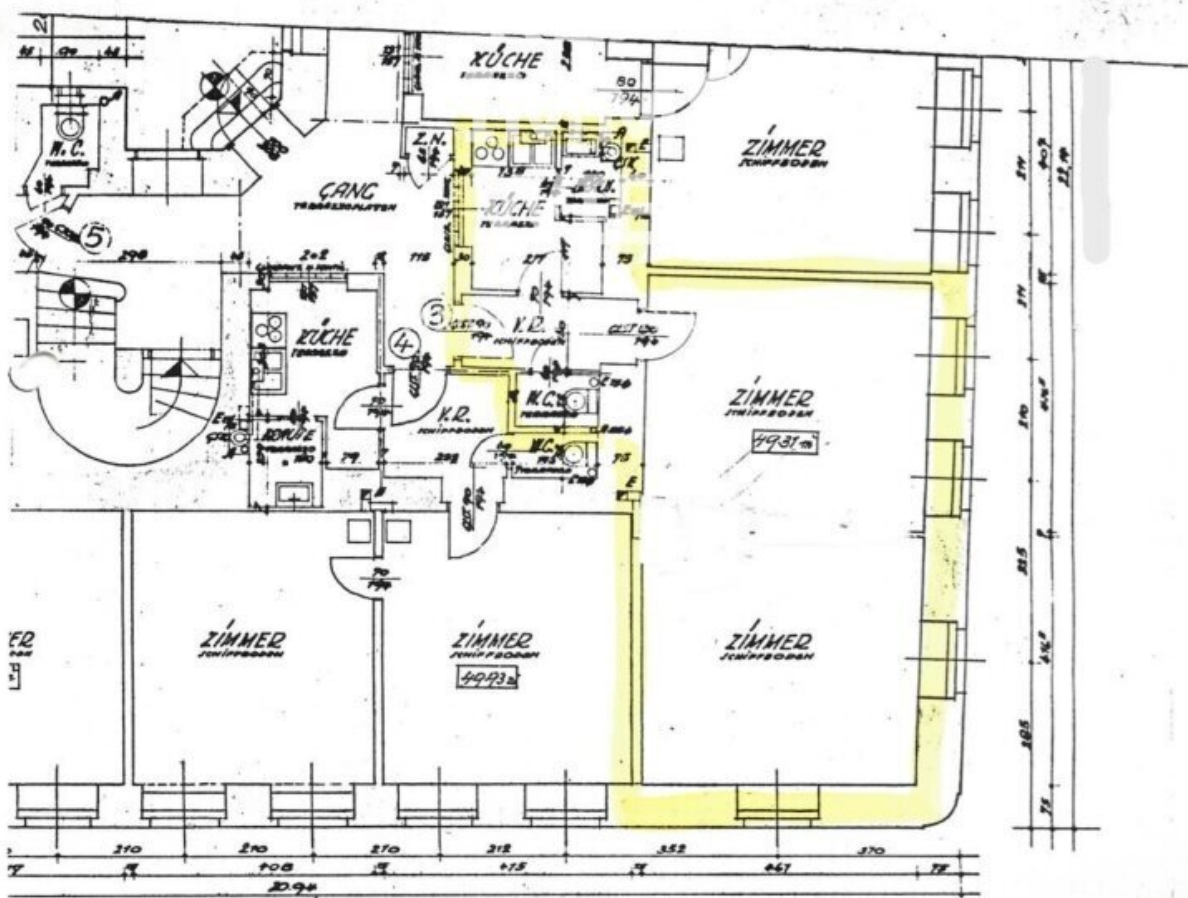
T +43 1 512 04 88
H +43 664 486 04 98

Gerne stehe ich Ihnen für weitere Informationen oder einen Besichtigungstermin zur Verfügung.









Objektbeschreibung

Lassen Sie Sich von unserer 360° - 3D Besichtigung überzeugen - Von der Parkbank, vom Sofa oder auch vom Bett, gemütlich über Handy, Tablett, Computer oder Ihrem Internetfähigen Fernseher.

360°- 3D Grad Besichtigung Link: <https://my.matterport.com/show/?m=25DX9VGF2jX>

Zur Vermietung gelangt ein ca. 48,5 m² kleines Geschäftslokal/Büro im 10.Bezirk.

In einer Seitengasse nahe Bezirksgericht-Favoriten befindet sich dieses Geschäftslokal/Büro mit einen grossen Raum, einer Küche. Die Toilette ist separat begehbar.

Der Zugang ist nur durch das Stiegenhaus über ein paar (3) Treppen möglich, die Fenster sind straßenseitig.

Beheizt werden die Räume mittels Gasetagenheizung.

Nutzen Sie diese einmalige Gelegenheit und vereinbaren Sie noch heute einen Besichtigungstermin!

KEINE ABLÖSE

MIETE: 702,66 €

KAUTION: 2100 €

PROVISION: 3 BMM + 20% MwSt

"BITTE BEACHTEN SIE, DASS WIR AUFGRUND DER NACHWEISPFLICHT GEGENÜBER DEM EIGENTÜMER NUR ANFRAGEN MIT VOLLSTÄNDIGER ANGABE DER ANSCHRIFT UND ANGABEN ZUR PERSON (NAME, TELEFON, E-MAIL) BEARBEITEN KÖNNEN."

Interessiert? Kontaktieren Sie uns für eine unverbindliche Besichtigung!

Infrastruktur / Entfernungen

Gesundheit

Arzt <500m

Apotheke <500m

Klinik <1.000m

Krankenhaus <2.000m

Kinder & Schulen

Schule <500m

Kindergarten <500m

Universität <500m

Höhere Schule <3.000m

Nahversorgung

Supermarkt <500m

Bäckerei <500m

Einkaufszentrum <1.500m

Sonstige

Geldautomat <500m

Bank <500m

Post <500m

Polizei <1.000m

Verkehr

Bus <500m

U-Bahn <1.000m

Straßenbahn <500m

Bahnhof <1.000m

Autobahnanschluss <1.500m

Angaben Entfernung Luftlinie / Quelle: OpenStreetMap