

Schöne 3-Zimmerwohnung in Toplage



Objektnummer: 91991

Eine Immobilie von EHL Immobilien GmbH

Zahlen, Daten, Fakten

Adresse	Schottenring 28
Art:	Wohnung
Land:	Österreich
PLZ/Ort:	1010 Wien
Baujahr:	1960
Zustand:	Gepflegt
Alter:	Neubau
Wohnfläche:	71,00 m ²
Zimmer:	3
Bäder:	1
WC:	1
Heizwärmebedarf:	87,80 kWh / m ² * a
Gesamtenergieeffizienzfaktor:	2,67
Gesamtmiete	1.635,23 €
Kaltmiete (netto)	1.283,24 €
Kaltmiete	1.481,83 €
Betriebskosten:	198,59 €
USt.:	153,40 €
Provisionsangabe:	

Gemäß Erstauftraggeberprinzip bezahlt der Abgeber die Provision.

Ihr Ansprechpartner



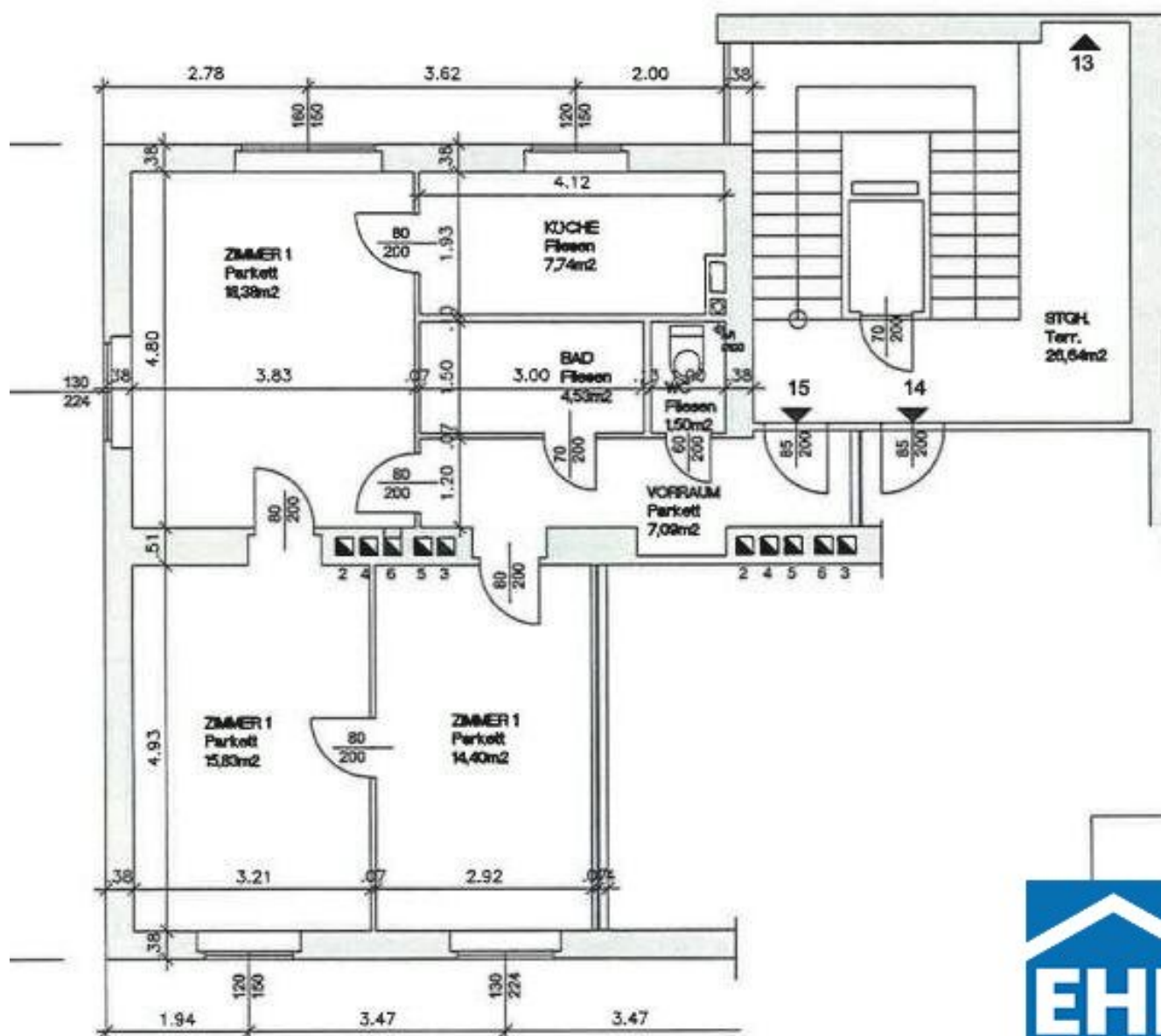
Leo Idinger

EHL Wohnen GmbH









Objektbeschreibung

Schöne 3-Zimmerwohnung in Toplage

Diese Wohnung befindet sich im 3. Liftstock und unterteilt sich in ein Wohnzimmer, eine Küche, zwei Schlafzimmer, ein Badezimmer, einem separatem WC sowie einen Vorraum.

Die öffentliche Verkehrsanbindung als auch die allgemeine Infrastruktur sowie Geschäfte des täglichen Bedarfs befinden sich in unmittelbarer Nähe.

Ausstattung:

- voll ausgestattete Küche
- Badezimmer mit Dusche
- Waschmaschinenanschluss und Handtuchheizkörper
- ein separates WC
- Parkettboden in den Wohnräumen
- Fliesen in den Nassräumen

Heizung und Warmwasser werden nach Verbrauch abgerechnet.

Nebekosten:

3 BMM Kaution, Vertragserrichtungsgebühr

Öffentliche Verkehrsanbindung:

U-Bahnlinie U2 und U4 "Schottenring"

Straßenbahnlinie 1, 2, 31

Buslinie 3A

Befristung: 5 Jahre, 1 Jahr Kündigungsverzicht

Der Immobilienmakler erklärt, dass er – entgegen dem in der Immobilienwirtschaft üblichen Geschäftsgebrauch des Doppelmaklers – einseitig nur für den Vermieter tätig ist.

Infrastruktur / Entfernungen

Gesundheit

Arzt <75m

Apotheke <200m

Klinik <375m

Krankenhaus <900m

Kinder & Schulen

Schule <375m

Kindergarten <350m

Universität <325m

Höhere Schule <800m

Nahversorgung

Supermarkt <300m

Bäckerei <75m

Einkaufszentrum <1.625m

Sonstige

Geldautomat <75m

Bank <75m

Post <150m

Polizei <100m

Verkehr

Bus <75m

U-Bahn <150m

Straßenbahn <125m

Bahnhof <150m

Autobahnanschluss <2.575m

Angaben Entfernung Luftlinie / Quelle: OpenStreetMap