

## **Wunderschönes Eck-Reihenhaus bei Wien | inkl. 2 Stellplätze | Provisionsfrei**



Bild 22

**Objektnummer: 141/84811**

**Eine Immobilie von Rustler Immobilien treuhand**

## Zahlen, Daten, Fakten

Art:	Haus - Reihenhaus
Land:	Österreich
PLZ/Ort:	3001 Mauerbach
Baujahr:	2025
Alter:	Neubau
Wohnfläche:	150,49 m²
Zimmer:	5
Bäder:	2
WC:	3
Terrassen:	2
Heizwärmebedarf:	B 25,04 kWh / m² * a
Gesamtenergieeffizienzfaktor:	A+ 0,63
Kaufpreis:	665.000,00 €

## Ihr Ansprechpartner



**Timo Kohlweiss**

Rustler Immobilienreuehand

T +43 1 8949749683

H +43 676 834 34 683

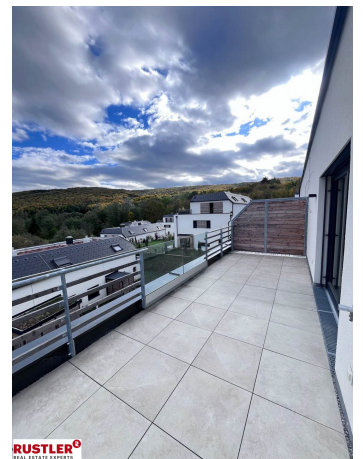
Gerne stehe ich Ihnen für weitere Informationen oder einen Besichtigungstermin zur Verfügung.





















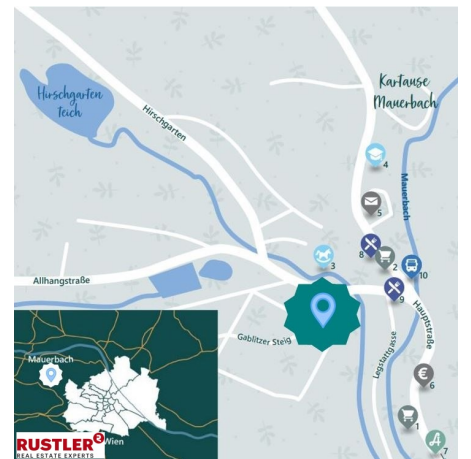
**RUSTLER**<sup>®</sup>  
REAL ESTATE EXPERTS

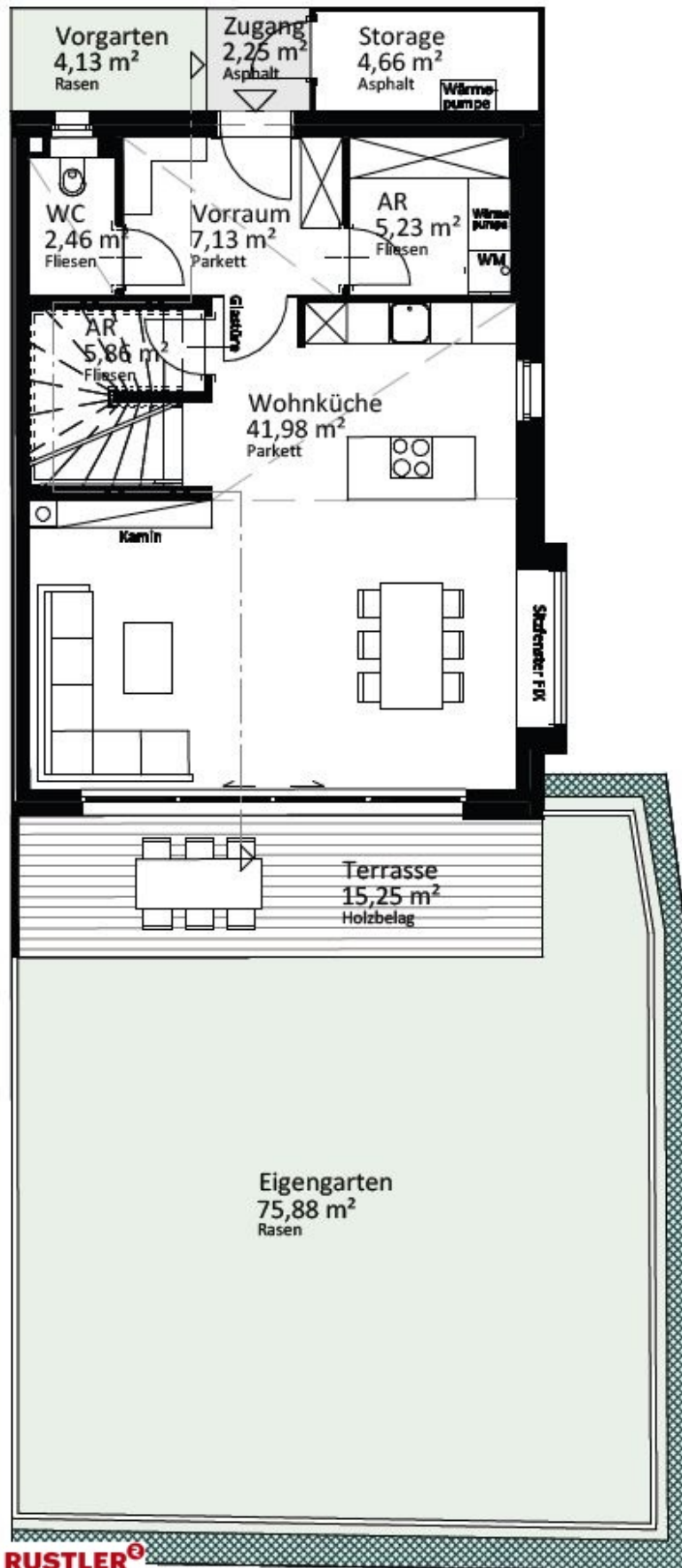


**RUSTLER**<sup>®</sup>  
REAL ESTATE EXPERTS



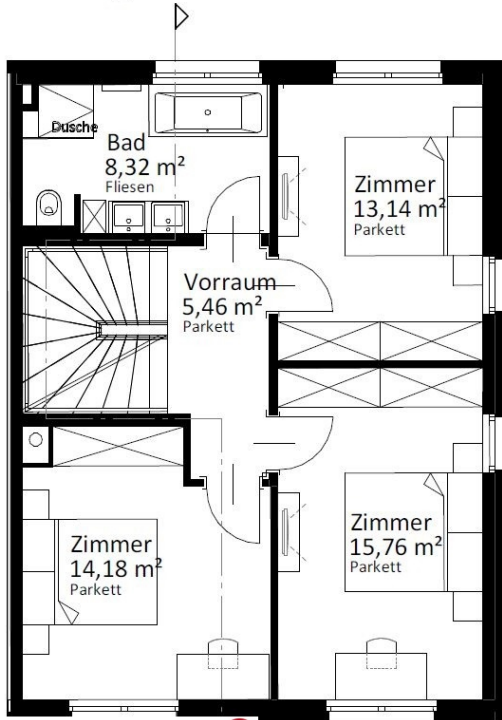
**RUSTLER**<sup>®</sup>  
REAL ESTATE EXPERTS





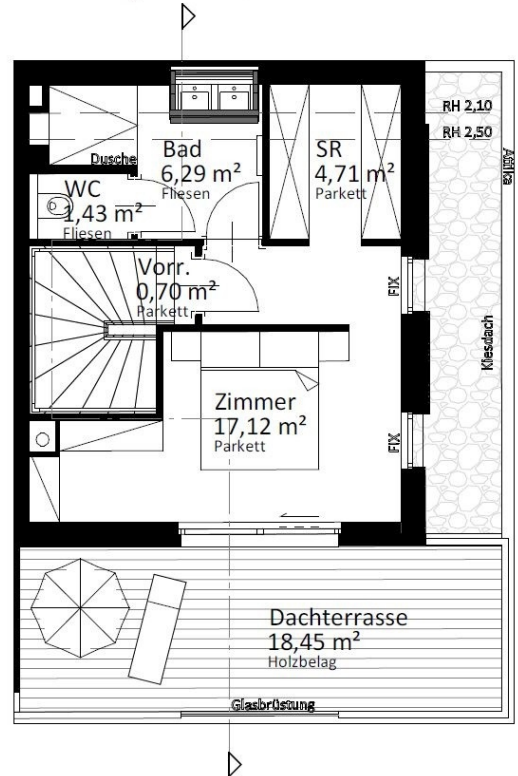


## 1. Obergeschoß



**RUSTLER<sup>®</sup>**  
REAL ESTATE EXPERTS

## 2. Obergeschoß



## Objektbeschreibung

**Allgemein:** Auf einem wunderschönen Grundstück im Herzen Mauerbachs kommen ab sofort 21 fertiggestellte Reihenhäuser zum Verkauf. Am westlichen Rand, und nur wenige Minuten von der Wiener Stadtgrenze entfernt gelegen, grenzt es zudem unmittelbar an den Wienerwald. Bei der Balancierung von Freiflächen und bebauten Arealen wurde darauf geachtet, so viel wie möglich an Grün zu bewahren. Naturnähe, Ruhe und hohe Lebensqualität haben oberste Priorität. Die Zielsetzung war es, ein grünes Wohndidyll zu schaffen, in dem man das Leben genießen kann. Um dieses Wohngefühl zu erzielen, war für uns besonders wichtig, dass sich die Architektur der einzelnen Häuser nahtlos in die Natur einfügt. Erreicht haben wir das unter anderem durch die teilweise Holzverkleidung der Gebäude und Begrünung der Dachflächen. Eine Übersicht sämtlicher verfügbaren Häuser erhalten Sie selbstverständlich auf Anfrage! **Facts:** • Grundstücksgröße rund 17.000 m<sup>2</sup> • 23 noch verfügbare Reihenhäuser im Eigentum • ab € 599.000,- • ca. 150 m<sup>2</sup> Wohnfläche • bis zu 350 m<sup>2</sup> Garten • nachhaltiges und kostengünstiges Heizen und Kühlen mittels Luftwärmepumpe • Badeteich, sowie Fitness- und Workout-Area • je Haus 2 PKW-Stellplätze Fertigstellung: Ende 2025 **Ausstattung** Die Liebe zum Detail zieht sich durch alle Bereiche und basiert auf ausgewählten Materialien und hochwertigen Markenprodukten. Elegante Parkettböden in allen Wohn- und Schlafräumen, Innentüren weiß matt mit Holzzarge bzw. Glastüren, großzügige Terrasse im Erdgeschoß mit Kaltwasseranschluss und Außenbeleuchtung, Terrasse im Dachgeschoß mit beeindruckender Aussicht, großformatige Fliesen (60 x 60 cm) in den Sanitärbereichen, Badewannen mit Markenarmaturen, bodenbündige Duschen, sämtliche Häuser werden vollständig mit Raffstores ausgestattet und noch vieles mehr... **Aufteilung der Hauses 8.3** > Großzügige Wohnküche > 4 Schlafzimmer > 2 Bäder mit WC > 1 separates WC im EG > 2 Abstellräume > 1 Storage (4,66m<sup>2</sup>) > 2 Stellplätze > 80,01 m<sup>2</sup> Garten >Terrasse (15,25m) >Dachterrasse (18,45m<sup>2</sup>) **Lage & Infrastruktur:** Die waldreiche Landschaft ringsum wird von zahlreichen Wanderwegen und Radstrecken durchzogen. Sämtliche Nahversorger befinden sich in unmittelbarer Nähe. Die Wiener Stadtgrenze passieren Sie mit dem PKW in nur 4 Minuten und mit den öffentlichen Verkehrsmitteln in lediglich 9 Minuten. In den ersten Bezirk brauchen Sie mit Bus und Schnellbahn gerade einmal 45 Minuten. Der Busbahnhof befindet sich nur wenige Gehminuten entfernt.