

Café/Bistro/Büro/Praxis/Verkaufsladen in frequentierter Lage



Cafe

Objektnummer: 0004006754

Eine Immobilie von Real-Treuhand Immobilien

Zahlen, Daten, Fakten

Art:	Sonstige - Sonstige
Land:	Österreich
PLZ/Ort:	4311 Schwertberg
Nutzfläche:	150,00 m²
Terrassen:	1
Heizwärmebedarf:	C 86,30 kWh / m² * a
Gesamtenergieeffizienzfaktor:	C 1,04
Gesamtmiete	2.750,00 €
Kaltmiete (netto)	2.000,00 €
Kaltmiete	2.291,67 €
Betriebskosten:	291,67 €
Provisionsangabe:	

3 Bruttomonatsmieten plus 20% USt.

Ihr Ansprechpartner

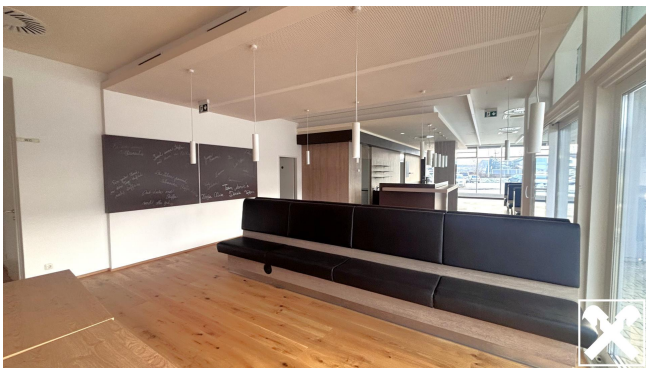


Claudia Lindinger-Pesendorfer

Real-Treuhand Immobilien Vertriebs GmbH
Europaplatz 1a
4020 Linz

T +43 50 6596 80028002
H +43 676 8141 9594

Gerne stehe ich Ihnen für weitere Informationen oder einen Besichtigungstermin zur





Objektbeschreibung

Dieses **moderne** und **geschmackvoll eingerichtete Café/Bistro/Verkaufsladen** befindet sich in **stark frequentierter Lage** und bietet ideale Voraussetzungen für ein erfolgreiches Gastronomiekonzept:

- ca. 40 Sitzplätze im Innenbereich
- ergänzt durch einen Barbereich
- einladender Gastgarten
- kleine Gastküche
- Sanitäreinrichtungen für Gäste und Personal
- Fußbodenheizung
- Klimaanlage

Zudem stehen **ausreichende Kundenparkplätze gratis** zur Verfügung.

Auch **alternative Nutzungskonzepte** oder **andere Branchen** sind grundsätzlich denkbar. Für **individuelle Möglichkeiten** und **Ideen** stehen wir ebenso gerne zur Verfügung und freuen uns auf ein Gespräch.