

Tradition trifft Zeitgeist: Historisches Streckhof-Juwel in absoluter Ruhelage mit Neusiedler See - Blick



Objektnummer: 1748/141

Eine Immobilie von EUV Immobilien GmbH

Zahlen, Daten, Fakten

Art:	Haus - Landhaus
Land:	Österreich
PLZ/Ort:	7091 Breitenbrunn
Zustand:	Gepflegt
Wohnfläche:	361,00 m²
Nutzfläche:	486,00 m²
Zimmer:	6
Bäder:	3
Heizwärmebedarf:	139,00 kWh / m² * a
Gesamtenergieeffizienzfaktor:	2,13
Kaufpreis:	850.000,00 €
Infos zu Preis:	

Alle Angaben sind ohne Gewähr und basieren ausschließlich auf Informationen, die uns von unserem Au

Provisionsangabe:

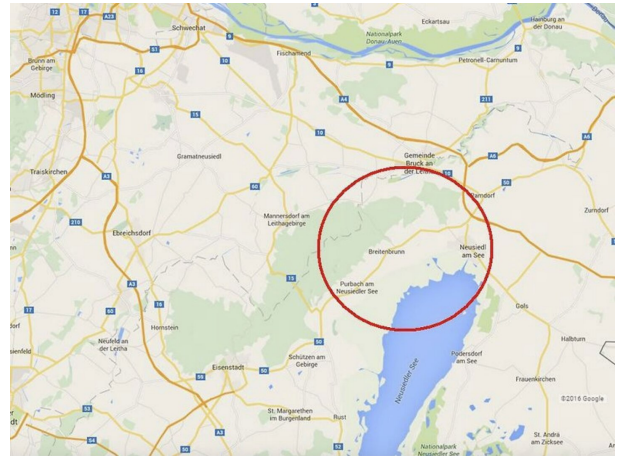
3.0 % zzgl. gesetzl. MwSt.

Ihr Ansprechpartner

Engel & Völkers Wien MMC

EUV Immobilien GmbH
Kärntner Ring 4 / 2
1010 Wien

Gerne stehe ich Ihnen für weitere Informationen oder einen Besichtigungstermin zur Verfügung.

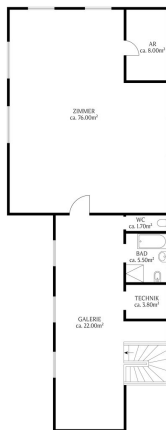
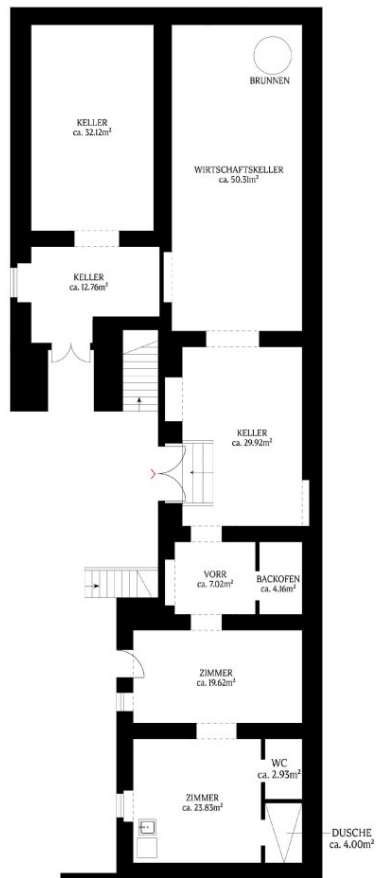












Objektbeschreibung

Inmitten einer der begehrtesten und zugleich ruhigsten Wohnlagen von Breitenbrunn am Neusiedler See entfaltet sich dieser außergewöhnliche Streckhof als einmaliges Juwel. Das traditionelle, langgestreckte Gebäude wurde mit größter Sorgfalt stilvoll renoviert und verbindet heute historisches Flair mit modernem Wohnkomfort. Schon beim Betreten des Hauses eröffnet sich eine wunderbare Wohlfühl-Atmosphäre. Sechs großzügige Zimmer – großteils mit beeindruckenden Kreuzgewölben und sichtbar belassenen alten Holzbalken – erzählen die lange Geschichte des Hauses. Die Räume sind hell, harmonisch proportioniert und bieten vielfältige Nutzungsmöglichkeiten – vom stilvollen Wohnbereich über gemütliche Schlafzimmer bis hin zu außergewöhnlichen Arbeits- oder Atelierräumen. Das Herzstück des Anwesens bildet der uneinsehbare Innenhof mit Garten - ein geschützter Lebensraum, der völlige Privatsphäre verspricht. Hier wird das Haus zur Bühne für besondere Momente: Frühstück in der Morgensonne, laue Sommerabende unter dem Sternenhimmel, Feste mit Freunden oder einfach stille Stunden, in denen nur der Wind durch die Bäume streicht. Zusätzlich befinden sich überdachte Outdoor-Flächen zur vielfältigen Gestaltung im hinteren Teil des Gartens und schaffen somit eine nahtlose Verbindung zwischen drinnen und draußen. Im Obergeschoss offenbart sich ein Highlight, das man im Alltag nie müde wird zu schätzen: ein weiter Blick über Breitenbrunn bis hin zum Neusiedler See. Je nach Tageszeit verändert sich das Licht über dem See und taucht den Raum in immer neue Farbspiele – ein Anblick, der Ruhe schenkt und inspiriert. Zusätzliche Kellerräumlichkeiten erweitern das Platzangebot. Ob als praktischer Stauraum, stilvolle Weinstube, Hobbyraum oder kühler Sommersalon – hier entstehen Möglichkeiten, die das Leben noch vielseitiger machen. Dieser Streckhof ist mehr als ein Haus – er ist ein Lebensgefühl. Ein Ort, an dem die burgenländische Baukultur in ihrer schönsten Form erhalten wurde und gleichzeitig Raum für zeitgemäßes Wohnen entstand. Perfekt für alle, die das Besondere suchen: Ruhe, Weite, Geschichte und das unverwechselbare Flair der Region.

Infrastruktur / Entfernungen

Gesundheit

Arzt <5.000m
Apotheke <5.000m
Klinik <10.000m

Kinder & Schulen

Schule <4.500m
Kindergarten <500m

Nahversorgung

Supermarkt <500m
Bäckerei <500m

Einkaufszentrum <9.000m

Sonstige

Bank <500m

Geldautomat <5.000m

Post <500m

Polizei <5.500m

Verkehr

Bus <500m

Bahnhof <1.500m

Autobahnanschluss <9.000m

Angaben Entfernung Luftlinie / Quelle: OpenStreetMap