

## **WASSER. WIESE. WIEN - Modern geschnittener Singlehit an der Lände**



**Objektnummer: 39884**

**Eine Immobilie von EHL Immobilien GmbH**

## Zahlen, Daten, Fakten

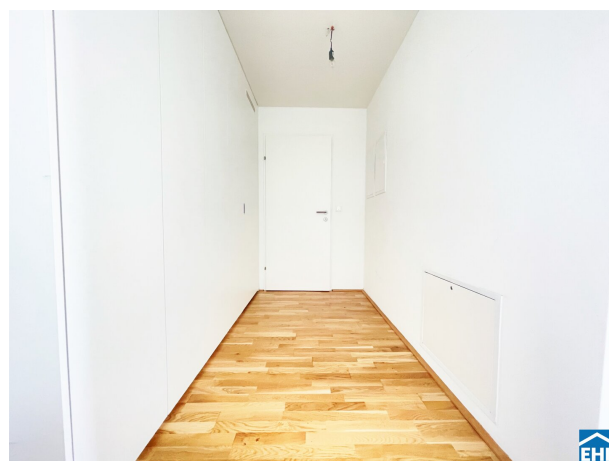
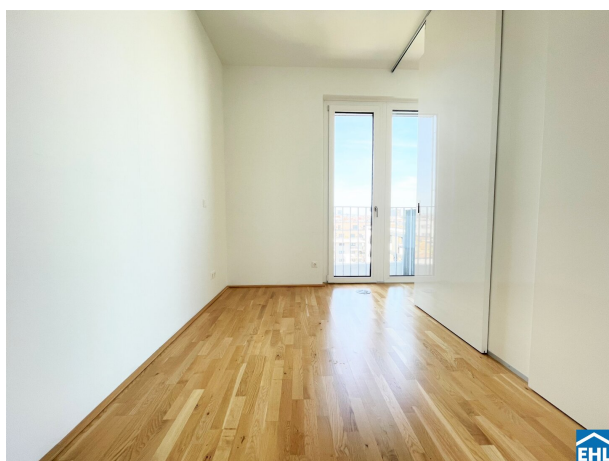
Adresse	Erdberger Lände 36
Art:	Wohnung
Land:	Österreich
PLZ/Ort:	1030 Wien
Baujahr:	2020
Zustand:	Gepflegt
Alter:	Neubau
Wohnfläche:	38,33 m <sup>2</sup>
Zimmer:	2
Bäder:	1
WC:	1
Balkone:	1
Heizwärmebedarf:	A 21,25 kWh / m <sup>2</sup> * a
Gesamtenergieeffizienzfaktor:	A 0,75
Gesamtmiete	1.100,00 €
Kaltmiete (netto)	877,34 €
Kaltmiete	1.000,00 €
Betriebskosten:	122,66 €
USt.:	100,00 €
Provisionsangabe:	

Gemäß Erstauftraggeberprinzip bezahlt der Abgeber die Provision.

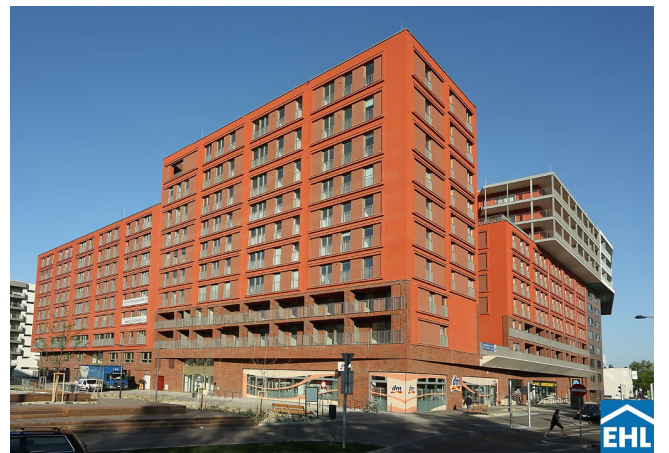
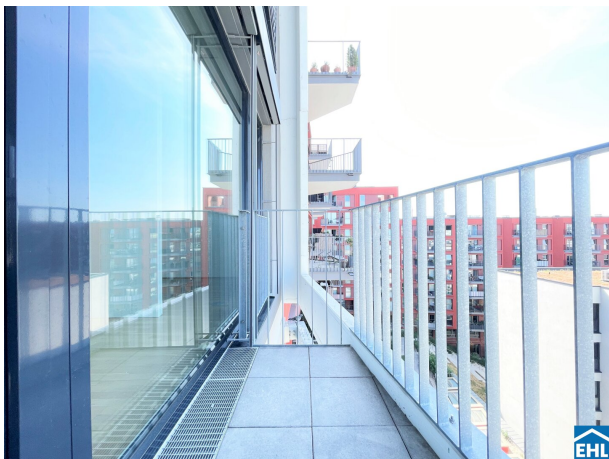
## Ihr Ansprechpartner



**Josef Michelfeit**











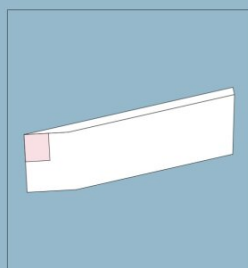
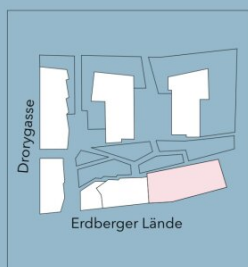




**ERDBERGER LÄNDE**  
Erdberger Lände 36, 1030 Wien

TOP 93 | OG 8

Wohnfläche: 38,33 m<sup>2</sup>  
Balkon: 2,22 m<sup>2</sup>



Top 93

M 1:100



Die in der Plandarstellung dargestellte Möblierung ist schematisch und dient ausschließlich zur Illustration. Diese Darstellungen sind unverbindliche Plankopien. Der Planung und Ausführung sind Änderungen vorbehalten. Es gilt die Bau- und Ausstattungsbeschreibung. Änderungen vorbehalten. Sämtliche Maße entsprechen dem Planstand Wohnungsdetailsplan.



Vermietung durch



T +43-1-512 76 90-402  
W [www.wohnung.at](http://www.wohnung.at)



# Objektbeschreibung

## **WASSER. WIESE. WIEN - Wohnen an der Lände**

“An der Lände“ stehen dir alle Möglichkeiten offen: Ob Entspannen bei der Praterwiese, Laufen oder Radfahren am Donaukanal, oder das reichhaltige Shopping- und Kulturangebot in der City genießen - Dein neues Zuhause vereint die perfekte Mischung aus Stadtleben, Ruhe und Erholung.

Die U3-Station Kardinal-Nagl-Platz erreichst du von den Wohnhäusern ebenso in wenigen Gehminuten wie die Straßenbahnlinie 18 und den Bahnhof Wien Mitte. Mit dem Auto bist du in wenigen Minuten auf der Flughafenautobahn und auf der Südosttangente.

Es stehen 2-, 3-, und 4-Zimmer-Wohnungen zu Ihrer Verfügung, welche durch ein durchdachtes Effizienzkonzept inklusive Balkon, Terrassen und Gärten ein besonderes Wohngefühl vermitteln.

Bei den Fotos handelt es sich um Musterfotos.

### **Ausstattung**

- Parkettböden in den Wohnräumen
- Vollausgestattete Küche mit allen Geräten
- Modern verflieste Sanitärräume mit Badewanne
- Hochwertiger Sonnenschutz
- Kellerabteile
- Tiefgaragenstellplätze um € 125,- brutto
- Kinderwagen- und Fahrradabstellräume

### **Öffentliche Verkehrsanbindung**

U-Bahnlinie U3 "Kardinal-Nagl-Platz" (ca. 5 Minuten)

Buslinie 77A, 80A

Heizung und Warmwasser werden nach Verbrauch abgerechnet.

**Befristung:** 5 Jahre, 1 Jahr Kündigungsverzicht, 3 Monate Kündigungsfrist

### **Nebenkosten**

3 BMM Kaution, Vertragserrichtungsgebühr

## **WASSER. WIESE. WIEN - Modern geschnittener Singlehit an der Lände**

“An der Lände“ stehen dir alle Möglichkeiten offen: Ob Entspannen bei der Praterwiese,



Laufen oder Radfahren am Donaukanal, oder das reichhaltige Shopping- und Kulturangebot in der City genießen - Dein neues Zuhause vereint die perfekte Mischung aus Stadtleben, Ruhe und Erholung.

Die U3-Station Kardinal-Nagl-Platz erreichst du von den Wohnhäusern ebenso in wenigen Gehminuten wie die Straßenbahnlinie 18 und den Bahnhof Wien Mitte. Mit dem Auto bist du in wenigen Minuten auf der Flughafenautobahn und auf der Südosttangente.

Die Wohnung selbst befindet sich im 8. Obergeschoss und verfügt über eine geräumige Wohnküche, ein Schlafzimmer, ein Badezimmer mit Dusche, ein separates WC mit Handwaschbecken sowie eine Abstellnische mit Waschmaschinenanschluss. Die Loggia rundet das Angebot ideal ab!

Bei den Fotos handelt es sich um Musterfotos.

### **Ausstattung**

- Parkettböden in den Wohnräumen
- Vollausgestattete Küche mit allen Geräten
- Modern verflieste Sanitärräume mit Dusche
- Hochwertiger Sonnenschutz
- Kellerabteile
- Kinderwagen- und Fahrradabstellräume

### **Öffentliche Verkehrsanbindung**

U-Bahnlinie U3 "Kardinal-Nagl-Platz" (ca. 5 Minuten)

Buslinie 77A, 80A

Heizung und Warmwasser werden nach Verbrauch abgerechnet.

### **Nebenkosten**

3 BMM Kaution, Vertragserrichtungsgebühr

Wir weisen darauf hin, dass zwischen dem Vermittler und dem zu vermittelnden Dritten ein familiäres oder wirtschaftliches Naheverhältnis besteht.

Der Immobilienmakler erklärt, dass er – entgegen dem in der Immobilienwirtschaft üblichen Geschäftsgebrauch des Doppelmaklers – einseitig nur für den Vermieter tätig ist.

### **Infrastruktur / Entfernungen**

#### **Gesundheit**

Arzt <425m

Apotheke <475m

Klinik <600m  
Krankenhaus <800m

### **Kinder & Schulen**

Schule <250m  
Kindergarten <200m  
Universität <600m  
Höhere Schule <800m

### **Nahversorgung**

Supermarkt <425m  
Bäckerei <450m  
Einkaufszentrum <850m

### **Sonstige**

Geldautomat <350m  
Bank <350m  
Post <475m  
Polizei <275m

### **Verkehr**

Bus <275m  
U-Bahn <550m  
Straßenbahn <550m  
Bahnhof <575m  
Autobahnanschluss <700m

Angaben Entfernung Luftlinie / Quelle: OpenStreetMap