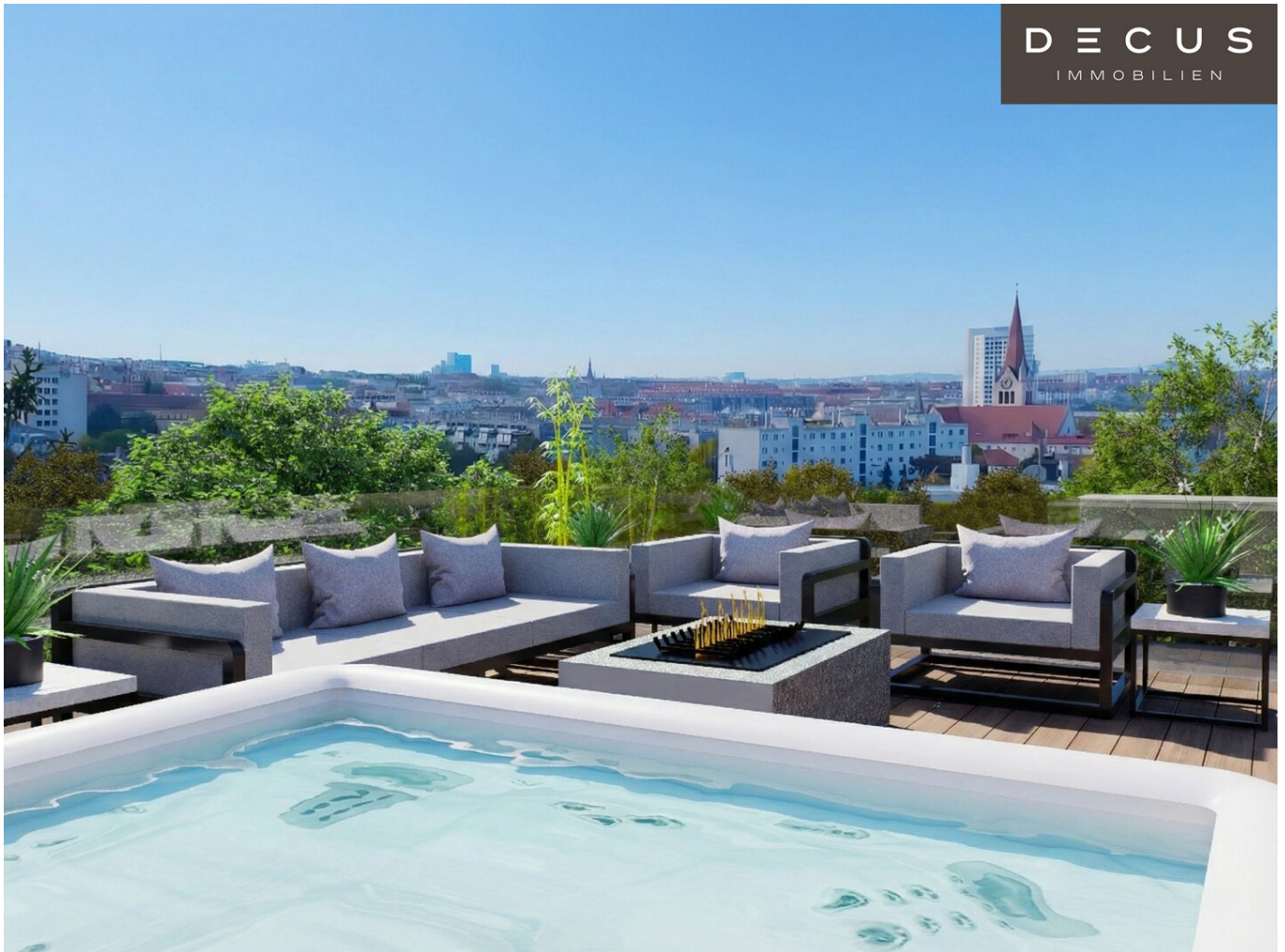


DACHGESCHOSS-MAISONETTE AUF 3 EBENEN MIT PANORAMABLICK ÜBER WIEN



Objektnummer: 1151906

Eine Immobilie von DECUS Immobilien GmbH

Zahlen, Daten, Fakten

Art:	Wohnung - Penthouse
Land:	Österreich
PLZ/Ort:	1160 Wien
Zustand:	Erstbezug
Alter:	Neubau
Wohnfläche:	152,54 m²
Zimmer:	5
Bäder:	2
WC:	2
Balkone:	1
Terrassen:	2
Heizwärmebedarf:	B 40,00 kWh / m² * a
Gesamtenergieeffizienzfaktor:	A 0,74
Kaufpreis:	1.690.000,00 €
Infos zu Preis:	

Provisionsfrei

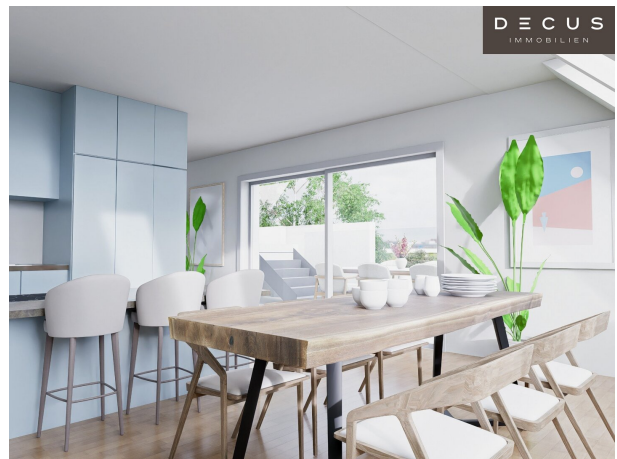
Ihr Ansprechpartner

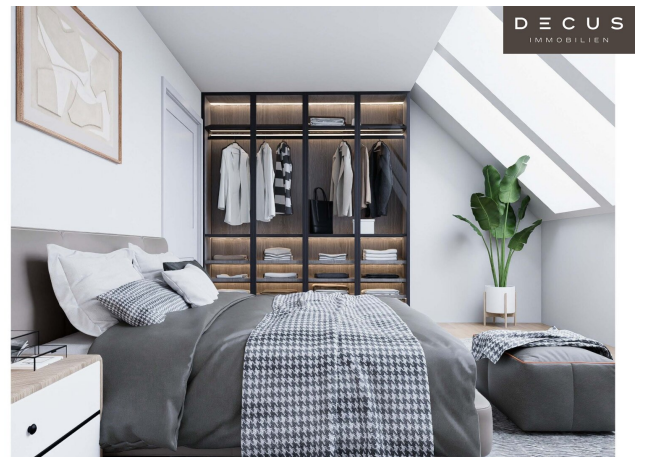
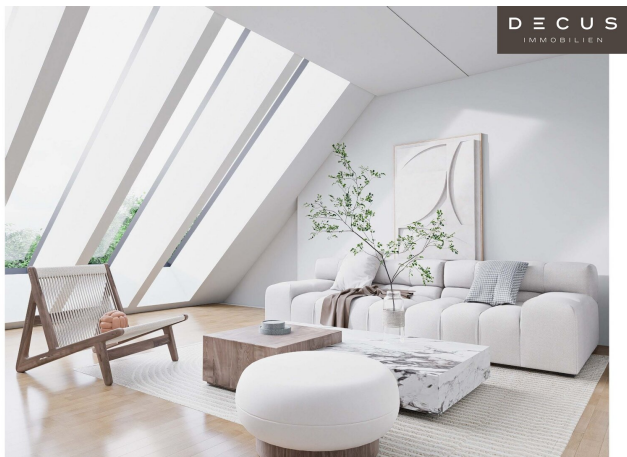
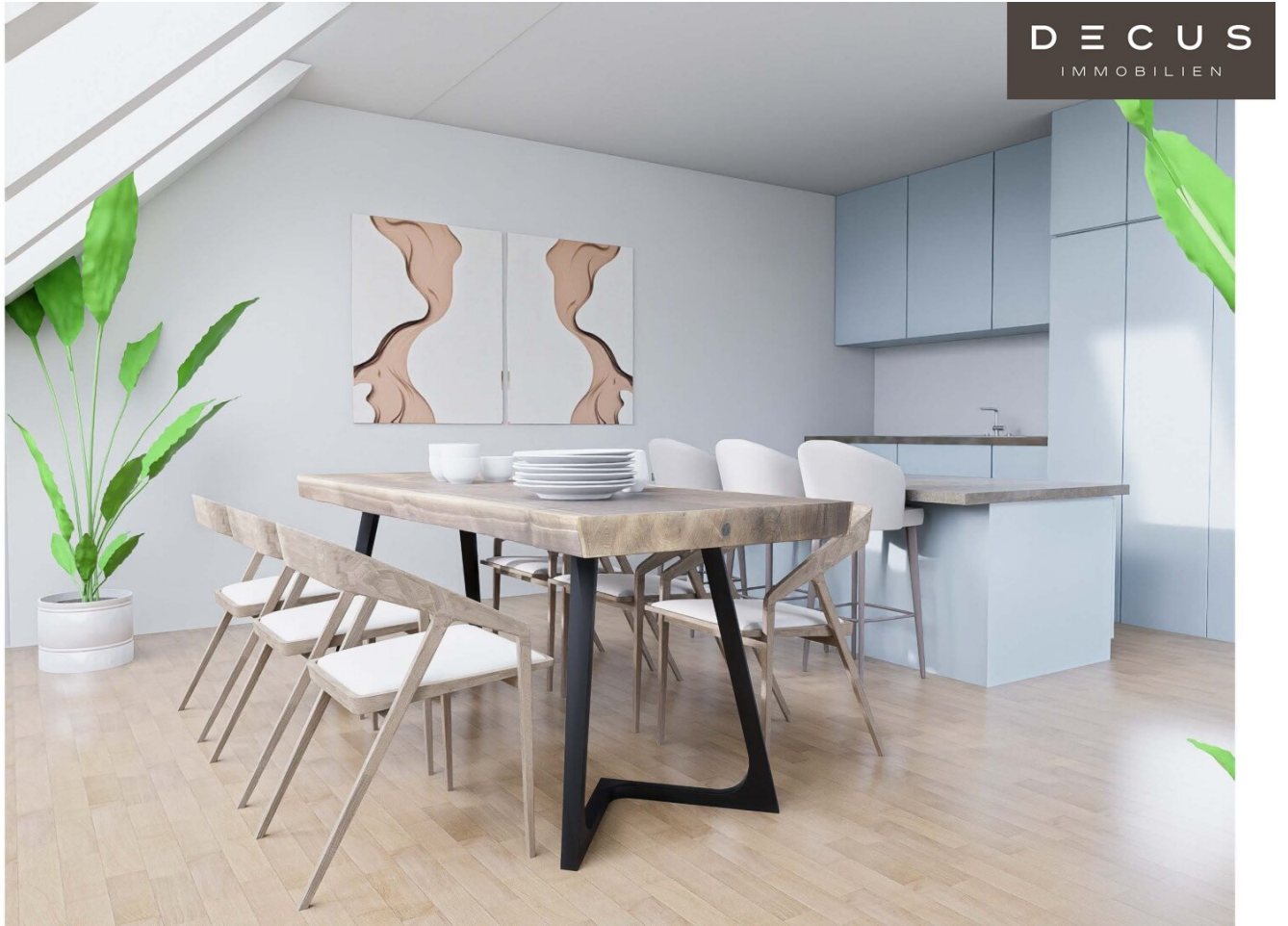


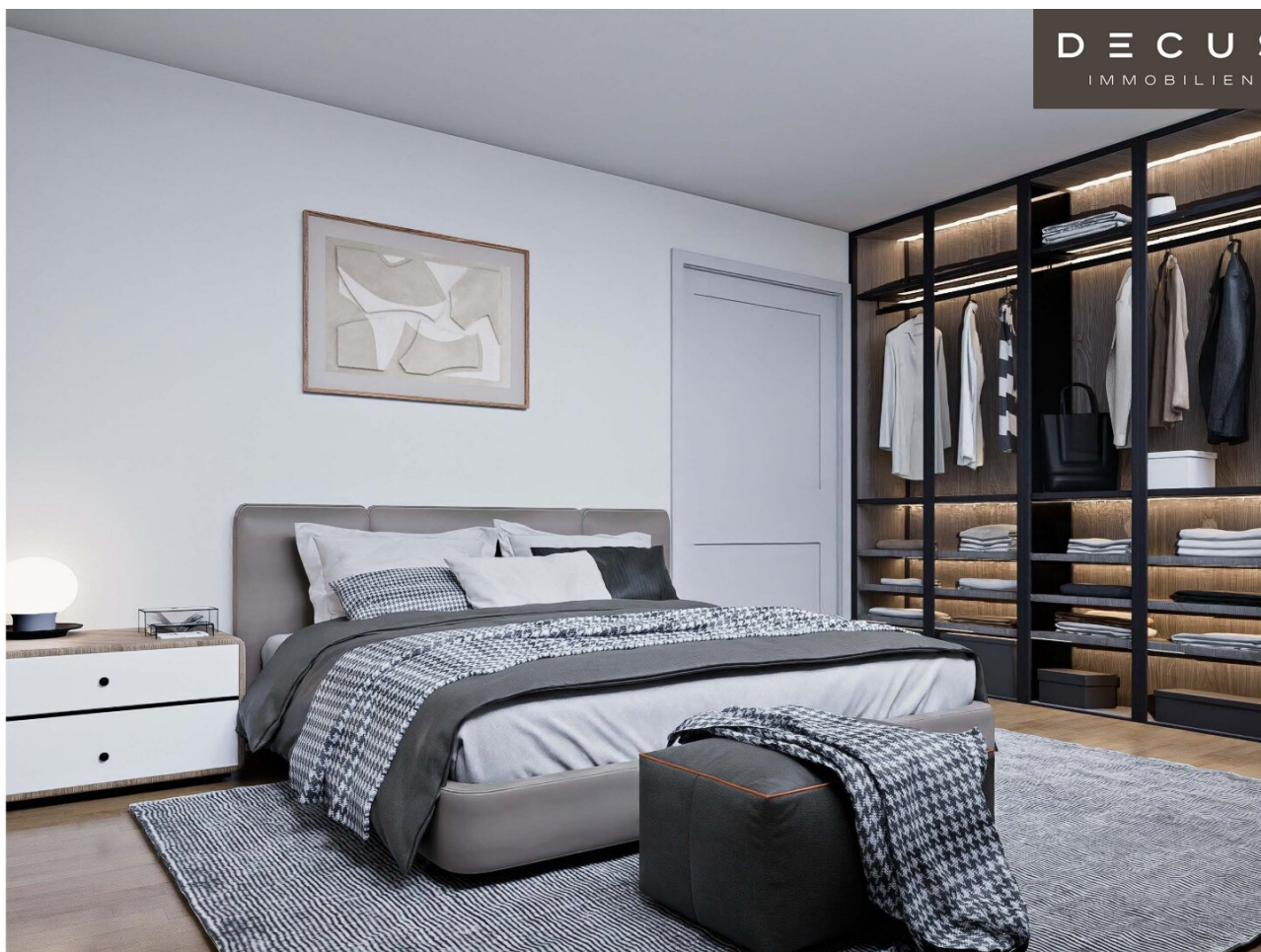
Nikolaus Karigl

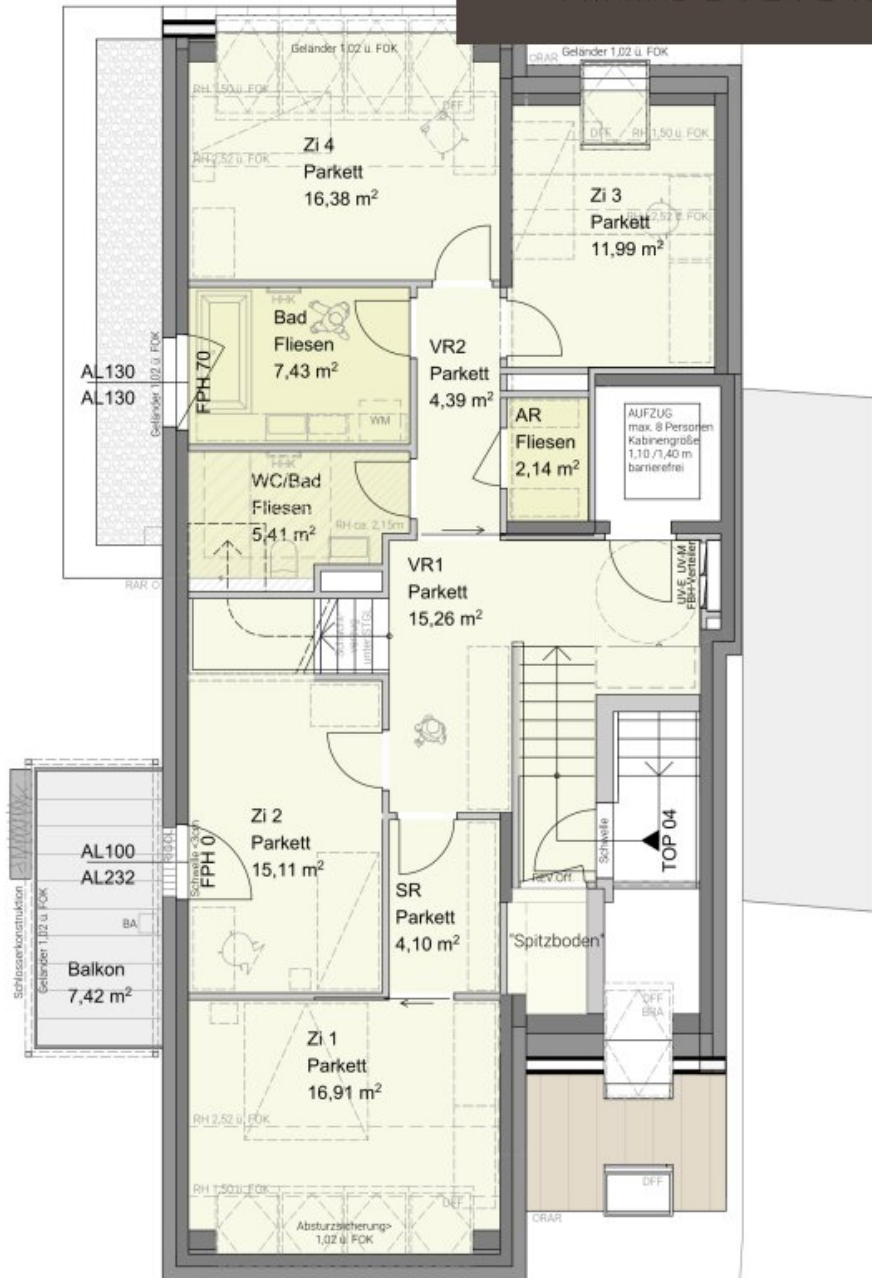
DECUS Immobilien GmbH
Annagasse 1/12
1010 Wien

T +43 660 45 434 59
H +43 660 45 434 59
F +43 1 35 600 10









3.0G

Raumhöhe ca. 2,50m



Raumhöhe ca. 2,60m

Raumhöhe ca. 2,60m



Objektbeschreibung

URBANES WOHNEN TRIFFT AUF GRÜNE LEBENSQUALITÄT

Am Fuße des Wilhelminenbergs entsteht ein hochwertiges Wohnprojekt, das urbanen Komfort mit naturnaher Lebensqualität verbindet. Die moderne, zeitlos klare Architektur legt den Fokus auf Großzügigkeit, Licht und ein harmonisches Wohngefühl und fügt sich sensibel in die gewachsene Umgebung ein. Eine ruhige, abgestimmte Farb- und Materialwahl unterstreicht den hochwertigen Charakter des Hauses.

Das Wohngebäude umfasst vier exklusive Wohneinheiten, wobei sich jede Wohnung über ein eigenes Stockwerk erstreckt und dadurch ein hohes Maß an Privatsphäre bietet. Die Dachgeschosswohnung ist als großzügige Maisonette ausgeführt und überzeugt mit beeindruckenden Raumhöhen, mehreren Ebenen sowie weitläufigen Terrassen mit Ausblick über Wien.

Die moderne Bauweise in Kombination mit einer energieeffizienten Luft-Wärmepumpe, Fußbodenheizung sowie Deckenkühlung sorgt für zeitgemäßen Wohnkomfort und nachhaltige Energieeffizienz. Großzügige Fensterflächen mit hochwertiger Holz-Aluminium-Ausführung, außenliegendem Sonnenschutz und Dreifachverglasung schaffen helle, angenehme Wohnräume.

Private Freiräume in Form von Balkonen, Terrassen und einem Eigengarten bei der Gartenwohnung erweitern den Wohnraum ins Freie und ermöglichen aus jeder Wohnung einen angenehmen Blick ins Grüne. Eine barrierefreie Erschließung, Lift, Tiefgarage sowie praktische Allgemeinräume runden das durchdachte Gesamtkonzept ab.

Eine Tiefgarage ist im Haus vorhanden; für jede Wohnung ist ein Stellplatz vorgesehen, der optional gegen Aufpreis erworben werden kann.

HIGHLIGHTS

- Vier exklusive Wohnungen, jeweils ein Stockwerk pro Einheit
- Dachgeschoss-Maisonette über mehrere Ebenen mit Terrassen und Weitblick
- Private Außenflächen für jede Wohnung (Garten, Balkon oder Terrasse)

- Moderne, energieeffiziente Haustechnik mit Luft-Wärmepumpe, Fußbodenheizung und Deckenkühlung
- Hochwertige Ausstattung mit Eichenparkett, Feinsteinzeug, Markenarmaturen und Raffstores
- Holz-Aluminium-Fenster mit Dreifachverglasung und großzügigen Fensterflächen
- Barrierefreier Zugang, Lift, Tiefgarage, großzügige Lagermöglichkeiten
- Ruhige Lage in grüner Umgebung am Fuße des Wilhelminenbergs

EINZIGARTIGE DACHGESCHOSSMAISONETTE ÜBER 3 EBENEN MIT WEITBLICK ÜBER WIEN

Diese außergewöhnliche Dachgeschossmaisonette erstreckt sich über drei Ebenen und vermittelt ein exklusives Wohngefühl mit besonderem architektonischem Charakter. Großzügig gestaltete Wohnbereiche, beeindruckende Raumhöhen und eine offene, lichtdurchflutete Atmosphäre prägen das Gesamtbild dieser einzigartigen Wohnung.

Die weitläufigen Außenflächen erweitern den Wohnraum ins Freie und eröffnen einen herrlichen Weitblick über Wien, der zu jeder Tageszeit ein besonderes Wohnambiente schafft. Die durchdachte Raumaufteilung auf mehreren Ebenen bietet sowohl Rückzugsmöglichkeiten als auch großzügige Bereiche für gemeinsames Wohnen und repräsentatives Empfangen.

Ein Zuhause für Menschen mit höchsten Ansprüchen an Raum, Aussicht und Wohnqualität.

Raumaufteilung (Individuell nach Ihren Wünschen anpassbar)

- Vorraum
- Vier Schlafzimmer
- Zwei Bäder
- Separates WC

- Abstell- und Schrankräume
- Wohnbereich
- Essbereich
- Balkon im 1.DG
- Terrasse im 2.DG
- Dachterrasse

Flächen:

- Wohnnutzfläche ca. 153 m²
- Balkon ca. 7 m²
- Terrassen gesamt ca. 39 m²

DECUS Immobilien GmbH – Wir beleben Räume

Für weitere Informationen und Besichtigungen steht Ihnen gerne **Herr Nikolaus Karigl** unter der Mobilnummer **+43 660 45 434 59** und per E-Mail unter **karigl@decus.at** persönlich zur Verfügung.

www.decus.at | office@decus.at

Wichtige Informationen

Bitte beachten Sie, dass per 13.06.2014 eine neue Richtlinie für Fernabsatz- und Auswärtsgeschäfte in Kraft getreten ist.

Ab 1.4.2024 entfallen die Grundbuchs- und Pfandrechtseintragungsgebühren vorübergehend für Eigenheime bis zu einer Bemessungsgrundlage von EUR 500.000,-. Voraussetzung ist das dringende Wohnbedürfnis, ausgenommen davon sind vererbte oder geschenkte Immobilien. Die Befreiung ist jedoch für den Einzelfall zu prüfen, DECUS Immobilien übernimmt hierzu keine Haftung.

Ab 01.07.2023 gilt das Erstauftraggeber-Prinzip bei Wohnungsmietverträgen, ausgenommen davon sind Dienst-/Natural-/Werkwohnungen. Wir dürfen gem. § 17 Maklergesetz darauf hinweisen, dass wir auf die Doppelmaklertätigkeit gem. § 5 Maklergesetz bei Wohnungsmietverträgen verzichten und nur noch einseitig tätig sind (bei den restlichen Vermittlungsarten nicht) und ein wirtschaftliches Naheverhältnis zu unseren Auftraggebern besteht.

Im Falle eines Abschlusses mit Ihnen oder einem von Ihnen namhaft gemachten Dritten bzw. bei beidseitiger Willensübereinstimmung beträgt unser Honorar (lt. Honorarverordnung für Immobilienmakler) 2 Bruttomonatsmieten (BMM) bei Dienst-/Natural-/Werkwohnungen sowie Suchaufträgen, 3 BMM bei Gewerbe-, PKW-, Keller- und Lagermietverträgen sowie bei Kaufobjekten 3 % des Kaufpreises, zuzüglich der gesetzlichen Umsatzsteuer.

Dieses Objekt wird Ihnen unverbindlich und freibleibend angeboten. Oben angeführte Angaben basieren auf Informationen und Unterlagen des Eigentümers und sind unsererseits ohne Gewähr.

Nähere Informationen sowie unsere AGBs und die Nebenkostenübersichtsblatt finden Sie auf unserer Homepage www.decus.at unter "Service" - "Rechtliches zum FAGG" sowie im Anhang der zugesendeten Objekt-Exposés!

Infrastruktur / Entfernungen

Gesundheit

Arzt <500m
Apotheke <500m
Klinik <1.000m
Krankenhaus <500m

Kinder & Schulen

Schule <500m
Kindergarten <500m
Universität <1.500m
Höhere Schule <2.000m

Nahversorgung

Supermarkt <500m
Bäckerei <500m
Einkaufszentrum <500m

Sonstige

Geldautomat <500m
Bank <500m
Post <500m

Polizei <500m

Verkehr

Bus <500m

U-Bahn <1.000m

Straßenbahn <500m

Bahnhof <1.000m

Autobahnanschluss <5.500m

Angaben Entfernung Luftlinie / Quelle: OpenStreetMap