

Freundliche 2 Zimmer-MAISONETTE-Wohnung mit Balkon in Innenhoflage - Fischergasse 23 - Top 18



1

Objektnummer: 1939/132320

Eine Immobilie von IMMOcontract Immobilien Vermittlung GmbH

Zahlen, Daten, Fakten

Art:	Wohnung - Maisonette
Land:	Österreich
PLZ/Ort:	8010 Graz
Zustand:	Gepflegt
Wohnfläche:	40,60 m ²
Zimmer:	2
Bäder:	1
WC:	1
Balkone:	1
Keller:	2,00 m ²
Heizwärmebedarf:	C 68,30 kWh / m ² * a
Gesamtenergieeffizienzfaktor:	C 1,43
Gesamtmiete	663,89 €
Kaltmiete (netto)	381,63 €
Kaltmiete	516,44 €
Betriebskosten:	134,81 €
Heizkosten:	79,84 €
USt.:	67,61 €
Provisionsangabe:	

Gemäß Erstauftraggeberprinzip bezahlt der Abgeber die Provision.

Ihr Ansprechpartner

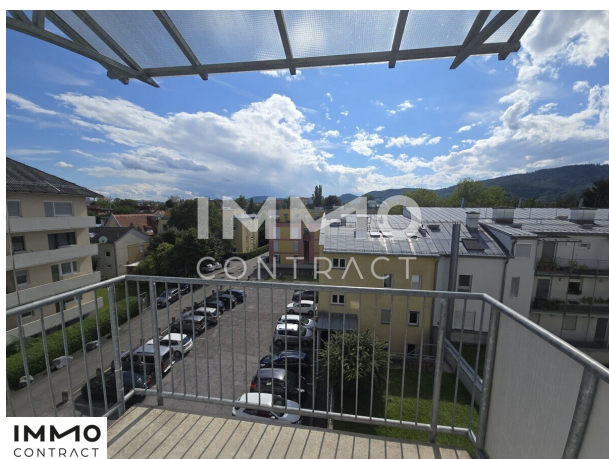


Jan Sarkantyu

IMMOcontract Immobilien Vermittlung GmbH



IMMO
CONTRACT



IMMO
CONTRACT



IMMO
CONTRACT



IMMO
CONTRACT



IMMO
CONTRACT



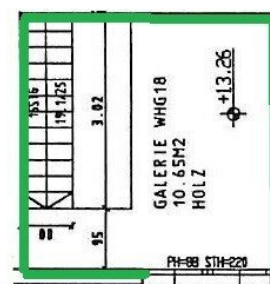
IMMO
CONTRACT



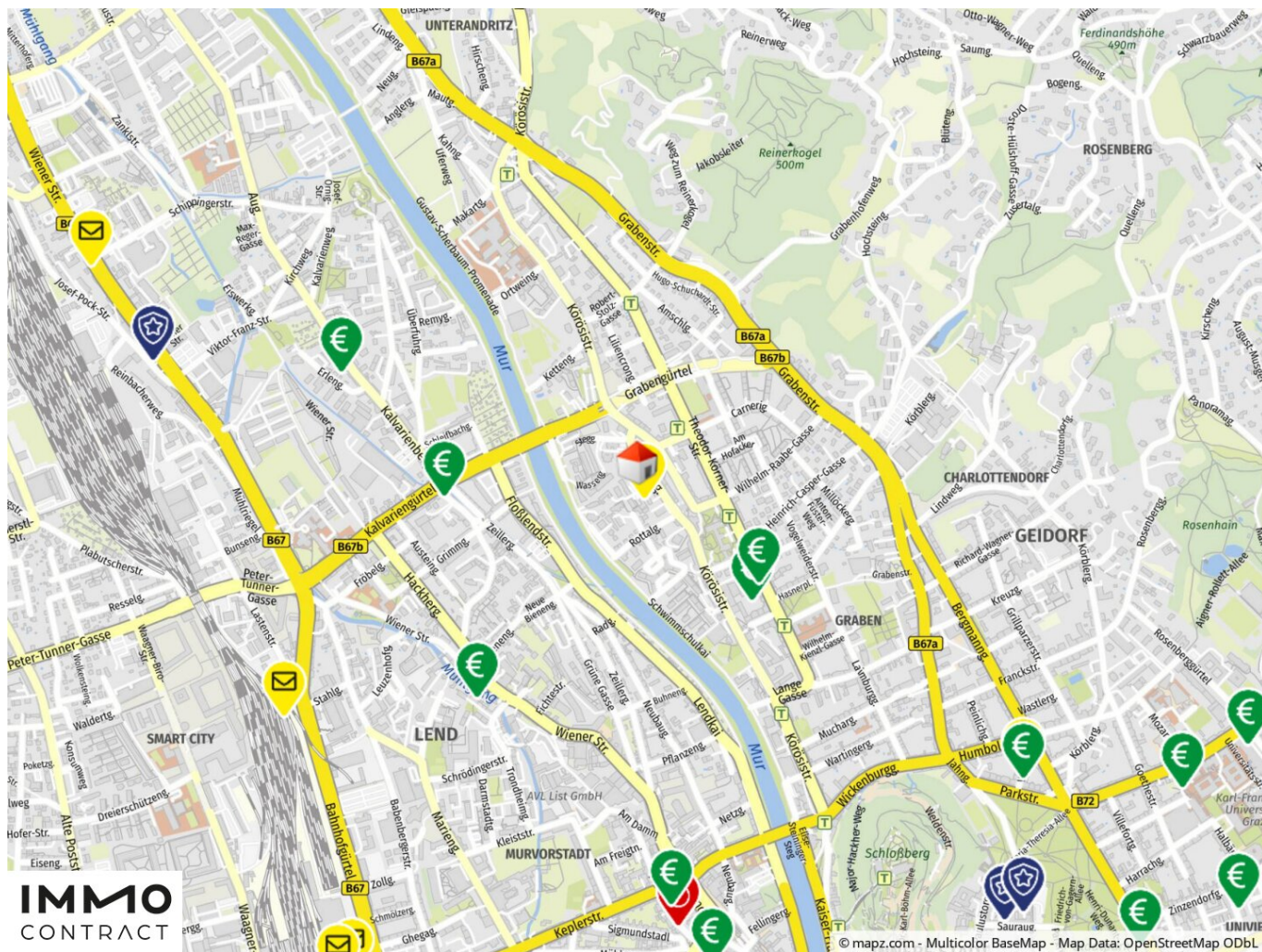
UG



OG



IMMO
CONTRACT



Objektbeschreibung

Diese ca. 40,60 m² große 2 Zimmer-MAISONETTE-Wohnung befindet sich im 4.OG in der Fischergasse 23 in zentraler Lage. Mit seiner guten Infrastruktur und Verkehrsanbindung kann das Wohnhaus überzeugen. Mit öffentlichen Verkehrsmittel ist man innerhalb weniger Minuten in der Grazer Innenstadt. Nahversorger für den täglichen Einkauf sind entspannt zu Fuß zu erreichen.

RAUMAUFTEILUNG: Diese Wohnung verfügt über einen Flur, Küche, Wohnbereich, Schlafbereich, sanitäre Einrichtungen. Dieser Wohnung ist auch ein Kellerabteil zugeordnet.

AUSSTATTUNG: Zentralheizung, Parkett- und Fliesenboden, Kunststofffenster, Küche, Badezimmer unter anderem mit Waschmaschinenanschluss und Dusche

Der Immobilienmakler erklärt, dass er - entgegen dem in der Immobilienwirtschaft üblichen Geschäftsgebrauch des Doppelmarklers - einseitig nur für den Vermieter tätig ist.

Der Immobilienmakler erklärt, dass er – entgegen dem in der Immobilienwirtschaft üblichen Geschäftsgebrauch des Doppelmaklers – einseitig nur für den Vermieter tätig ist.

Infrastruktur / Entfernungen

Gesundheit

Arzt <500m
Apotheke <500m
Klinik <1.500m
Krankenhaus <1.500m

Kinder & Schulen

Schule <500m
Kindergarten <500m
Universität <1.000m
Höhere Schule <1.000m

Nahversorgung

Supermarkt <500m
Bäckerei <500m
Einkaufszentrum <2.000m

Sonstige

Geldautomat <500m
Bank <500m
Post <500m

Polizei <1.500m

Verkehr

Bus <500m

Straßenbahn <500m

Bahnhof <1.500m

Autobahnanschluss <5.500m

Angaben Entfernung Luftlinie / Quelle: OpenStreetMap