

GROSZÜGIGE 2-ZIMMERWOHNUNG NÄHE BENNOPLATZ!

Bennogasse 23/10



Wohnzimmer 1

Objektnummer: 1939/132324

Eine Immobilie von IMMOcontract Immobilien Vermittlung GmbH

Zahlen, Daten, Fakten

Art:	Wohnung - Etage
Land:	Österreich
PLZ/Ort:	1080 Wien,Josefstadt
Baujahr:	1996
Wohnfläche:	62,34 m²
Zimmer:	2
Bäder:	1
WC:	1
Heizwärmebedarf:	B 35,50 kWh / m² * a
Gesamtenergieeffizienzfaktor:	C 1,09
Gesamtmiete	1.075,13 €
Kaltmiete (netto)	800,00 €
Kaltmiete	1.075,13 €
Betriebskosten:	275,13 €
Provisionsangabe:	

Gemäß Erstauftraggeberprinzip bezahlt der Abgeber die Provision.

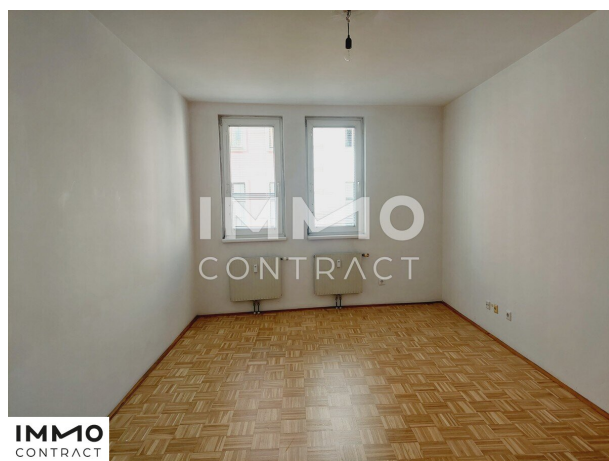
Ihr Ansprechpartner



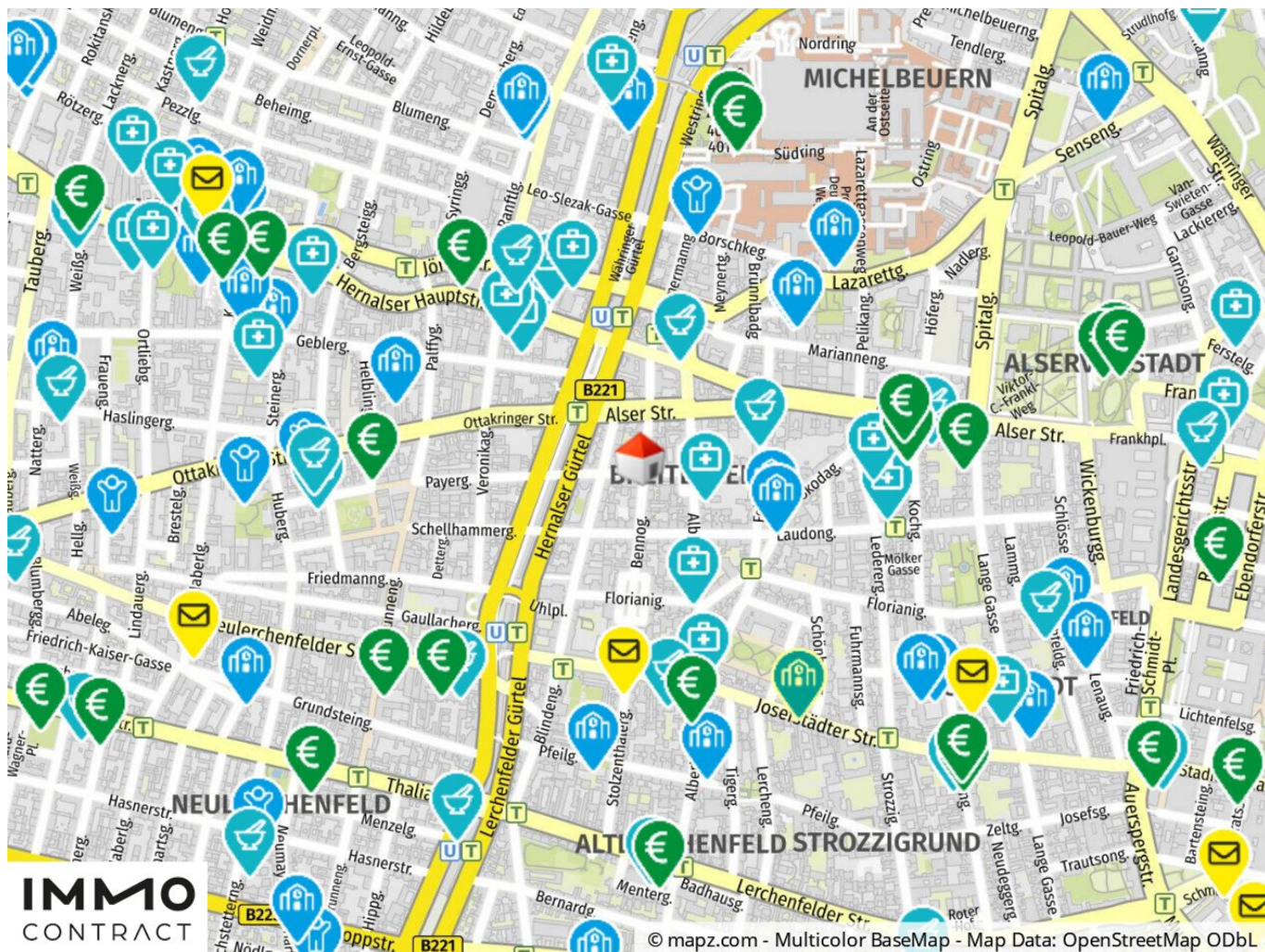
DI Celen Arca

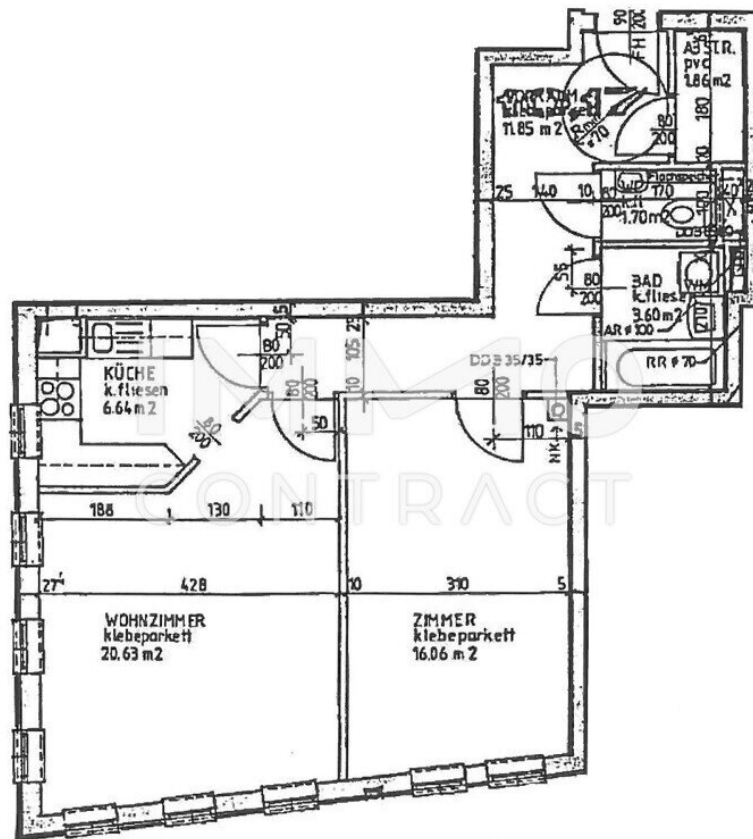
IMMOcontract Immobilien Vermittlung GmbH
Schnirchgasse 17
1030 Wien

T +43 1 8900800 2744









Objektbeschreibung

Diese großzügige 2-Zimmer-Wohnung befindet sich in absolut zentraler und ruhiger Lage des 8. Bezirks in der Bennogasse 23, nur ca. 5 Gehminuten von der U6-Station Alser Straße entfernt.

Sie wird 5 Jahre befristet vermietet.

Die Wohnräume sind mit einem hochwertigen Parkettboden, die Nassräume mit Fliesen ausgestattet.

Die Allgemeinflächen umfassen einen Fahrrad- und Kinderwagenabstellraum, sowie eine Waschküche. Mit dem Lift gelangt man bequem zu den Kellerabteilen und zur Garage.

RAUMAUFTEILUNG:

- * Vorraum,
- * Wohnzimmer.
- * getrennte Einbauküche,
- * Zimmer,
- * Badezimmer mit Wanne und Waschmaschinenanschluss,
- * Abstellraum,
- * separate Toilette.

Für Fragen stehe ich Ihnen gerne zur Verfügung!

Vereinbaren Sie einen Besichtigungstermin und überzeugen Sie sich selbst von der Qualität dieser Immobilie!

Der Immobilienmakler erklärt, dass er – entgegen dem in der Immobilienwirtschaft üblichen Geschäftsgebrauch des Doppelmaklers – einseitig nur für den Vermieter tätig ist.

Infrastruktur / Entfernungen

Gesundheit

Arzt <500m

Apotheke <500m

Klinik <500m

Krankenhaus <500m

Kinder & Schulen

Schule <500m

Kindergarten <500m

Universität <1.000m
Höhere Schule <500m

Nahversorgung

Supermarkt <500m
Bäckerei <500m
Einkaufszentrum <1.000m

Sonstige

Geldautomat <500m
Bank <500m
Post <500m
Polizei <500m

Verkehr

Bus <500m
U-Bahn <500m
Straßenbahn <500m
Bahnhof <500m
Autobahnanschluss <3.500m

Angaben Entfernung Luftlinie / Quelle: OpenStreetMap