

**Kuscheliges Wohnhaus - nähe Schloss Ernegg - 116 m²
Wohnfläche - gute Infrastruktur - Carport**



01

Objektnummer: 1939/132796

Eine Immobilie von IMMOcontract Immobilien Vermittlung GmbH

Zahlen, Daten, Fakten

Art:	Haus - Einfamilienhaus
Land:	Österreich
PLZ/Ort:	3261 Steinakirchen am Forst
Zustand:	Gepflegt
Wohnfläche:	116,00 m²
Zimmer:	5
Bäder:	2
WC:	2
Balkone:	1
Terrassen:	1
Stellplätze:	4
Heizwärmebedarf:	D 113,00 kWh / m² * a
Gesamtenergieeffizienzfaktor:	C 1,47

Ihr Ansprechpartner



Josef Brunner

IMMOcontract Immobilien Vermittlung GmbH
Hauptplatz 9
3300 Amstetten

T + 43 664 819 18 13
H + 43 664 819 18 13

Gerne stehe ich Ihnen für weitere Informationen oder einen Besichtigungstermin zur Verfügung.



IMMO
CONTRACT

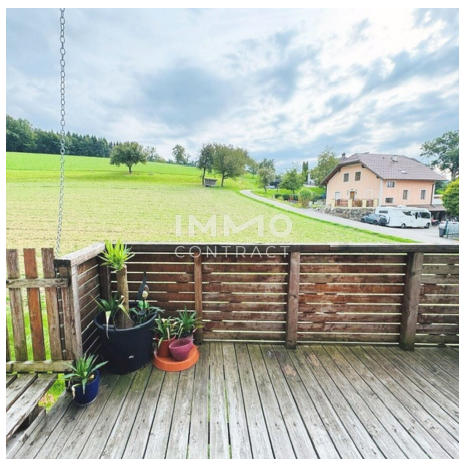
Partner der



WIR VERMITTELN IHRE IMMOBILIE

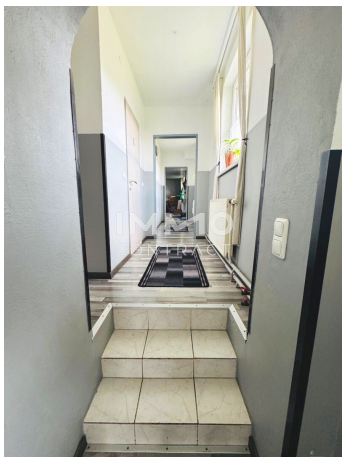
IMMO
CONTRACT

cjstock

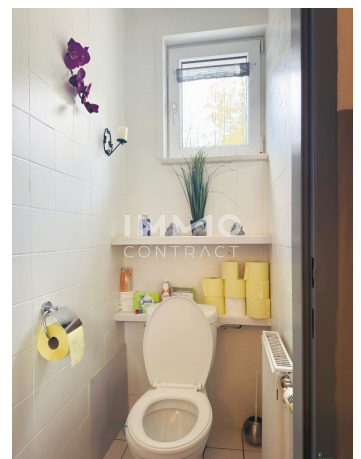
















IMMO
CONTRACT

Wir schaffen
Mehrwert für
Ihre Immobilie

Besuchen Sie uns!

IMMO
bilien **Verkauf**

ERFOLG
REICH

IMMO
bilien
Bewertung

IMMO
bilien
Vermietung

www.IMMOContract.at

Über 5.000 aktuelle Objekte erwarten Sie!

Impressum: IMMOContract Immobilienvermittlung GmbH, Lichtgasse 11 | 1050 Wien | www.IMMOContract.at | Stand März 2020

Wir
verkaufen,
vermieten,
bewerten
Ihre Immobilie.

Jetzt Suchagent
aktivieren!

www.IMMOContract.at

Objektbeschreibung

- Einfamilienhaus in Steinakirchen am Forst - Ernegg
- Ideal zum Kauf: Massivbauweise mit Vollwärmeschutz
- Gepflegter Zustand, sofort einziehen und wohlfühlen
- Grundstücksfläche: ca. 212 m²
- Wohnfläche: ca. 116 m², zwei Einheiten umsetzbar
- 5 Zimmer, davon 4 Schlafzimmer, ideal für Familien
- 2 moderne Bäder für Komfort und Bequemlichkeit
- Möblierte Küche bereits vorhanden
- Genießen Sie die Sonne im kleinen Garten, auf der Terrasse oder dem Balkon
- Sommerzimmer extra
- Carport für sicheres Abstellen Ihres Fahrzeugs
- Zentralheizung mit Holz, umweltfreundlich und effizient
- sehr gute Infrastruktur in nächster Nähe
- Kurzfristig verfügbar, ein neues Zuhause wartet auf Sie!

Kaufpreis auf Anfrage!

Infrastruktur / Entfernungen

Gesundheit

Arzt <1.000m
Apotheke <1.000m
Krankenhaus <10.000m
Klinik <6.000m

Kinder & Schulen

Schule <3.000m
Kindergarten <1.000m

Nahversorgung

Supermarkt <1.000m
Bäckerei <1.000m
Einkaufszentrum <6.500m

Sonstige

Bank <1.000m
Geldautomat <1.000m
Post <1.000m
Polizei <6.500m

Verkehr

Bus <1.000m

Bahnhof <5.500m

Autobahnanschluss <8.000m

Flughafen <9.500m

Angaben Entfernung Luftlinie / Quelle: OpenStreetMap