

KREMSER WOHNKONZEPT



IMG_1622 Kopie

Objektnummer: 1939/162293

Eine Immobilie von IMMOcontract Immobilien Vermittlung GmbH

Zahlen, Daten, Fakten

Art:	Wohnung - Dachgeschoß
Land:	Österreich
PLZ/Ort:	3500 Krems an der Donau
Baujahr:	2021
Zustand:	Erstbezug
Alter:	Neubau
Nutzfläche:	111,21 m²
Zimmer:	4
Bäder:	1
WC:	3
Balkone:	1
Terrassen:	1
Garten:	77,00 m²
Keller:	6,33 m²
Heizwärmebedarf:	18,20 kWh / m² * a
Gesamtenergieeffizienzfaktor:	0,69
Kaufpreis:	513.249,88 €
Provisionsangabe:	

Provision bezahlt der Abgeber.

Ihr Ansprechpartner

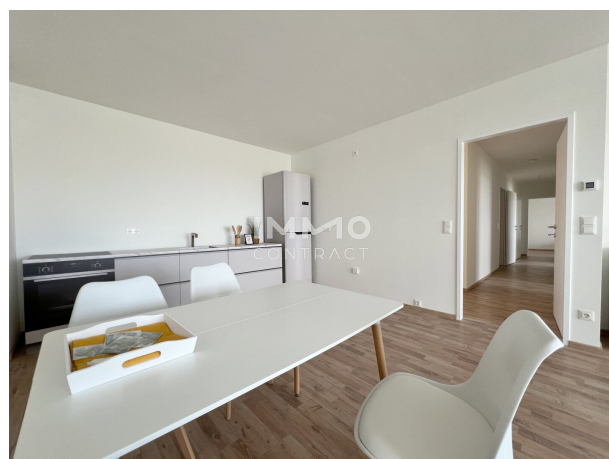


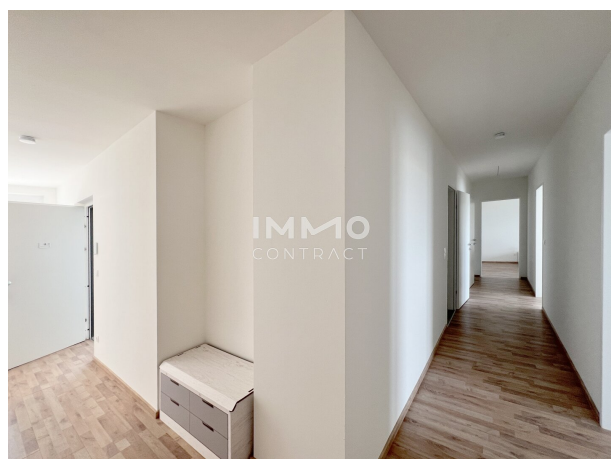
Doris Schneider-Hiesberger

IMMOcontract Immobilien Vermittlung GmbH
Gartenaugasse 5



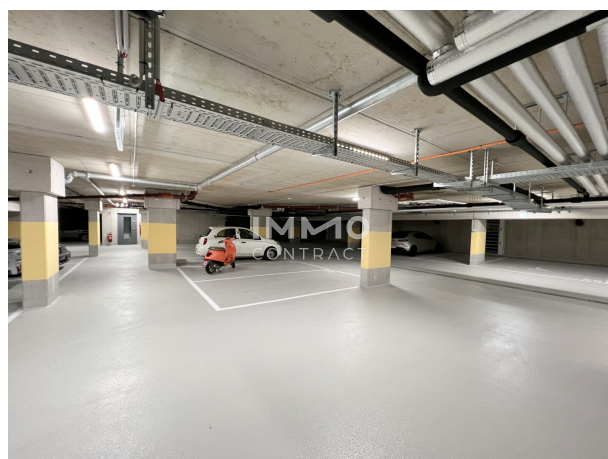


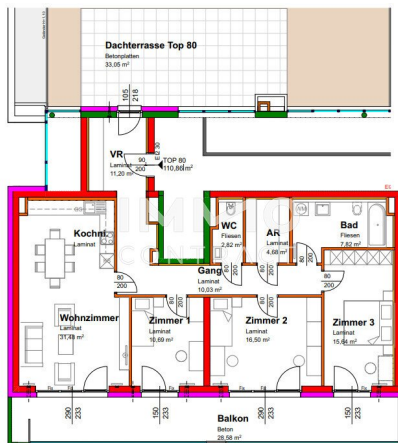
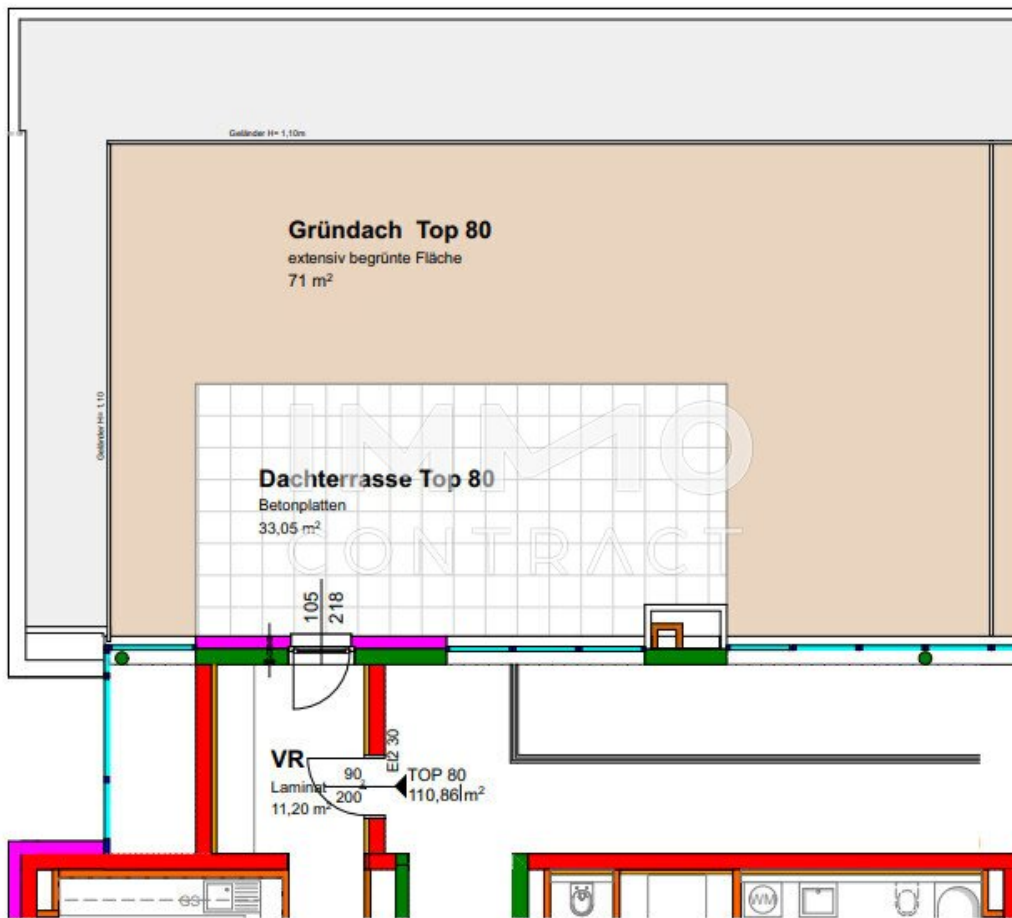












Objektbeschreibung

Familienfreundliches Wohnen in Weinzierl/Krems

in einer begrünten Lage von Krems, in 80 modernen Wohnungen, die perfekt auf die Bedürfnisse von Familien, Paaren und Singles abgestimmt sind.

- 2- bis 4-Zimmer-Wohnungen mit durchdachten, funktionalen Grundrissen, *Top 11 -36 gefördert*
- Jede Einheit mit Garten, Balkon oder Terrasse
- Helle, lichtdurchflutete Räume für ein angenehmes Wohngefühl
- Exklusive Dachgeschoßwohnungen mit großzügigen Balkonen und Terrassen mit Fernblick

Besonderes Highlight: Ein großer Spielplatz mit vielfältigen Spielgeräten bietet Kindern viel Platz zum Entdecken und Spielen.

Für Komfort im Alltag sorgen:

- Tiefgarage
- Fahrrad- und Kinderwagenabstellraum
- Kellerabteile für zusätzlichen Stauraum
- Photovoltaikanlage

Ein Zuhause, das Geborgenheit, moderne Ausstattung und Lebensqualität verbindet – ideal für Familien und alle, die in Krems ein neues Kapitel beginnen möchte.

Das Projekt im Überblick:

80 sonnenverwöhnte 2, 3, 4-Zimmerwohnungen, gefördert oder frei finanziert

Großzügige Freiflächen: Gärten, Balkone oder Dachterrassen mit Fernblick

122 KFZ- Tiefgaragenstellplätze

Kaufpreis ab € 3.700/ qm

Sofortbezug

Begrünte Außenanlagen mit Spielplatz

TOP80 6. OG € 513.249,88

Eigenmittel € 513.249,88 - -

zzgl. 2 Tiefgaragenstellplätzen € 35.161,74

Wir weisen darauf hin, dass zwischen dem Vermittler und dem zu vermittelnden Dritten ein familiäres oder wirtschaftliches Naheverhältnis besteht.

Der Vermittler ist als Doppelmakler tätig.

Infrastruktur / Entfernungen

Gesundheit

Arzt <1.000m
Apotheke <1.000m
Klinik <2.500m
Krankenhaus <1.000m

Kinder & Schulen

Schule <500m
Kindergarten <1.000m
Universität <2.000m
Höhere Schule <1.000m

Nahversorgung

Supermarkt <500m
Bäckerei <500m
Einkaufszentrum <500m

Sonstige

Geldautomat <1.000m
Bank <500m
Post <1.500m
Polizei <1.000m

Verkehr

Bus <500m
Autobahnanschluss <500m
Bahnhof <2.000m
Flughafen <3.500m

Angaben Entfernung Luftlinie / Quelle: OpenStreetMap