

**Geräumiges Mehrfamilienhaus mit großem Garten, sowie
ehemaligen kleinen Geschäftslokal neben Bahnhof**



2

Objektnummer: 1939/132926

Eine Immobilie von IMMOcontract Immobilien Vermittlung GmbH

Zahlen, Daten, Fakten

Art:	Zinshaus Renditeobjekt
Land:	Österreich
PLZ/Ort:	3380 Pöchlarn
Baujahr:	1961
Zustand:	Gepflegt
Wohnfläche:	400,00 m²
Zimmer:	11
Bäder:	3
Terrassen:	1
Heizwärmebedarf:	D 136,00 kWh / m² * a
Gesamtenergieeffizienzfaktor:	D 1,92
Kaufpreis:	395.000,00 €
Kaufpreis / m²:	987,50 €
Provisionsangabe:	

3% zzgl. 20% USt.

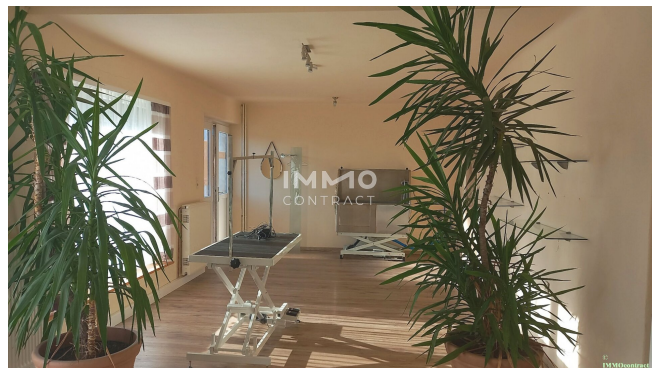
Ihr Ansprechpartner



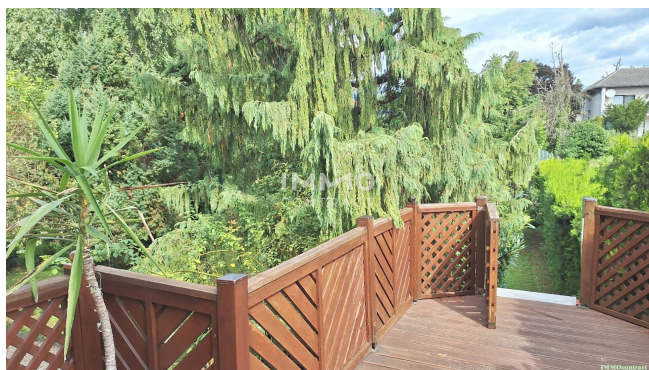
Josef Brunner

IMMOcontract Immobilien Vermittlung GmbH
Hauptplatz 9
3300 Amstetten

T + 43 664 819 18 13
H + 43 664 819 18 13

















IMMO
CONTRACT

Partner der
VOLKSBANK

Beratung
Bewertung
Vermittlung
Investments

IMMO
CONTRACT

clstock





IMMO
CONTRACT

Wir schaffen
Mehrwert für
Ihre Immobilie



Besuchen Sie uns!

ERFOLGREICH

IMMO
bilien
Bewertung

IMMO
bilien
Verkauf

Wir
verkaufen,
vermieten,
bewerten
Ihre Immobilie.



Jetzt Suchagent
aktivieren!

IMMO
bilien
Vermietung

www.IMMOcontract.at

Über 5.000 aktuelle Objekte erwarten Sie!

Impressum: IMMOcontract Immobilienvermittlung GmbH | Schönbühlgasse 17 | 1050 Wien | www.IMMOcontract.at | Stand: März 2015

Objektbeschreibung

Geräumiges Mehrfamilienhaus mit großem Garten, sowie ehemaligen kleinen Geschäftslokal neben Bahnhof

- Mehrfamilienhaus in Pöchlarn zu verkaufen
- Baujahr: 1961, gepflegter Zustand
- Massivbauweise mit Unterkellerung
- Grundstücksfläche: ca. 1.323 m²
- Wohn- und Nutzfläche: ca. 400 m² verteilt auf 4 Etagen
- Insgesamt 11 Zimmer, ideal für Wohnung oder Zimmervermietung
- 3 modernisierte Bäder, letzte Modernisierung im Jahr 2014
- Möblierte Küche vorhanden
- Zentralheizung mit Fernwärme
- Großzügige Terrasse und ein großer Garten zur Entspannung und Gartenaktivitäten
- Geeignet für Familien oder als Investitionsobjekt für Vermietungszwecke
- kurzfristig verfügbar

Kaufpreis: € 395.000,--

Infrastruktur / Entfernungen

Gesundheit

Arzt <500m

Apotheke <1.000m

Krankenhaus <9.500m

Kinder & Schulen

Schule <500m

Kindergarten <500m

Universität <10.000m

Nahversorgung

Supermarkt <500m

Bäckerei <500m

Einkaufszentrum <5.000m

Sonstige

Bank <500m

Geldautomat <500m

Post <1.000m

Polizei <1.000m

Verkehr

Bus <500m

Autobahnanschluss <2.000m

Bahnhof <500m

Angaben Entfernung Luftlinie / Quelle: OpenStreetMap