

VERKAUFT



Visu_Innenhof

Objektnummer: 1939/162176

Eine Immobilie von IMMOcontract Immobilien Vermittlung GmbH

Zahlen, Daten, Fakten

Art:	Wohnung - Etage
Land:	Österreich
PLZ/Ort:	1140 Wien
Baujahr:	2027
Zustand:	Projektiert
Alter:	Neubau
Wohnfläche:	93,12 m²
Zimmer:	4
Balkone:	1
Heizwärmebedarf:	B 22,90 kWh / m² * a
Gesamtenergieeffizienzfaktor:	A+ 0,68
Kaufpreis:	595.600,00 €
Provisionsangabe:	

3% zzgl. 20 % USt.

Ihr Ansprechpartner



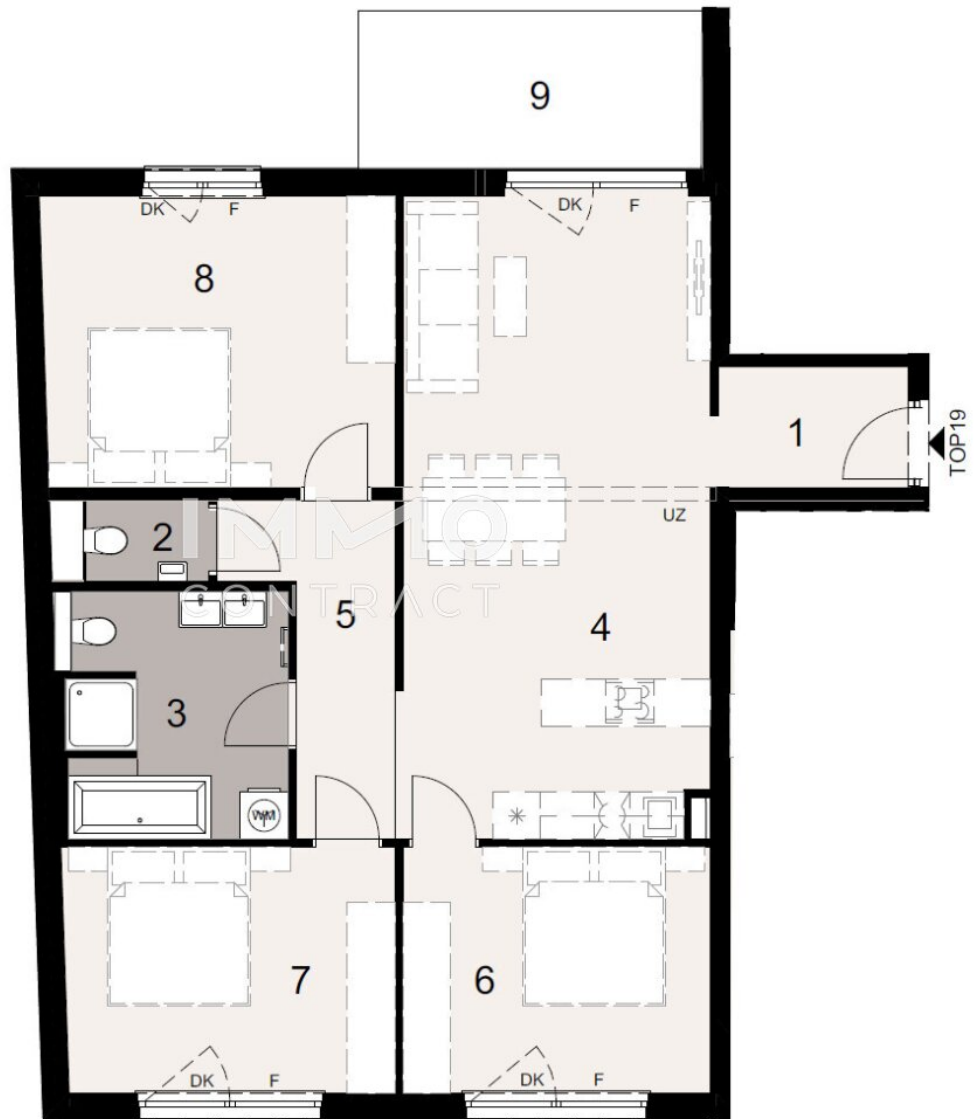
Julian Pelzmann

IMMOcontract Immobilien Vermittlung GmbH
Schnirchgasse 17
1030 Wien

T +43 664 6000 8409
H +43 664 6000 8409







Objektbeschreibung

Raum, Licht und Lebensfreude

Diese wunderschöne 4-Zimmer-Wohnung vereint modernes Wohnen mit einem Gefühl von Geborgenheit und Freiheit. Schon beim Betreten empfängt Sie ein einladendes Vorzimmer, das den harmonischen Grundriss dieser Wohnung erahnen lässt.

Der offene Wohn- und Essbereich ist das Herzstück des Zuhauses – großzügig gestaltet, lichtdurchflutet und mit direktem Zugang zum Balkon, der zum Verweilen und Durchatmen einlädt. Die offene Küche bietet Platz für eine Kücheninsel, die sich perfekt als zentraler Treffpunkt für Familie und Freunde eignet – ob zum gemeinsamen Kochen oder gemütlichen Beisammensein.

Drei großzügige Schlafzimmer schaffen Rückzugsorte voller Ruhe und Wohlgefühl – ideal für Familien, Homeoffice oder Gäste. Das Badezimmer überzeugt mit Badewanne und Dusche, gestaltet für Momente der Entspannung. Zusätzlich sorgen zwei WCs, darunter ein Gäste-WC, für höchsten Wohnkomfort im Alltag.

Diese Wohnung ist mehr als nur ein Ort zum Wohnen – sie ist ein Ort zum Ankommen, Aufatmen und Glücklichein.

Infrastruktur / Entfernungen

Gesundheit

Arzt <500m
Apotheke <500m
Klinik <2.000m
Krankenhaus <1.000m

Kinder & Schulen

Schule <500m
Kindergarten <500m
Universität <2.000m
Höhere Schule <4.500m

Nahversorgung

Supermarkt <500m
Bäckerei <500m
Einkaufszentrum <3.500m

Sonstige

Geldautomat <500m

Bank <500m

Post <1.500m

Polizei <500m

Verkehr

Bus <500m

Straßenbahn <500m

U-Bahn <500m

Bahnhof <500m

Autobahnanschluss <3.500m

Angaben Entfernung Luftlinie / Quelle: OpenStreetMap