

132m² Büro im Zentrum von Purgstall



9

Objektnummer: 1939/132997

Eine Immobilie von IMMOcontract Immobilien Vermittlung GmbH

Zahlen, Daten, Fakten

Art:	Büro / Praxis - Bürofläche
Land:	Österreich
PLZ/Ort:	3251 Purgstall
Bürofläche:	132,00 m²
Stellplätze:	2
Heizwärmebedarf:	47,00 kWh / m² * a
Gesamtenergieeffizienzfaktor:	0,87
Kaltmiete (netto)	1.400,00 €
Kaltmiete	1.645,00 €
Miete / m²	12,73 €
Betriebskosten:	245,00 €
USt.:	304,50 €

Ihr Ansprechpartner

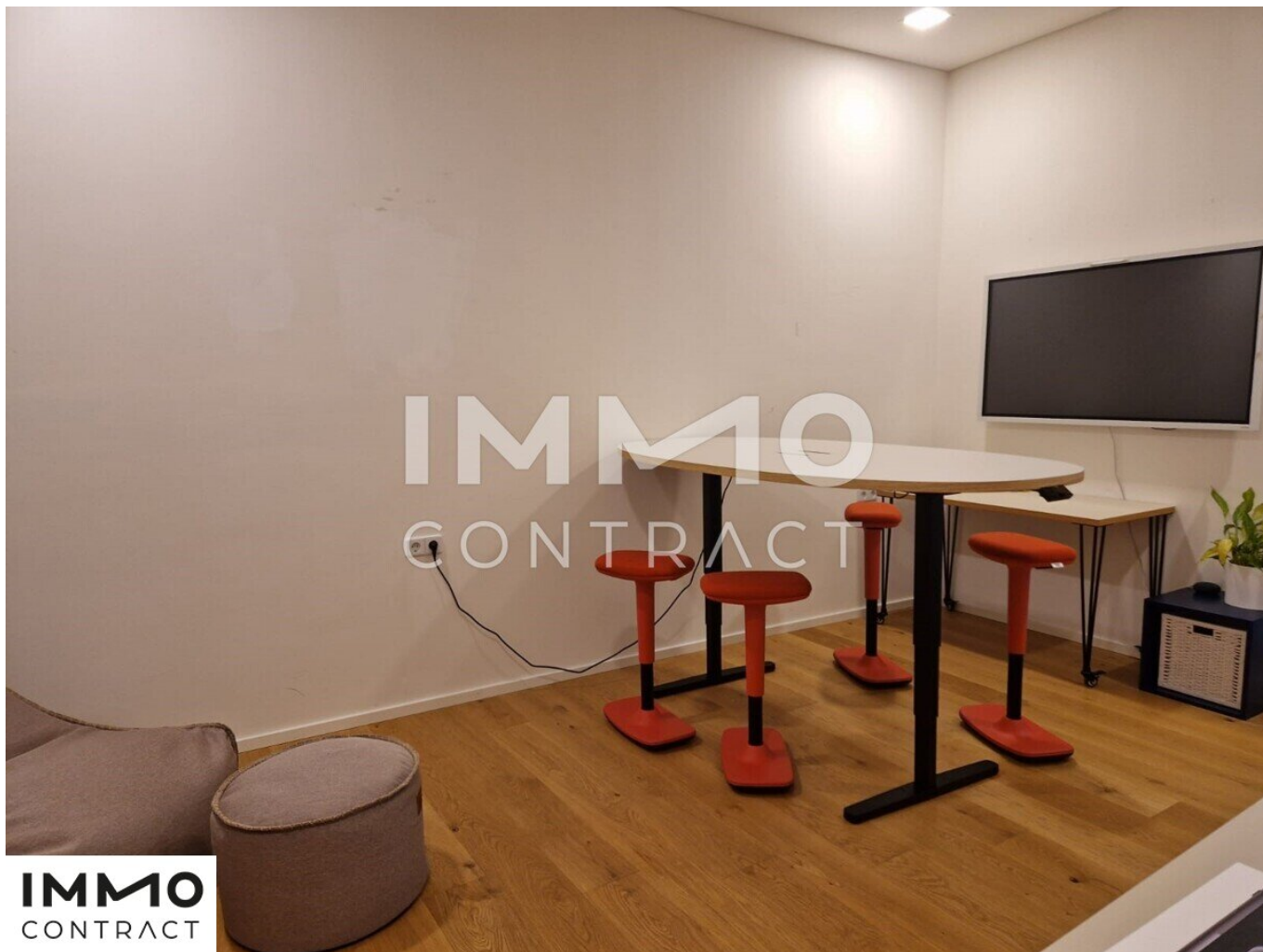


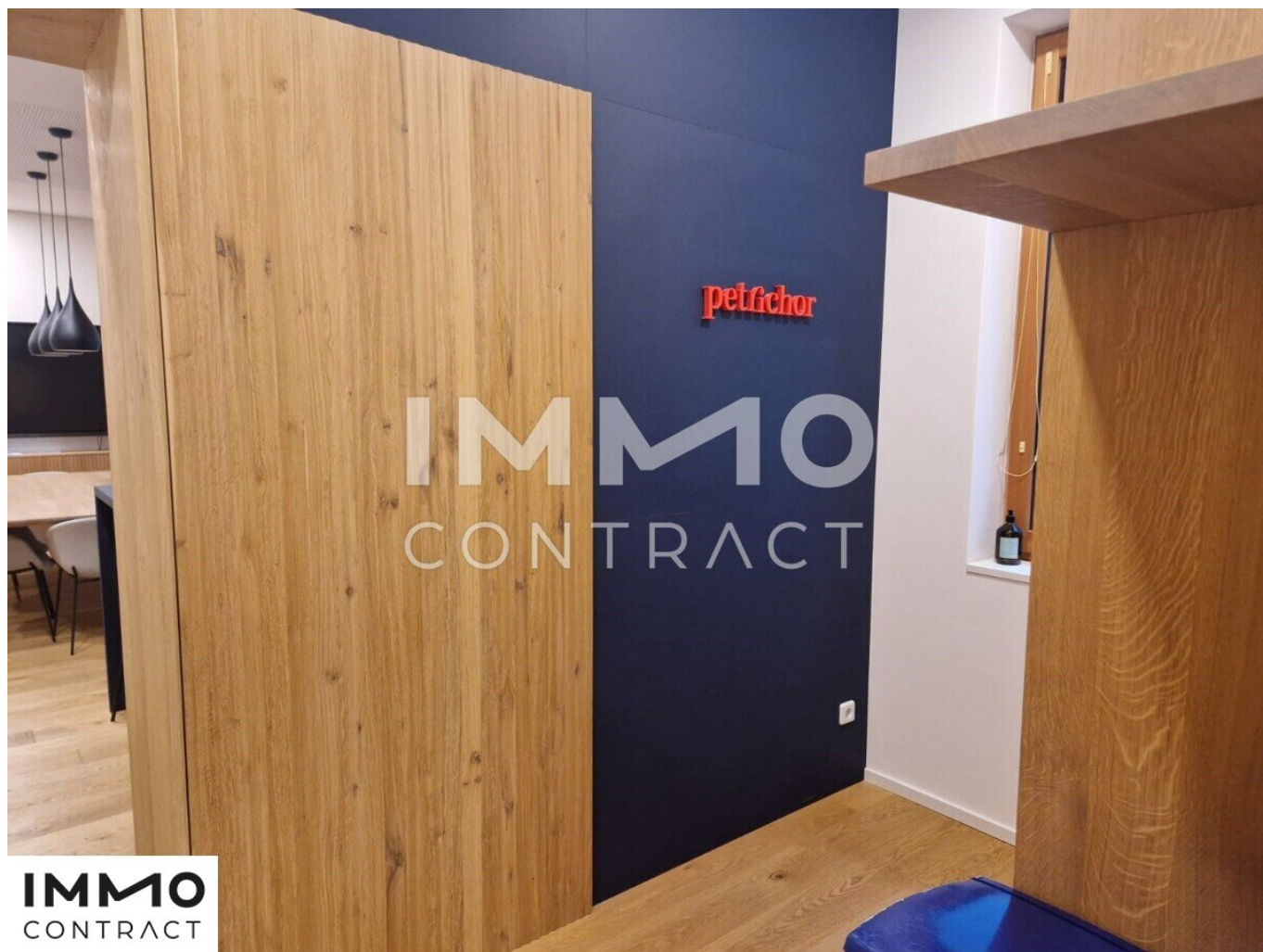
Erich Krieger

IMMOcontract Immobilien Vermittlung GmbH
Schnirchgasse 17
1030 Wien

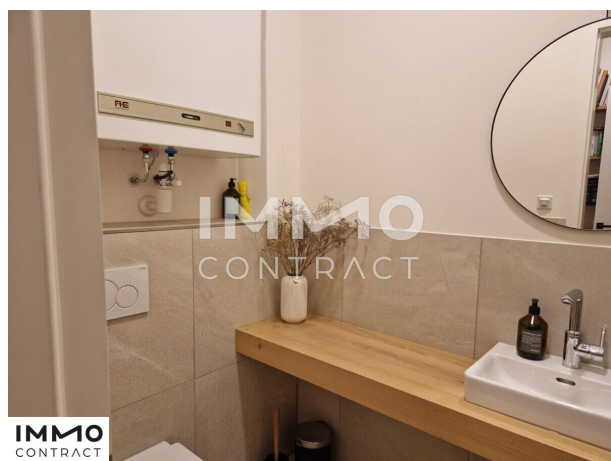
T + 43 50/450-250
H +43 664/38 26 885

Gerne stehe ich Ihnen für weitere Informationen oder einen Besichtigungstermin zur Verfügung.





IMMO
CONTRACT



IMMO
CONTRACT



IMMO
CONTRACT



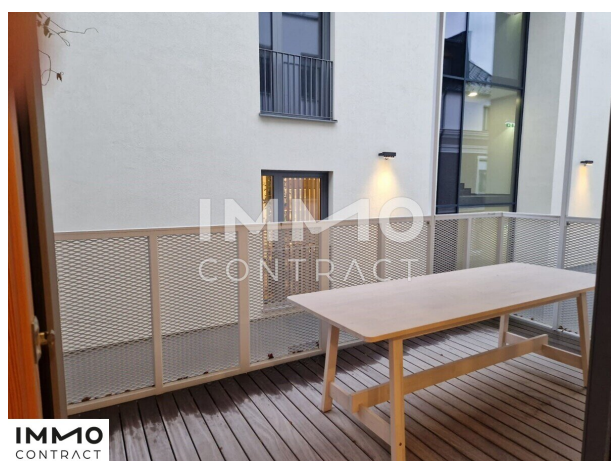
IMMO
CONTRACT

Partner der
VOLKSBANK

Beratung
Bewertung
Vermittlung
Investments

IMMO
CONTRACT

clstock





Objektbeschreibung

Vermietet wird ein 132m² großes Büro im Zentrum von Purgstall.
Eignet sich auch als Arztpraxis.

Das Büro/Praxis befindet sich in einem neu adaptierten Zentrumsgebäude in der Kirchenstraße 15 in unmittelbarer Nachbarschaft zum PVC Purgstall und befindet sich in einem ausgezeichneten Gesamtzustand.

Die Räumlichkeiten wurden 2020 im Zuge einer Generalsanierung des Gebäudebestandes neu errichtet und hochwertig ausgestattet.

So ist die Eingangstüre speziell angefertigt, einbruchssichere Außentüre, die Innentüren sind Eichentüren und alle Räume haben einen Eiche Parkettboden.

Voll ausgestattete Badezimmer und WC vervollständigen das Angebot.

Internetanschluss ist vorhanden.

Die Anlage ist barrierefrei errichtet und auf Wunsch mit zwei Tiefgaragenplätze ausgestattet.

Von der Garage kommt man mit einem Personenlift direkt in das Büro/Praxis.

Ein Balkon mit ca 10m² Fläche gehört ebenfalls zu angebotenen Immobilie.

Auf Grund der räumlichen Konfiguration kann die Fläche auch als Kombinationsobjekt wie zB Büro und Wohnung genutzt werden.

Die Räume sind modern eingerichtet und man kann die Einrichtung gegen eine geringe Ablöse mit erworben werden.

Es sind mehrere gewerbliche Betriebe im Gebäude eingemietet.

Die monatliche Miete beträgt € 1.400,-- exkl. USt.

monatliche BK € 245,-- exkl. Ust.

Miete Garagenplatz á € 70,--

Beheizt wird das Objekt mittels Fernwärme, die Warmwassererzeugung erfolgt über einen elektrischen Boiler.

Eine Besichtigung ist gegen vorherige Terminvereinbarung jederzeit möglich.

Infrastruktur / Entfernungen

Gesundheit

Arzt <500m

Apotheke <500m

Krankenhaus <5.500m

Klinik <500m

Kinder & Schulen

Schule <500m
Kindergarten <1.000m
Universität <9.000m

Nahversorgung

Supermarkt <500m
Bäckerei <1.000m
Einkaufszentrum <500m

Sonstige

Bank <500m
Geldautomat <500m
Post <1.000m
Polizei <1.000m

Verkehr

Bus <500m
Bahnhof <500m
Autobahnanschluss <8.000m

Angaben Entfernung Luftlinie / Quelle: OpenStreetMap