

**WOHN-UND GESCHÄFTSHAUS AUS DEM 16.
JAHRHUNDERT IM HERZEN VON LANGENLOIS 100 m
Kellerröhre, Nebengebäude, Innenhof, Geschäftslokale,
usw.**



Objektnummer: 1939/133030

Eine Immobilie von IMMOcontract Immobilien Vermittlung GmbH

Zahlen, Daten, Fakten

Art:	Haus - Einfamilienhaus
Land:	Österreich
PLZ/Ort:	3550 Langenlois
Wohnfläche:	300,00 m²
Nutzfläche:	300,00 m²
Heizwärmebedarf:	E 148,60 kWh / m² * a
Gesamtenergieeffizienzfaktor:	F 2,39
Kaufpreis:	750.000,00 €
Provisionsangabe:	

3% zzgl. 20% USt.

Ihr Ansprechpartner



Emina Beganovic

IMMOcontract Immobilien Vermittlung GmbH
Schnirchgasse 17
1030 Wien

T 0664 1371 660
H +43 664 1371 660

Gerne stehe ich Ihnen für weitere Informationen oder einen Besichtigungstermin zur Verfügung.

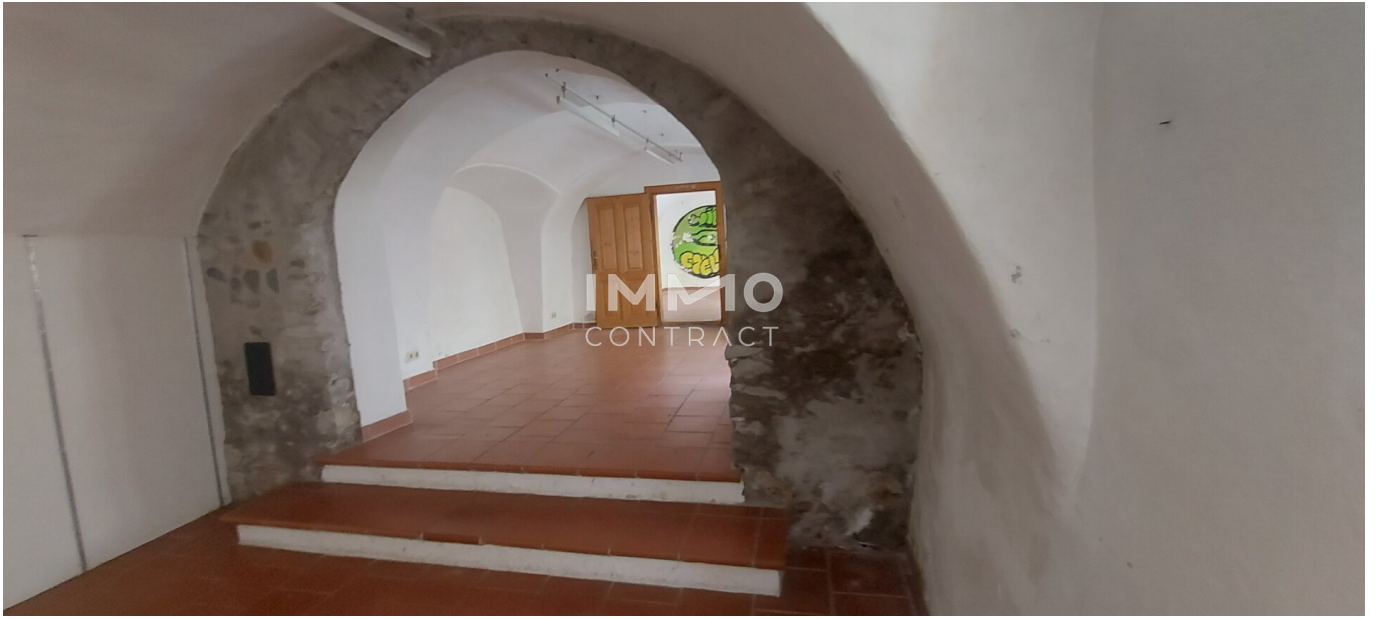














Objektbeschreibung

WOHN-UND GESCHÄFTSHAUS IM HERZEN VON LANGENLOIS

ca. 100 m Kellerröhre, Nebengebäude, Innenhof, Geschäftslokale

Dieses einzigartige Objekt befindet sich in Langenlois und verfügt über eine Gesamt Wohn/Nutzfläche von ca. 300 m².

Es besteht aus 2 Geschäftslokalen mit gesamt ca. 110 m² Fläche und 3 Wohnungen mit einer Wohnfläche von ca. 190 m² einem Kreuzgratgewölbe und Fresken im 1. Stock.

Vom Innenhof gelangt man zu den verschiedenen Nebengebäuden, sowie einem großen Schuppen mit alter Weinpresse. Eine Besonderheit ist die ca. 100 m lange Kellerröhre die sich vom Innenhof bis zum Garten erstreckt.

Diese Liegenschaft bietet Ihnen nicht nur Geschäftslokale, Wohneinheiten und eine sehr lange Kellerröhre, sondern es gibt auch noch einen kleinen Erdkeller (früher wurde dieser zur Lagerung von Obst und Gemüse genutzt) dazu.

VEREINBAREN SIE EINEN UNVERBINDLICHEN BESICHTIGUNGSTERMIN UND LASSEN SIE SICH VON DER VIELFALT DIESER LIEGENSCHAFT ÜBERRASCHEN!

Der Vermittler ist als Doppelmakler tätig.

Infrastruktur / Entfernungen

Gesundheit

Arzt <500m

Apotheke <500m

Klinik <1.000m

Krankenhaus <8.500m

Kinder & Schulen

Schule <500m

Kindergarten <500m

Universität <9.000m

Höhere Schule <8.500m

Nahversorgung

Supermarkt <500m

Bäckerei <500m

Einkaufszentrum <8.000m

Sonstige

Geldautomat <500m

Bank <500m

Post <500m

Polizei <1.000m

Verkehr

Bus <500m

Autobahnanschluss <7.000m

Bahnhof <1.000m

Flughafen <4.500m

Angaben Entfernung Luftlinie / Quelle: OpenStreetMap