

## Residieren im Schloss! Haus 2 Top 6



**IMMO**  
CONTRACT

20251202\_101445 (1)

**Objektnummer: 1939/133152**

**Eine Immobilie von IMMOcontract Immobilien Vermittlung GmbH**

## Zahlen, Daten, Fakten

<b>Art:</b>	Wohnung
<b>Land:</b>	Österreich
<b>PLZ/Ort:</b>	7100 Neusiedl am See
<b>Wohnfläche:</b>	40,13 m <sup>2</sup>
<b>Zimmer:</b>	2
<b>Bäder:</b>	1
<b>WC:</b>	1
<b>Terrassen:</b>	1
<b>Garten:</b>	14,39 m <sup>2</sup>
<b>Heizwärmebedarf:</b>	C 90,00 kWh / m <sup>2</sup> * a
<b>Gesamtenergieeffizienzfaktor:</b>	C 1,10
<b>Gesamtmiete</b>	638,00 €
<b>Kaltmiete (netto)</b>	430,00 €
<b>Kaltmiete</b>	580,00 €
<b>Betriebskosten:</b>	150,00 €
<b>USt.:</b>	58,00 €

## Ihr Ansprechpartner

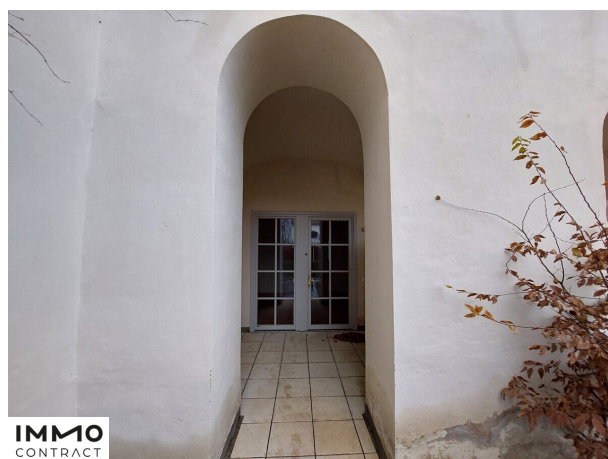
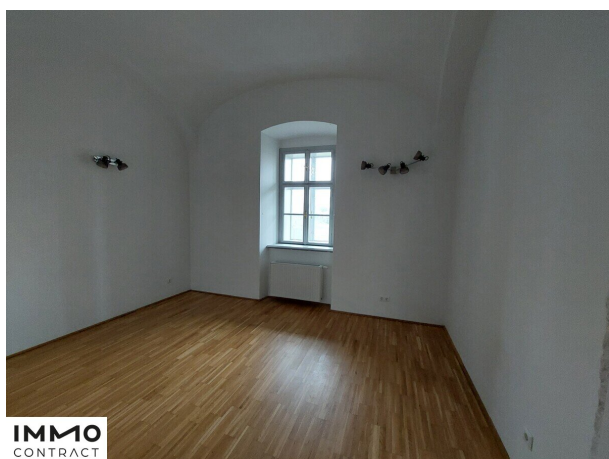
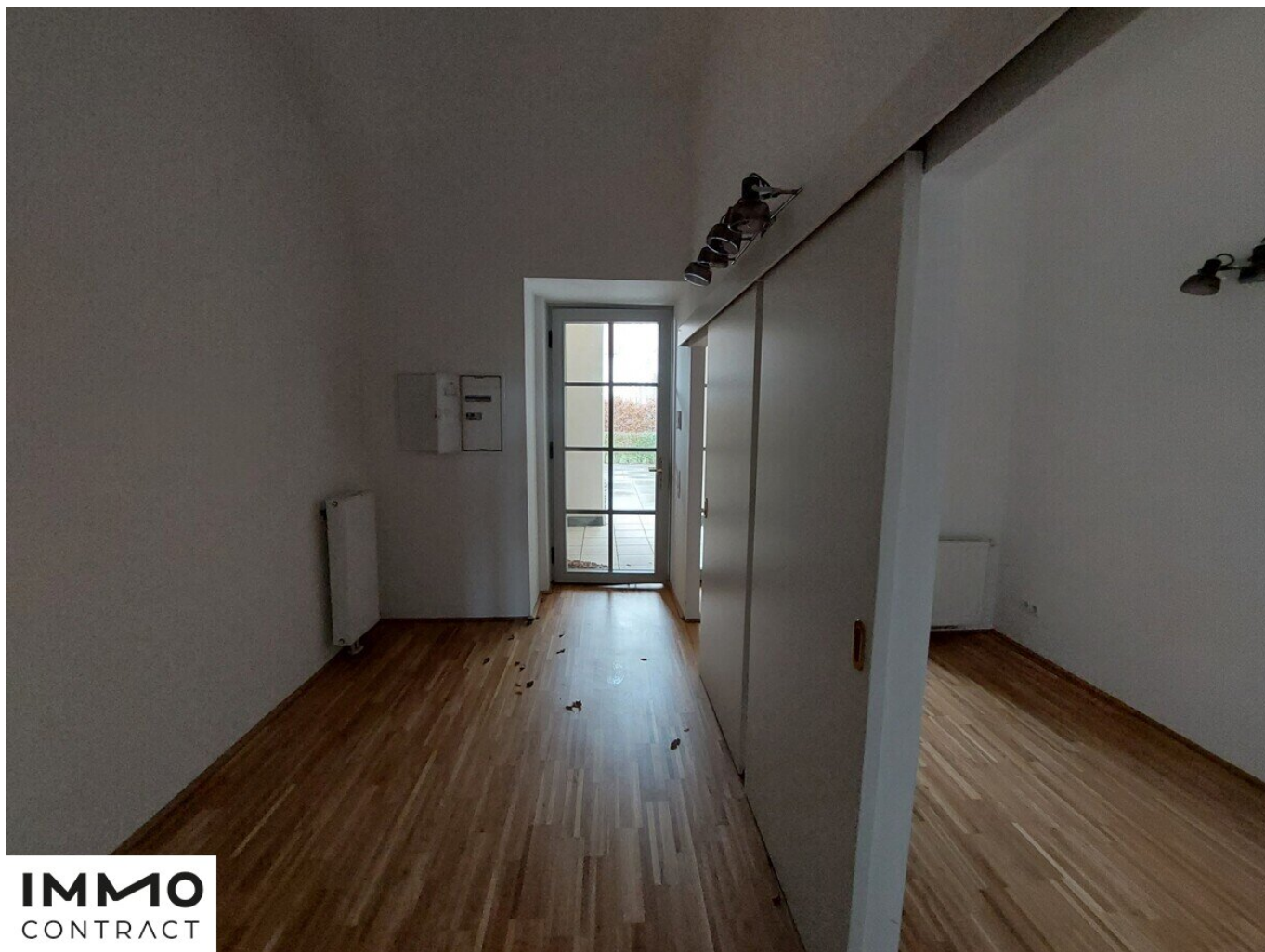


### Clemens Gamper

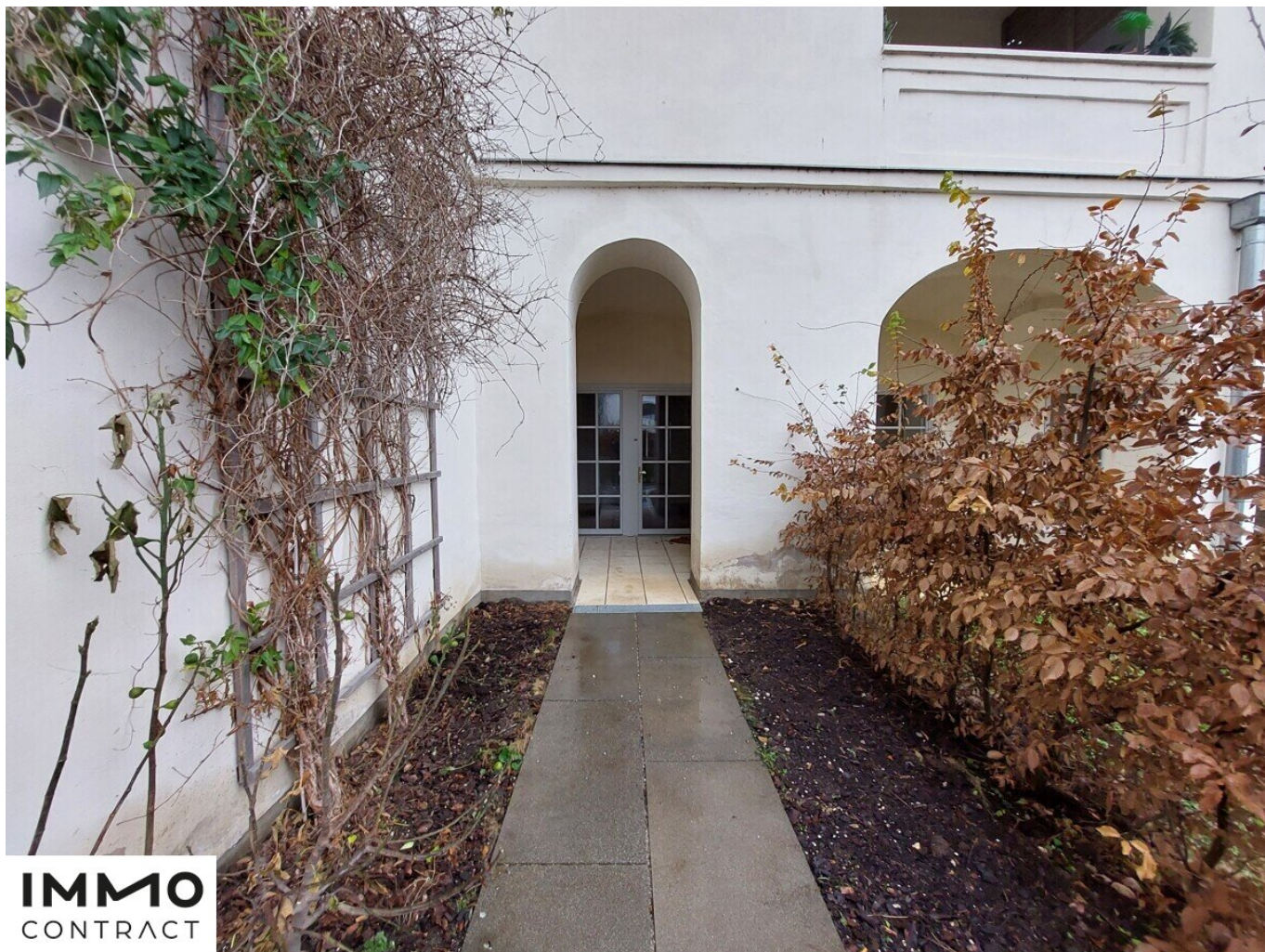
IMMOcontract Immobilien Vermittlung GmbH  
Schnirchgasse 17  
1030 Wien

T +43 050 450 557  
H +43 676 841 420-557

Gerne stehe ich Ihnen für weitere Informationen oder einen Besichtigungstermin zur Verfügung.







**IMMO**  
CONTRACT

## Objektbeschreibung

Das geschichtsträchtige und denkmalgeschützte Schloß Neusiedl bietet Wohnen mit einem Hauch von Luxus.

Betritt man den idyllischen Innenhof, eröffnet sich eine andere Welt. Man fühlt sich wie ein Schloßherr, der auf den Parkwegen lustwandelt.

Die Wohnungen mit den überdurchschnittlichen Raumhöhen versprühen ihren eigenen Charme. Alle Wohnungen sind mit vom Tischler maßgefertigten Küchenzeilen, Parkettböden (Wohnräume) und Feinsteinzeug (Naßräume) ausgestattet. Die Bäder verfügen über hochwertige Armaturen und Waschmaschinenanschluss. Ein Kabel-Plus Anschluß ist vorhanden.

In beinahe allen Einheiten sind entweder ein Garten, eine Loggia, eine Terrasse oder ein Balkon vorhanden. Zu jeder Wohnung gehört ein PKW-Stellplatz.

UNBEFRISTETE VERMIETUNG! Zweitwohnsitz möglich.

Verbrauchs-kosten (Strom, Gasheizung, Warmwasser, Internet, Kabel TV etc.) sind im Mietpreis nicht inbegriffen!

Der Immobilienmakler erklärt, dass er – entgegen dem in der Immobilienwirtschaft üblichen Geschäftsgebrauch des Doppelmaklers – einseitig nur für den Vermieter tätig ist.

### Infrastruktur / Entfernungen

#### Gesundheit

Arzt <500m

Apotheke <1.000m

#### Kinder & Schulen

Schule <1.000m

Kindergarten <1.000m

#### Nahversorgung

Supermarkt <500m

Bäckerei <1.000m

Einkaufszentrum <3.500m

#### Sonstige

Bank <500m

Geldautomat <500m

Post <500m

Polizei <4.000m

### **Verkehr**

Bus <500m

Autobahnanschluss <4.000m

Bahnhof <1.000m

Angaben Entfernung Luftlinie / Quelle: OpenStreetMap